

Государственное казённое учреждение
Новосибирской области
«Новосибирский институт мониторинга и развития образования»

Результаты единого государственного экзамена в Новосибирской области в 2015 году

(сборник статистических материалов)

2015

Результаты единого государственного экзамена в Новосибирской области в 2015 году (сборник статистических материалов). – Новосибирск, Государственное казённое учреждение Новосибирской области «Новосибирский институт мониторинга и развития образования», 2015. – 120 с.

Составители:

Ю.С. Захир, Н.Г. Громов, Е.И. Пиотух, Е.И. Руснак, Н.А. Малетина, Н.С. Бобкова, Ю.В. Коваленко,
Д.С. Лишко, В.А. Низаева, А.В. Маева, О.С. Потапова

Ответственный за выпуск:

С.В. Кондратьев

В сборнике представлены результаты единого государственного экзамена 2015 года выпускников общеобразовательных учреждений Новосибирской области.

Материалы предназначены для руководителей и специалистов органов управления образованием, специалистов, занимающихся вопросами оценки качества образования, обучающихся и их родителей, представителей общественности и средств массовой информации.

Содержание

Общие подходы к представлению статистической информации по результатам ЕГЭ.....	6
Классификация образовательных организаций, участвующих в ЕГЭ	9
Участвие Новосибирской области в ЕГЭ	10
Сравнительная характеристика участия образовательных организаций в ЕГЭ (2013–2015 г.г.).....	10
Количество участников ЕГЭ по категориям (2013 – 2015 г.г.)	11
Количество участников ЕГЭ по видам и типам образовательных организаций (2013 – 2015 г.г.).....	12
Доля участников ЕГЭ по количеству сданных экзаменов (2015 г.)	13
Доля различных категорий участников ЕГЭ по количеству сданных экзаменов (2015 г.).....	13
Количество участников ЕГЭ по категориям по муниципальным районам (городским округам) НСО и административным районам (округу) г. Новосибирска (2013 – 2015 г.г.).....	14
Количество и доля участников ЕГЭ по предметам (2013 – 2015 г.г.)	16
Доля участников ЕГЭ по предметам по выбору (2013 – 2015 г.г.)	16
Количество участников ЕГЭ по типам населенных пунктов по предметам (2013 – 2015 г.г.)	18
Количество участников ЕГЭ, по муниципальным районам (городским округам) НСО и административным районам (округу) г. Новосибирска по предметам (2015 г.), чел.....	19
Доля участников ЕГЭ, по муниципальным районам (городским округам) НСО и административным районам (округу) г. Новосибирска по предметам (2015 г.), %.....	21
Организация наблюдения за проведением ЕГЭ в ППЭ (2013 – 2015 г.г.)	23
Организация наблюдения за проведением ЕГЭ в ППЭ по муниципальным районам (городским округам) НСО и административным районам (округу) г. Новосибирска (2013 – 2015 г.г.).....	24
Информация о количественном составе предметных комиссий (2015 г.)	26
Общие результаты ЕГЭ.....	27
Общие показатели результатов ЕГЭ по предметам (2015 г.)	28
Участники ЕГЭ, набравшие ниже минимального количества баллов по одному или двум обязательным предметам, по видам образовательных организаций (2013 – 2015 г.г.).....	28
Участники ЕГЭ, набравшие ниже минимального количества баллов, по предметам (2015 г.)	30
Доля участников ЕГЭ по типам образовательных организаций, набравших выше минимального количества баллов по обязательным предметам, предметам по выбору (2015 г.)	30
Участники ЕГЭ, набравшие выше минимального количества баллов по обязательным предметам и предметам по выбору, по муниципальным районам (городским округам) НСО и административным районам (округу) г. Новосибирска (2015 г.)	32
Участники ЕГЭ, показавшие высокие результаты, по предметам (2013 – 2015 г.г.).....	34
Доля участников ЕГЭ, сдавших хотя бы один экзамен с высоким результатом, по типам образовательных учреждений (2013 – 2015 г.г.)	35
Участники ЕГЭ, сдавшие хотя бы один экзамен с высоким результатом, по муниципальным районам (городским округам) НСО и административным районам (округу) г. Новосибирска (2013 – 2015 г.г.)	36
Средний балл участников ЕГЭ по предметам (2013 – 2015 г.г.)	38
Динамика отношения среднего балла участников ЕГЭ НСО к среднему баллу участников ЕГЭ по РФ по предметам (2013 – 2015 г.г.).....	39
Сравнительная характеристика средних баллов ЕГЭ НСО и РФ (2015 г.)	40
Средний балл ЕГЭ обучающихся в общеобразовательных организациях (2015 г.).....	41
Средний балл участников ЕГЭ по типам населенных пунктов по предметам (2013 – 2015 г.г.)	41
Темпы прироста среднего балла участников ЕГЭ в 2015 г. по сравнению с 2014 г. по муниципальным районам (городским округам) НСО и административным районам (округу) г. Новосибирска (относительно среднего балла НСО), %	43

Средний балл участников ЕГЭ по русскому языку по муниципальным районам (городским округам) НСО и административным районам (округу) г. Новосибирска (2015 г.).....	45
Средний балл участников ЕГЭ по математике (профильный уровень) по муниципальным районам (городским округам) НСО и административным районам (округу) г. Новосибирска (2015 г.).....	46
Распределение общеобразовательных организаций по средним баллам ЕГЭ по обязательным предметам (2013 - 2015 г.г.).....	46
Распределение тестовых баллов участников ЕГЭ по предметам (2013 – 2015 г.г.)	48
Размах тестового балла по категориям участников ЕГЭ по русскому языку (2015 г.)	52
Размах тестового балла участников ЕГЭ по русскому языку по муниципальным районам (городским округам) НСО и административным районам (округу) г. Новосибирска (2015 г.)	52
Размах тестового балла по категориям участников ЕГЭ по математике (базовый уровень) (2015 г.)	53
Размах тестового балла участников ЕГЭ по математике (базовый уровень) по муниципальным районам (городским округам) НСО и административным районам (округу) г. Новосибирска (2015 г.).....	53
Отношение среднего балла 10% лучших образовательных организаций к среднему баллу 10% худших образовательных организаций по предметам (2013 – 2015 гг.).....	54
Общие результаты ЕГЭ по русскому языку (2015 г.).....	54
Общие результаты ЕГЭ по математике (базовый уровень) (2015 г.)	57
Общие результаты ЕГЭ по математике (профильный уровень) (2015 г.).....	58
Общие результаты ЕГЭ по физике (2015 г.).....	60
Общие результаты ЕГЭ по химии (2015 г.).....	62
Общие результаты ЕГЭ по информатике и ИКТ (2015 г.).....	64
Общие результаты ЕГЭ по биологии (2015 г.).....	66
Общие результаты ЕГЭ по истории (2015 г.).....	68
Общие результаты ЕГЭ по географии (2015 г.)	70
Общие результаты ЕГЭ по английскому языку (2015 г.).....	72
Общие результаты ЕГЭ по немецкому языку (2015 г.).....	74
Общие результаты ЕГЭ по французскому языку (2015 г.)	76
Общие результаты ЕГЭ по обществознанию (2015 г.).....	78
Общие результаты ЕГЭ по литературе (2015 г.).....	80
Информация о выпускниках общеобразовательных организаций, набравших по результатам ЕГЭ 100 баллов (2015 г.)	82
Результаты выполнения заданий контрольных измерительных материалов ЕГЭ по предметам	86
Русский язык	86
Математика (базовый уровень).....	88
Математика (профильный уровень)	89
Физика.....	90
Химия	91
Информатика и ИКТ	93
Биология	94
История	96
География	98
Английский язык	100
Немецкий язык.....	103
Французский язык	106

Обществознание	109
Литература.....	111
Информация о работе конфликтной комиссии	113
Количество поданных и удовлетворенных апелляций (2015 г.)	113
Сравнение количества поданных и удовлетворённых апелляций (с учетом всех категорий участников) (2013 – 2015 гг.).....	114
Дополнительная информация	115
Результаты ЕГЭ выпускников прошлых лет	115
Результаты ЕГЭ выпускников профессиональных образовательных организаций (2015 г.)	116
Информация о вступительных испытаниях в вузы	117
Сравнение частоты включения предметов в Перечень и доли участников ЕГЭ по предметам (2015 г.)	117

Общие подходы к представлению статистической информации по результатам ЕГЭ

При составлении данного сборника использованы следующие подходы.

1. Данные приводятся по результатам досрочного и основного этапов.

2. Участники ЕГЭ категории «выпускник прошлых лет», «выпускники профессиональных образовательных организаций» не учитываются в основных материалах: таблицах и графиках. Данные по ним указываются отдельно (справочно). В некоторых случаях для сравнения приведены данные по результатам выпускников прошлых лет.

3. В сборнике используются показатели, характеризующие «высокие результаты» участников ЕГЭ. Участник ЕГЭ показал «высокий результат», если он набрал по предмету ТБ2 и более баллов. Под ТБ2 понимают наименьший тестовый балл, получение которого свидетельствует о наличии системных знаний, овладении комплексными умениями, способности выполнять творческие задания, по соответствующему общеобразовательному предмету. Величина ТБ2 устанавливается ежегодно экспертным путем на федеральном уровне, значения приведены в таблице. Значение ТБ2 не менялось с 2014 года.

Предмет	ТБ2	Предмет	ТБ2
Русский язык	73	География	69
Математика	63	Английский язык	82
Физика	62	Немецкий язык	82
Химия	80	Французский язык	82
Информатика и ИКТ	84	Испанский язык	82
Биология	79	Обществознание	72
История	72	Литература	73

4. Долевые показатели рассчитываются как отношение интересующего объекта к общей совокупности объектов. Выражаются в процентах.

5. Средний балл ЕГЭ по предмету рассчитывается как среднее арифметическое простое по негруппированным абсолютным значениям результатов ЕГЭ по предмету.

6. Темп прироста среднего балла по МР = $\frac{\text{средний балл МР 2015}}{\text{средний балл НСО 2015}} / \frac{\text{средний балл МР 2014}}{\text{средний балл НСО 2014}} * 100 - 100$

7. Средний балл по 100-балльной шкале не рекомендуется использовать как при сравнении результатов между предметами, так и для оценки динамики по годам, так как шкалирование по разным предметам и годам имеет свои особенности. Динамика отклонения среднего балла ЕГЭ анализируемого объекта от среднего балла по Российской Федерации анализируется по каждому предмету в рамках одного года отдельно.

8. В связи с изменениями в проведении экзамена по математике, результаты рассматриваются отдельно по уровням сложности экзамена (базовый, профильный), в некоторых случаях приводятся результаты по математике «итого». Кроме того, выпускник мог выбрать математику и базового, и профильного уровня. В таком случае при расчете доли сдавших математику учитывается положительный результат хотя бы по одному из уровней сложности.

9. Результаты ЕГЭ по иностранным языкам приводятся отдельно по письменной и устной частям.

В сборнике используются следующие сокращения

ГО – городской округ

ЕГЭ – единый государственный экзамен

МР – муниципальный район

НСО – Новосибирская область

ОО – общеобразовательная организация

ППЭ – пункт проведения экзамена

РФ – Российская Федерация

СОШ – средняя общеобразовательная школа

ТО ФСГС – территориальный орган Федеральной службы государственной статистики

Условные обозначения

«←» – явление отсутствует

«0,0» – значение показателя меньше принятой степени точности

Классификация образовательных организаций, участвующих в ЕГЭ

1. Образовательные организации среднего общего образования – общеобразовательные организации
 - 1.1. Дневные общеобразовательные организации (в том числе негосударственные общеобразовательные организации)
 - 1.1.1. Средняя общеобразовательная школа
 - 1.1.1.1 Средняя общеобразовательная школа
 - 1.1.1.2 Центр образования
 - 1.1.1.3 Средняя общеобразовательная школа-интернат
 - 1.1.1.4 Кадетская школа-интернат
 - 1.1.1.5 Специальное коррекционное общеобразовательное учреждение
 - 1.1.2. Общеобразовательные организации со специальными наименованиями
 - 1.1.2.1 Лицей, лицей-интернат
 - 1.1.2.2 Гимназия, гимназия-интернат
 - 1.1.2.3 Средняя общеобразовательная школа с углубленным изучением отдельных предметов, средняя общеобразовательная школа-интернат с углубленным изучением отдельных предметов
 - 1.2. Вечерние (сменные) общеобразовательные организации.

Участие Новосибирской области в ЕГЭ

Сравнительная характеристика участия общеобразовательных организаций в ЕГЭ
(2013–2015 г.г.)

Наименование показателя	Тип и вид ОО	2013	2014	2015
Всего ОО, ед.	ОО среднего общего образования	831	779	775
	В том числе: статусные ОО	72	73	76
	вечерние ОО	40	27	25
ОО, участвующие в ЕГЭ, ед.	ОО среднего общего образования	754	723	729
	В том числе: статусные ОО	71	70	73
	вечерние ОО	31	20	17
Доля ОО, участвующих в ЕГЭ, %	ОО среднего общего образования	90,2	92,8	94,1
	В том числе: статусные ОО	98,6	95,9	96,1
	вечерние ОО	77,5	74,1	68,0

Количество участников ЕГЭ по категориям (2013 – 2015 г.г.)

Год	Выпускники дневных ОО, чел.			Выпускники вечерних (сменных) ОО, чел.		Выпускники, не получившие аттестат в предыдущие годы и передававшие в текущем году, чел.
	всего	участвующие в ЕГЭ		всего ¹	участвующие в ЕГЭ	
		городских ²	сельских			
2013	13589	10479	2924	1255	694	44
2014	13685	9922	2703	884	428	115
2015	12632	9929	2489	832	345 ³	28

¹ Указанное число включает в себя всех выпускников вечерних (сменных) ОО текущего года, в том числе обучающихся в учреждениях, исполняющих наказание в виде лишения свободы проходивших государственную итоговую аттестацию по образовательным программам среднего общего образования в форме государственного выпускного экзамена.

² К городским ОО относятся организации в поселениях городского типа, в административных районах г. Новосибирска, городских округах НСО. К сельским ОО – организации в поселениях сельского типа муниципальных районов НСО. Распределение населенных пунктов НСО на поселения городского и сельского типа осуществляется согласно административно-территориальному делению НСО. Подробную классификацию муниципальных образований Новосибирской области см. на сайте ТО ФГС по Новосибирской области: http://novosibstat.gks.ru/wps/wcm/connect/rosstat_ts/novosibstat/ru/municipal_statistics/list_of_municipalities/0287d880400eb431b162fdd8c740ec4f.

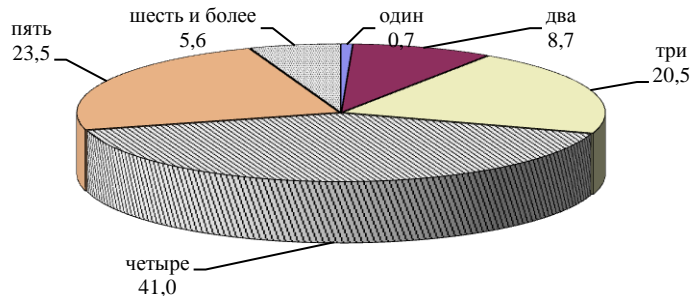
³ Указанная цифра не включает в себя обучающихся профессиональных образовательных организаций зачисленных в ОО для прохождения промежуточной и государственной итоговой аттестации по образовательным программам среднего общего образования.

**Количество участников ЕГЭ в общеобразовательных организациях
(2013 – 2015 г.г.)**

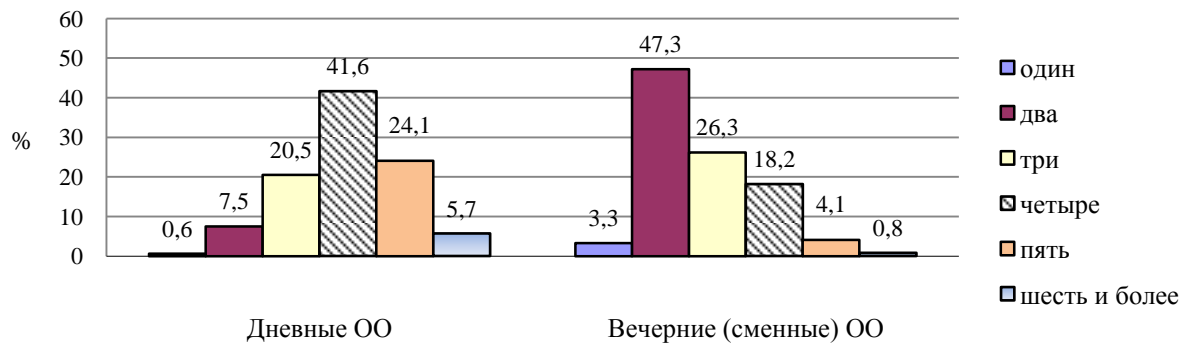
ОО		Всего выпускников, чел.			Количество участников ЕГЭ, чел.			Доля участников ЕГЭ, %		
		2013	2014	2015	2013	2014	2015	2013	2014	2015
Дневные ОО	СОШ	9465	8887	8683	9303	8727	8501	98,3	98,2	97,9
	СОШ-интернат, санаторная школа-интернат	70	53	40	70	53	40	100,0	100,0	100,0
	Кадетская школа – интернат	78	99	105	77	99	102	98,7	100,0	97,1
	Коррекционная ОО	6	-	10	-	-	10	-	-	100,0
	Лицей, лицей-интернат	1562	1544	1614	1553	1538	1612	92,4	99,6	99,9
	Гимназия, гимназия-интернат	1353	1170	1211	1346	1165	1206	99,5	99,6	99,5
	СОШ, СОШ-интернат с углубленным изучением отдельных предметов	1061	1048	969	1054	1043	947	99,3	99,5	97,7
Дневные ОО, всего		13589	12801	12632	13403	12625	12418	98,6	98,6	98,3
Вечерние (сменные) ОО		1255	884	832	694	428	345	55,3	48,4	41,7
Образовательные организации среднего общего образования, всего		14844	13685	13464	14097	13053	12763	95,0	95,4	94,8
Профессиональные образовательные организации		-	-	152 ⁴	343	90	90	-	-	59,2

⁴ Количество обучающихся профессиональных образовательных организаций зарегистрировавшихся для участия в ЕГЭ

Доля участников ЕГЭ по количеству сданных экзаменов (2015 г.)



Доля участников ЕГЭ по количеству сданных экзаменов в дневных и вечерних (сменных) ОО (2015 г.)



**Количество участников ЕГЭ по категориям по муниципальным районам (городским округам)
НСО и административным районам (округу) г. Новосибирска (2013 – 2015 г.г.)**

Район (город)	Всего участников ЕГЭ ⁵ , чел.			В том числе					
				в дневных ОО, чел.			в вечерних (сменных) ОО, чел.		
	2013	2014	2015	2013	2014	2015	2013	2014	2015
г. Бердск	507	520	505	459	481	505	48	39	-
г. Искитим	258	267	254	212	230	215	46	37	39
р.п. Кольцово	78	92	70	78	92	70	-	0	-
Дзержинский	767	639	648	695	599	617	72	40	31
Калининский	834	739	844	795	717	812	39	22	32
Кировский	780	760	755	700	704	721	80	56	34
Ленинский	1209	1166	1226	1187	1138	1200	22	28	26
Октябрьский	861	858	799	861	850	783	-	8	16
Первомайский	311	285	306	311	285	306	-	0	-
Советский	992	850	901	975	834	888	17	16	13
Центральный округ	1826	1669	1706	1721	1579	1613	105	90	93
г. Обь	90	79	90	82	79	90	8	0	-
Куйбышевский	270	267	257	264	261	247	6	6	10
Барабинский	275	232	210	260	232	210	15	0	-
Карасукский	318	320	333	318	320	333	-	0	-
Татарский	249	233	214	249	233	214	-	0	-
Черепановский	208	189	189	208	189	189	-	0	-
Каргатский	136	115	111	123	115	111	13	0	-
Болотнинский	234	203	154	205	183	137	29	20	17
Маслянинский	158	141	160	152	141	160	6	0	-
Тогучинский	280	295	229	280	295	228	-	0	1
Кольванский	120	87	94	117	87	94	3	0	-
Чулымский	126	122	98	126	122	98	-	0	-
Коченёвский	221	222	175	202	222	175	19	0	-

⁵ Участники ЕГЭ из общеобразовательных организаций.

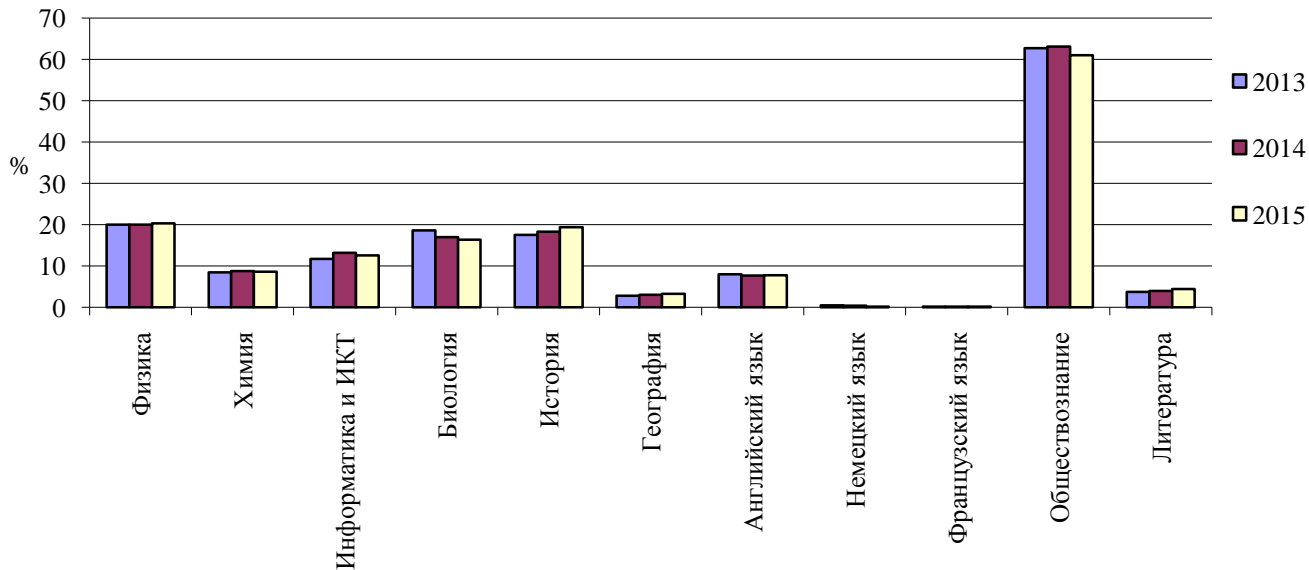
Район (город)	Всего участников ЕГЭ ⁵ , чел.			В том числе					
				в дневных ОО, чел.			в вечерних (сменных) ОО, чел.		
	2013	2014	2015	2013	2014	2015	2013	2014	2015
Купинский	253	212	183	253	212	183	-	0	-
Сузунский	168	138	146	168	138	146	-	0	-
Мошковский	173	123	131	157	123	131	16	0	-
Чановский	148	150	137	139	150	137	9	0	-
Чистоозёрный	142	156	134	130	146	121	12	10	13
Искитимский	259	266	227	238	253	215	21	13	12
Краснозерский	233	193	162	233	193	162	-	0	-
Ордынский	201	178	187	201	178	187	-	0	-
Новосибирский	514	452	389	443	452	389	71	0	-
Баганский	135	97	105	124	78	105	11	19	-
Венгеровский	127	142	128	118	127	128	9	15	-
Доволенский	105	92	82	105	92	82	-	0	-
Здвинский	92	88	66	90	88	66	2	0	-
Кочковский	96	84	66	96	84	66	-	0	-
Кыштовский	98	117	91	98	117	91	-	0	-
Северный	65	65	52	65	65	52	-	0	-
Убинский	91	78	91	79	71	85	12	7	6
Усть-Таркский	89	72	58	86	70	56	3	2	2
Всего по МР НСО	5584	5129	4659	5327	5037	4598	257	92	61
Всего по ГО НСО	933	958	919	831	882	880	102	76	39
Всего по административным районам (округу) г. Новосибирска	7580	6966	7185	7245	6706	6940	335	260	245
Итого	14097	1353	12763	13403	12625	12418	694	428	345

Количество и доля участников ЕГЭ по предметам (2013 – 2015 г.г.)

Предмет		2013		2014		2015	
		количество, чел.	доля ⁶ , %	количество, чел.	доля, %	количество, чел.	доля, %
Русский язык		14082	99,9	13048	99,9	12746	99,8
Математика	итого	14049	99,7	13045	99,9	-	-
	базовый уровень	-	-	-	-	9090	71,2
	профильный уровень	-	-	-	-	8988	70,4
	базовый и профильный уровни	-	-	-	-	5355	41,9
Физика		2744	19,5	2612	20,0	2621	20,5
Химия		1197	8,5	1153	8,8	1113	8,7
Информатика и ИКТ		1649	11,7	1718	13,2	1626	12,7
Биология		2622	18,6	2218	17,0	2121	16,6
История		2461	17,5	2389	18,3	2511	19,7
География		390	2,8	387	3,0	423	3,3
Английский язык		1128	8,0	1000	7,7	1002	7,9
Немецкий язык		67	0,5	47	0,4	32	0,3
Французский язык		26	0,2	26	0,2	21	0,2
Испанский язык		-	-	-	-	1	0,0
Обществознание		8838	62,7	8231	63,1	7887	61,8
Литература		520	3,7	524	4,0	571	4,5

⁶ От общего числа участников ЕГЭ.

Доля участников ЕГЭ по предметам по выбору⁷ (2013 – 2015 гг.)



⁷ По иностранным языкам в 2015 году учитываются все, кто сдавал данные предметы (письменную и устную части; только письменную часть).

Количество участников ЕГЭ по типам населенных пунктов по предметам (2013 – 2015 гг.)

Предмет		2013		2014		2015	
		сельского типа	городского типа	сельского типа	городского типа	сельского типа	городского типа
Русский язык		5574	8508	2743	10305	2497	10249
Математика	итого	5570	8479	2743	10302	-	-
	базовый уровень	-	-	-	-	1481	7609
	профильный уровень	-	-	-	-	2119	6869
	базовый и профильный уровни	-	-	-	-	4249	1106
Физика		925	1819	387	2225	345	2276
Химия		363	834	188	965	160	953
Информатика и ИКТ		390	1259	171	1547	135	1491
Биология		1298	1324	671	1547	590	1531
История		924	1537	413	1976	393	2118
География		146	244	88	299	87	336
Английский язык		169	959	45	955	43	959
Немецкий язык		38	29	14	33	6	26
Французский язык		1	25	-	26	-	21
Испанский язык		-	-	-	-	-	1
Обществознание		3458	5380	1631	6600	1466	6421
Литература		129	391	62	462	42	529

Количество участников ЕГЭ, по муниципальным районам (городским округам) НСО и административным районам (округу) г. Новосибирска по предметам (2015 г.), чел.

Район (город)	Русский язык	Математика		Физика	Химия	Информатика и ИКТ	Биология	История	География	Английский язык	Немецкий язык	Французский язык	Испанский язык	Обществознание	Литература
		базовый уровень	профильный уровень												
г. Бердск	505	328	405	105	41	51	79	85	10	35	-	1	-	303	19
г. Искитим	254	215	179	31	21	32	34	48	11	18	-	-	-	158	15
р.п. Кольцово	70	57	46	9	11	7	14	17	-	6	-	-	-	42	5
Дзержинский	648	467	504	145	48	91	72	158	27	53	-	1	-	449	23
Калининский	844	699	647	197	69	122	127	203	43	72	-	2	-	592	46
Кировский	744	446	567	162	52	133	98	146	40	59	1	-	-	484	33
Ленинский	1226	745	897	296	105	209	150	272	58	122	7	11	-	733	72
Октябрьский	799	591	618	164	53	142	127	147	23	85	3	2	-	556	68
Первомайский	305	245	169	54	23	34	53	91	13	24	-	-	-	213	17
Советский	900	368	754	287	141	196	161	129	15	126	4	2	-	410	50
Центральный округ	1705	1134	1218	346	202	241	253	364	35	259	6	2	1	1029	117
г. Обь	90	70	68	14	7	6	8	37	7	4	-	-	-	74	6
Куйбышевский	257	161	148	49	22	41	26	45	1	12	-	-	-	148	7
Барабинский	210	123	165	61	11	21	19	29	6	7	1	-	-	142	6
Карасукский	333	291	187	114	24	21	57	53	10	8	3	-	-	194	3
Татарский	214	159	157	47	17	8	45	35	5	5	-	-	-	145	3
Черепановский	188	143	140	31	17	14	43	25	3	1	-	-	-	117	1
Каргатский	111	63	62	14	8	11	25	14	3	5	-	-	-	66	5
Болотнинский	154	144	77	25	10	11	38	30	2	4	-	-	-	96	6
Маслянинский	160	127	76	19	12	3	32	20	11	2	-	-	-	83	4
Тогучинский	229	164	149	32	26	8	51	39	2	5	-	-	-	126	3
Колыванский	94	79	65	15	6	12	17	26	1	2	1	-	-	73	4
Чулымский	98	78	61	25	9	8	21	18	1	3	-	-	-	67	3

Район (город)	Русский язык	Математика		Физика	Химия	Информатика и ИКТ	Биология	История	География	Английский язык	Немецкий язык	Французский язык	Испанский язык	Обществознание	Литература
		базовый уровень	профильный уровень												
Коченёвский	174	171	106	26	7	11	27	33	4	2	-	-	-	111	3
Купинский	183	161	105	26	4	19	20	26	7	3	1	-	-	94	1
Сузунский	146	83	104	15	22	7	32	24	5	9	1	-	-	91	2
Мошковский	131	130	83	21	11	9	30	21	5	3	-	-	-	91	3
Чановский	136	89	74	12	11	9	26	15	3	2	-	-	-	74	3
Чистоозёрный	134	112	68	13	7	9	23	26	4	2	-	-	-	79	1
Искитимский	227	190	155	41	15	29	52	40	11	7	-	-	-	151	6
Краснозерский	162	110	123	29	8	14	37	12	7	3	3	-	-	92	3
Ордынский	187	174	116	26	13	6	40	32	9	7	-	-	-	118	5
Новосибирский	389	352	259	60	24	40	58	106	7	34	-	-	-	268	15
Баганский	105	71	68	27	3	1	28	28	7	-	1	-	-	70	2
Венгеровский	128	122	87	19	5	11	40	27	10	2	-	-	-	79	4
Доволенский	82	73	55	11	9	5	22	25	5	4	-	-	-	53	2
Здвинский	66	57	49	9	3	2	19	12	3	-	-	-	-	44	-
Кочковский	66	49	49	10	7	5	17	9	2	1	-	-	-	44	1
Кыштовский	91	86	32	14	9	11	35	13	2	-	-	-	-	39	1
Северный	52	37	30	5	8	5	16	8	2	3	-	-	-	21	1
Убинский	91	84	34	7	8	5	33	15	2	2	-	-	-	46	1
Усть-Таркский	58	42	32	8	4	6	16	8	1	1	-	-	-	22	1
Всего по МР НСО	4656	3725	2916	811	340	362	945	814	141	139	11	-	-	2844	100
Всего по ГО НСО	919	670	698	159	80	96	135	187	28	63	-	1	-	577	45
Всего по административным районам (округу) г. Новосибирска	7171	4695	5374	1651	693	1168	1041	1510	254	800	21	20	1	4466	426
Итого	12746	9090	8988	2621	1113	1626	2121	2511	423	1002	32	21	1	7887	571

Доля участников ЕГЭ, по муниципальным районам (городским округам) НСО и административным районам (округу) г. Новосибирска по предметам (2015 г.), %

Район (город)	Русский язык	Математика		Физика	Химия	Информатика и ИКТ	Биология	История	География	Английский язык	Немецкий язык	Французский язык	Испанский язык	Обществознание	Литература
		базовый уровень	профильный уровень												
г. Бердск	100,0	65,0	80,2	20,8	8,1	10,1	15,6	16,8	2,0	6,9	-	0,2	-	60,0	3,8
г. Искитим	100,0	84,6	70,5	12,2	8,3	12,6	13,4	18,9	4,3	7,1	-	-	-	62,2	5,9
р.п. Кольцово	100,0	81,4	65,7	12,9	15,7	10,0	20,0	24,3	-	8,6	-	-	-	60,0	7,1
Дзержинский	100,0	72,1	77,8	22,4	7,4	14,0	11,1	24,4	4,2	8,2	-	0,2	-	69,3	3,5
Калининский	100,0	82,8	76,7	23,3	8,2	14,5	15,0	24,1	5,1	8,5	-	0,2	-	70,1	5,5
Кировский	99,9	59,9	76,1	21,7	7,0	17,9	13,2	19,6	5,4	7,9	0,1	-	-	65,0	4,4
Ленинский	100,0	60,8	73,2	24,1	8,6	17,0	12,2	22,2	4,7	10,0	0,6	0,9	-	59,8	5,9
Октябрьский	100,0	74,0	77,3	20,5	6,6	17,8	15,9	18,4	2,9	10,6	0,4	0,3	-	69,6	8,5
Первомайский	99,7	80,1	55,2	17,6	7,5	11,1	17,3	29,7	4,2	7,8	-	-	-	69,6	5,6
Советский	99,9	40,8	83,7	31,9	15,6	21,8	17,9	14,3	1,7	14,0	0,4	0,2	-	45,5	5,5
Центральный округ	99,9	66,5	71,4	20,3	11,8	14,1	14,8	21,3	2,1	15,2	0,4	0,1	0,1	60,3	6,9
г. Обь	100,0	77,8	75,6	15,6	7,8	6,7	8,9	41,1	7,8	4,4	-	-	-	82,2	6,7
Куйбышевский	100,0	62,6	57,6	19,1	8,6	16,0	10,1	17,5	0,4	4,7	-	-	-	57,6	2,7
Барабинский	100,0	58,6	78,6	29,0	5,2	10,0	9,0	13,8	2,9	3,3	0,5	-	-	67,6	2,9
Карасукский	100,0	87,4	56,2	34,2	7,2	6,3	17,1	15,9	3,0	2,4	0,9	-	-	58,3	0,9
Татарский	100,0	74,3	73,4	22,0	7,9	3,7	21,0	16,4	2,3	2,3	-	-	-	67,8	1,4
Черепановский	99,5	75,7	74,1	16,4	9,0	7,4	22,8	13,2	1,6	0,5	-	-	-	61,9	0,5
Каргатский	100,0	56,8	55,9	12,6	7,2	9,9	22,5	12,6	2,7	4,5	-	-	-	59,5	4,5
Болотнинский	100,0	93,5	50,0	16,2	6,5	7,1	24,7	19,5	1,3	2,6	-	-	-	62,3	3,9
Маслянинский	100,0	79,4	47,5	11,9	7,5	1,9	20,0	12,5	6,9	1,3	-	-	-	51,9	2,5
Тогучинский	100,0	71,6	65,1	14,0	11,4	3,5	22,3	17,0	0,9	2,2	-	-	-	55,0	1,3
Кольванский	100,0	84,0	69,1	16,0	6,4	12,8	18,1	27,7	1,1	2,1	1,1	-	-	77,7	4,3
Чудымский	100,0	79,6	62,2	25,5	9,2	8,2	21,4	18,4	1,0	3,1	-	-	-	68,4	3,1

Район (город)	Русский язык	Математика		Физика	Химия	Информатика и ИКТ	Биология	История	География	Английский язык	Немецкий язык	Французский язык	Испанский язык	Обществознание	Литература
		базовый уровень	профильный уровень												
Коченёвский	99,4	97,7	60,6	14,9	4,0	6,3	15,4	18,9	2,3	1,1	-	-	-	63,4	1,7
Купинский	100,0	88,0	57,4	14,2	2,2	10,4	10,9	14,2	3,8	1,6	0,5	-	-	51,4	0,5
Сузунский	100,0	56,8	71,2	10,3	15,1	4,8	21,9	16,4	3,4	6,2	0,7	-	-	62,3	1,4
Мошковский	100,0	99,2	63,4	16,0	8,4	6,9	22,9	16,0	3,8	2,3	-	-	-	69,5	2,3
Чановский	99,3	65,0	54,0	8,8	8,0	6,6	19,0	10,9	2,2	1,5	-	-	-	54,0	2,2
Чистоозёрный	100,0	83,6	50,7	9,7	5,2	6,7	17,2	19,4	3,0	1,5	-	-	-	59,0	0,7
Искитимский	100,0	83,7	68,3	18,1	6,6	12,8	22,9	17,6	4,8	3,1	-	-	-	66,5	2,6
Краснозерский	100,0	67,9	75,9	17,9	4,9	8,6	22,8	7,4	4,3	1,9	1,9	-	-	56,8	1,9
Ордынский	100,0	93,0	62,0	13,9	7,0	3,2	21,4	17,1	4,8	3,7	-	-	-	63,1	2,7
Новосибирский	100,0	90,5	66,6	15,4	6,2	10,3	14,9	27,2	1,8	8,7	-	-	-	68,9	3,9
Баганский	100,0	67,6	64,8	25,7	2,9	1,0	26,7	26,7	6,7	0,0	1,0	-	-	66,7	1,9
Венгеровский	100,0	95,3	68,0	14,8	3,9	8,6	31,3	21,1	7,8	1,6	-	-	-	61,7	3,1
Доволенский	100,0	89,0	67,1	13,4	11,0	6,1	26,8	30,5	6,1	4,9	-	-	-	64,6	2,4
Здвинский	100,0	86,4	74,2	13,6	4,5	3,0	28,8	18,2	4,5	0,0	-	-	-	66,7	-
Кочковский	100,0	74,2	74,2	15,2	10,6	7,6	25,8	13,6	3,0	1,5	-	-	-	66,7	1,5
Кыштовский	100,0	94,5	35,2	15,4	9,9	12,1	38,5	14,3	2,2	0,0	-	-	-	42,9	1,1
Северный	100,0	71,2	57,7	9,6	15,4	9,6	30,8	15,4	3,8	5,8	-	-	-	40,4	1,9
Убинский	100,0	92,3	37,4	7,7	8,8	5,5	36,3	16,5	2,2	2,2	-	-	-	50,5	1,1
Усть-Тарковский	100,0	72,4	55,2	13,8	6,9	10,3	27,6	13,8	1,7	1,7	-	-	-	37,9	1,7
Всего по МР НСО	99,9	80,0	62,6	17,4	7,3	7,8	20,3	17,5	3,0	3,0	0,2	-	-	61,0	2,1
Всего по ГО НСО	100,0	72,9	76,0	17,3	8,7	10,4	14,7	20,3	3,0	6,9	-	0,1	-	62,8	4,9
Всего по административным районам (округу) г. Новосибирска	99,9	65,4	74,9	23,0	9,7	16,3	14,5	21,0	3,5	11,1	0,3	0,3	0,0	62,2	5,9
Итого	99,9	71,3	70,5	20,6	8,7	12,7	16,6	19,7	3,3	7,9	0,2	0,2	0,0	61,8	4,5

Организация наблюдения за проведением ЕГЭ в ППЭ (2013 – 2015 г.г.)

Категории общественных наблюдателей, представителей	Количество наблюдателей			Количество поступивших замечаний			Количество замечаний, рассмотренных ГЭК		
	2013	2014	2015	2013	2014	2015	2013	2014	2015
общественные объединения и организации, в т.ч. родительские комитеты общеобразовательных учреждений	374	541	27	-	-	-	-	-	-
попечительские советы общеобразовательных учреждений	68	56	-	-	-	-	-	-	-
другие общественные объединения и организации (профсоюзный комитет, совет ветеранов, совет женщин)	164	177	30	-	-	-	-	-	-
средства массовой информации	9	-	8	-	-	-	-	-	-
органы государственной власти разных уровней	33	2	34	-	-	-	-	-	-
образовательные учреждения высшего профессионального образования	1	113	25	-	-	-	-	-	-
учреждения СПО	1	-	2	-	-	-	-	-	-
другие категории (учителя школ, библиотекари, пенсионеры, домохозяйки, родители выпускников)	229	244	809	-	-	-	-	-	-
Всего	880	1133	935	-	-	-	-	-	-

Организация наблюдения за проведением ЕГЭ в ППЭ по муниципальным районам (городским округам) НСО и административным районам (округу) г. Новосибирска
(2013 – 2015 г.г.)

Район (город)	Количество человеко-экзаменов			Количество общественных наблюдателей		
	2013	2014	2015	2013	2014	2015
г. Бердск	1755	1804	1967	53	91	101
г. Искитим	892	911	1016	19	24	21
р.п. Кольцово	302	339	284	8	8	3
Дзержинский	2795	2363	2686	109	28	31
Калининский	2974	2718	3663	41	17	23
Кировский	2755	2666	2965	23	33	51
Ленинский	4352	4279	4903	64	191	75
Октябрьский	3162	3142	3378	20	73	59
Первомайский	1168	1040	1241	22	15	23
Советский	3638	3128	3543	18	42	25
Центральный округ	6664	6145	6912	120	94	121
г. Обь	331	291	391	7	9	14
Куйбышевский	923	913	917	57	41	39
Барабинский	925	813	801	47	99	39
Карасукский	1125	1147	1298	31	11	15
Татарский	837	778	840	16	35	19
Черепановский	772	672	723	21	20	30
Каргатский	442	381	387	7	9	20
Болотнинский	774	671	597	16	20	3
Маслянинский	555	497	549	3	2	9
Тогучинский	933	1002	834	3	30	5

Колыванский	422	313	395	2	3	5
Чулымский	412	409	392	4	13	8
Коченёвский	726	716	675	12	12	8
Купинский	841	696	650	4	18	17
Сузунский	565	490	541	13	18	13
Мошковский	592	444	538	2	10	12
Чановский	482	484	454	5	-	15
Чистоозёрный	473	520	478	3	12	12
Искитимский	919	935	924	17	11	11
Краснозерский	796	634	603	15	11	5
Ордынский	707	615	733	9	6	10
Новосибирский	1753	1588	1612	7	7	9
Баганский	468	311	411	15	14	9
Венгеровский	445	518	534	11	11	10
Доволенский	358	335	346	3	8	8
Здвинский	323	290	264	2	15	8
Кочковский	287	273	260	12	3	2
Кыштовский	322	419	333	7	22	9
Северный	231	227	188	10	25	8
Убинский	304	249	328	8	8	13
Усть-Таркский	273	232	199	14	14	17
Всего по МР НСО	18985	17572	17804	376	508	388
Всего по ГО НСО	3280	3345	3658	87	132	139
Всего по административным районам (округу) г. Новосибирска	27508	25481	29291	417	493	408
Итого	49773	46398	50753	880	1133	935

Информация о количественном составе предметных комиссий (2015 г.)

Эксперты предметных комиссий	Русский язык	Математика	Физика	Химия	Информатика и ИКТ	Биология	История	География	Английский язык	Немецкий язык	Французский язык	Обществознание	Литература
Количество экспертов в предметных комиссиях, чел.	72	36	33	15	21	17	25	6	33	7	9	37	15
из них: преподавателей образовательных организаций среднего общего образования	54	19	29	9	16	12	17	-	25	3	9	26	12
преподавателей организаций высшего профессионального образования	17	17	4	6	5	5	8	6	8	4	-	11	3
членов предметных комиссий, имеющих учёное звание кандидата наук	12	12	2	2	1	1	6	3	2	-	-	8	2
членов предметных комиссий, имеющих учёное звание доктора наук	1	1	1	-	-	1	1	-	-	-	-	2	1

Общие результаты ЕГЭ⁸



⁸ Приведены результаты ЕГЭ выпускников общеобразовательных организаций.

Общие показатели результатов ЕГЭ по предметам (2015 г.)

Предмет	Количество участников ЕГЭ		Набрали ниже минимального количества баллов		Набрали выше среднего по РФ, %		Сдали предмет с высоким результатом		Количество набравших 100 баллов	Средний балл	Минимальный балл	Максимальный балл
	чел.		чел.	%	чел.	%	чел.	%				
Русский язык	12746		38	0,3	6662	52,3	3721	29,2	32	66,2	5	100
Математика ⁹	8988		1042	11,6	3781	42,1	2054	22,9	2	45,2	0	100
Физика	2621		105	4,0	1183	45,1	479	18,3	2	52,6	0	100
Химия	1113		80	7,2	601	54,0	106	9,5	3	58,8	8	100
Информатика и ИКТ	1626		210	12,9	837	51,5	88	5,4	4	55,4	0	100
Биология	2121		309	14,6	870	41,0	98	4,6	0	51,3	7	99
История	2511		355	14,1	1148	45,7	140	5,6	1	46,4	8	100
География	423		29	6,9	194	45,9	26	6,1	0	51,5	14	97
Английский язык	1002		32	3,2	535	53,4	170	17,0	1	63,5	7	100
Немецкий язык	32		4	12,5	-	-	9	28,1	0	56,7	10	93
Французский язык	21		0	0,0	-	-	8	38,1	0	75,6	43	94
Испанский язык	1		0	0,0	-	-	0	0,0	0	78	78	78
Обществознание	7887		1019	12,9	4005	50,8	498	6,3	0	53,9	9	98
Литература	571		11	1,9	339	59,4	67	11,7	3	59,4	0	100

⁹ Профильный уровень.

Участники ЕГЭ, набравшие ниже минимального количества баллов по одному или двум обязательным предметам (2013 – 2015 г.г.)

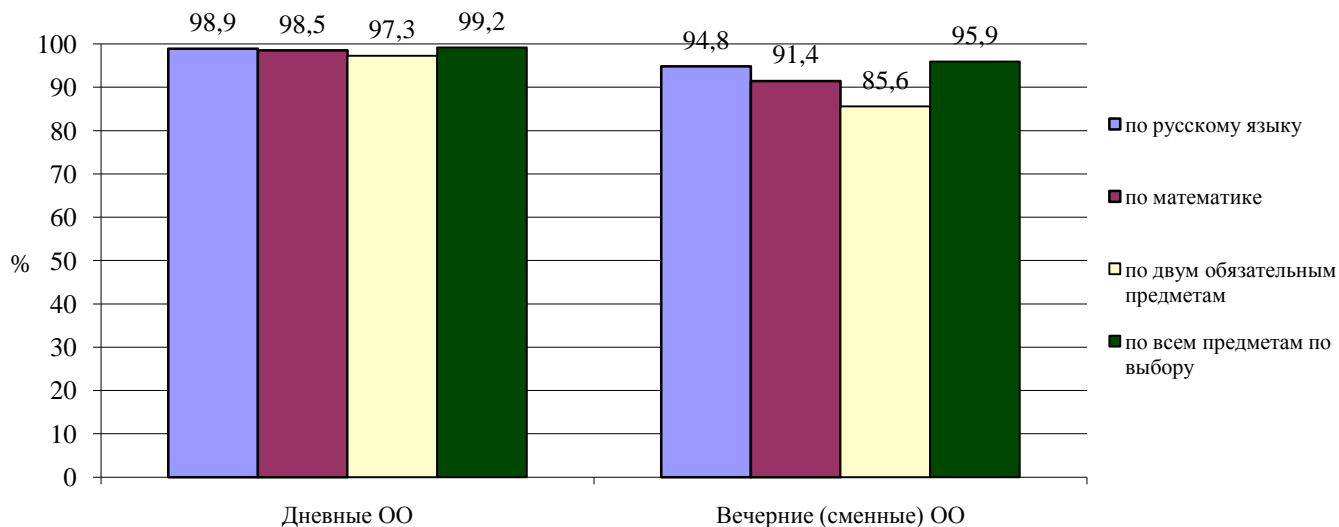
Тип и вид ОО	2013		2014		2015	
	чел.	%	чел.	%	чел.	%
Дневные ОО, в т.ч.	291	2,1	69	0,5	336	2,7
СОШ, СОШ-интернат	278	3,0	68	0,8	311	3,6
Лицей, лицей-интернат	4	0,3	0	0,0	6	0,4
Гимназия, гимназия-интернат	3	0,2	0	0,0	6	0,5
СОШ, СОШ-интернат с углубленным изучением отдельных предметов	6	0,6	1	0,1	7	0,7
Вечерние (сменные) ОО	95	13,7	22	5,1	52	14,4

Участники ЕГЭ, набравшие ниже минимального количества баллов, по предметам (2015 г.)

Предмет	ОО среднего общего образования							
	всего		из них		вечерние ОО		в т.ч. государственные и муниципальные организации	
			дневные ОО					
	чел.	%	чел.	%	чел.	%	чел.	%
Русский язык	38	0,3	31	0,2	7	2	38	0,3
Математика ¹⁰	1042	11,6	1006	11,3	36	39,1	1033	11,4
Физика	105	4,0	104	4,0	1	6,3	103	3,9
Химия	80	7,2	80	7,2	0	0,0	79	7,1
Информатика и ИКТ	210	12,9	207	12,9	3	18,8	208	12,8
Биология	309	14,6	301	14,4	8	33,3	307	14,5
История	355	14,1	351	14,1	4	22,2	354	14,1
География	29	6,9	29	6,9	0	0,0	29	6,9
Английский язык	32	3,2	29	2,9	3	37,5	32	3,2
Немецкий язык	4	12,5	4	12,5	0	0,0	4	12,5
Французский язык	0	0,0	0	0,0	0	0,0	0	0,0
Испанский язык	0	0,0	0	0,0	0	0,0	0	0,0
Обществознание	1019	12,9	988	12,7	31	29,0	1012	12,8
Литература	11	1,9	11	1,9	0	0,0	11	1,9

¹⁰ Профильный уровень.

Доля участников ЕГЭ по типам общеобразовательных организаций, набравших выше минимального количества баллов по обязательным предметам, предметам по выбору (2015 г.)



Участники ЕГЭ, набравшие выше минимального количества баллов по обязательным предметам и предметам по выбору, по муниципальным районам (городским округам) НСО и административным районам (округу) г. Новосибирска (2015 г.)

Район (город)	Обязательные предметы						Предметы по выбору					
	чел.			%			чел.			%		
	2013	2014	2015	2013	2014	2015	2013	2014	2015	2013	2014	2015
г. Бердск	488	519	494	96,3	99,8	97,8	415	436	429	81,9	83,8	85,0
г. Искитим	247	260	244	95,7	97,4	96,1	203	201	223	78,7	75,3	87,8
р.п. Кольцово	78	92	70	100,0	100,0	100,0	74	76	64	94,9	82,6	91,4
Дзержинский	720	635	632	93,9	99,4	97,5	607	510	499	79,1	79,8	77,0
Калининский	832	736	835	99,8	99,6	98,9	721	618	698	86,5	83,6	82,7
Кировский	766	755	734	98,2	99,3	98,5	625	618	614	80,1	81,3	82,4
Ленинский	1181	1160	1213	97,7	99,5	98,9	1124	1051	1089	93,0	90,1	88,8
Октябрьский	833	857	793	96,7	99,9	99,2	769	737	683	89,3	85,9	85,5
Первомайский	305	281	289	98,1	98,6	94,4	235	219	227	75,6	76,8	74,2
Советский	978	849	898	98,6	99,9	99,7	934	811	861	94,2	95,4	95,6
Центральный округ	1813	1663	1685	99,3	99,6	98,8	1625	1466	1571	89,0	87,8	95,6
г. Обь	90	79	90	100,0	100,0	100,0	76	49	76	84,4	62,0	84,4
Куйбышевский	267	266	244	98,9	99,6	94,9	218	213	222	80,7	79,8	86,4
Барабинский	252	232	208	91,6	100,0	99,0	213	179	187	77,5	77,2	89,0
Карасукский	314	316	313	98,7	98,8	94,0	230	160	226	72,3	50,0	67,9
Татарский	244	231	207	98,0	99,1	96,7	199	168	177	79,9	72,1	82,7
Черепановский	181	188	181	87,0	99,5	95,8	164	138	156	78,8	73,0	82,5
Каргатский	135	115	100	99,3	100,0	90,1	98	81	91	72,1	70,4	82,0
Болотнинский	232	200	152	99,1	98,5	98,7	159	117	109	67,9	57,6	70,8
Маслянинский	148	141	156	93,7	100,0	97,5	115	103	135	72,8	73,0	84,4
Тогучинский	255	294	226	91,1	99,7	98,7	218	207	200	77,9	70,2	87,3

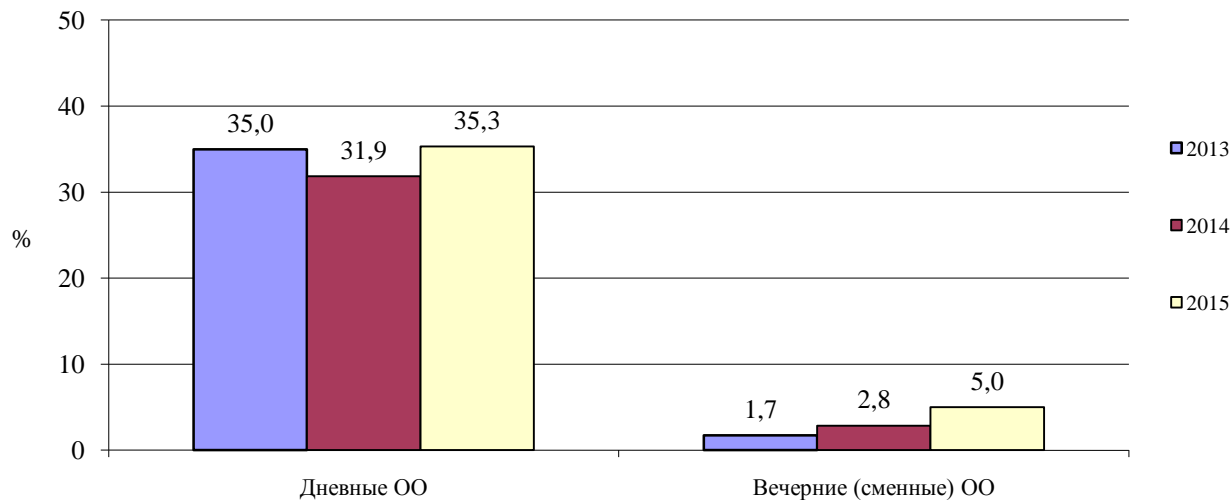
Колыванский	117	86	94	97,5	98,9	100,0	105	63	72	87,5	72,4	76,6
Чулымский	122	121	98	96,8	99,2	100	85	88	82	67,5	72,1	83,7
Коченёвский	219	213	170	99,1	95,9	97,1	152	132	137	68,8	59,5	78,3
Купинский	250	206	180	98,8	97,2	98,4	184	126	151	72,7	59,4	82,5
Сузунский	140	137	141	83,3	99,3	96,6	122	99	122	72,6	71,7	83,6
Мошковский	168	120	128	97,1	97,6	97,7	126	84	96	72,8	68,3	73,3
Чановский	146	150	135	98,6	100,0	98,5	107	103	121	72,3	68,7	88,3
Чистоозёрный	142	155	129	100,0	99,4	96,3	97	99	114	68,3	63,5	85,1
Искитимский	254	264	221	98,1	99,2	97,4	175	181	167	67,6	68,0	73,6
Краснозерский	216	193	159	92,7	100,0	98,1	162	128	147	69,5	66,3	90,7
Ордынский	200	177	186	99,5	99,4	99,5	152	141	157	75,6	79,2	84,0
Новосибирский	503	451	382	97,9	99,8	98,2	375	371	315	73,0	82,1	81,0
Баганский	130	95	101	96,3	97,9	96,2	91	51	79	67,4	52,6	75,2
Венгеровский	126	139	128	99,2	97,9	100,0	74	85	89	58,3	59,9	69,5
Доволенский	95	92	74	90,5	100,0	90,2	85	59	61	81,0	64,1	74,4
Здвинский	88	87	66	95,7	98,9	100,0	78	57	59	84,8	64,8	89,4
Кочковский	95	83	66	99,0	98,8	100,0	63	64	51	65,6	76,2	77,3
Кыштовский	97	115	86	99,0	98,3	94,5	57	85	67	58,2	72,6	73,6
Северный	64	63	50	98,5	96,9	96,2	49	49	44	75,4	75,4	84,6
Убинский	89	75	88	97,8	96,2	96,7	55	40	60	60,4	51,3	65,9
Усть-Таркский	86	71	58	96,6	98,6	100,0	58	45	51	65,2	62,5	87,9
Всего по МР НСО	5375	5076	4527	96,3	99,0	97,2	4066	3516	3745	72,8	68,6	80,3
Всего по ГО НСО	903	950	898	96,8	99,2	97,7	768	762	792	82,3	79,5	86,2
Всего по административным районам (округу) г. Новосибирска	7428	6936	7079	91,5	99,6	98,5	6640	6030	6242	87,6	86,6	86,9
Итого	13706	12962	12504	97,2	99,3	97,9	11474	10308	10779	81,4	79,0	84,5

Участники ЕГЭ, показавшие высокие результаты, по предметам
(2013 – 2015 г.г.)

Предмет	Количество участников ЕГЭ, показавших высокие результаты, чел.			Доля участников ЕГЭ, показавших высокие результаты, %		
	2013	2014	2015	2013	2014	2015
Русский язык	2586	2511	3721	18,4	19,2	29,2
Математика	3177	3110	2054	22,6	23,8	22,9 ¹¹
Физика	911	348	479	33,2	13,3	18,3
Химия	315	93	106	26,3	8,1	9,5
Информатика и ИКТ	237	80	88	14,4	4,7	5,4
Биология	188	124	98	7,2	5,6	4,6
История	341	136	140	13,9	5,7	5,6
География	76	49	26	19,5	12,7	6,1
Английский язык	429	197	170	38,0	19,7	17,0
Немецкий язык	12	5	9	17,9	10,6	28,1
Французский язык	4	7	8	15,4	26,9	38,1
Обществознание	841	186	498	9,5	2,3	6,3
Литература	46	63	67	8,8	12,0	1,7

¹¹ Профильный уровень.

Доля участников ЕГЭ, сдавших хотя бы один экзамен с высоким результатом
(2013 – 2015 г.г.)



Участники ЕГЭ, сдавшие хотя бы один экзамен с высоким результатом, по муниципальным районам (городским округам) НСО и административным районам (округу) г. Новосибирска (2013 – 2015 г.г.)

Район (город)	Количество участников ЕГЭ, сдавших хотя бы один экзамен с высоким результатом, чел.			Доля участников ЕГЭ, сдавших хотя бы один экзамен с высоким результатом, %		
	2013	2014	2015	2013	2014	2015
г. Бердск	189	173	189	37,3	33,3	37,4
г. Искитим	70	81	77	27,1	30,3	30,3
р.п. Кольцово	35	41	32	44,9	44,6	45,7
Дзержинский	217	178	176	28,3	27,9	27,2
Калининский	280	223	296	33,6	30,2	35,1
Кировский	243	197	238	31,2	25,9	3,9
Ленинский	512	456	532	42,3	39,1	43,4
Октябрьский	327	308	298	38,0	35,9	37,3
Первомайский	82	80	87	26,4	28,1	28,4
Советский	636	571	587	64,1	67,2	65,1
Центральный округ	931	768	843	51,0	46,0	49,4
г. Обь	25	13	13	27,8	16,5	14,4
Куйбышевский	52	65	79	19,3	24,3	30,7
Барабинский	61	59	77	22,2	25,4	36,7
Карасукский	100	47	72	31,4	14,7	21,6
Татарский	66	33	55	26,5	14,2	25,7
Черепановский	39	48	39	18,8	25,4	20,6
Каргатский	23	25	35	16,9	21,7	31,5
Болотнинский	42	39	22	17,9	19,2	14,3
Маслянинский	36	35	32	22,8	24,8	20,0

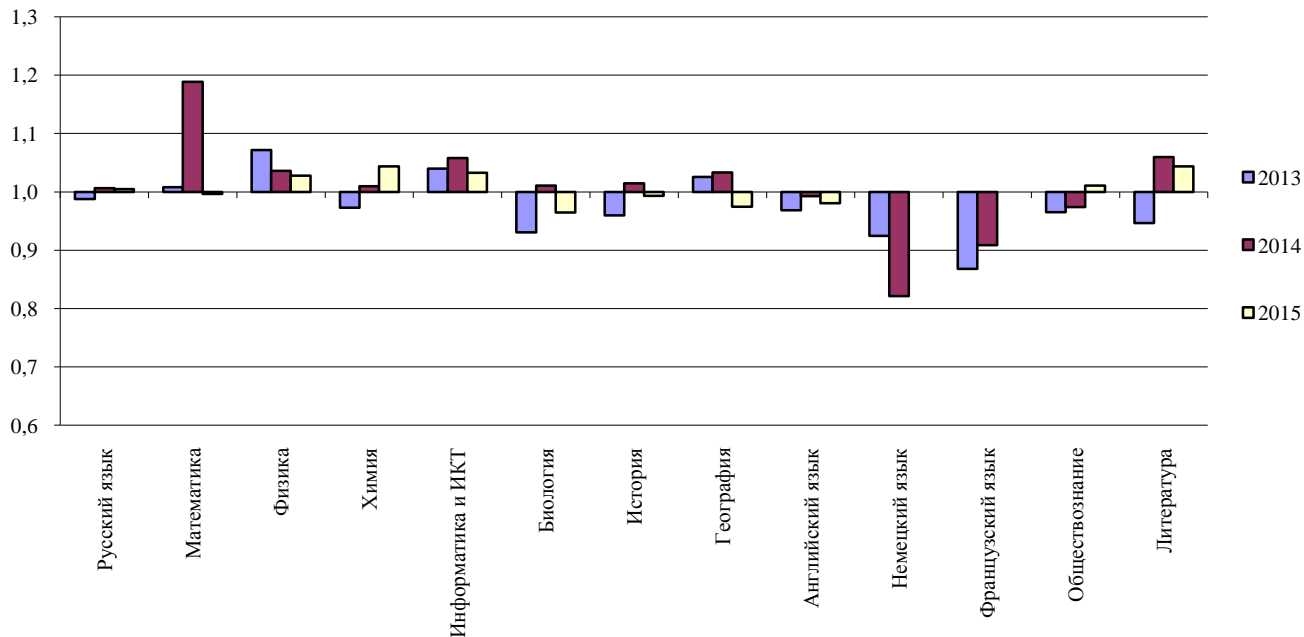
Тогучинский	64	65	48	22,9	22,0	21,0
Колыванский	32	22	23	26,7	25,3	24,5
Чулымский	23	24	32	18,3	19,7	32,7
Коченёвский	49	21	17	22,2	9,5	9,7
Купинский	85	26	30	33,6	12,3	16,4
Сузунский	28	37	43	16,7	26,8	29,5
Мошковский	26	17	24	15,0	13,8	18,3
Чановский	31	29	39	20,9	19,3	28,5
Чистоозёрный	24	23	34	16,9	14,7	25,4
Искитимский	36	41	41	13,9	15,4	18,1
Краснозерский	47	32	55	20,2	16,6	34,0
Ордынский	40	34	37	19,9	19,1	19,8
Новосибирский	101	129	89	19,6	28,5	22,9
Баганский	22	17	24	16,3	17,5	22,9
Венгеровский	20	17	26	15,7	12,0	20,3
Доволенский	24	18	23	22,9	19,6	28,0
Здвинский	17	14	14	18,5	15,9	21,2
Кочковский	16	20	13	16,7	23,8	19,7
Кыштовский	14	18	15	14,3	15,4	16,5
Северный	12	7	12	18,5	10,8	23,1
Убинский	13	8	13	14,3	10,3	14,3
Усть-Таркский	10	8	11	11,2	11,1	19,0
Всего по МР НСО	1153	978	1074	20,6	19,1	23,1
Всего по ГО НСО	294	295	311	34,9	33,6	33,8
Всего по административным районам (округу) г. Новосибирска	3228	2781	3057	42,6	39,9	42,6
Итого	4700	4067	4442	33,3	31,2	34,8

Средний балл участников ЕГЭ по предметам (2013 – 2015 г.г.)

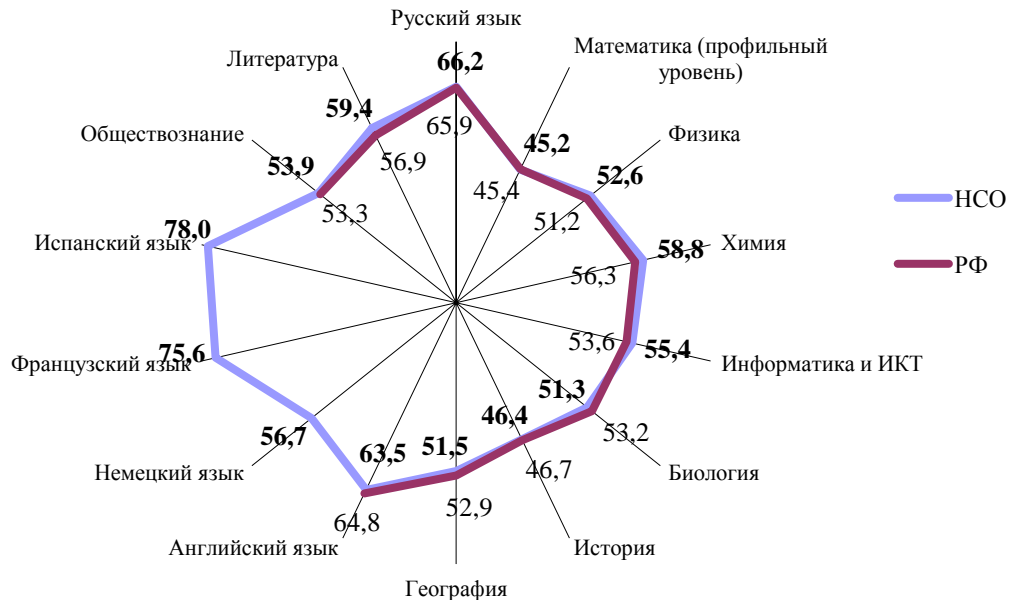
Предмет		2013		2014		2015	
		НСО	РФ	НСО	РФ	НСО	РФ ¹²
Русский язык		62,6	63,4	62,9	62,5	66,2	65,9
Математика	итого	49,1	48,7	47,1	-	-	-
	базовый уровень	-	-	-	-	4,0	4,0
	профильный уровень	-	-	-	-	45,2	45,4
Физика		57,3	53,5	47,4	45,8	52,6	51,2
Химия		66,0	67,8	56,2	55,7	58,8	56,3
Информатика и ИКТ		65,6	63,1	60,5	57,2	55,4	53,6
Биология		54,5	58,4	54,9	54,3	51,3	53,2
История		52,6	54,8	46,4	45,7	46,4	46,7
География		58,7	57,2	54,9	53,1	51,5	52,9
Английский язык		70,1	72,4	60,8	61,3	63,5	64,8
Немецкий язык		54,2	58,6	45,3	55,1	56,7	-
Французский язык		60,3	69,5	63,5	69,9	75,6	-
Обществознание		57,4	59,5	51,7	53,1	53,9	53,3
Литература		55,3	58,4	57,3	54,1	59,4	56,9

¹² Информация взята с официального информационного портала ЕГЭ (<http://ege.edu.ru/ru/main/satistics-ege/>). В указанной информации отсутствуют данные о среднем балле ЕГЭ по французскому и немецкому языкам.

Динамика отношения среднего балла участников ЕГЭ НСО к среднему баллу участников ЕГЭ по РФ по предметам (2013 – 2015 гг.)



Сравнительная характеристика средних баллов ЕГЭ НСО и РФ (2015 г.)



Средний балл ЕГЭ обучающихся в общеобразовательных организациях (2015 г.)

Тип и вид ОО	Русский язык	Математика (профильный уровень)	Физика	Химия	Информатика и ИКТ	Биология	История	География	Английский язык	Немецкий язык	Французский язык	Испанский язык	Обществознание	Литература
Дневные ОО, в т.ч.	66,6	45,4	52,7	58,8	55,5	51,4	46,4	51,6	63,7	56,7	75,6	78,0	54,0	59,5
СОШ, СОШ-интернат	63,4	40,2	47,6	53,2	48,4	47,7	43,4	50,5	56,9	47,8	67,7	–	51,7	55,9
Лицей, лицей-интернат	73,2	56,1	57,7	66,6	60,8	63,0	53,9	61,8	66,5	–	–	78,0	60,3	63,4
Гимназия, гимназия-интернат	76,9	56,0	59,0	67,1	66,9	63,1	57,3	64,6	72,8	76,2	81,1	–	63,8	66,8
СОШ, СОШ-интернат с углубленным изучением отдельных предметов	72,4	54,3	65,1	65,1	60,1	60,7	50,0	51,2	68,0	42,5	64,0	–	56,8	63,6
Вечерние (сменные) ОО	52,0	28,5	41,6	59,5	43,1	41,0	43,4	48,8	40,0	–	–	–	46,0	45,4

Средний балл участников ЕГЭ по типам населенных пунктов по предметам
(2013 – 2015 г.г.)

Предмет	2013		2014		2015	
	сельского типа	городского типа	сельского типа	городского типа	сельского типа	городского типа
Русский язык	58,7	65,2	57,4	64,4	60,8	67,5
Математика	44,2	52,4	40,6	48,8	37,5 ¹³	46,7 ⁸
Физика	50,5	60,7	41,0	48,5	46,3	53,6
Химия	60,7	68,3	45,9	58,2	50,3	60,2
Информатика и ИКТ	58,3	67,9	51,0	61,5	44,3	56,4
Биология	50,7	58,3	48,7	57,5	44,8	53,9
История	49,5	54,4	43,2	47,1	41,7	47,3
География	57,3	59,6	53,2	55,5	49,6	52,1
Английский язык	59,8	71,9	48,2	61,4	45,9	64,3
Немецкий язык	50,8	58,6	35,0	49,7	–	59,9
Французский язык	32,0	61,5	-	63,5	–	75,6
Испанский язык	–	–	–	–	–	78,0
Обществознание	54,9	59,0	48,8	52,5	50,5	54,7
Литература	53,3	56,0	55,3	57,6	56,3	59,6

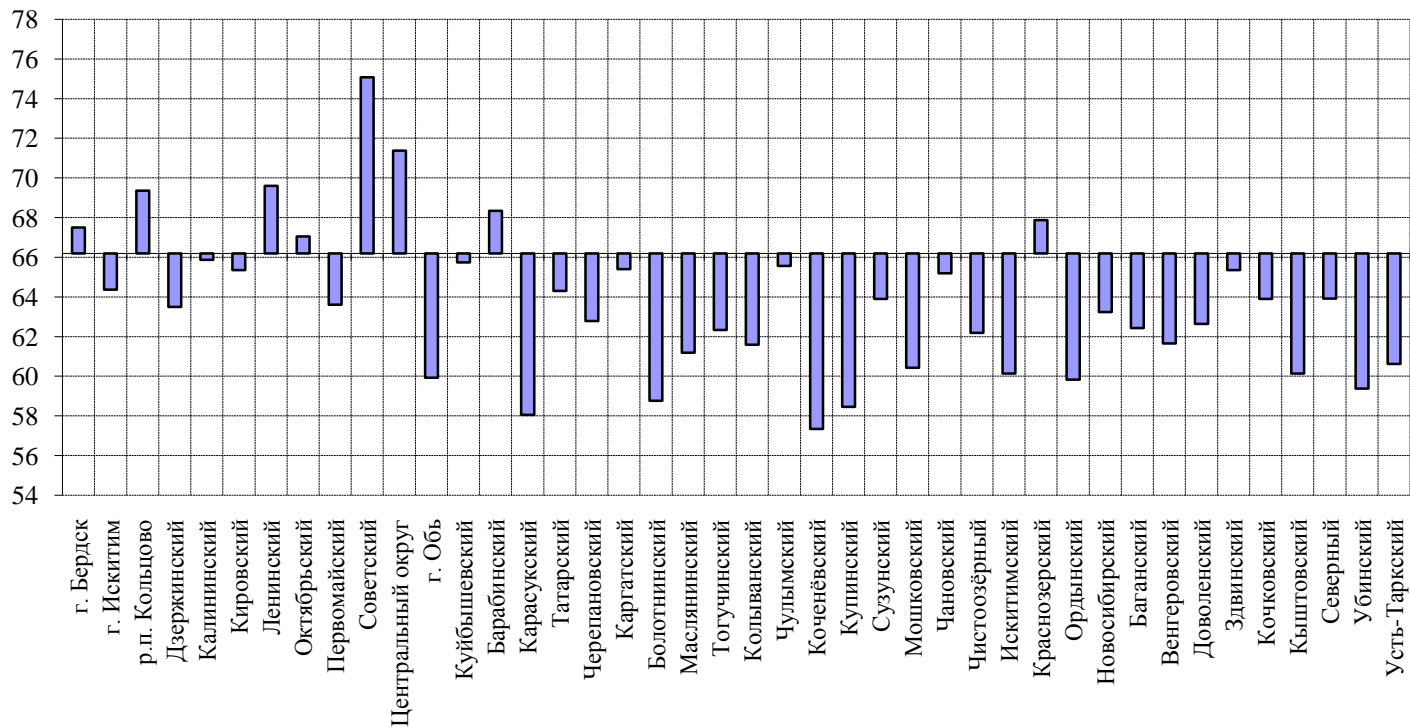
¹³ Профильный уровень.

Темпы прироста среднего балла участников ЕГЭ в 2015 г. по сравнению с 2014 г. по муниципальным районам (городским округам) НСО и административным районам (округу) г. Новосибирска (относительно среднего балла НСО), %

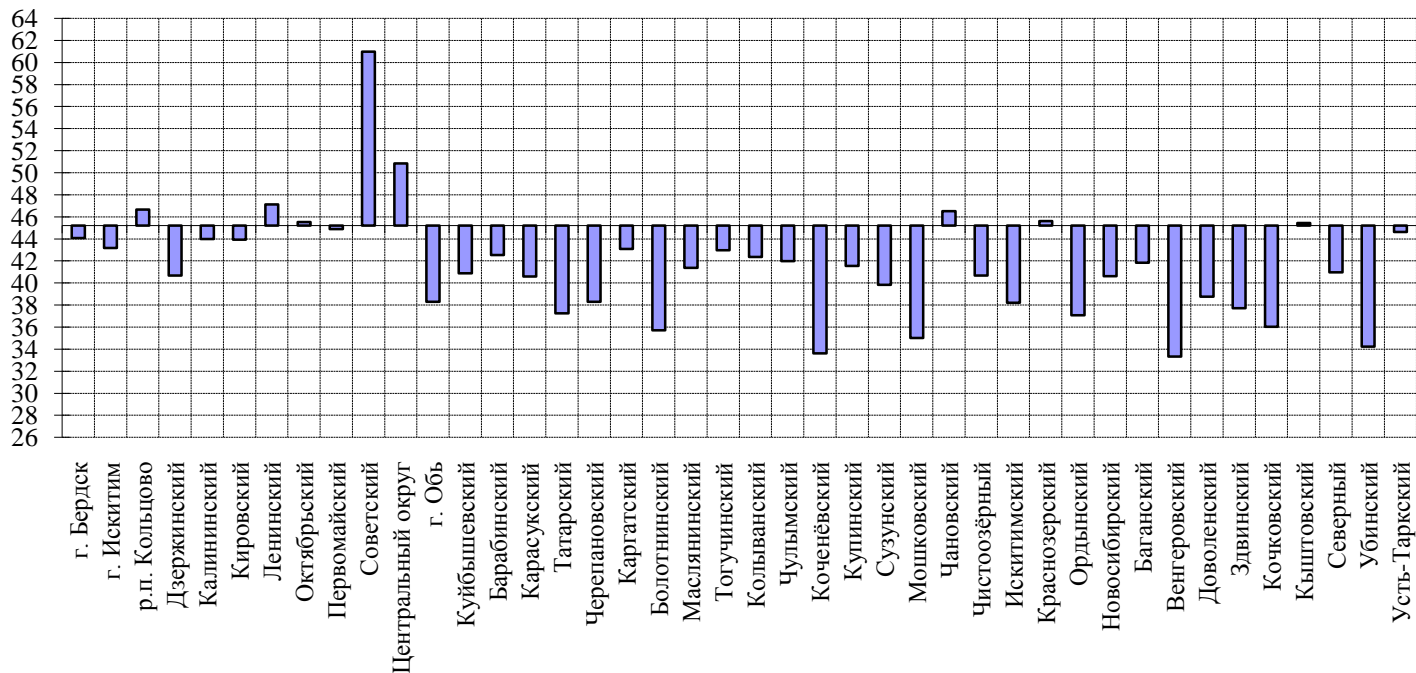
Район (город)	Русский язык	Физика	Химия	Информатика и ИКТ	Биология	История	География	Английский язык	Немецкий язык	Французский язык	Обществознание	Литература
г. Бердск	-1,5	1,9	-6,9	-3,3	3,4	0,8	0,0	-12,1	-	-33,1	-3,8	-10,5
г. Искитим	-2,1	1,5	-6,0	2,1	13,2	-4,1	11,1	-2,1	-	-	-2,0	-2,0
р.п. Кольцово	-1,9	5,0	-1,6	12,9	-7,1	8,6	-	-7,9	-	-	4,2	-9,2
Дзержинский	-3,3	-3,3	1,6	-6,5	0,8	3,2	-1,8	2,2	-	42,6	-3,2	-7,4
Калининский	0,4	-4,9	-0,4	-1,2	-1,0	3,2	-3,7	2,1	-	0,0	-1,5	-0,9
Кировский	0,7	-2,1	0,4	1,9	-1,4	-6,0	0,0	0,1	-40,5	-	0,1	9,6
Ленинский	-0,4	-1,8	1,3	-5,2	4,2	0,1	5,1	-1,1	-2,3	2,1	2,6	-2,9
Октябрьский	-1,3	2,1	3,2	3,3	-0,2	-5,8	-3,0	-3,5	41,8	-	0,9	-1,4
Первомайский	0,1	-4,5	-11,9	-15,3	-11,6	-1,3	22,2	-7,7	-	-	-3,6	7,9
Советский	-1,1	-1,1	-5,5	0,0	-3,0	-7,1	-15,5	-4,6	-16,6	-	-1,7	-5,7
Центральный округ	0,0	-1,0	1,5	5,2	-0,3	1,6	4,4	0,7	4,4	-20,5	1,3	-2,8
г. Обь	2,2	14,7	-1,3	30,3	-10,3	9,1	-1,6	75,4	-	-	7,5	0,3
Куйбышевский	-0,3	-1,2	-2,1	4,3	3,7	1,7	-	35,6	-	-	0,9	11,4
Барабинский	4,1	4,4	-2,9	7,1	4,0	6,9	-8,5	16,6	-	-	7,4	-5,5
Карасукский	2,0	5,6	15,3	14,7	3,2	-3,5	-13,7	-10,9	9,2	-	-2,5	-7,5
Татарский	3,2	4,0	-4,4	9,0	-8,8	-14,6	8,0	57,2	-	-	3,2	-7,7
Черепановский	-3,0	-0,4	-2,3	6,2	-6,3	9,7	10,0	99,1	-	-	-3,5	6,9
Каргатский	7,1	-2,2	6,9	24,9	7,1	3,7	-11,8	61,3	-	-	1,9	-1,6
Болотнинский	-2,9	-2,5	24,3	-7,1	-9,3	-13,3	0,9	15,8	-	-	-11,3	35,5
Маслянинский	-5,6	-6,5	-0,9	-18,8	-2,4	5,1	0,4	40,2	-	-	-3,0	13,8
Тогучинский	-3,4	7,4	9,5	8,2	3,7	-4,6	-11,5	-29,2	-	-	3,4	-14,1

Район (город)	Русский язык	Физика	Химия	Информатика и ИКТ	Биология	История	География	Английский язык	Немецкий язык	Французский язык	Обществознание	Литература
Колыванский	-1,8	-10,5	-1,9	-20,8	11,0	0,0	51,0	124,7	-	-	-5,9	12,3
Чулымский	5,3	0,2	21,3	-2,2	4,4	-1,3	15,1	31,0	-	-	0,9	17,8
Коченёвский	-0,4	4,0	-15,1	-3,0	5,3	-11,7	48,0	-3,4	-	-	0,3	17,8
Купинский	0,9	-2,6	34,9	22,9	-0,4	11,2	-19,5	87,6	-38,1	-	-1,8	-12,7
Сузунский	-4,1	2,2	5,8	-16,4	9,5	19,0	-5,8	-20,0	-41,9	-	-0,9	16,2
Мошковский	-0,4	0,4	10,8	-31,8	-5,4	-2,1	2,4	17,9	-	-	1,2	-5,2
Чановский	4,6	10,7	8,7	6,5	7,1	3,4	-0,2	9,2	-	-	0,3	-12,6
Чистоозёрный	3,4	4,5	6,2	33,9	5,9	12,0	-22,8	-5,1	-	-	1,4	-0,3
Искитимский	-0,2	4,8	7,5	-14,9	1,2	12,3	-1,5	-2,0	-	-	-0,3	-25,7
Краснозерский	9,3	11,8	-1,1	9,5	-1,4	11,7	-27,0	-20,3	-50,2	-	9,7	-1,8
Ордынский	-5,4	-6,7	-19,2	-13,9	-5,3	27,5	1,3	21,8	-	-	-0,9	-11,6
Новосибирский	-3,8	-2,3	-1,9	-17,7	-8,7	-8,6	-9,7	-3,9	-	-	-2,5	11,2
Баганский	0,4	-0,6	-12,7	-81,7	-5,7	1,7	-20,8	-	-	-	3,6	-14,0
Венгеровский	3,5	9,4	2,1	-7,8	-6,2	-10,7	4,3	10,8	-	-	-5,8	8,4
Доволенский	0,6	-5,2	22,8	-8,2	-1,2	-2,8	-8,0	8,5	-	-	3,2	2,9
Здвинский	3,9	16,6	1,3	-2,3	5,8	10,5	41,8	-	-	-	4,3	-
Кочковский	1,0	-14,7	-15,1	-9,9	-14,0	-18,8	-21,9	-35,1	-	-	-8,7	-40,0
Кыштовский	0,5	9,5	-10,3	3,6	-10,2	1,5	-	-	-	-	0,0	-48,4
Северный	13,7	7,6	-10,2	1,9	-3,5	4,0	4,6	-19,7	-	-	9,4	-10,9
Убинский	3,0	13,2	15,8	-39,1	-4,5	-15,2	-17,9	-79,3	-	-	-8,1	-
Усть-Таркский	5,3	13,1	17,9	-0,9	3,2	-18,0	-14,3	-	-	-	6,1	-25,2
Всего по МР НСО	6,5	12,8	7,9	-9,8	-7,4	-1,4	-10,8	18,5	15,8	-	3,8	1,4
Всего по ГО НСО	5,6	20,3	4,3	-1,7	-1,7	3,7	-5,2	7,4	-	-20,4	5,7	1,0
Всего по административным районам (округу) г. Новосибирска	6,1	12,8	9,6	-7,0	-4,7	0,7	-5,9	6,1	49,5	20,6	5,2	5,2
Итого	5,1	11,1	4,6	-8,4	-6,5	-0,1	-6,2	4,5	25,0	19,1	4,1	3,6

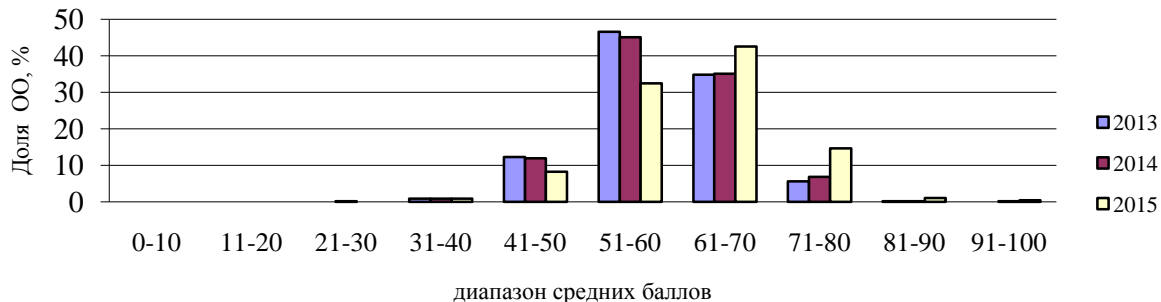
Средний балл участников ЕГЭ по русскому языку по муниципальным районам (городским округам) НСО и административным районам (округу) г. Новосибирска (2015 г.)



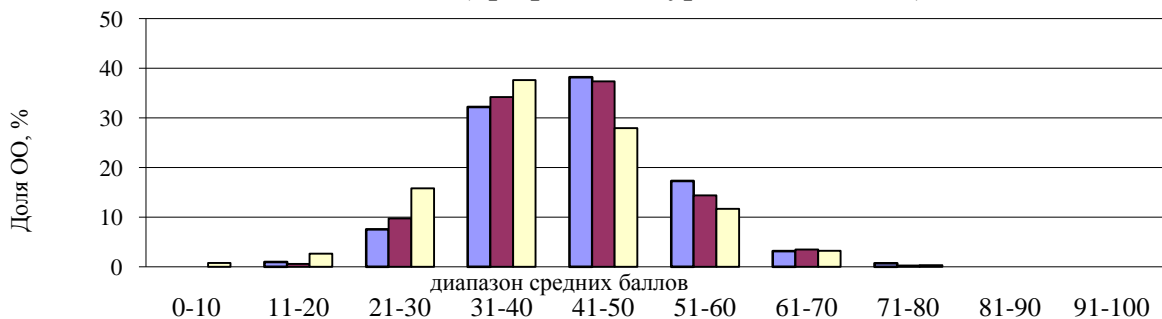
Средний балл участников ЕГЭ по математике (профильный уровень) по муниципальным районам (городским округам) НСО и административным районам (округу) г. Новосибирска (2015 г.)



Распределение общеобразовательных организаций по средним баллам ЕГЭ по обязательным предметам (2013 - 2015 г.г.)
Русский язык

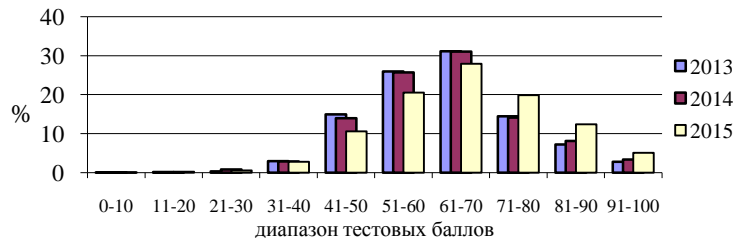


Математика (профильный уровень), 2015 г.)

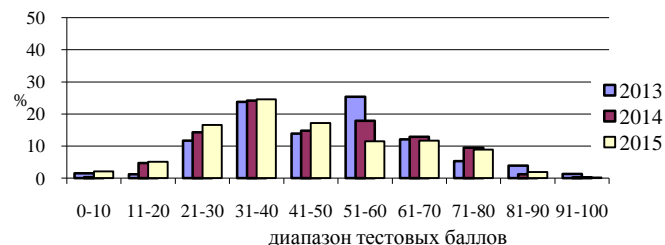


Распределение тестовых баллов участников ЕГЭ по предметам (2013 – 2015 г.г.)

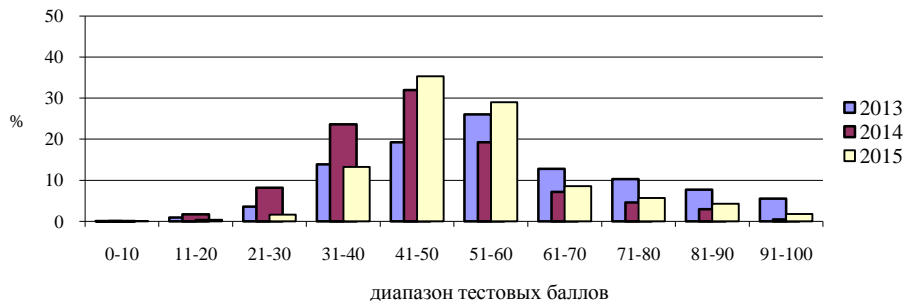
Русский язык
(минимальный балл 36)



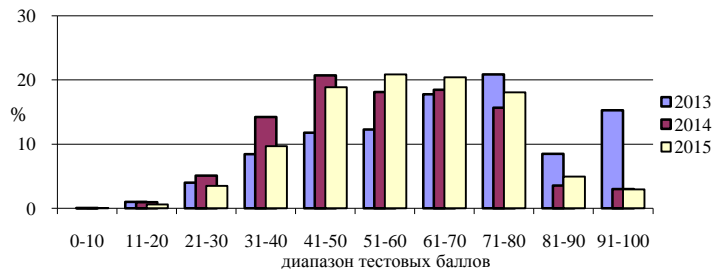
Математика (профильный уровень, 2015 г.)
(минимальный балл 27)



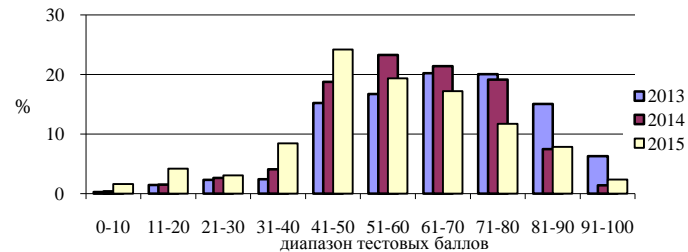
Физика
(минимальный балл 36)



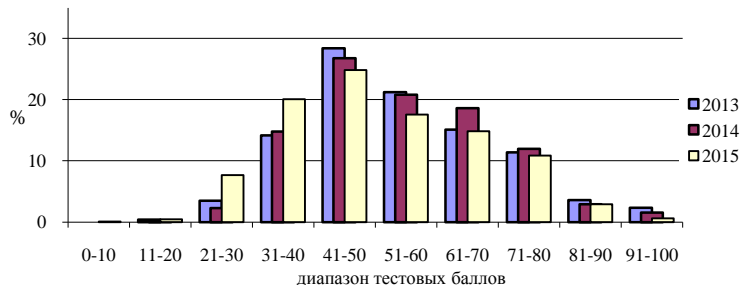
Химия
(минимальный балл 36)



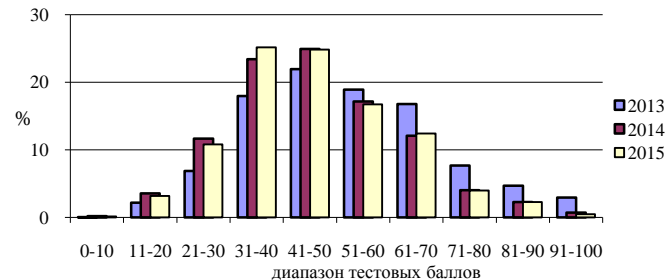
Информатика и ИКТ
(минимальный балл 40)



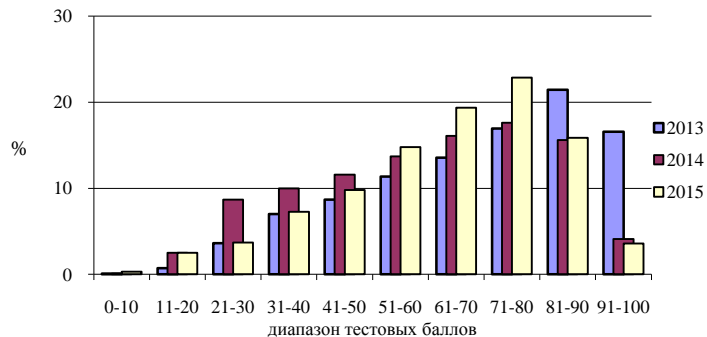
Биология
(минимальный балл 36)



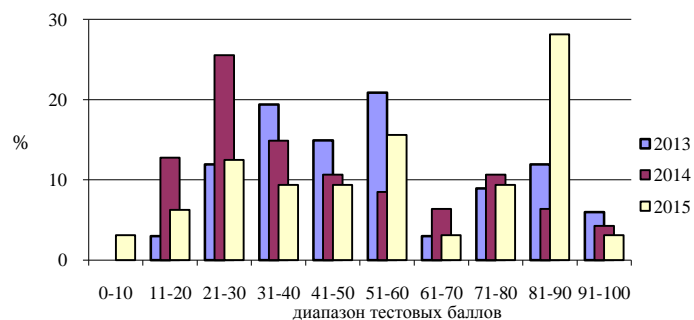
История
(минимальный балл 32)



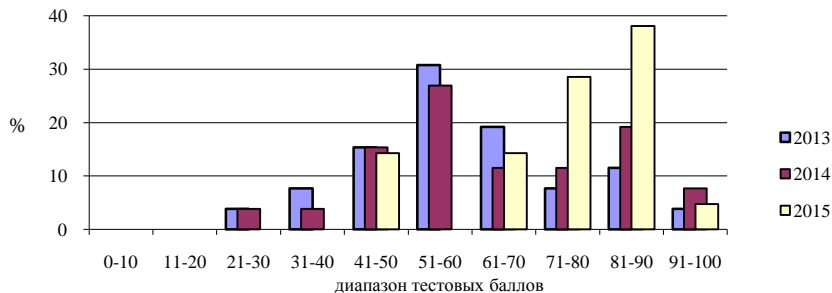
Английский язык (письменно и устно, 2015 г.)
(минимальный балл 22)



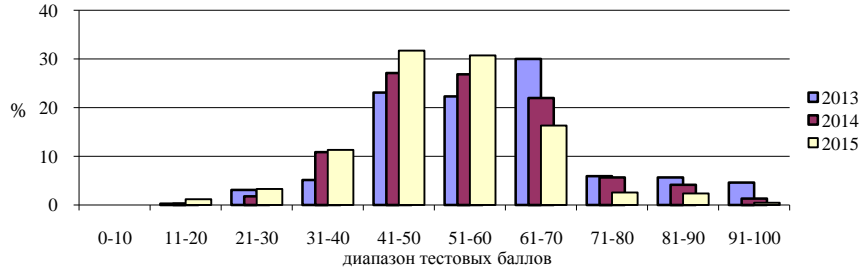
Немецкий язык (письменно и устно, 2015 г.)
(минимальный балл 22)



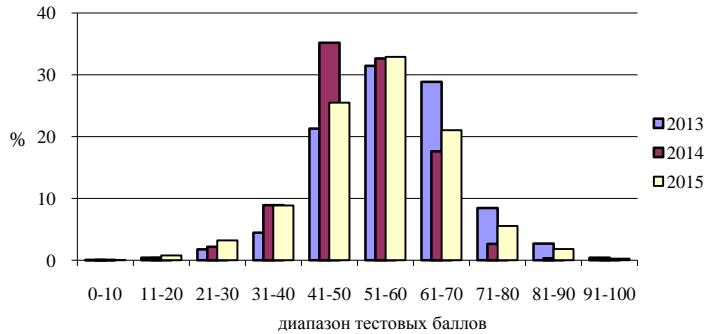
Французский язык (письменно и устно, 2015 г.)
(минимальный балл 22)



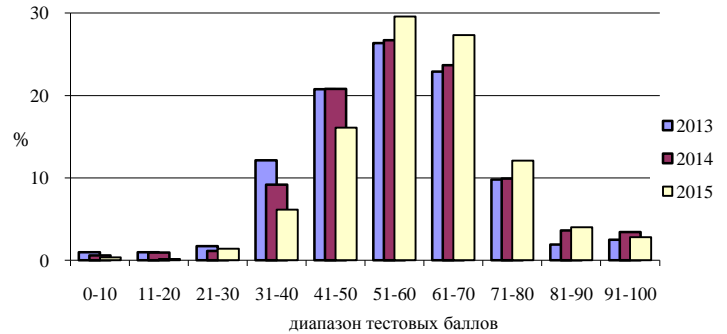
География
(минимальный балл 37)



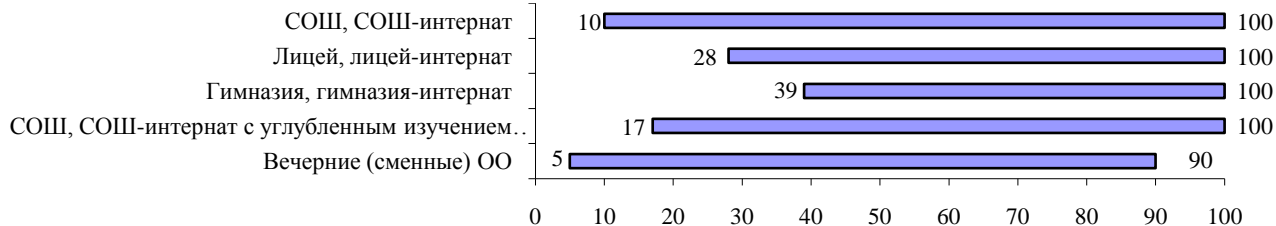
Обществознание
(минимальный балл 42)



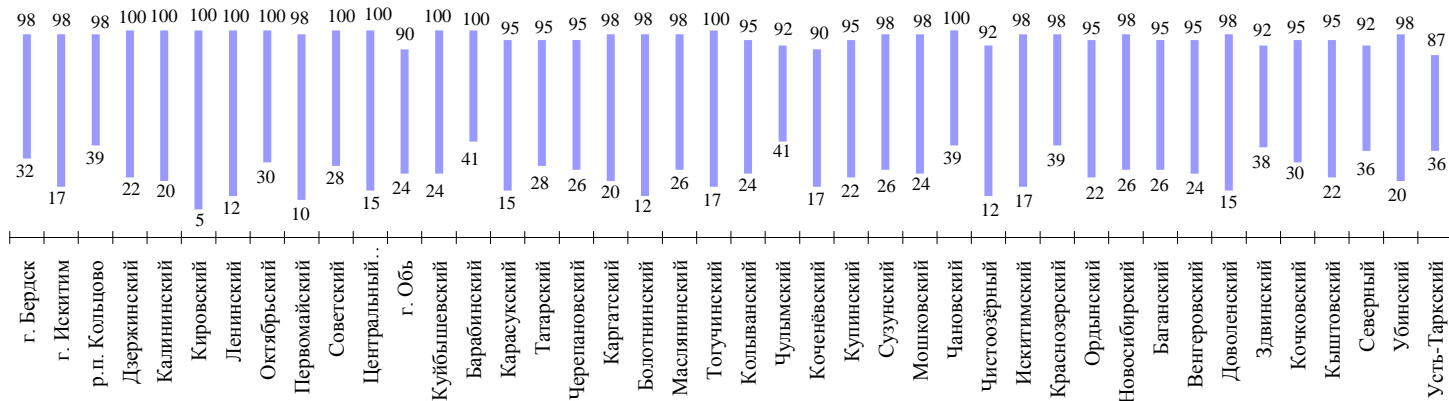
Литература
(минимальный балл 32)



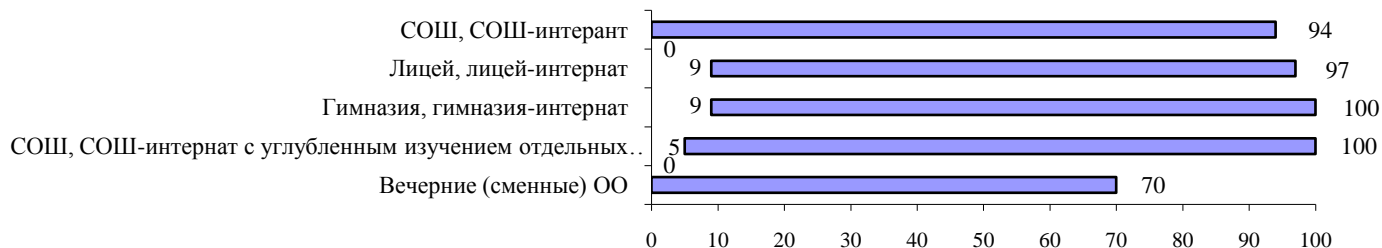
Размах тестового балла по категориям участников ЕГЭ по русскому языку (2015 г.)



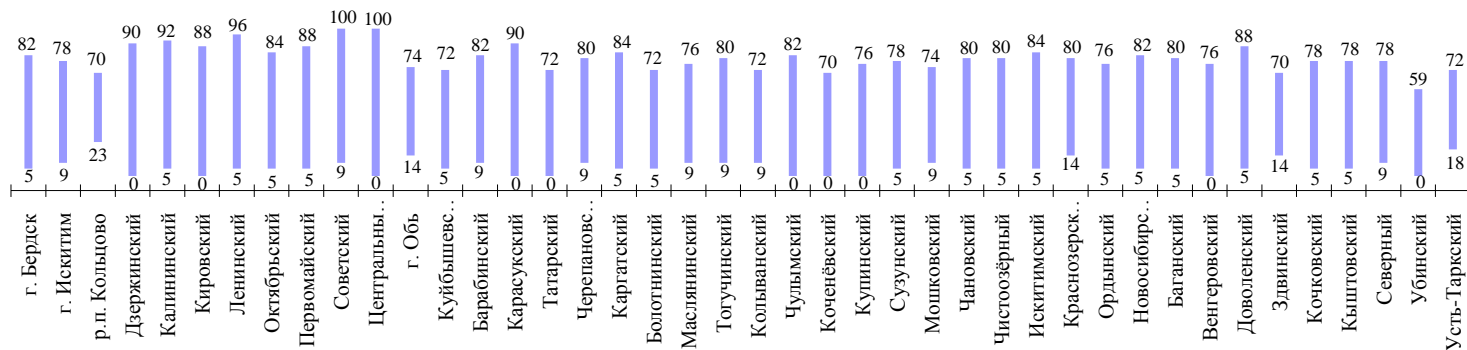
Размах тестового балла участников ЕГЭ по русскому языку по муниципальным районам (городским округам) НСО и административным районам (округу) г. Новосибирска (2015 г.)



Размах тестового балла по категориям участников ЕГЭ по математике (профильный уровень) (2015 г.)



Размах тестового балла участников ЕГЭ по математике (базовый уровень) по муниципальным районам (городским округам) НСО и административным районам (округу) г. Новосибирска (2015 г.)



Отношение среднего балла 10% лучших образовательных организаций к среднему баллу 10% худших образовательных организаций по предметам (2013 – 2015 гг.)

Предмет	Средний балл ЕГЭ в 10% ОО с лучшими результатами			Средний балл ЕГЭ в 10% ОО с худшими результатами			Отношение среднего балла ЕГЭ в 10% ОО с лучшими результатами к среднему баллу ЕГЭ в 10% ОО с худшими результатами		
	2013	2014	2015	2013	2014	2015	2013	2014	2015
Русский язык	72,0	73,7	77,4	47,1	46,6	47,5	1,5	1,6	1,6
Математика	61,0	61,1	60,1 ¹⁴	27,4	27,3	21,3 ¹²	2,2	2,2	2,8 ¹²
Физика	72,6	58,3	63,7	32,5	28,7	35,8	2,2	2,0	1,8
Химия	86,2	72,8	76,5	30,3	27,6	31,5	2,8	2,6	2,4
Информатика и ИКТ	80,6	74,3	72,1	32,6	32,9	18,9	2,5	2,3	3,8
Биология	74,2	74,2	70,0	37,8	35,8	30,3	2,0	2,1	2,3
История	73,4	65,4	64,0	30,5	27,4	27,8	2,4	2,4	2,3
География	89,4	80,9	72,5	37,4	36,8	32,2	2,4	2,2	2,3
Английский язык	87,6	81,2	80,7	31,3	25,3	24,8	2,8	3,2	3,3
Немецкий язык	86,7	83,4	86,2	20,4	17,5	14,3	4,3	4,8	6,0
Французский язык	80,5	94,0	90,0	31,0	27,0	43,0	2,6	3,5	2,1
Обществознание	68,0	62,0	66,7	42,1	39,4	38,2	1,6	1,6	1,7
Литература	75,0	79,4	76,6	30,0	35,7	38,0	2,5	2,2	2,0

¹⁴ Профильный уровень.

Результаты ЕГЭ по русскому языку (2015 г.)

Район (город)	Участники экзамена	Набрали ниже минимального количества баллов		Средний балл	Набрали выше среднего по НСО		Набрали выше среднего по РФ		Сдали экзамен с высоким результатом	
	чел.	чел.	%	–	чел.	%	чел.	%	чел.	%
г. Бердск	505	-	-	67,5	266	52,7	288	57,0	157	31,1
г. Искитим	254	1	0,4	64,4	109	42,9	121	47,6	64	25,2
р.п. Кольцово	70	-	-	69,4	41	58,6	42	60,0	29	41,4
Дзержинский	648	2	0,3	63,5	242	37,3	270	41,7	140	21,6
Калининский	844	2	0,2	65,9	398	47,2	431	51,1	245	29,0
Кировский	744	4	0,5	65,4	339	45,6	365	49,1	197	26,5
Ленинский	1226	2	0,2	69,6	718	58,6	764	62,3	448	36,5
Октябрьский	799	-	-	67,0	403	50,4	436	54,6	236	29,5
Первомайский	305	4	1,3	63,6	129	42,3	138	45,2	75	24,6
Советский	900	-	-	75,1	679	75,4	705	78,3	471	52,3
Центральный округ	1705	4	0,2	71,4	1096	64,3	1143	67,0	730	42,8
г. Обь	90	-	-	59,9	30	33,3	35	38,9	11	12,2
Куйбышевский	257	-	-	65,7	121	47,1	124	48,2	68	26,5
Барабинский	210	-	-	68,3	120	57,1	125	59,5	67	31,9
Карасукский	333	4	1,2	58,1	103	30,9	110	33,0	59	17,7
Татарский	214	-	-	64,3	85	39,7	95	44,4	45	21,0
Черепановский	188	-	-	62,8	64	34,0	68	36,2	31	16,5
Каргатский	111	1	0,9	65,4	51	45,9	55	49,5	34	30,6
Болотнинский	154	2	1,3	58,8	44	28,6	47	30,5	18	11,7
Маслянинский	160	-	-	61,2	52	32,5	60	37,5	28	17,5
Тогучинский	229	1	0,4	62,3	83	36,2	94	41,0	37	16,2
Кольванский	94	-	-	61,6	29	30,9	30	31,9	20	21,3
Чулымский	98	-	-	65,6	42	42,9	47	48,0	26	26,5
Коченёвский	174	2	1,1	57,3	46	26,4	53	30,5	16	9,2
Купинский	183	2	1,1	58,5	48	26,2	60	32,8	22	12,0

Район (город)	Участники экзамена	Набрали ниже минимального количества баллов		Средний балл	Набрали выше среднего по НСО		Набрали выше среднего по РФ		Сдали экзамен с высоким результатом	
	чел.	чел.	%	–	чел.	%	чел.	%	чел.	%
Сузунский	146	-	-	63,9	61	41,8	65	44,5	38	26,0
Мошковский	131	-	-	60,4	50	38,2	53	40,5	23	17,6
Чановский	136	-	-	65,2	61	44,9	64	47,1	36	26,5
Чистоозёрный	134	2	1,5	62,2	52	38,8	54	40,3	30	22,4
Искитимский	227	1	0,4	60,1	81	35,7	87	38,3	33	14,5
Краснозерский	162	-	-	67,9	86	53,1	90	55,6	51	31,5
Ордынский	187	1	0,5	59,8	59	31,6	66	35,3	26	13,9
Новосибирский	389	-	-	63,2	149	38,3	164	42,2	76	19,5
Баганский	105	-	-	62,4	40	38,1	40	38,1	20	19,0
Венгеровский	128	-	-	61,7	45	35,2	48	37,5	24	18,8
Доволенский	82	1	1,2	62,6	36	43,9	37	45,1	18	22,0
Здвинский	66	-	-	65,3	28	42,4	31	47,0	13	19,7
Кочковский	66	-	-	63,9	25	37,9	27	40,9	11	16,7
Кыштовский	91	1	1,1	60,1	26	28,6	29	31,9	15	16,5
Северный	52	-	-	63,9	22	42,3	23	44,2	10	19,2
Убинский	91	1	1,1	59,4	27	29,7	28	30,8	13	14,3
Усть-Таркский	58	-	-	60,6	19	32,8	23	39,7	10	17,2
Всего по МР НСО	4656	19	0,4	62,4	1755	37,7	1897	40,7	918	19,7
Всего по ГО НСО	919	1	0,1	65,3	446	48,5	486	52,9	261	28,4
Всего по административным районам (округу) г. Новосибирска	7171	18	0,3	68,3	4004	55,8	4252	59,3	2542	35,4
Итого	12746	38	0,3	66,2	6205	48,7	6635	52,1	3721	29,2

Результаты ЕГЭ по математике (базовый уровень, 2015 г.)

Район (город)	Участники экзамена	Набрали не ниже минимального количества баллов		Район (город) чел.	Участники экзамена	Набрали не ниже минимального количества баллов	
	чел.	чел.	%		чел.	чел.	%
г. Бердск	328	324	98,8	Купинский	161	158	98,1
г. Искитим	215	207	96,3	Сузунский	83	79	95,2
р.л. Кольцово	57	57	100,0	Мошковский	130	128	98,5
Дзержинский	467	456	97,6	Чановский	89	88	98,9
Калининский	699	690	98,7	Чистоозёрный	112	108	96,4
Кировский	446	440	98,7	Искитимский	190	184	96,8
Ленинский	745	733	98,4	Краснозерский	110	107	97,3
Октябрьский	591	587	99,3	Ордынский	174	173	99,4
Первомайский	245	233	95,1	Новосибирский	352	346	98,3
Советский	368	366	99,5	Баганский	71	68	95,8
Центральный округ	1134	1114	98,2	Венгеровский	122	122	100,0
г. Обь	70	70	100,0	Доволенский	73	65	89,0
Куйбышевский	161	153	95,0	Здвинский	57	57	100,0
Барабинский	123	121	98,4	Кочковский	49	49	100,0
Карасукский	291	276	94,8	Кыштовский	86	82	95,3
Татарский	159	152	95,6	Северный	37	36	97,3
Черепановский	143	136	95,1	Убинский	84	81	96,4
Каргатский	63	54	85,7	Усть-Таркский	42	42	100,0
Болотнинский	144	142	98,6	Всего по МР НСО	3725	3617	97,1
Маслянинский	127	124	97,6	Всего по ГО НСО	670	658	98,2
Тогучинский	164	162	98,8	Всего по административным районам (округу) г. Новосибирска	4695	4619	98,4
Кольванский	79	79	100,0				
Чулымский	78	78	100,0				
Коченёвский	171	167	97,7				
Итого				9090	8894	97,8	

Результаты ЕГЭ по математике (профильный уровень, 2015 г.)

Район (город)	Участники экзамена	Набрали ниже минимального количества баллов		Средний балл	Набрали выше среднего по НСО		Набрали выше среднего по РФ		Сдали экзамен с высоким результатом	
	чел.	чел.	%		чел.	%	чел.	%	чел.	%
г. Бердск	405	42	10,4	44,1	170	42,0	170	42,0	76	18,8
г. Искитим	179	22	12,3	43,2	69	38,5	69	38,5	28	15,6
р.п. Кольцово	46	1	2,2	46,7	20	43,5	20	43,5	4	8,7
Дзержинский	504	98	19,4	40,7	166	32,9	166	32,9	83	16,5
Калининский	647	84	13,0	44,0	255	39,4	255	39,4	138	21,3
Кировский	567	61	10,8	43,9	223	39,3	223	39,3	116	20,5
Ленинский	897	66	7,4	47,1	413	46,0	413	46,0	223	24,9
Октябрьский	618	59	9,5	45,5	264	42,7	264	42,7	145	23,5
Первомайский	169	9	5,3	44,9	67	39,6	67	39,6	32	18,9
Советский	754	21	2,8	61,0	539	71,5	539	71,5	422	56,0
Центральный округ	1218	73	6,0	50,8	668	54,8	668	54,8	400	32,8
г. Обь	68	8	11,8	38,3	16	23,5	16	23,5	4	5,9
Куйбышевский	148	21	14,2	40,9	52	35,1	52	35,1	20	13,5
Барабинский	165	21	12,7	42,5	57	34,5	57	34,5	30	18,2
Карасукский	187	38	20,3	40,6	68	36,4	68	36,4	27	14,4
Татарский	157	31	19,7	37,2	34	21,7	34	21,7	14	8,9
Черепановский	140	27	19,3	38,3	35	25,0	35	25,0	18	12,9
Каргатский	62	8	12,9	43,1	22	35,5	22	35,5	11	17,7
Болотнинский	77	16	20,8	35,7	16	20,8	16	20,8	7	9,1
Маслянинский	76	6	7,9	41,4	26	34,2	26	34,2	9	11,8
Тогучинский	149	19	12,8	43,0	59	39,6	59	39,6	23	15,4
Кольванский	65	7	10,8	42,4	25	38,5	25	38,5	10	15,4
Чулымский	61	12	19,7	42,0	23	37,7	23	37,7	12	19,7
Коченёвский	106	24	22,6	33,6	19	17,9	19	17,9	4	3,8
Купинский	105	16	15,2	41,5	36	34,3	36	34,3	16	15,2
Сузунский	104	15	14,4	39,8	32	30,8	32	30,8	9	8,7
Мошковский	83	15	18,1	35,0	16	19,3	16	19,3	3	3,6

Район (город)	Участники экзамена	Набрали ниже минимального количества баллов		Средний балл	Набрали выше среднего по НСО		Набрали выше среднего по РФ		Сдали экзамен с высоким результатом	
		чел.	%		чел.	%	чел.	%	чел.	%
Чановский	74	4	5,4	46,5	34	45,9	34	45,9	16	21,6
Чистоозёрный	68	14	20,6	40,7	24	35,3	24	35,3	11	16,2
Искитимский	155	34	21,9	38,2	40	25,8	40	25,8	19	12,3
Краснозерский	123	10	8,1	45,6	54	43,9	54	43,9	23	18,7
Ордынский	116	31	26,7	37,1	33	28,4	33	28,4	12	10,3
Новосибирский	259	39	15,1	40,6	78	30,1	78	30,1	31	12,0
Баганский	68	6	8,8	41,8	20	29,4	20	29,4	11	16,2
Венгеровский	87	30	34,5	33,3	16	18,4	16	18,4	10	11,5
Доволенский	55	13	23,6	38,8	14	25,5	14	25,5	12	21,8
Здвинский	49	11	22,4	37,7	10	20,4	10	20,4	4	8,2
Кочковский	49	16	32,7	36,0	15	30,6	15	30,6	6	12,2
Кыштовский	32	2	6,3	45,4	14	43,8	14	43,8	6	18,8
Северный	30	4	13,3	41,0	9	30,0	9	30,0	4	13,3
Убинский	34	6	17,6	34,2	6	17,6	6	17,6	-	-
Усть-Таркский	32	2	6,3	44,6	14	43,8	14	43,8	5	15,6
Всего по МР НСО	2916	498	17,1	40,0	901	30,9	901	30,9	383	13,1
Всего по ГО НСО	698	73	10,5	43,0	275	39,4	275	39,4	112	16,0
Всего по административным районам (округу) г. Новосибирска	5374	471	8,8	48,2	2595	48,3	2595	48,3	1559	29,0
Итого	8988	1042	11,6	45,2	3771	42,0	3771	42,0	2054	22,9

Результаты ЕГЭ по физике (2015 г.)

Район (город)	Участники экзамена	Набрали ниже минимального количества баллов		Средний балл	Набрали выше среднего по НСО		Набрали выше среднего по РФ		Сдали экзамен с высоким результатом	
		чел.	%		чел.	%	чел.	%	чел.	%
г. Бердск	105	7	6,7	51,1	41	39,0	44	41,9	19	18,1
г. Искитим	31	-	-	49,6	10	32,3	11	35,5	2	6,5
р.п. Кольцово	9	-	-	48,0	1	11,1	2	22,2	-	-
Дзержинский	145	13	9,0	48,2	46	31,7	52	35,9	12	8,3
Калининский	197	9	4,6	50,0	73	37,1	80	40,6	25	12,7
Кировский	162	10	6,2	50,1	53	32,7	60	37,0	25	15,4
Ленинский	296	7	2,4	55,5	157	53,0	167	56,4	68	23,0
Октябрьский	164	7	4,3	50,8	60	36,6	68	41,5	17	10,4
Первомайский	54	5	9,3	47,6	17	31,5	17	31,5	3	5,6
Советский	287	2	0,7	69,2	241	84,0	244	85,0	174	60,6
Центральный округ	346	5	1,4	55,3	176	50,9	186	53,8	83	24,0
г. Обь	14	-	-	46,6	2	14,3	3	21,4	-	-
Куйбышевский	49	1	2,0	48,2	18	36,7	18	36,7	2	4,1
Барабинский	61	1	1,6	51,7	28	45,9	34	55,7	4	6,6
Карасукский	114	5	4,4	46,9	22	19,3	26	22,8	7	6,1
Татарский	47	2	4,3	45,9	9	19,1	11	23,4	-	-
Черепановский	31	5	16,1	44,6	7	22,6	8	25,8	2	6,5
Каргатский	14	1	7,1	52,5	5	35,7	5	35,7	2	14,3
Болотнинский	25	2	8,0	42,4	2	8,0	2	8,0	1	4,0
Маслянинский	19	1	5,3	44,2	1	5,3	1	5,3	-	-
Тогучинский	32	4	12,5	46,8	8	25,0	8	25,0	4	12,5
Кольванский	15	-	-	46,1	5	33,3	5	33,3	-	-
Чулымский	25	1	4,0	48,8	6	24,0	7	28,0	2	8,0
Коченёвский	26	3	11,5	42,4	1	3,8	3	11,5	-	-
Купинский	26	2	7,7	48,2	8	30,8	9	34,6	1	3,8
Сузунский	15	-	-	50,5	7	46,7	8	53,3	1	6,7
Мошковский	21	2	9,5	42,5	2	9,5	3	14,3	-	-

Район (город)	Участники экзамена	Набрали ниже минимального количества баллов		Средний балл	Набрали выше среднего по НСО		Набрали выше среднего по РФ		Сдали экзамен с высоким результатом	
	чел.	чел.	%	–	чел.	%	чел.	%	чел.	%
Чановский	12	1	8,3	50,3	4	33,3	5	41,7	1	8,3
Чистоозёрный	13	-	-	48,8	3	23,1	3	23,1	-	-
Искитимский	41	1	2,4	47,9	12	29,3	12	29,3	4	9,8
Краснозерский	29	-	-	52,9	13	44,8	14	48,3	4	13,8
Ордынский	26	1	3,8	47,2	7	26,9	9	34,6	1	3,8
Новосибирский	60	1	1,7	49,4	22	36,7	23	38,3	8	13,3
Баганский	27	4	14,8	44,4	4	14,8	4	14,8	-	-
Венгеровский	19	-	-	46,9	5	26,3	5	26,3	3	15,8
Доволенский	11	-	-	47,4	2	18,2	3	27,3	-	-
Здвинский	9	-	-	50,2	3	33,3	4	44,4	-	-
Кочковский	10	-	-	47,7	2	20,0	2	20,0	2	20,0
Кыштовский	14	2	14,3	49,9	6	42,9	6	42,9	2	14,3
Северный	5	-	-	51,4	2	40,0	3	60,0	-	-
Убинский	7	-	-	46,9	2	28,6	2	28,6	-	-
Усть-Таркский	8	-	-	50,1	3	37,5	4	50,0	-	-
Всего по МР НСО	811	40	4,9	47,8	219	27,0	247	30,5	51	6,3
Всего по ГО НСО	159	7	4,4	48,9	54	34,0	60	37,7	21	13,2
Всего по административным районам (округу) г. Новосибирска	1651	58	3,5	54,1	823	49,8	874	52,9	407	24,7
Итого	2621	105	4,0	52,6	1096	41,8	1181	45,1	479	18,3

Результаты ЕГЭ по химии (2015 г.)

Район (город)	Участники экзамена	Набрали ниже минимального количества баллов		Средний балл	Набрали выше среднего по НСО		Набрали выше среднего по РФ		Сдали экзамен с высоким результатом	
	чел.	чел.	%		чел.	%	чел.	%	чел.	%
г. Бердск	41	3	7,3	61,6	23	56,1	23	56,1	6	14,6
г. Искитим	21	1	4,8	56,7	8	38,1	11	52,4	1	4,8
р.п. Кольцово	11	1	9,1	61,2	7	63,6	8	72,7	1	9,1
Дзержинский	48	5	10,4	53,1	19	39,6	20	41,7	-	-
Калининский	69	6	8,7	55,9	27	39,1	31	44,9	7	10,1
Кировский	52	4	7,7	56,4	25	48,1	28	53,8	3	5,8
Ленинский	105	7	6,7	59,6	57	54,3	60	57,1	10	9,5
Октябрьский	53	2	3,8	57,5	28	52,8	29	54,7	2	3,8
Первомайский	23	3	13,0	47,7	3	13,0	3	13,0	1	4,3
Советский	141	-	-	68,8	104	73,8	106	75,2	28	19,9
Центральный округ	202	6	3,0	66,1	139	68,8	144	71,3	37	18,3
г. Обь	7	1	14,3	50,4	2	28,6	3	42,9	-	-
Куйбышевский	22	2	9,1	58,8	12	54,5	12	54,5	2	9,1
Барабинский	11	2	18,2	51,2	3	27,3	3	27,3	-	-
Карасукский	24	3	12,5	49,5	6	25,0	6	25,0	-	-
Татарский	17	2	11,8	49,4	4	23,5	6	35,3	-	-
Черепановский	17	1	5,9	53,5	7	41,2	7	41,2	-	-
Каргатский	8	-	-	57,6	3	37,5	4	50,0	1	12,5
Болотнинский	10	-	-	67,3	7	70,0	7	70,0	2	20,0
Маслянинский	12	2	16,7	49,9	3	25,0	4	33,3	-	-
Тогучинский	26	1	3,8	54,6	10	38,5	11	42,3	1	3,8
Кольванский	6	1	16,7	51,5	2	33,3	2	33,3	-	-
Чулымский	9	1	11,1	48,2	3	33,3	3	33,3	-	-
Коченёвский	7	1	14,3	43,4	-	-	1	14,3	-	-
Купинский	4	-	-	54,3	-	-	-	-	-	-
Сузунский	22	4	18,2	50,9	8	36,4	8	36,4	-	-
Мошковский	11	-	-	53,1	3	27,3	3	27,3	1	9,1

Район (город)	Участники экзамена	Набрали ниже минимального количества баллов		Средний балл	Набрали выше среднего по НСО		Набрали выше среднего по РФ		Сдали экзамен с высоким результатом	
	чел.	чел.	%	–	чел.	%	чел.	%	чел.	%
Чановский	11	-	-	61,1	5	45,5	6	54,5	1	9,1
Чистоозёрный	7	-	-	56,1	2	28,6	3	42,9	-	-
Искитимский	15	4	26,7	48,9	5	33,3	5	33,3	-	-
Краснозерский	8	2	25,0	48,8	2	25,0	2	25,0	-	-
Ордынский	13	3	23,1	47,4	5	38,5	5	38,5	-	-
Новосибирский	24	3	12,5	54,6	10	41,7	11	45,8	2	8,3
Баганский	3	-	-	53,7	2	66,7	2	66,7	-	-
Венгеровский	5	2	40,0	42,0	1	20,0	1	20,0	-	-
Доволенский	9	-	-	56,4	2	22,2	4	44,4	-	-
Здвинский	3	-	-	57,7	2	66,7	2	66,7	-	-
Кочковский	7	2	28,6	45,3	1	14,3	1	14,3	-	-
Кыштовский	9	3	33,3	41,3	1	11,1	1	11,1	-	-
Северный	8	1	12,5	55,1	4	50,0	5	62,5	-	-
Убинский	8	1	12,5	53,5	3	37,5	3	37,5	-	-
Усть-Таркский	4	-	-	54,8	1	25,0	2	50,0	-	-
Всего по МР НСО	340	41	12,1	52,3	117	34,4	130	38,2	10	2,9
Всего по ГО НСО	80	6	7,5	57,5	40	50,0	45	56,3	8	10,0
Всего по административным районам (округу) г. Новосибирска	693	33	4,8	58,9	402	58,0	421	60,8	88	12,7
Итого	1113	80	7,2	58,8	559	50,2	596	53,5	106	9,5

Результаты ЕГЭ по информатике и ИКТ (2015 г.)

Район (город)	Участники экзамена	Набрали ниже минимального количества баллов		Средний балл	Набрали выше среднего по НСО		Набрали выше среднего по РФ		Сдали экзамен с высоким результатом	
		чел.	%		чел.	%	чел.	%	чел.	%
г. Бердск	51	4	7,8	54,0	19	37,3	22	43,1	1	2,0
г. Искитим	32	4	12,5	58,6	18	56,3	19	59,4	2	6,3
р.п. Кольцово	7	-	-	63,1	5	71,4	6	85,7	-	-
Дзержинский	91	21	23,1	53,0	40	44,0	46	50,5	6	6,6
Калининский	122	21	17,2	51,8	48	39,3	52	42,6	2	1,6
Кировский	133	13	9,8	55,5	60	45,1	69	51,9	6	4,5
Ленинский	209	25	12,0	54,9	99	47,4	108	51,7	9	4,3
Октябрьский	142	19	13,4	53,8	63	44,4	67	47,2	3	2,1
Первомайский	34	7	20,6	46,1	9	26,5	10	29,4	-	-
Советский	196	9	4,6	67,0	143	73,0	149	76,0	26	13,3
Центральный округ	241	13	5,4	62,3	140	58,1	153	63,5	30	12,4
г. Обь	6	1	16,7	52,3	2	33,3	3	50,0	-	-
Куйбышевский	41	7	17,1	51,1	15	36,6	18	43,9	1	2,4
Барабинский	21	-	-	58,2	10	47,6	12	57,1	-	-
Карасукский	21	2	9,5	56,8	12	57,1	12	57,1	-	-
Татарский	8	-	-	47,5	1	12,5	1	12,5	-	-
Черепановский	14	2	14,3	54,4	6	42,9	8	57,1	1	7,1
Каргатский	11	-	-	57,8	8	72,7	8	72,7	-	-
Болотнинский	11	4	36,4	43,6	2	18,2	3	27,3	-	-
Маслянинский	3	1	33,3	40,3	-	-	-	-	-	-
Тогучинский	8	-	-	56,1	5	62,5	5	62,5	-	-
Кольванский	12	2	16,7	45,5	1	8,3	1	8,3	-	-
Чулымский	8	-	-	54,6	3	37,5	5	62,5	-	-
Коченёвский	11	3	27,3	44,6	3	27,3	5	45,5	-	-
Купинский	19	2	10,5	46,6	1	5,3	1	5,3	-	-
Сузунский	7	3	42,9	31,6	1	14,3	1	14,3	-	-
Мошковский	9	5	55,6	30,1	1	11,1	1	11,1	-	-

Район (город)	Участники экзамена	Набрали ниже минимального количества баллов		Средний балл	Набрали выше среднего по НСО		Набрали выше среднего по РФ		Сдали экзамен с высоким результатом	
	чел.	чел.	%	–	чел.	%	чел.	%	чел.	%
Чановский	9	1	11,1	55,1	5	55,6	5	55,6	-	-
Чистоозёрный	9	-	-	56,6	5	55,6	5	55,6	-	-
Искитимский	29	12	41,4	39,9	4	13,8	5	17,2	-	-
Краснозерский	14	1	7,1	49,9	5	35,7	5	35,7	-	-
Ордынский	6	2	33,3	40,3	-	-	-	-	-	-
Новосибирский	40	16	40,0	40,1	10	25,0	11	27,5	1	2,5
Баганский	1	1	100,0	7,0	-	-	-	-	-	-
Венгеровский	11	3	27,3	41,5	3	27,3	3	27,3	-	-
Доволенский	5	1	20,0	42,0	1	20,0	1	20,0	-	-
Здвинский	2	-	-	48,5	-	-	1	50,0	-	-
Кочковский	5	-	-	52,8	2	40,0	2	40,0	-	-
Кыштовский	11	2	18,2	53,6	5	45,5	5	45,5	-	-
Северный	5	-	-	52,4	2	40,0	2	40,0	-	-
Убинский	5	3	60,0	31,2	-	-	-	-	-	-
Усть-Таркский	6	-	-	59,0	3	50,0	4	66,7	-	-
Всего по МР НСО	362	73	20,2	46,3	114	31,5	130	35,9	3	0,8
Всего по ГО НСО	96	9	9,4	57,0	44	45,8	50	52,1	3	3,1
Всего по административным районам (округу) г. Новосибирска	1168	128	11,0	55,9	602	51,5	654	56,0	82	7,0
Итого	1626	210	12,9	55,4	760	46,7	834	51,3	88	5,4

Результаты ЕГЭ по биологии (2015 г.)

Район (город)	Участники экзамена	Набрали ниже минимального количества баллов		Средний балл	Набрали выше среднего по НСО		Набрали выше среднего по РФ		Сдали экзамен с высоким результатом	
	чел.	чел.	%		чел.	%	чел.	%	чел.	%
г. Бердск	79	8	10,1	54,0	45	57,0	33	41,8	5	6,3
г. Искитим	34	2	5,9	54,3	21	61,8	18	52,9	2	5,9
р.п. Кольцово	14	3	21,4	58,1	10	71,4	10	71,4	1	7,1
Дзержинский	72	14	19,4	49,8	32	44,4	29	40,3	2	2,8
Калининский	127	11	8,7	52,1	57	44,9	51	40,2	7	5,5
Кировский	98	12	12,2	51,0	41	41,8	38	38,8	4	4,1
Ленинский	150	14	9,3	56,6	96	64,0	84	56,0	9	6,0
Октябрьский	127	21	16,5	49,7	54	42,5	48	37,8	4	3,1
Первомайский	53	14	26,4	45,1	15	28,3	11	20,8	-	-
Советский	161	8	5,0	62,7	120	74,5	111	68,9	29	18,0
Центральный округ	253	18	7,1	58,7	170	67,2	155	61,3	20	7,9
г. Обь	8	2	25,0	39,0	-	-	-	-	-	-
Куйбышевский	26	3	11,5	52,9	14	53,8	10	38,5	2	7,7
Барабинский	19	4	21,1	48,2	9	47,4	7	36,8	-	-
Карасукский	57	17	29,8	42,6	13	22,8	13	22,8	1	1,8
Татарский	45	7	15,6	44,0	10	22,2	7	15,6	1	2,2
Черепановский	43	6	14,0	48,3	17	39,5	15	34,9	-	-
Каргатский	25	2	8,0	53,8	12	48,0	11	44,0	1	4,0
Болотнинский	38	9	23,7	46,4	14	36,8	12	31,6	-	-
Маслянинский	32	6	18,8	44,7	9	28,1	6	18,8	-	-
Тогучинский	51	2	3,9	52,1	28	54,9	22	43,1	1	2,0
Кольванский	17	1	5,9	49,9	6	35,3	5	29,4	-	-
Чулымский	21	2	9,5	48,2	9	42,9	7	33,3	-	-
Коченёвский	27	6	22,2	45,6	8	29,6	8	29,6	-	-
Купинский	20	4	20,0	46,2	6	30,0	5	25,0	-	-
Сузунский	32	-	-	54,3	17	53,1	14	43,8	-	-
Мошковский	30	4	13,3	44,0	5	16,7	5	16,7	-	-

Район (город)	Участники экзамена	Набрали ниже минимального количества баллов		Средний балл	Набрали выше среднего по НСО		Набрали выше среднего по РФ		Сдали экзамен с высоким результатом	
	чел.	чел.	%	–	чел.	%	чел.	%	чел.	%
Чановский	26	3	11,5	53,3	15	57,7	12	46,2	-	-
Чистоозёрный	23	2	8,7	50,1	9	39,1	9	39,1	1	4,3
Искитимский	52	13	25,0	43,9	17	32,7	13	25,0	-	-
Краснозерский	37	8	21,6	46,2	11	29,7	11	29,7	-	-
Ордынский	40	7	17,5	48,2	17	42,5	15	37,5	2	5,0
Новосибирский	58	5	8,6	52,8	28	48,3	25	43,1	4	6,9
Баганский	28	7	25,0	44,1	8	28,6	6	21,4	-	-
Венгеровский	40	15	37,5	39,6	7	17,5	5	12,5	-	-
Доволенский	22	6	27,3	46,1	8	36,4	6	27,3	1	4,5
Здвинский	19	3	15,8	49,6	10	52,6	8	42,1	1	5,3
Кочковский	17	5	29,4	42,5	4	23,5	2	11,8	-	-
Кыштовский	35	12	34,3	41,1	5	14,3	4	11,4	-	-
Северный	16	5	31,3	45,0	5	31,3	5	31,3	-	-
Убинский	33	12	36,4	40,4	4	12,1	3	9,1	-	-
Усть-Таркский	16	6	37,5	45,6	7	43,8	5	31,3	-	-
Всего по МР НСО	945	182	19,3	47,0	332	35,1	276	29,2	15	1,6
Всего по ГО НСО	135	15	11,1	51,4	76	56,3	61	45,2	8	5,9
Всего по административным районам (округу) г. Новосибирска	1041	112	10,8	53,7	585	56,2	527	50,6	75	7,2
Итого	2121	309	14,6	51,3	993	46,8	864	40,7	98	4,6

Результаты ЕГЭ по истории (2015 г.)

Район (город)	Участники экзамена	Набрали ниже минимального количества баллов		Средний балл	Набрали выше среднего по НСО		Набрали выше среднего по РФ		Сдали экзамен с высоким результатом	
	чел.	чел.	%	–	чел.	%	чел.	%	чел.	%
г. Бердск	85	8	9,4	49,0	47	55,3	47	55,3	5	5,9
г. Искитим	48	3	6,3	48,1	25	52,1	25	52,1	2	4,2
р.п. Кольцово	17	1	5,9	52,2	13	76,5	13	76,5	1	5,9
Дзержинский	158	32	20,3	41,7	57	36,1	57	36,1	4	2,5
Калининский	203	32	15,8	45,5	82	40,4	82	40,4	7	3,4
Кировский	146	32	21,9	42,8	49	33,6	49	33,6	8	5,5
Ленинский	272	29	10,7	49,5	147	54,0	147	54,0	25	9,2
Октябрьский	147	19	12,9	47,1	69	46,9	69	46,9	10	6,8
Первомайский	91	21	23,1	41,2	27	29,7	27	29,7	-	-
Советский	129	4	3,1	53,5	85	65,9	85	65,9	12	9,3
Центральный округ	364	23	6,3	53,2	231	63,5	231	63,5	43	11,8
г. Обь	37	7	18,9	40,2	9	24,3	9	24,3	-	-
Куйбышевский	45	1	2,2	51,1	26	57,8	26	57,8	4	8,9
Барабинский	29	2	6,9	44,9	14	48,3	14	48,3	-	-
Карасукский	53	22	41,5	34,4	11	20,8	11	20,8	-	-
Татарский	35	6	17,1	42,0	13	37,1	13	37,1	-	-
Черепановский	25	2	8,0	45,8	9	36,0	9	36,0	2	8,0
Каргатский	14	1	7,1	51,1	9	64,3	9	64,3	-	-
Болотнинский	30	7	23,3	38,4	4	13,3	4	13,3	1	3,3
Маслянинский	20	2	10,0	50,3	13	65,0	13	65,0	-	-
Тогучинский	39	6	15,4	43,6	13	33,3	13	33,3	-	-
Кольванский	26	8	30,8	41,9	8	30,8	8	30,8	2	7,7
Чулымский	18	3	16,7	42,9	7	38,9	7	38,9	1	5,6
Коченёвский	33	6	18,2	37,3	5	15,2	5	15,2	-	-
Купинский	26	6	23,1	46,5	11	42,3	11	42,3	1	3,8
Сузунский	24	2	8,3	50,5	14	58,3	14	58,3	-	-
Мошковский	21	5	23,8	43,0	7	33,3	7	33,3	1	4,8

Район (город)	Участники экзамена	Набрали ниже минимального количества баллов		Средний балл	Набрали выше среднего по НСО		Набрали выше среднего по РФ		Сдали экзамен с высоким результатом	
	чел.	чел.	%	–	чел.	%	чел.	%	чел.	%
Чановский	15	3	20,0	48,9	8	53,3	8	53,3	1	6,7
Чистоозёрный	26	4	15,4	42,2	9	34,6	9	34,6	-	-
Искитимский	40	5	12,5	44,0	15	37,5	15	37,5	1	2,5
Краснозерский	12	-	-	46,8	4	33,3	4	33,3	-	-
Ордынский	32	-	-	53,4	19	59,4	19	59,4	4	12,5
Новосибирский	106	22	20,8	40,9	33	31,1	33	31,1	4	3,8
Баганский	28	5	17,9	42,6	11	39,3	11	39,3	-	-
Венгеровский	27	10	37,0	35,3	6	22,2	6	22,2	-	-
Доволенский	25	7	28,0	39,5	7	28,0	7	28,0	-	-
Здвинский	12	-	-	47,3	7	58,3	7	58,3	-	-
Кочковский	9	3	33,3	39,9	3	33,3	3	33,3	-	-
Кыштовский	13	1	7,7	44,9	3	23,1	3	23,1	1	7,7
Северный	8	-	-	45,6	5	62,5	5	62,5	-	-
Убинский	15	5	33,3	40,7	5	33,3	5	33,3	-	-
Усть-Таркский	8	-	-	41,5	3	37,5	3	37,5	-	-
Всего по МР НСО	814	144	17,7	43,9	302	37,1	302	37,1	23	2,8
Всего по ГО НСО	187	19	10,2	47,4	94	50,3	94	50,3	8	4,3
Всего по административным районам (округу) г. Новосибирска	1510	192	12,7	47,5	747	49,5	747	49,5	109	7,2
Итого	2511	355	14,1	46,4	1143	45,5	1143	45,5	140	5,6

Результаты ЕГЭ по географии (2015 г.)

Район (город)	Участники экзамена	Набрали ниже минимального количества баллов		Средний балл	Набрали выше среднего по НСО		Набрали выше среднего по РФ		Сдали экзамен с высоким результатом	
		чел.	%		чел.	%	чел.	%	чел.	%
г. Бердек	10	-	-	54,3	5	50,0	5	50,0	1	10,0
г. Искитим	11	-	-	53,7	7	63,6	6	54,5	-	-
р.п. Кольцово	-	-	-	-	-	-	-	-	-	-
Дзержинский	27	4	14,8	48,0	11	40,7	11	40,7	-	-
Калининский	43	3	7,0	51,7	19	44,2	18	41,9	3	7,0
Кировский	40	4	10,0	47,3	16	40,0	15	37,5	-	-
Ленинский	58	4	6,9	57,9	43	74,1	42	72,4	10	17,2
Октябрьский	23	1	4,3	50,9	11	47,8	10	43,5	1	4,3
Первомайский	13	-	-	57,2	9	69,2	8	61,5	2	15,4
Советский	15	1	6,7	54,1	9	60,0	8	53,3	1	6,7
Центральный округ	35	1	2,9	52,1	16	45,7	15	42,9	2	5,7
г. Обь	7	-	-	48,0	2	28,6	2	28,6	-	-
Куйбышевский	1	-	-	37,0	-	-	-	-	-	-
Барабинский	6	-	-	57,8	4	66,7	4	66,7	1	16,7
Карасукский	10	4	40,0	35,9	-	-	-	-	-	-
Татарский	5	-	-	55,0	4	80,0	4	80,0	-	-
Черепановский	3	-	-	53,7	2	66,7	2	66,7	-	-
Каргатский	3	-	-	48,3	1	33,3	1	33,3	-	-
Болотнинский	2	-	-	53,5	1	50,0	1	50,0	-	-
Маслянинский	11	-	-	47,2	2	18,2	2	18,2	-	-
Тогучинский	2	1	50,0	54,0	1	50,0	1	50,0	1	50,0
Кольванский	1	-	-	53,0	1	100,0	1	100,0	-	-
Чулымский	1	-	-	54,0	1	100,0	1	100,0	-	-
Коченёвский	4	-	-	62,5	3	75,0	3	75,0	1	25,0
Купинский	7	-	-	47,0	2	28,6	2	28,6	-	-
Сузунский	5	1	20,0	52,4	4	80,0	4	80,0	-	-

Район (город)	Участники экзамена	Набрали ниже минимального количества баллов		Средний балл	Набрали выше среднего по НСО		Набрали выше среднего по РФ		Сдали экзамен с высоким результатом	
		чел.	%		чел.	%	чел.	%	чел.	%
Мошковский	5	-	-	53,6	3	60,0	2	40,0	-	-
Чановский	3	-	-	68,3	3	100,0	3	100,0	1	33,3
Чистоозёрный	4	1	25,0	44,0	1	25,0	-	-	-	-
Искитимский	11	-	-	52,5	5	45,5	4	36,4	-	-
Краснозерский	7	1	14,3	47,6	2	28,6	1	14,3	-	-
Ордынский	9	-	-	57,9	7	77,8	6	66,7	1	11,1
Новосибирский	7	-	-	46,9	2	28,6	2	28,6	-	-
Баганский	7	2	28,6	43,6	1	14,3	1	14,3	-	-
Венгеровский	10	1	10,0	44,0	2	20,0	1	10,0	-	-
Доволенский	5	-	-	46,6	2	40,0	2	40,0	-	-
Здвинский	3	-	-	60,3	2	66,7	2	66,7	1	33,3
Кочковский	2	-	-	42,5	-	-	-	-	-	-
Кыштовский	2	-	-	57,5	2	100,0	1	50,0	-	-
Северный	2	-	-	53,0	2	100,0	2	100,0	-	-
Убинский	2	-	-	48,5	1	50,0	1	50,0	-	-
Усть-Таркский	1	-	-	41,0	-	-	-	-	-	-
Всего по МР НСО	141	11	7,8	50,6	61	43,3	54	38,3	6	4,3
Всего по ГО НСО	28	0	0,0	39,0	14	50,0	13	46,4	1	3,6
Всего по административным районам (округу) г. Новосибирска	254	18	7,1	53,0	134	52,8	127	50,0	19	7,5
Итого	423	29	6,9	51,5	209	49,4	194	45,9	26	6,1

Результаты ЕГЭ по английскому языку (2015 г.)

Район (город)	Участники экзамена	Набрали ниже минимального количества баллов		Средний балл	Набрали выше среднего по НСО		Набрали выше среднего по РФ		Сдали экзамен с высоким результатом	
		чел.	%		чел.	%	чел.	%	чел.	%
г. Бердск	35	1	2,9	61,1	17	48,6	16	45,7	2	5,7
г. Искитим	18	1	5,6	50,8	5	27,8	5	27,8	2	11,1
р.п. Кольцово	6	-	-	60,0	3	50,0	3	50,0	-	-
Дзержинский	53	2	3,8	63,8	32	60,4	31	58,5	8	15,1
Калининский	72	3	4,2	60,9	38	52,8	38	52,8	8	11,1
Кировский	59	4	6,8	64,4	35	59,3	34	57,6	8	13,6
Ленинский	122	2	1,6	65,4	74	60,7	69	56,6	25	20,5
Октябрьский	85	3	3,5	60,8	41	48,2	38	44,7	10	11,8
Первомайский	24	1	4,2	56,7	8	33,3	8	33,3	-	-
Советский	126	-	-	70,8	90	71,4	89	70,6	31	24,6
Центральный округ	259	3	1,2	68,4	171	66,0	163	62,9	63	24,3
г. Обь	4	-	-	74,3	3	75,0	3	75,0	2	50,0
Куйбышевский	12	-	-	71,5	10	83,3	10	83,3	2	16,7
Барабинский	7	-	-	57,3	2	28,6	1	14,3	1	14,3
Карасукский	8	4	50,0	37,5	2	25,0	2	25,0	-	-
Татарский	5	-	-	46,0	1	20,0	1	20,0	1	20,0
Черепановский	1	-	-	55,0	-	-	-	-	-	-
Каргатский	5	-	-	47,2	-	-	-	-	-	-
Болотнинский	4	1	25,0	46,0	-	-	-	-	-	-
Маслянинский	2	-	-	74,0	2	100,0	2	100,0	-	-
Тогучинский	5	-	-	46,4	-	-	-	-	-	-
Кольванский	2	-	-	70,0	2	100,0	2	100,0	-	-
Чулымский	3	-	-	63,0	2	66,7	2	66,7	1	33,3
Коченёвский	2	-	-	52,0	-	-	-	-	-	-
Купинский	3	-	-	33,3	-	-	-	-	-	-
Сузунский	9	1	11,1	51,6	2	22,2	2	22,2	1	11,1
Мошковский	3	-	-	58,3	1	33,3	1	33,3	1	33,3

Район (город)	Участники экзамена	Набрали ниже минимального количества баллов		Средний балл	Набрали выше среднего по НСО		Набрали выше среднего по РФ		Сдали экзамен с высоким результатом	
	чел.	чел.	%	-	чел.	%	чел.	%	чел.	%
Чановский	2	-	-	56,5	1	50,0	1	50,0	1	50,0
Чистоозёрный	2	-	-	59,5	1	50,0	1	50,0	-	-
Искитимский	7	1	14,3	49,9	1	14,3	1	14,3	-	-
Краснозерский	3	-	-	41,7	-	-	-	-	-	-
Ордынский	7	-	-	51,6	2	28,6	2	28,6	-	-
Новосибирский	34	1	2,9	55,8	9	26,5	7	20,6	3	8,8
Баганский	0	-	-	-	-	-	-	-	-	-
Венгеровский	2	1	50,0	33,0	-	-	-	-	-	-
Доволенский	4	1	25,0	48,8	1	25,0	1	25,0	-	-
Здвинский	-	-	-	-	-	-	-	-	-	-
Кочковский	1	-	-	50,0	-	-	-	-	-	-
Кыштовский	-	-	-	-	-	-	-	-	-	-
Северный	3	-	-	32,3	-	-	-	-	-	-
Убинский	2	2	100,0	12,0	-	-	-	-	-	-
Усть-Таркский	1	-	-	43,0	-	-	-	-	-	-
Всего по МР НСО	139	12	8,6	44,8	39	28,1	36	25,9	11	7,9
Всего по ГО НСО	63	2	3,2	61,5	28	44,4	27	42,9	6	9,5
Всего по административным районам (округу) г. Новосибирска	800	18	2,3	63,9	489	61,1	470	58,8	153	19,1
Итого	1002	32	3,2	63,5	556	55,5	533	53,2	170	17,0

Результаты ЕГЭ по немецкому языку (2015 г.)

Район (город)	Участники экзамена	Набрали ниже минимального количества баллов		Средний балл	Набрали выше среднего по НСО		Набрали выше среднего по РФ		Сдали экзамен с высоким результатом	
	чел.	чел.	%		чел.	%	чел.	%	чел.	%
г. Бердск	-	-	-	-	-	-	-	-	-	-
г. Искитим	-	-	-	-	-	-	-	-	-	-
р.п. Кольцово	-	-	-	-	-	-	-	-	-	-
Дзержинский	-	-	-	-	-	-	-	-	-	-
Калининский	-	-	-	-	-	-	-	-	-	-
Кировский	1	-	-	32,0	-	-	-	-	-	-
Ленинский	7	1	14,3	55,7	4	57,1	-	-	3	42,9
Октябрьский	3	1	33,3	44,3	1	33,3	-	-	1	33,3
Первомайский	-	-	-	-	-	-	-	-	-	-
Советский	4	-	-	67,5	2	50,0	-	-	1	25,0
Центральный округ	6	-	-	74,2	5	83,3	-	-	3	50,0
г. Обь	-	-	-	-	-	-	-	-	-	-
Куйбышевский	-	-	-	-	-	-	-	-	-	-
Барабинский	1	-	-	79,0	1	100,0	-	-	-	-
Карасукский	3	1	33,3	43,3	1	33,3	-	-	-	-
Татарский	-	-	-	-	-	-	-	-	-	-
Черепановский	-	-	-	-	-	-	-	-	-	-
Каргатский	-	-	-	-	-	-	-	-	-	-
Болотнинский	-	-	-	-	-	-	-	-	-	-
Маслянинский	-	-	-	-	-	-	-	-	-	-
Тогучинский	-	-	-	-	-	-	-	-	-	-
Кольванский	1	1	100,0	10,0	-	-	-	-	-	-
Чулымский	-	-	-	-	-	-	-	-	-	-
Коченёвский	-	-	-	-	-	-	-	-	-	-
Купинский	1	-	-	58,0	1	100,0	-	-	-	-
Сузунский	1	-	-	53,0	-	-	-	-	-	-
Мошковский	-	-	-	-	-	-	-	-	-	-

Район (город)	Участники экзамена	Набрали ниже минимального количества баллов		Средний балл	Набрали выше среднего по НСО		Набрали выше среднего по РФ		Сдали экзамен с высоким результатом	
	чел.	чел.	%	–	чел.	%	чел.	%	чел.	%
Чановский	-	-	-	-	-	-	-	-	-	-
Чистоозёрный	-	-	-	-	-	-	-	-	-	-
Искитимский	-	-	-	-	-	-	-	-	-	-
Краснозерский	3	-	-	61,7	1	33,3	-	-	1	33,3
Ордынский	-	-	-	-	-	-	-	-	-	-
Новосибирский	-	-	-	-	-	-	-	-	-	-
Баганский	1	-	-	29,0	-	-	-	-	-	-
Венгеровский	-	-	-	-	-	-	-	-	-	-
Доволенский	-	-	-	-	-	-	-	-	-	-
Здвинский	-	-	-	-	-	-	-	-	-	-
Кочковский	-	-	-	-	-	-	-	-	-	-
Кыштовский	-	-	-	-	-	-	-	-	-	-
Северный	-	-	-	-	-	-	-	-	-	-
Убинский	-	-	-	-	-	-	-	-	-	-
Усть-Таркский	-	-	-	-	-	-	-	-	-	-
Всего по МР НСО	11	2	18,2	47,7	4	36,4	-	-	1	9,1
Всего по ГО НСО	-	-	-	-	-	-	-	-	-	-
Всего по административным районам (округу) г. Новосибирска	21	2	9,5	54,7	12	57,1	-	-	8	38,1
Итого	32	4	12,5	56,7	16	50,0	-	-	9	28,1

Результаты ЕГЭ по французскому языку (2015 г.)

Район (город)	Участники экзамена	Набрали ниже минимального количества баллов		Средний балл	Набрали выше среднего по НСО		Набрали выше среднего по РФ		Сдали экзамен с высоким результатом	
	чел.	чел.	%		чел.	%	чел.	%	чел.	%
г. Бердск	1	-	-	43,0	-	-	-	-	-	-
г. Искитим	-	-	-	-	-	-	-	-	-	-
р.п. Кольцово	-	-	-	-	-	-	-	-	-	-
Дзержинский	1	-	-	90,0	1	100,0	-	-	1	100,0
Калининский	2	-	-	65,5	1	50,0	-	-	-	-
Кировский	-	-	-	-	-	-	-	-	-	-
Ленинский	11	-	-	81,4	8	72,7	-	-	6	54,5
Октябрьский	2	-	-	71,0	-	-	-	-	-	-
Первомайский	-	-	-	-	-	-	-	-	-	-
Советский	2	-	-	81,0	2	100,0	-	-	1	50,0
Центральный округ	2	-	-	62,5	-	-	-	-	-	-
г. Обь	-	-	-	-	-	-	-	-	-	-
Куйбышевский	-	-	-	-	-	-	-	-	-	-
Барабинский	-	-	-	-	-	-	-	-	-	-
Карасукский	-	-	-	-	-	-	-	-	-	-
Татарский	-	-	-	-	-	-	-	-	-	-
Черепановский	-	-	-	-	-	-	-	-	-	-
Каргатский	-	-	-	-	-	-	-	-	-	-
Болотнинский	-	-	-	-	-	-	-	-	-	-
Маслянинский	-	-	-	-	-	-	-	-	-	-
Тогучинский	-	-	-	-	-	-	-	-	-	-
Кольванский	-	-	-	-	-	-	-	-	-	-
Чулымский	-	-	-	-	-	-	-	-	-	-
Коченёвский	-	-	-	-	-	-	-	-	-	-
Купинский	-	-	-	-	-	-	-	-	-	-
Сузунский	-	-	-	-	-	-	-	-	-	-
Мошковский	-	-	-	-	-	-	-	-	-	-

Район (город)	Участники экзамена	Набрали ниже минимального количества баллов		Средний балл	Набрали выше среднего по НСО		Набрали выше среднего по РФ		Сдали экзамен с высоким результатом	
	чел.	чел.	%	–	чел.	%	чел.	%	чел.	%
Чановский	-	-	-	-	-	-	-	-	-	-
Чистоозёрный	-	-	-	-	-	-	-	-	-	-
Искитимский	-	-	-	-	-	-	-	-	-	-
Краснозерский	-	-	-	-	-	-	-	-	-	-
Ордынский	-	-	-	-	-	-	-	-	-	-
Новосибирский	-	-	-	-	-	-	-	-	-	-
Баганский	-	-	-	-	-	-	-	-	-	-
Венгеровский	-	-	-	-	-	-	-	-	-	-
Доволенский	-	-	-	-	-	-	-	-	-	-
Здвинский	-	-	-	-	-	-	-	-	-	-
Кочковский	-	-	-	-	-	-	-	-	-	-
Кыштовский	-	-	-	-	-	-	-	-	-	-
Северный	-	-	-	-	-	-	-	-	-	-
Убинский	-	-	-	-	-	-	-	-	-	-
Усть-Таркский	-	-	-	-	-	-	-	-	-	-
Всего по МР НСО	-	-	-	-	-	-	-	-	-	-
Всего по ГО НСО	1	-	-	43,0	-	-	-	-	-	-
Всего по административным районам (округу) г. Новосибирска	20	-	-	72,3	12	60,0	-	-	8	40,0
Итого	21	-	-	75,6	12	57,1	-	-	8	38,1

Результаты ЕГЭ по обществознанию (2015 г.)

Район (город)	Участники экзамена	Набрали ниже минимального количества баллов		Средний балл	Набрали выше среднего по НСО		Набрали выше среднего по РФ		Сдали экзамен с высоким результатом	
	чел.	чел.	%		чел.	%	чел.	%	чел.	%
г. Бердск	303	43	14,2	53,3	152	50,2	152	50,2	13	4,3
г. Искитим	158	14	8,9	54,4	84	53,2	84	53,2	10	6,3
р.п. Кольцово	42	4	9,5	55,2	24	57,1	24	57,1	2	4,8
Дзержинский	449	82	18,3	50,2	175	39,0	175	39,0	17	3,8
Калининский	592	90	15,2	53,3	296	50,0	296	50,0	34	5,7
Кировский	484	73	15,1	52,9	235	48,6	235	48,6	27	5,6
Ленинский	733	59	8,0	57,1	427	58,3	427	58,3	77	10,5
Октябрьский	556	52	9,4	55,5	321	57,7	321	57,7	34	6,1
Первомайский	213	45	21,1	50,9	94	44,1	94	44,1	9	4,2
Советский	410	19	4,6	58,4	268	65,4	268	65,4	45	11,0
Центральный округ	1029	65	6,3	59,2	692	67,2	692	67,2	140	13,6
г. Обь	74	8	10,8	51,4	28	37,8	28	37,8	2	2,7
Куйбышевский	148	15	10,1	54,1	77	52,0	77	52,0	6	4,1
Барабинский	142	13	9,2	54,3	75	52,8	75	52,8	8	5,6
Карасукский	194	61	31,4	44,6	41	21,1	41	21,1	2	1,0
Татарский	145	15	10,3	54,0	71	49,0	71	49,0	7	4,8
Черепановский	117	18	15,4	51,2	49	41,9	49	41,9	3	2,6
Каргатский	66	5	7,6	54,3	33	50,0	33	50,0	1	1,5
Болотнинский	96	26	27,1	45,8	22	22,9	22	22,9	-	-
Маслянинский	83	15	18,1	51,4	34	41,0	34	41,0	6	7,2
Тогучинский	126	13	10,3	54,0	71	56,3	71	56,3	5	4,0
Кольванский	73	13	17,8	49,6	24	32,9	24	32,9	1	1,4
Чулымский	67	11	16,4	53,2	30	44,8	30	44,8	2	3,0
Коченёвский	111	25	22,5	49,4	43	38,7	43	38,7	1	0,9
Купинский	94	21	22,3	49,5	34	36,2	34	36,2	2	2,1
Сузунский	91	13	14,3	53,6	44	48,4	44	48,4	5	5,5
Мошковский	91	18	19,8	49,3	30	33,0	30	33,0	1	1,1

Район (город)	Участники экзамена	Набрали ниже минимального количества баллов		Средний балл	Набрали выше среднего по НСО		Набрали выше среднего по РФ		Сдали экзамен с высоким результатом	
	чел.	чел.	%	–	чел.	%	чел.	%	чел.	%
Чановский	74	9	12,2	54,7	36	48,6	36	48,6	5	6,8
Чистоозёрный	79	14	17,7	51,7	32	40,5	32	40,5	3	3,8
Искитимский	151	30	19,9	50,1	55	36,4	55	36,4	5	3,3
Краснозерский	92	3	3,3	55,4	52	56,5	52	56,5	3	3,3
Ордынский	118	20	16,9	52,6	55	46,6	55	46,6	8	6,8
Новосибирский	268	34	12,7	52,5	126	47,0	126	47,0	8	3,0
Баганский	70	11	15,7	51,0	29	41,4	29	41,4	-	-
Венгеровский	79	23	29,1	46,3	18	22,8	18	22,8	2	2,5
Доволенский	53	7	13,2	52,5	29	54,7	29	54,7	-	-
Здвинский	44	4	9,1	53,3	20	45,5	20	45,5	-	-
Кочковский	44	6	13,6	51,0	17	38,6	17	38,6	-	-
Кыштовский	39	6	15,4	50,6	18	46,2	18	46,2	1	2,6
Северный	21	1	4,8	55,6	10	47,6	10	47,6	2	9,5
Убинский	46	14	30,4	45,9	10	21,7	10	21,7	-	-
Усть-Таркский	22	1	4,5	55,1	10	45,5	10	45,5	1	4,5
Всего по МР НСО	2844	465	16,4	51,5	1195	42,0	1195	42,0	88	3,1
Всего по ГО НСО	577	69	12,0	53,6	288	49,9	288	49,9	27	4,7
Всего по административным районам (округу) г. Новосибирска	4466	485	10,9	55,3	2508	56,2	2508	56,2	383	8,6
Итого	7887	1019	12,9	53,9	3991	50,6	3991	50,6	498	6,3

Результаты ЕГЭ по литературе (2015 г.)

Район (город)	Участники экзамена	Набрали ниже минимального количества баллов		Средний балл	Набрали выше среднего по НСО		Набрали выше среднего по РФ		Сдали экзамен с высоким результатом	
	чел.	чел.	%		чел.	%	чел.	%	чел.	%
г. Бердск	19	-	-	58,8	9	47,4	10	52,6	2	10,5
г. Искитим	15	-	-	60,7	7	46,7	9	60,0	2	13,3
р.п. Кольцово	5	-	-	54,8	2	40,0	2	40,0	-	-
Дзержинский	23	2	8,7	50,7	6	26,1	7	30,4	2	8,7
Калининский	46	1	2,2	57,3	23	50,0	27	58,7	3	6,5
Кировский	33	-	-	59,3	16	48,5	20	60,6	2	6,1
Ленинский	72	-	-	62,7	41	56,9	48	66,7	16	22,2
Октябрьский	68	-	-	60,1	39	57,4	43	63,2	7	10,3
Первомайский	17	2	11,8	55,9	9	52,9	9	52,9	1	5,9
Советский	50	-	-	65,0	37	74,0	39	78,0	8	16,0
Центральный округ	117	1	0,9	61,3	66	56,4	77	65,8	17	14,5
г. Обь	6	1	16,7	48,5	2	33,3	3	50,0	-	-
Куйбышевский	7	-	-	61,0	3	42,9	4	57,1	1	14,3
Барабинский	6	-	-	54,8	1	16,7	2	33,3	-	-
Карасукский	3	-	-	48,7	-	-	-	-	-	-
Татарский	3	-	-	51,3	-	-	1	33,3	-	-
Черепановский	1	-	-	62,0	1	100,0	1	100,0	-	-
Каргатский	5	-	-	58,6	3	60,0	3	60,0	1	20,0
Болотнинский	6	1	16,7	47,3	-	-	-	-	-	-
Маслянинский	4	-	-	65,5	1	25,0	2	50,0	1	25,0
Тогучинский	3	-	-	48,7	-	-	-	-	-	-
Кольванский	4	1	25,0	39,8	-	-	-	-	-	-
Чулымский	3	-	-	62,0	1	33,3	2	66,7	1	33,3
Коченёвский	3	-	-	55,3	1	33,3	1	33,3	-	-
Купинский	1	-	-	57,0	-	-	1	100,0	-	-
Сузунский	2	-	-	65,0	2	100,0	2	100,0	-	-
Мошковский	3	-	-	54,0	1	33,3	1	33,3	-	-

Район (город)	Участники экзамена	Набрали ниже минимального количества баллов		Средний балл	Набрали выше среднего по НСО		Набрали выше среднего по РФ		Сдали экзамен с высоким результатом	
		чел.	%		чел.	%	чел.	%	чел.	%
Чановский	3	-	-	60,7	2	66,7	2	66,7	-	-
Чистоозёрный	1	-	-	46,0	-	-	-	-	-	-
Искитимский	6	1	16,7	41,7	-	-	-	-	-	-
Краснозерский	3	-	-	60,0	2	66,7	2	66,7	-	-
Ордынский	5	-	-	55,4	1	20,0	2	40,0	-	-
Новосибирский	15	-	-	64,3	11	73,3	12	80,0	3	20,0
Баганский	2	-	-	65,5	2	100,0	2	100,0	-	-
Венгеровский	4	-	-	61,8	2	50,0	2	50,0	-	-
Доволенский	2	-	-	56,5	1	50,0	1	50,0	-	-
Здвинский	-	-	-	-	-	-	-	-	-	-
Кочковский	1	-	-	41,0	-	-	-	-	-	-
Кыштовский	1	1	100,0	28,0	-	-	-	-	-	-
Северный	1	-	-	52,0	-	-	-	-	-	-
Убинский	1	-	-	62,0	1	100,0	1	100,0	-	-
Усть-Таркский	1	-	-	47,0	-	-	-	-	-	-
Всего по МР НСО	100	4	4,0	54,2	36	36,0	44	44,0	7	7,0
Всего по ГО НСО	45	1	2,2	55,7	20	44,4	24	53,3	4	8,9
Всего по административным районам (округу) г. Новосибирска	426	6	1,4	60,2	237	55,6	270	63,4	56	13,1
Итого	571	11	1,9	59,4	293	51,3	338	59,2	67	11,7

Информация о выпускниках общеобразовательных организаций, набравших по результатам
ЕГЭ 100 баллов (2015 г.)

Район (город)	Образовательная организация	Ф.И.О. учителя	Ф.И.О. выпускника
<i>Русский язык</i>			
Куйбышевский	Гимназия № 1 им. А.Л. Кузнецовой	Салимова Наталья Видинеевна	Соколовская Лилия Борисовна
Тогучинский	МБОУ Тогучинского района Буготакская СОШ	Митянина Татьяна Ивановна	Абдурамонова Анна Ризаевна
Чановский	МБОУ Чановская СОШ № 1	Коробова Любовь Дмитриевна	Безверхова Наталья Вадимовна
Дзержинский	МБОУ СОШ № 96	Ноева Елена Викторовна	Демонина Софья Андреевна
Центральный	МБОУ Гимназия № 4	Седова Ирина Николаевна	Тычинская Елена Владиславовна
Центральный	МАОУ Гимназия № 10	Скворцова Надежда Васильевна	Киселева Светлана Николаевна
Центральный	МАОУ Гимназия № 10	Скворцова Надежда Васильевна	Ротачёва Анастасия Алексеевна
Центральный	МБОУ СОШ № 17	Шалимова Лариса Михайловна	Васильева Александра Вячеславовна
Центральный	НОУ Школа «АВРОРА»	Паращенко Вероника Владимировна	Шевякова Дарья Сергеевна
Калининский	МАОУ «Гимназия № 12»	Еремчук Олеся Анатольевна	Воропаева Евгения Вячеславовна
Калининский	МБОУ Лицей № 81	Ушакова Лидия Иосифовна	Чепига Екатерина Алексеевна
Кировский	МБОУ ЛИТ	Журавлева Алена Владимировна	Журова Мария Гарриевна
Кировский	МБОУ ЛИТ	Кикина Евгения Владимировна	Панюшкина Алиса Юрьевна

Ленинский	МАОУ Вторая гимназия	Пирогова Татьяна Сергеевна	Гвоздева Елена Дмитриевна
Ленинский	МБОУ «Технический лицей при СГГА»	Близнюк Наталья Викторовна	Блохина Анна Сергеевна
Ленинский	МБОУ «Гимназия № 14 «Университетская»	Медведева Алена Фаритовна	Урманбаева Камажан Еркозыевна
Ленинский	МБОУ «Лицей № 136»	Чумакова Инга Владимировна	Золотарева Мария Андреевна
Октябрьский	МАОУ Гимназия № 11 «Гармония»	Павлюченко Наталья Васильевна	Юртаева Валерия Константиновна
Советский	МБОУ Гимназия № 3 в Академгородке	Кананыхина Анна Сергеевна	Ивлев Иван Сергеевич
Советский	МБОУ Гимназия № 3 в Академгородке	Кананыхина Анна Сергеевна	Стрельцов Тихон Алексеевич
Советский	МБОУ СОШ № 80	Узлова Виктория Владимировна	Юсубова Изабель Борисовна
Советский	МАОУ ОЦ «Горностай»	Альдекова Русана Альдековна	Жуков Сергей Артемович
Советский	МАОУ ОЦ «Горностай»	Ломакина Наталья Ивановна	Чеблакова Ирина Георгиевна
Советский	СУНЦ НГУ	Брыкова Елена Николаевна	Колодзеева Екатерина Дмитриевна
Советский	СУНЦ НГУ	Никитина Людмила Константиновна	Санникова Наталья Эдуардовна
Центральный	МБОУ «Гимназия № 1»	Кузьмина Наталья Александровна	Лященко Анна Игоревна
Центральный	МБОУ «Гимназия № 1»	Кузьмина Наталья Александровна	Юрченко Маргарита Алексеевна
Центральный	МБОУ СОШ № 12	Горестова Ольга Юрьевна	Терушкина Виктория Вадимовна
Центральный	МАОУ СОШ «Диалог»	Мельникова Галина Сергеевна	Бравкова Диана Алексеевна

Барабинский	МКОУ СОШ № 2	Жукова Елена Сергеевна	Некрестова Виктория Егоровна
Ленинский	МБОУ «Инженерный лицей НГТУ»	Соколова Лилия Михайловна	Комиссаров Антон Валерьевич
Ленинский	МБОУ «Инженерный лицей НГТУ»	Соколова Лилия Михайловна	Олейник Михаил Олегович
Математика (профиль)			
Советский	СУНЦ НГУ	Фроловская Оксана Александровна	Солоненко Иван Дмитриевич
Центральный	МБОУ «Гимназия № 1»	Мотылева Татьяна Александровна	Думанский Илья Сергеевич
Физика			
Советский	СУНЦ НГУ	Шебалин Василий Евгеньевич	Гадаев Тамаз Тезикович
Советский	СУНЦ НГУ	Юлдашева Мария Рашидовна	Куць Андрей Сергеевич
Химия			
Центральный	МБОУ Гимназия № 4	Сотник Марина Геннадьевна	Миронова Ольга Александровна
Центральный	МАОУ Гимназия № 10	Перфильева Светлана Олеговна	Атаманов Дмитрий Константинович
Центральный	МБОУ «Гимназия № 1»	Лапина Юлия Владимировна	Фоменко Сергей Сергеевич
Информатика и ИКТ			
Центральный	МАОУ Лицей № 9	Прохорова Марина Викторовна	Кальмуцкий Кирилл Олегович
Советский	МБОУ гимназия № 3 в Академгородке	Соседкина Наталья Валерьевна Дмитриева Екатерина Анатольевна	Усков Артем Александрович

Центральный	МБОУ «Гимназия № 1»	Сипаренко Ольга Ивановна	Щербин Егор Максимович
Центральный	МБОУ «Гимназия № 1»	Сипаренко Ольга Ивановна	Шавкунов Михаил Валерьевич
<i>История</i>			
Центральный	МБОУ Гимназия № 4	Ивайкина Ирина Петровна	Шиловский Ростислав Станиславович
<i>Английский язык</i>			
Центральный	МБОУ Гимназия № 4	Жаринова Оксана Геннадьевна	Степанова Екатерина Алексеевна
<i>Литература</i>			
Маслянинский	МБОУ Маслянинская СОШ № 3	Кудина Наталья Владимировна	Красноухова Юлия Сергеевна
г. Искитим	МБОУ СОШ № 5 г. Искитима	Пак Марина Юрьевна	Федюкова Екатерина Алексеевна
Советский	Выпускница прошлых лет	-	Полякова Анна Владимировна
Октябрьский	МБОУ СОШ № 11	Демкова Марина Анатольевна	Рыжкина Надежда Сергеевна

Результаты выполнения заданий контрольных измерительных материалов ЕГЭ по предметам (2015 г.)

Русский язык

Процент верно выполненных заданий части 1

Количество баллов Номер задания	0	1	2	3	4	5
1	2,7	27,5	69,8	–	–	–
2	8,8	91,2	–	–	–	–
3	6,9	93,1	–	–	–	–
4	35,6	64,4	–	–	–	–
5	37,5	62,5	–	–	–	–
6	24,4	75,6	–	–	–	–
7	6,7	8,2	9,0	11,9	17,0	47,2
8	28,5	71,5	–	–	–	–
9	17,4	82,6	–	–	–	–
10	11,6	88,4	–	–	–	–
11	19,3	80,7	–	–	–	–
12	38,9	61,1	–	–	–	–
13	31,5	68,5	–	–	–	–
14	39,9	60,1	–	–	–	–
15	6,2	31,01	62,7	–	–	–

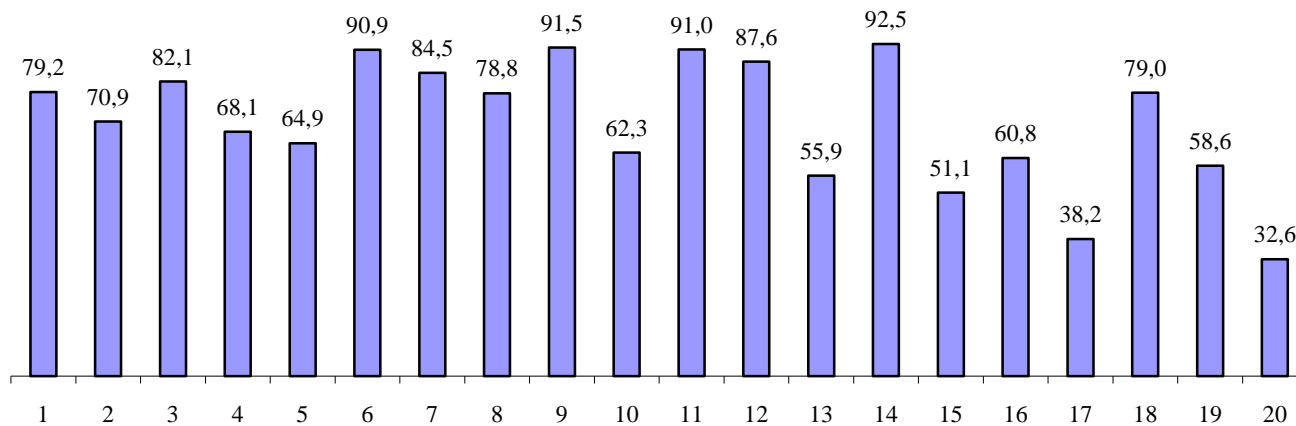
Количество баллов Номер задания	0	1	2	3	4	5
16	33,3	66,7	–	–	–	–
17	41,2	58,8	–	–	–	–
18	24,5	75,5	–	–	–	–
19	47,7	52,3	–	–	–	–
20	50,0	50,0	–	–	–	–
21	50,4	49,6	–	–	–	–
22	47,0	53,0	–	–	–	–
23	43,0	57,0	–	–	–	–
24	10,4	17,1	21,7	25,0	25,8	–

Процент верно выполненных заданий части 2

Номер задания Количество баллов	1	2	3	4	5	6	7	8	9	10	11	12
0	3,0	7,6	6,2	9,4	2,5	1,9	13,2	21,1	7,4	4,3	1,4	5,8
1	97,0	38,7	93,8	25,8	40,1	66,3	20,8	25,2	52,8	58,5	98,6	94,2
2	–	53,7	–	31,7	57,4	31,8	38,9	38,2	39,8	37,2	–	–
3	–	–	–	33,1	–	–	27,1	15,5	–	–	–	–

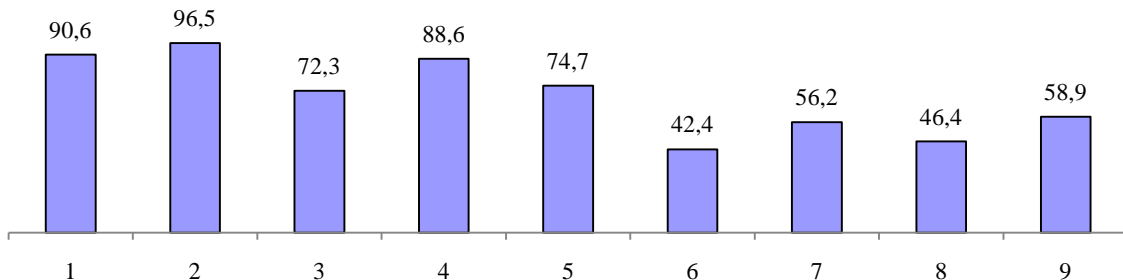
Математика (базовый уровень)

Процент верно выполненных заданий базового уровня



Математика (профильный уровень)

Процент верно выполненных заданий части 1



Процент верно выполненных заданий части 2

Номер задания Количество баллов	Номер задания												
	10	11	12	13	14	15	16	17	18	19	20	21	
0	36,2	51,6	69,0	76,8	71,3	66,8	78,2	85,3	94,6	96,6	98,3	89,8	
1	63,8	48,4	31,0	23,2	28,7	9,3	14,2	2,6	4,3	1,3	1,1	7,7	
2	–	–	–	–	–	23,9	7,6	12,1	0,5	0,4	0,2	2,3	
3	–	–	–	–	–	–	–	–	0,6	1,7	0,1	0,1	
4	–	–	–	–	–	–	–	–	–	–	0,3	0,1	

Физика

Процент верно выполненных заданий части 1

Количество баллов Номер задания	0	1	2	Количество баллов Номер задания	0	1	2	Количество баллов Номер задания	0	1	2
1	21,5	78,5	–	9	41,9	58,1	–	17	29,7	45,1	25,2
2	21,6	78,4	–	10	39,9	60,1	–	18	40,6	32,4	27,0
3	19,6	80,4	–	11	13,8	32,7	53,5	19	28,3	71,7	–
4	32,8	67,2	–	12	17,6	13,5	68,9	20	26,6	73,4	–
5	36,9	63,1	–	13	62,1	37,9	–	21	45,1	54,9	–
6	20,1	40,1	39,8	14	55,4	44,6	–	22	38,3	30,1	31,6
7	29,8	27,1	43,1	15	59,8	40,2	–	23	26,0	74,0	–
8	17,1	82,9	–	16	26,1	73,9	–	24	28,5	51,0	20,5

Процент верно выполненных заданий части 2

Номер задания Количество баллов	25	26	27	28	29	30	31	32
0	59,2	68,0	44,4	72,4	72,0	73,5	84,3	72,0
1	40,8	32,0	55,6	18,2	11,5	11,4	9,3	10,1
2	–	–	–	6,1	4,6	4,0	3,0	7,0
3	–	–	–	3,3	11,9	11,1	3,4	10,9

Химия

Процент верно выполненных заданий части 1

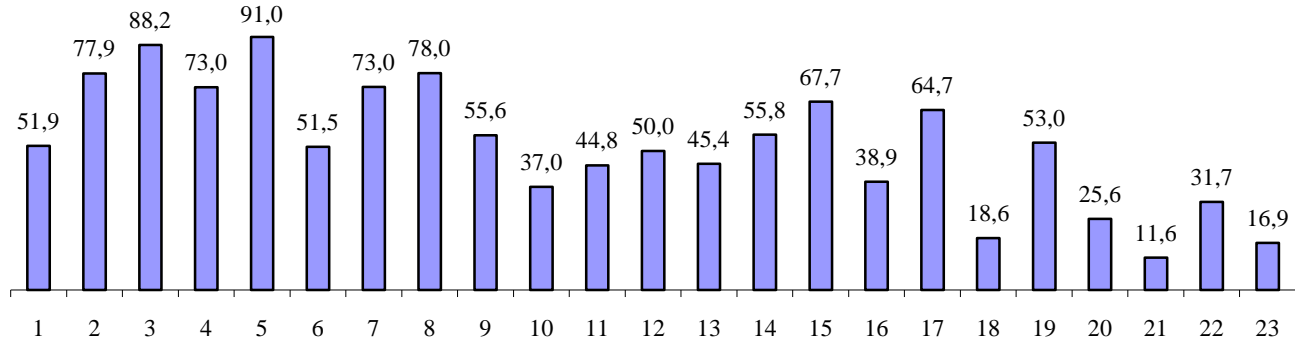
Количество баллов Номер задания				Количество баллов Номер задания				Количество баллов Номер задания			
	0	1	2		0	1	2		0	1	2
1	22,4	77,6	–	13	38,4	61,6	–	25	18,7	81,3	–
2	16,9	83,1	–	14	40,0	60,0	–	26	20,4	79,6	–
3	13,7	86,3	–	15	39,6	60,4	–	27	23,9	14,5	61,6
4	24,8	75,2	–	16	48,3	51,7	–	28	13,8	9,7	76,5
5	23,6	76,4	–	17	39,0	61,0	–	29	21,9	18,1	60,0
6	11,2	88,8	–	18	24,4	75,6	–	30	31,8	14,6	53,6
7	28,3	71,7	–	19	21,6	78,4	–	31	48,4	28,0	23,6
8	38,6	61,4	–	20	30,9	69,1	–	32	56,2	20,9	22,9
9	34,0	66,0	–	21	17,0	83,0	–	33	16,5	37,0	46,5
10	35,5	64,5	–	22	28,1	71,9	–	34	16,8	39,8	43,4
11	23,5	76,5	–	23	46,9	53,1	–	35	19,8	43,5	36,7
12	29,4	70,6	–	24	24,6	75,4	–				

Процент верно выполненных заданий части 2

Номер задания	36	37	38	39	40
Количество баллов					
0	30,6	47,6	46,7	35,1	45,5
1	13,3	19,7	10,8	16,6	21,5
2	20,6	14,0	11,0	13,5	14,6
3	35,5	6,9	11,5	15,7	6,8
4	–	11,8	12,0	19,1	11,6
5	–	–	8,0	–	–

Информатика и ИКТ

Процент верно выполненных заданий части 1



Процент верно выполненных заданий части 2

Номер задания \ Количество баллов	24	25	26	27
	0	54,3	61,3	55,4
1	19,3	9,1	10,2	8,1
2	6,0	29,6	12,6	7,0
3	20,4	–	21,8	1,2
4	–	–	–	1,3

Биология

Процент верно выполненных заданий части 1

Количество баллов Номер задания	0	1	2	Количество баллов Номер задания	0	1	2	Количество баллов Номер задания	0	1	2
1	32,2	67,8	–	12	41,7	58,3	–	23	30,9	69,1	–
2	50,6	49,4	–	13	45,9	54,1	–	24	33,7	66,3	–
3	40,9	59,1	–	14	29,4	70,6	–	25	54,2	45,8	–
4	45,5	54,5	–	15	33,6	66,4	–	26	29,1	30,0	40,9
5	32,8	67,2	–	16	51,9	48,1	–	27	19,6	42,9	37,5
6	27,3	72,7	–	17	45,7	54,3	–	28	13,2	40,7	46,1
7	37,7	62,3	–	18	25,6	74,4	–	29	47,9	27,1	25,0
8	45,4	54,6	–	19	42,1	57,9	–	30	45,3	21,9	32,8
9	31,2	68,8	–	20	47,9	52,1	–	31	51,0	23,0	26,0
10	41,9	58,1	–	21	45,2	54,8	–	32	22,9	17,3	59,8
11	26,6	73,4	–	22	44,4	55,6	–	33	58,9	17,6	23,5

Процент верно выполненных заданий части 2

Номер задания Количество баллов	34	35	36	37	38	39	40
0	45,9	60,1	46,2	63,5	60,2	67,0	66,2
1	31,6	17,7	28,5	22,5	20,9	15,6	6,2
2	22,5	13,6	19,5	10,3	12,9	9,5	12,6
3	–	8,6	5,8	3,7	6,0	7,9	15,0

История

Процент верно выполненных заданий части 1

Количество баллов Номер задания					Количество баллов Номер задания					Количество баллов Номер задания				
	0	1	2	3		0	1	2	3		0	1	2	3
1	23,4	76,6	–	–	13	46,8	53,2	–	–	25	58,9	41,1	–	–
2	42,7	57,3	–	–	14	48,9	51,1	–	–	26	62,0	38,0	–	–
3	48,8	51,2	–	–	15	53,5	46,5	–	–	27	33,8	17,1	20,5	28,6
4	61,5	38,5	–	–	16	43,1	56,9	–	–	28	20,8	51,9	27,3	–
5	43,7	56,3	–	–	17	34,6	65,4	–	–	29	58,5	41,5	–	–
6	40,0	60,0	–	–	18	54,7	45,3	–	–	30	68,0	32,0	–	–
7	47,4	52,6	–	–	19	49,0	51,0	–	–	31	68,7	31,3	–	–
8	41,0	59,0	–	–	20	49,7	50,3	–	–	32	23,5	47,5	29,0	–
9	49,7	50,3	–	–	21	42,0	58,0	–	–	33	70,3	29,7	–	–
10	52,2	47,8	–	–	22	73,5	26,5	–	–	34	70,3	29,7	–	–
11	52,0	48,0	–	–	23	25,6	42,6	31,8	–					
12	56,3	43,7	–	–	24	48,4	13,2	38,4	–					

Процент верно выполненных заданий части 2

Номер задания Количество баллов	35	36	37	38	39	40.1	40.2	40.3
0	52,7	23,0	73,8	55,4	81,4	28,5	46,7	59,7
1	20,5	20,6	12,6	20,5	4,6	71,5	34,1	27,6
2	26,8	56,4	13,6	15,7	7,0	-	15,3	12,7
3	-	-	-	8,4	5,0	-	3,9	-
4	-	-	-	-	2,0	-	-	-
5	-	-	-	-	-	-	-	-
6	-	-	-	-	-	-	-	-

География

Процент верно выполненных заданий части 1

Количество баллов Номер задания	0	1	2	Количество баллов Номер задания	0	1	2	Количество баллов Номер задания	0	1	2
1	21,0	79,0	–	13	37,1	62,9	–	25	36,4	18,0	45,6
2	25,8	74,2	–	14	31,0	69,0	–	26	21,5	45,4	33,1
3	25,5	74,5	–	15	59,1	40,9	–	27	26,5	73,5	–
4	47,0	53,0	–	16	32,2	67,8	–	28	30,3	69,7	–
5	38,8	61,2	–	17	27,4	72,6	–	29	64,5	35,5	–
6	43,7	56,3	–	18	27,2	72,8	–	30	46,3	53,7	–
7	27,7	25,5	46,8	19	38,1	61,9	–	31	60,8	39,2	–
8	30,7	69,3	–	20	63,4	36,6	–	32	71,2	28,8	–
9	33,3	66,7	–	21	23,6	76,4	–	33	87,0	13,0	–
10	28,4	71,6	–	22	30,3	69,7	–	34	26,2	73,8	–
11	31,7	68,3	–	23	58,2	41,8	–	35	53,9	46,1	–
12	54,8	45,2	–	24	21,5	78,5	–				

Процент верно выполненных заданий части 2

Номер задания Количество баллов	36	37	38	39	40	41.1	41.2
0	44,9	46,3	71,4	39,5	76,4	69,7	64,5
1	17,3	32,4	14,4	32,8	12,8	30,3	9,9
2	37,8	21,3	14,2	27,7	10,8	-	25,6
3	-	-	-	-	-	-	-

Английский язык

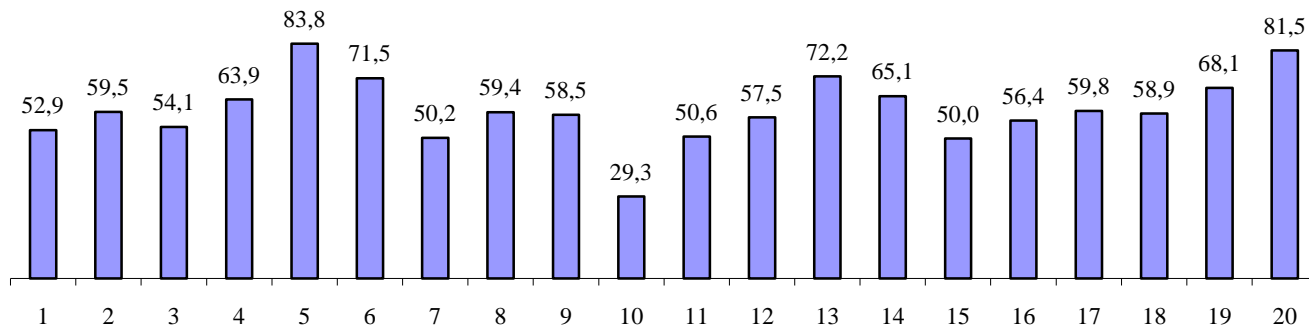
Процент верно выполненных заданий раздела 1 «Аудирование»

Номер задания Количество баллов	1	2	3	4	5	6	7	8	9
0	1,2	0,6	36,6	33,2	50,4	64,4	52,1	65,6	28,6
1	1,4	1,3	63,4	66,8	49,6	35,6	47,9	34,4	71,4
2	5,4	4,0	–	–	–	–	–	–	–
3	15,8	7,2	–	–	–	–	–	–	–
4	17,7	15,0	–	–	–	–	–	–	–
5	9,0	17,3	–	–	–	–	–	–	–
6	49,5	28,7	–	–	–	–	–	–	–
7	–	25,9	–	–	–	–	–	–	–

Процент верно выполненных заданий раздела 2 «Чтение»

Номер задания Количество баллов	1	2	3	4	5	6	7	8	9
0	3,6	1,8	42,7	28,2	32,4	46,0	28,9	52,9	29,8
1	6,9	3,8	57,3	71,8	67,6	54,0	71,1	47,1	70,2
2	11,0	6,8	–	–	–	–	–	–	–
3	14,5	13,5	–	–	–	–	–	–	–
4	17,8	15,5	–	–	–	–	–	–	–
5	21,2	11,1	–	–	–	–	–	–	–
6	6,7	47,5	–	–	–	–	–	–	–
7	18,3	–	–	–	–	–	–	–	–

Процент верно выполненных заданий раздела 3 «Грамматика и лексика»



Процент верно выполненных заданий части 4 «Письмо»

Номер задания / Количество баллов	39.1	39.2	39.3	40.1	40.2	40.3	40.4	40.5
0	4,5	4,8	16,6	23,8	23,9	23,8	30,1	24,7
1	21,9	24,9	39,6	24,0	17,3	9,8	20,8	22,4
2	73,6	70,3	43,8	33,1	29,3	34,0	29,2	52,9
3	–	–	–	19,1	29,5	32,4	19,9	–

Процент верно выполненных заданий устной части

Номер задания / Количество баллов	1	2	3.1	3.2	3.3	4.1	4.2	4.3
0	11,3	4,1	10,2	12,0	15,4	5,3	7,7	14,4
1	88,7	9,1	18,7	51,2	39,4	20,3	54,9	50,2
2	–	15,8	38,3	36,8	45,2	38,6	37,4	35,4
3	–	20,3	32,8	-	-	35,8	-	-
4	–	24,6	-	-	-	-	-	-
5	–	26,1	-	-	-	-	-	-
6	–	–	-	-	-	-	-	-
7	–	–	-	-	-	-	-	-

Немецкий язык

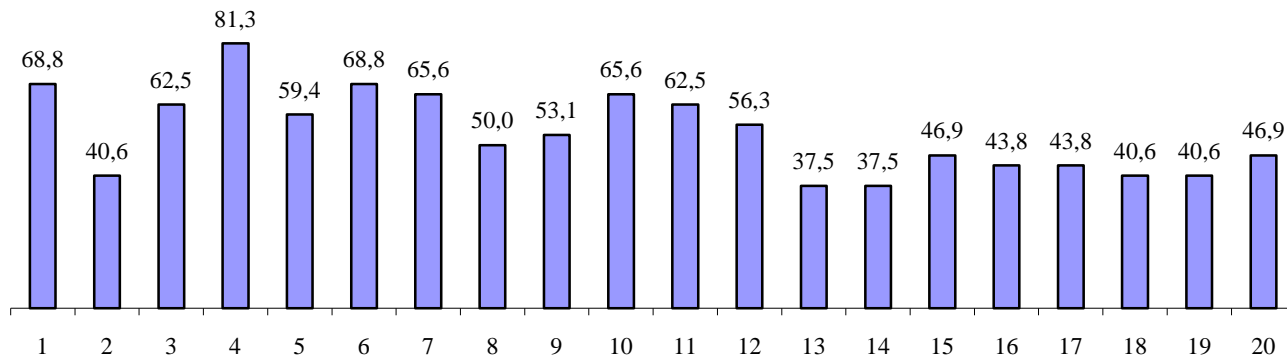
Процент верно выполненных заданий раздела 1 «Аудирование»

Номер задания Количество баллов	1	2	3	4	5	6	7	8	9
0	6,3	-	25,0	56,3	56,3	62,5	25,0	37,5	34,4
1	15,6	6,3	75,0	43,7	43,7	37,5	75,0	62,5	65,6
2	12,5	18,8	–	–	–	–	–	–	–
3	3,1	21,8	–	–	–	–	–	–	–
4	9,4	18,8	–	–	–	–	–	–	–
5	21,8	21,8	–	–	–	–	–	–	–
6	31,3	12,5	–	–	–	–	–	–	–
7	–	–	–	–	–	–	–	–	–

Процент верно выполненных заданий раздела 2 «Чтение»

Номер задания \ Количество баллов	1	2	3	4	5	6	7	8	9
0	3,1	9,4	81,3	46,9	59,4	68,7	59,4	65,6	43,7
1	-	12,5	18,7	53,1	40,6	31,3	40,6	34,4	56,3
2	3,1	15,6	-	-	-	-	-	-	-
3	3,1	12,5	-	-	-	-	-	-	-
4	21,9	3,1	-	-	-	-	-	-	-
5	21,9	6,3	-	-	-	-	-	-	-
6	18,8	40,6	-	-	-	-	-	-	-
7	28,1	-	-	-	-	-	-	-	-

Процент верно выполненных заданий раздела 3 «Грамматика и лексика»



Процент верно выполненных заданий части 4 «Письмо»

Номер задания \ Количество баллов	39.1	39.2	39.3	40.1	40.2	40.3	40.4	40.5
0	6,3	6,3	9,4	56,3	56,3	56,3	56,3	56,3
1	31,3	43,7	40,6	-	-	-	3,1	3,1
2	62,4	50,0	50,0	9,4	0,0	3,1	6,3	40,6
3	-	-	-	34,3	43,7	40,6	34,3	-

Процент верно выполненных заданий устной части

Номер задания \ Количество баллов	1	2	3.1	3.2	3.3	4.1	4.2	4.3
0	-	15,4	7,7	11,5	7,7	15,4	15,4	15,4
1	100	-	11,5	15,4	26,9	19,2	15,4	23,1
2	-	3,8	15,4	73,1	65,4	15,4	69,2	61,5
3	-	7,7	65,4	-	-	50,0	-	-
4	-	15,4	-	-	-	-	-	-
5	-	57,7	-	-	-	-	-	-
6	-	-	-	-	-	-	-	-
7	-	-	-	-	-	-	-	-

Французский язык

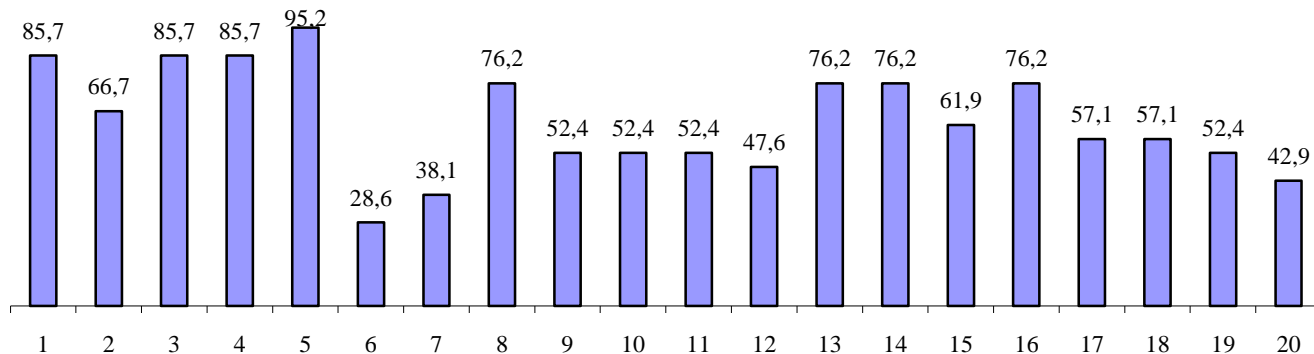
Процент верно выполненных заданий раздела 1 «Аудирование»

Номер задания Количество баллов	1	2	3	4	5	6	7	8	9
0	-	-	-	19,0	19,0	38,1	4,8	9,5	9,5
1	-	-	100	81,0	81,0	61,9	95,2	90,5	90,5
2	4,8	-	-	-	-	-	-	-	-
3	-	-	-	-	-	-	-	-	-
4	4,8	23,8	-	-	-	-	-	-	-
5	4,8	9,5	-	-	-	-	-	-	-
6	85,6	42,9	-	-	-	-	-	-	-
7	-	23,8	-	-	-	-	-	-	-

Процент верно выполненных заданий раздела 2 «Чтение»

Номер задания Количество баллов	1	2	3	4	5	6	7	8	9
0	-	4,8	14,3	9,5	14,3	9,5	28,6	23,8	33,3
1	4,8	19,0	85,7	90,5	85,7	90,5	71,4	76,2	66,7
2	4,8	14,3	–	–	–	–	–	–	–
3	19,0	14,3	–	–	–	–	–	–	–
4	9,5	28,6	–	–	–	–	–	–	–
5	9,5	14,3	–	–	–	–	–	–	–
6	4,8	4,7	–	–	–	–	–	–	–
7	47,6	–	–	–	–	–	–	–	–

Процент верно выполненных заданий раздела 3 «Грамматика и лексика»



Процент верно выполненных заданий части 4 «Письмо»

Номер задания / Количество баллов	39.1	39.2	39.3	40.1	40.2	40.3	40.4	40.5
0	-	-	4,8	14,3	14,3	14,3	23,8	19,1
1	23,8	19,0	42,8	4,8	0,0	0,0	14,3	23,8
2	76,2	81,0	52,4	23,8	23,8	28,6	47,6	57,1
3	-	-	-	57,1	61,9	57,1	14,3	-

Процент верно выполненных заданий устной части

Номер задания / Количество баллов	1	2	3.1	3.2	3.3	4.1	4.2	4.3
0	14,3	-	4,8	4,8	4,8	4,8	4,8	9,5
1	85,7	-	4,8	19,0	33,3	4,8	33,3	33,3
2	-	-	38,1	76,2	61,9	23,7	61,9	57,2
3	-	4,8	52,3	-	-	66,7	-	-
4	-	9,5	-	-	-	-	-	-
5	-	85,7	-	-	-	-	-	-
6	-	-	-	-	-	-	-	-
7	-	-	-	-	-	-	-	-

Обществознание

Процент верно выполненных заданий части 1

Количество баллов Номер задания	0	1	2	Количество баллов Номер задания	0	1	2	Количество баллов Номер задания	0	1	2
1	12,2	87,8	–	10	32,2	67,8	–	19	46,1	53,9	–
2	20,7	79,3	–	11	26,4	73,6	–	20	7,5	40,8	51,7
3	42,4	57,6	–	12	19,9	80,1	–	21	15,2	48,8	36,0
4	32,4	42,6	25,0	13	51,1	48,9	–	22	51,5	48,5	–
5	35,5	64,5	–	14	34,8	65,2	–	23	22,5	77,5	–
6	26,5	73,5	–	15	55,7	44,3	–	24	43,4	56,6	–
7	10,8	89,2	–	16	28,5	43,4	28,1	25	32,0	15,5	52,5
8	30,8	69,2	–	17	49,4	50,6	–	26	47,8	25,2	27,0
9	18,1	42,0	39,9	18	30,1	69,9	–	27	55,7	16,6	27,7

Процент верно выполненных заданий части 2

Номер задания Количество баллов	28	29	30	31	32	33	34	35	36.1	36.2	36.3
0	6,7	12,7	40,5	34,6	60,2	46,5	60,3	63,3	27,9	75,6	52,5
1	20,2	49,1	30,9	33,2	22,6	26,0	6,7	28,2	72,1	21,7	42,3
2	73,1	38,2	21,5	22,1	10,8	20,4	13,9	7,3	-	2,7	5,2
3	-	-	7,1	10,1	6,4	7,1	19,1	1,2	-	-	-
4	-	-	-	-	-	-	-	-	-	-	-
5	-	-	-	-	-	-	-	-	-	-	-

Литература

Процент верно выполненных заданий части 1

Номер задания Количество баллов	1	2	3	4	5	6	7	8.1	8.2	9
0	23,5	15,0	26,3	52,3	5,4	8,0	6,6	15,0	9,8	16,4
1	76,5	85,0	73,7	47,7	94,6	92,0	93,4	85,0	90,2	83,6
2	–	–	–	–	–	–	–	–	–	–
3	–	–	–	–	–	–	–	–	–	–
4	–	–	–	–	–	–	–	–	–	–

Процент верно выполненных заданий части 2

Номер задания Количество баллов	10	11	12	13	14	15.1	15.2	16
0	36,8	20,6	6,8	27,9	13,9	13,8	32,8	34,1
1	63,2	79,4	22,5	72,1	11,7	25,4	67,2	13,2
2	–	–	49,8	–	33,3	48,4	–	23,5
3	–	–	20,9	–	28,9	12,4	–	21,3
4	–	–	–	–	12,2	–	–	7,9

Процент верно выполненных заданий части 3

Номер задания	17.1	17.2	17.3	17.4	17.5
Количество баллов					
0	12,4	17,1	17,1	12,9	14,1
1	25,3	49,5	30,5	20,2	19,7
2	45,2	33,4	36,8	45,3	51,2
3	17,1	–	15,6	21,6	15,0

Информация о работе конфликтной комиссии

Количество поданных и удовлетворенных апелляций (2015 г.)

Предмет	Количество участников экзамена	Количество апелляций					
		поданных		удовлетворенных			
		по процедуре	по результатам	всего		в том числе в результате выявления ошибок	
				ед.	%	при обработке бланков	при проверке открытых заданий
Русский язык	12746	2	264	74	28,0	51	24
Математика (базовый уровень)	9090	–	48	11	22,9	11	0
Математика (профильный уровень)	8988	–	572	58	10,1	22	37
Физика	2621	–	78	8	10,3	3	5
Химия	1113	–	55	3	5,5	1	2
Информатика и ИКТ	1626	–	93	5	5,4	1	4
Биология	2121	–	58	0	0,0	–	–
История	2511	–	120	5	4,2	4	1
География	423	–	11	3	27,3	1	2
Английский язык	1002	5	51	18	32,1	6	8
Немецкий язык	32	–	1	0	0,0	–	–
Французский язык	21	1	4	2	60,0	2	0
Испанский язык	1	–	–	–	–	–	–
Обществознание	7887	–	285	50	17,5	9	41
Литература	571	–	47	12	25,5	3	9
Итого	50753¹⁵	8	1695	251	14,7	114	134

¹⁵ Количество человеко-экзаменов.

Сравнение количества поданных и удовлетворённых апелляций (с учетом всех категорий участников) (2013 – 2015 г.г.)

Год	Количество человеко- экзаменов	Количество апелляций					
		поданных		удовлетворённых		повлекших изменение баллов ЕГЭ в сторону увеличения	
		ед.	%	ед.	%	ед.	%
2013	49773	1822	3,7	216	11,9	201	93,1
2014	46398	1298	2,8	171	13,2	164	95,9
2015	50753	1703	3,4	250	14,7	209	83,6

Дополнительная информация

Результаты ЕГЭ выпускников прошлых лет (2015 г.)

Предмет		Количество участников		Набрали ниже минимального количества баллов		Сдали экзамен с высоким результатом		Сдали экзамен с результатом 90 и более баллов		Средний балл
		чел.	%	чел.	%	чел.	%	чел.	%	
Русский язык		363	49,9	26 ¹⁶	7,2	92	25,3	21	5,8	63,5
Математика	базовый уровень	-	-	-	-	-	-	-	-	-
	профильный уровень	184	25,3	46	25,0	27	14,7	2	1,1	40,5
Физика		97	13,3	22	22,7	9	9,3	-	-	43,2
Химия		50	6,9	7	14	1	2	1	2	51,9
Информатика и ИКТ		69	9,5	9	13	1	1,4	-	-	50,9
Биология		80	11,0	8	10	-	2	2,5	-	51,5
История		197	27,1	57	28,9	5	2,5	1	0,5	42,3
География		10	1,4	-	-	-	-	-	-	50,4
Английский язык		75	10,3	16	21,3	7	9,3	3	4	53,3
Немецкий язык		10	1,4	6	60	1	10	1	10	52,7
Французский язык		1	0,1	-	-	-	-	-	-	23,0
Обществознание		341	46,9	73	21,4	18	5,3	1	0,3	51,7
Литература		77	10,6	4	5,2	6	7,8	4	5,2	55,5

¹⁶ Число участников набравших ниже минимального количества баллов необходимого для поступления в вуз (36 баллов).

Результаты ЕГЭ выпускников профессиональных образовательных организаций (2015 г.)

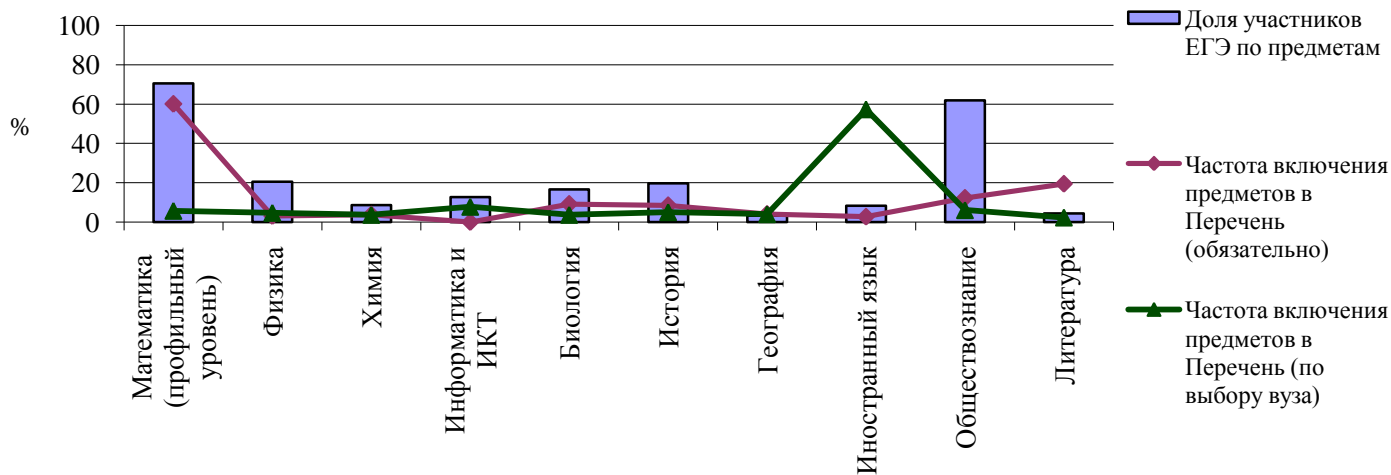
Предмет		Количество участников		Набрали ниже минимального количества баллов		Сдали экзамен с высоким результатом		Сдали экзамен с результатом 90 и более баллов		Средний балл
		чел.	%	чел.	%	чел.	%	чел.	%	
Русский язык		86	95,6	5 ¹⁷	5,8	18	20,9	2	2,3	66,9
Математика	базовый уровень	28	31,1	-	-	20 ¹⁸	71,4	-	-	-
	профильный уровень	54	60,0	13	24,1	6	11,1	-	-	43,6
Физика		13	14,4	2	15,4	-	-	-	-	41,3
Химия		1	0,9	-	-	-	-	-	-	38,0
Информатика и ИКТ		35	38,8	8	22,9	1	2,9	-	-	50,8
Биология		6	6,6	2	33,3	-	-	-	-	43,8
История		10	11,1	2	20	-	-	-	-	43,1
География		2	2,2	-	-	-	-	-	-	51,0
Английский язык		1	1,1	-	-	-	-	-	-	49,0
Немецкий язык		-	-	-	-	-	-	-	-	-
Французский язык		-	-	-	-	-	-	-	-	-
Обществознание		23	25,6	7	30,4	-	-	-	-	44,9
Литература		7	7,8	1	14,3	1	14,3	-	-	46,0

¹⁷ Число участников набравших ниже минимального количества баллов необходимого для поступления в вуз (36 баллов).

¹⁸ Число участников получивших отметку «4» и «5»

Информация о вступительных испытаниях в вузы

Сравнение частоты включения предметов в Перечень¹⁹ и доли участников ЕГЭ по предметам (2015 г.)



¹⁹ Утвержден приказом Министерства образования и науки РФ от 04.09.2014 г. № 1204 «Об утверждении перечня вступительных испытаний при приеме на обучение по образовательным программам высшего образования - программам бакалавриата и программам специалитета».

ДЛЯ ЗАМЕТОК

**ГКУ НСО «НИМРО»
г. Новосибирск, ул. Блюхера, 40**