

Государственное казённое учреждение
Новосибирской области
«Новосибирский институт мониторинга и развития образования»

Результаты единого государственного экзамена в Новосибирской области в 2017 году

(сборник статистических материалов)

2017

Результаты единого государственного экзамена в Новосибирской области в 2017 году (сборник статистических материалов). – Новосибирск, Государственное казённое учреждение Новосибирской области «Новосибирский институт мониторинга и развития образования», 2017. – 131 с.

Составители:

Н.В. Ярославцева, С.В. Кондратьев, А.С. Нассонов, К.В. Щукин, Н.А. Малетина, А.А. Болотов,
Л.Г. Денисенко, Ю.В. Коваленко, А.И. Инютина, С.Б. Екимова, Е.И. Руснак, А.К. Рамбургер.

Ответственный за выпуск:

О.В. Недосып

В сборнике представлены результаты единого государственного экзамена 2017 года выпускников образовательных организаций Новосибирской области.

Материалы предназначены для руководителей и специалистов органов управления образованием, специалистов, занимающихся вопросами оценки качества образования.

Содержание

Общие подходы к представлению статистической информации по результатам ЕГЭ.....	6
Классификация образовательных организаций, участвующих в ЕГЭ	10
Участие Новосибирской области в ЕГЭ	11
Сравнительная характеристика участия общеобразовательных организаций в ЕГЭ (2015–2017 гг.).....	11
Количество участников ЕГЭ по категориям (2015 – 2017 гг.)	12
Участие в государственной итоговой аттестации выпускников с ограниченными возможностями здоровья (2016 – 2017 гг.)	13
Количество участников ЕГЭ в общеобразовательных организациях (2015 – 2017 гг.)	14
Доля участников ЕГЭ по количеству сданных экзаменов (2017 г.)	15
Доля участников ЕГЭ по количеству сданных экзаменов по категориям (2017 г.).....	15
Количество участников ЕГЭ по категориям по муниципальным районам (городским округам) НСО и административным районам (округу) г. Новосибирска (2015 – 2017 гг.).....	16
Количество и доля участников ЕГЭ по предметам (2015 – 2017 гг.)	18
Доля участников ЕГЭ по предметам по выбору (2015 – 2017 гг.)	19
Количество участников ЕГЭ по типам населенных пунктов по предметам (2015 – 2017 гг.)	20
Доля участников ЕГЭ по типам населенных пунктов по предметам (2015 – 2017 гг.)	21
Количество участников ЕГЭ по предметам по муниципальным районам (городским округам) НСО и административным районам (округу) г. Новосибирска (2017 г.), чел	22
Доля участников ЕГЭ по предметам по муниципальным районам (городским округам) НСО и административным районам (округу) г. Новосибирска (2017 г.), %.....	24
Организация наблюдения за проведением ЕГЭ в ППЭ (2015 – 2017 гг.)	26
Организация наблюдения за проведением ЕГЭ в ППЭ по муниципальным районам (городским округам) НСО и административным районам (округу) г. Новосибирска (2015 – 2017 гг.).....	27
Информация о составе предметных комиссий (2015 – 2017 гг.).....	29
Общие результаты ЕГЭ в 2017 году	30
Общие показатели результатов ЕГЭ по предметам (2017 г.)	31
Участники ЕГЭ, набравшие ниже минимального количества баллов по одному или двум обязательным предметам, по категориям (2015 – 2017 гг.).....	32
Участники ЕГЭ, набравшие ниже минимального количества баллов, по предметам (2017 г.)	33
Доля участников ЕГЭ, набравших выше минимального количества баллов по обязательным предметам, предметам по выбору, по категориям (2017 г.)	34
Участники ЕГЭ, набравшие выше минимального количества баллов по двум обязательным предметам и предметам по выбору, по муниципальным районам (городским округам) НСО и административным районам (округу) г. Новосибирска (2015 – 2017 гг.).....	35
Участники ЕГЭ, сдавшие экзамены на высоком уровне, по предметам (2015 – 2017 гг.).....	37
Доля участников ЕГЭ, сдавших хотя бы один экзамен на высоком уровне, по категориям	38
Участники ЕГЭ, сдавшие хотя бы один экзамен на высоком уровне, по муниципальным районам (городским округам) НСО и административным районам (округу) г. Новосибирска (2015 – 2017 гг.)	39
Средний балл участников ЕГЭ по предметам (2015 – 2017 гг.).....	41
Средний балл ЕГЭ по категориям (2017 г.).....	42
Средний балл участников ЕГЭ по типам населенных пунктов по предметам.....	43
Темпы прироста среднего балла участников ЕГЭ в 2017 г. по сравнению с 2016 г. по муниципальным районам (городским округам) НСО и административным районам (округу) г. Новосибирска (относительно среднего балла НСО), %	44
Средний балл участников ЕГЭ по русскому языку по муниципальным районам (городским округам) НСО и административным районам (округу) г. Новосибирска (2017 г.).....	46
Средний балл участников ЕГЭ по математике (профильный уровень) по муниципальным районам (городским округам) НСО и административным районам (округу) г. Новосибирска (2017 г.).....	47

Распределение общеобразовательных организаций по средним баллам ЕГЭ по обязательным предметам.....	48
Распределение тестовых баллов участников ЕГЭ по предметам (2015 – 2017 гг.)	49
Размах тестового балла по категориям участников ЕГЭ по русскому языку (2017 г.)	53
Размах тестового балла по категориям участников ЕГЭ по математике (профильный уровень) (2017 г.)	53
Размах тестового балла участников ЕГЭ по русскому языку по муниципальным районам (городским округам) НСО и административным районам (округу) г. Новосибирска (2017 г.)	54
Размах тестового балла участников ЕГЭ по математике (профильный уровень) по муниципальным районам (городским округам) НСО и административным районам (округу) г. Новосибирска (2017 г.).....	55
Отношение среднего балла 10% образовательных организаций с лучшими результатами к среднему баллу 10% образовательных организаций с худшими результатами по предметам (2015 – 2017 гг.).....	56
Результаты ЕГЭ по русскому языку (2017 г.).....	57
Результаты ЕГЭ по математике (базовый уровень, 2017 г.).....	59
Результаты ЕГЭ по математике (профильный уровень, 2017 г.).....	60
Результаты ЕГЭ по физике (2017 г.).....	62
Результаты ЕГЭ по химии (2017 г.).....	64
Результаты ЕГЭ по информатике и ИКТ (2017 г.).....	66
Результаты ЕГЭ по биологии (2017 г.).....	68
Результаты ЕГЭ по истории (2017 г.).....	70
Результаты ЕГЭ по географии (2017 г.).....	72
Результаты ЕГЭ по английскому языку (2017 г.).....	74
Результаты ЕГЭ по немецкому языку (2017 г.).....	76
Результаты ЕГЭ по французскому языку (2017 г.).....	78
Результаты ЕГЭ по обществознанию (2017 г.)	80
Результаты ЕГЭ по литературе (2017 г.).....	82
Информация о выпускниках общеобразовательных организаций, набравших по результатам ЕГЭ 100 баллов (2017 г.)	84
Результаты выполнения заданий контрольных измерительных материалов ЕГЭ по предметам (2017 г.).....	99
Русский язык	99
Математика (базовый уровень).....	101
Математика (профильный уровень)	102
Физика.....	103
Химия	104
Информатика и ИКТ	106
Биология	107
История	108
География	110
Английский язык	111
Немецкий язык	114
Французский язык	117
Обществознание	120
Литература.....	121
Информация о работе конфликтной комиссии	123

Количество поданных и удовлетворенных апелляций (2017 г.)	123
Сравнение количества поданных и удовлетворённых апелляций (с учетом всех категорий участников) (2015 – 2017 гг.).....	124
Дополнительная информация	125
Результаты ЕГЭ выпускников прошлых лет (2017 г.).....	125
Результаты ЕГЭ выпускников профессиональных образовательных организаций (2017 г.).....	126
Информация о вступительных испытаниях в вузы	127
Сравнение частоты включения предметов в Перечень и доли участников ЕГЭ по предметам (2017 г.)	127
ДЛЯ ЗАМЕТОК	129

Общие подходы к представлению статистической информации по результатам ЕГЭ

1. Данные приводятся по результатам досрочного и основного этапов.
2. Участники ЕГЭ категории «выпускник прошлых лет», «выпускники профессиональных образовательных организаций» не учитываются в основных материалах. Данные по ним указываются отдельно (справочно), но в некоторых случаях для сравнения приведены данные по результатам выпускников прошлых лет.
3. Результаты ЕГЭ приводятся по группам муниципальных районов (округов), которые определены для унификации проводимых в регионе мониторингов в соответствии с долей населения, проживающих в сельской местности.

Группа (доля сельского населения)	Муниципальные районы (городские округа)
Группа 1 (0% – 9%)	г. Бердск, г. Искитим, р.п. Кольцово, Дзержинский, Калининский, Кировский, Ленинский, Октябрьский, Первомайский, Советский районы и Центральный округ г. Новосибирска, г. Обь
Группа 2 (10% – 49%)	Куйбышевский, Барабинский, Карасукский, Татарский, Черепановский, Каргатский, Болотнинский, Маслянинский, Тогучинский, Колыванский
Группа 3 (50% – 98%)	Чулымский, Коченёвский, Купинский, Сузунский, Мошковский, Чановский, Чистоозёрный, Искитимский, Краснозерский, Ордынский, Новосибирский
Группа 4 (99% – 100%)	Баганский, Венгеровский, Доволенский, Здвинский, Кочковский, Северный, Кыштовский, Убинский, Усть-Таркский

В том числе приводятся итоговые строки:

- Всего по МР НСО – по 30 муниципальным районам области,

- Всего по ГО НСО – по городам Бердск, Искитим, Обь и р.п. Кольцово,
- Всего по г. Новосибирску – по административным районам и округу г. Новосибирска,
- Итого – всего по НСО.

4. Используемое обозначение «выше минимального балла» означает, что участник экзамена сдал предмет, т.е. набрал минимальный балл или выше.

5. Долевые показатели рассчитываются как отношение значения интересующего объекта к значениям всей совокупности объектов. Выражаются в процентах.

6. Средний балл ЕГЭ по предмету рассчитывается как среднее арифметическое простое по несгруппированным абсолютным значениям результатов ЕГЭ по предмету.

7. Средний балл по 100-балльной шкале не рекомендуется использовать как при сравнении результатов между предметами, так и для оценки динамики по годам, так как шкалирование по разным предметам и годам имеет свои особенности. Также динамика отклонения среднего балла ЕГЭ анализируемого объекта от среднего балла по Российской Федерации анализируется по каждому предмету в рамках одного года отдельно.

8. _____

9. В сборнике используются показатели, характеризующие «высокий уровень подготовки» участников ЕГЭ. Под высоким уровнем подготовки условно понимают наименьший тестовый балл по 100-балльной шкале, получение которого свидетельствует о наличии системных знаний, овладении комплексными умениями, способности выполнять творческие задания, по соответствующему общеобразовательному предмету. Границы высокого уровня подготовки устанавливаются на федеральном уровне.

Предмет	Min тестовый балл высокого	Предмет	Min тестовый балл высокого
---------	----------------------------	---------	----------------------------

	уровня подготовки		уровня подготовки
Русский язык	73	География	69
Математика	68	Английский язык	82
Физика	62	Немецкий язык	82
Химия	80	Французский язык	82
Информатика и ИКТ	84	Испанский язык	82
Биология	79	Обществознание	72
История	72	Литература	73

10. По математике результаты рассматриваются отдельно по уровням сложности экзамена (базовый, профильный), в некоторых случаях приводятся результаты по математике «итого». Выпускник мог выбрать математику и базового, и профильного уровня. В таком случае при расчете доли сдавших математику учитывается положительный результат хотя бы по одному из уровней сложности.

11. Результаты ЕГЭ по иностранным языкам приводятся по письменной и устной частям вместе.

В сборнике используются следующие сокращения

ГВЭ – государственный выпускной экзамен

ГИА – государственная итоговая аттестация

ГО – городской округ

ЕГЭ – единый государственный экзамен

МР – муниципальный район

НСО – Новосибирская область

ОВЗ – ограниченные возможности здоровья

ОО – общеобразовательная организация

ППЭ – пункт проведения экзамена

РФ – Российская Федерация

СОШ – средняя общеобразовательная школа

УИОП – углубленное изучение отдельных предметов

Условные обозначения

«–» – явление отсутствует

«...» – данные не получены

Классификация образовательных организаций, участвующих в ЕГЭ

1. Образовательные организации среднего общего образования – общеобразовательные организации
 - 1.1. Дневные общеобразовательные организации (в том числе негосударственные общеобразовательные организации)
 - 1.1.1. Средняя общеобразовательная школа
 - 1.1.1.1 Средняя общеобразовательная школа
 - 1.1.1.2 Центр образования
 - 1.1.1.3 Средняя общеобразовательная школа-интернат
 - 1.1.1.4 Кадетская школа-интернат
 - 1.1.1.5 Специальное коррекционное общеобразовательное учреждение
 - 1.1.2. Общеобразовательные организации со специальными наименованиями
 - 1.1.2.1 Лицей, лицей-интернат
 - 1.1.2.2 Гимназия, гимназия-интернат
 - 1.1.2.3 Средняя общеобразовательная школа с УИОП, средняя общеобразовательная школа-интернат с УИОП
 - 1.2. Вечерние (сменные) общеобразовательные организации

Участие Новосибирской области в ЕГЭ

Сравнительная характеристика участия общеобразовательных организаций в ЕГЭ
(2015–2017 гг.)

Наименование показателя	ОО	2015	2016	2017
Всего ОО, ед.	ОО среднего общего образования	775	772	775
	В том числе: статусные ОО	76	77	77
	вечерние ОО	25	21	17
ОО, участвующие в ЕГЭ, ед.	ОО среднего общего образования	729	712	705
	В том числе: статусные ОО	73	73	74
	вечерние ОО	17	19	13
Доля ОО, участвующих в ЕГЭ, %	ОО среднего общего образования	94,1	92,2	90,1
	В том числе: статусные ОО	96,1	94,8	96,1
	вечерние ОО	68,0	90,5	76,5

Количество участников ЕГЭ по категориям (2015 – 2017 гг.)

Год	Выпускники дневных ОО, чел.			Выпускники вечерних (сменных) ОО, чел.		Выпускники, не получившие аттестат в предыдущие годы и передававшие в текущем году, чел.
	всего	участвующие в ЕГЭ		всего ¹	участвующие в ЕГЭ	
		городских ²	сельских			
2015	12632	9929	2489	832	345 ³	28
2016	12360	10189	2520	663	349	10
2017	12306	9996	2310	1109	351	33

¹ Указанное число включает в себя всех выпускников вечерних (сменных) ОО текущего года, в том числе обучающихся в учреждениях, исполняющих наказание в виде лишения свободы проходивших государственную итоговую аттестацию по образовательным программам среднего общего образования в форме государственного выпускного экзамена.

² К городским ОО относятся организации в поселениях городского типа, в административных районах г. Новосибирска, городских округах НСО. К сельским ОО – организации в поселениях сельского типа муниципальных районов НСО. Распределение населенных пунктов НСО на поселения городского и сельского типа осуществляется согласно административно-территориальному делению НСО. Подробную классификацию муниципальных образований Новосибирской области см. на сайте территориального органа Федеральной службы государственной статистики по Новосибирской области: http://novosibstat.gks.ru/wps/wcm/connect/rosstat_ts/novosibstat/ru/municipal_statistics/list_of_municipalities/0287d880400eb431b162fdd8c740ec4f.

³ Указанная цифра не включает в себя обучающихся профессиональных образовательных организаций зачисленных в ОО для прохождения промежуточной и государственной итоговой аттестации по образовательным программам среднего общего образования.

Участие в государственной итоговой аттестации выпускников с ограниченными возможностями здоровья (2016 – 2017 гг.)

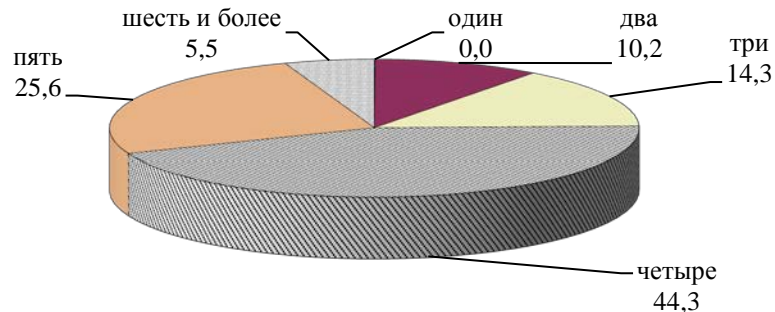
Год	Участие в ГИА в форме			Количество выпускников с ОВЗ, не прошедших ГИА
	ЕГЭ	ГВЭ	совмещенная форма	
2016	40	12	2	2
2017	75	18	3	2

Количество участников ЕГЭ в общеобразовательных организациях (2015 – 2017 гг.)

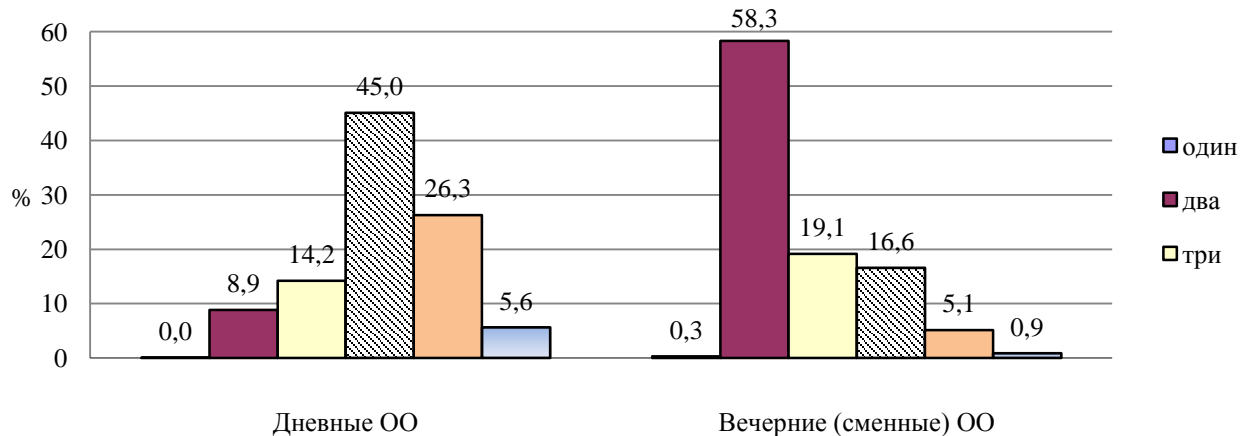
ОО		Всего выпускников, чел.			Количество участников ЕГЭ, чел.			Доля участников ЕГЭ, %		
		2015	2016	2017	2015	2016	2017	2015	2016	2017
Дневные ОО	СОШ	8683	8619	8442	8501	8570	8366	97,9	99,4	99,1
	СОШ-интернат, санаторная школа-интернат	40	15	27	40	15	27	100,0	100,0	100,0
	Кадетская школа – интернат	105	118	117	102	118	117	97,1	100,0	100,0
	Коррекционная ОО	10	5	0	10	5	0	100,0	100,0	0,0
	Лицей, лицей-интернат	1614	1555	1539	1612	1555	1535	99,9	100,0	99,7
	Гимназия, гимназия-интернат	1211	1144	1252	1206	1144	1248	99,5	100,0	99,7
	СОШ, СОШ-интернат с УИОП	969	954	1014	947	953	1013	97,7	99,9	99,9
Дневные ОО, всего		12632	12410	12391	12418	12360	12306	98,3	99,6	99,3
Вечерние (сменные) ОО		832	687	443	345	349	351	41,7	50,8	79,2
Образовательные организации среднего общего образования, всего		13464	13097	12834	12763	12709	12657	94,8	97,0	98,6
Профессиональные образовательные организации		152 ⁴	92	170	90	91	119	59,2	98,9	70,8

⁴ Количество обучающихся профессиональных образовательных организаций, зарегистрировавшихся для участия в ЕГЭ.

Доля участников ЕГЭ по количеству сданных экзаменов (2017 г.)



Доля участников ЕГЭ по количеству сданных экзаменов по категориям (2017 г.)



**Количество участников ЕГЭ по категориям по муниципальным районам (городским округам)
НСО и административным районам (округу) г. Новосибирска (2015 – 2017 гг.)**

Район (город)	Всего участников ЕГЭ ⁵ , чел.			В том числе					
				в дневных ОО, чел.			в вечерних (сменных) ОО, чел.		
	2015	2016	2017	2015	2016	2017	2015	2016	2017
г. Бердск	505	519	498	505	519	498	-	0	0
г. Искитим	254	294	266	215	248	235	39	46	31
р.п. Кольцово	70	82	98	70	82	98	-	0	0
Дзержинский	648	598	611	617	575	590	31	23	21
Калининский	844	824	931	812	776	849	32	48	82
Кировский	755	789	731	721	742	715	34	47	16
Ленинский	1226	1194	1264	1200	1157	1223	26	32	41
Октябрьский	799	775	809	783	763	806	16	12	3
Первомайский	306	320	305	306	320	305	-	0	0
Советский	901	950	998	888	938	985	13	17	13
Центральный округ	1706	1656	1818	1613	1562	1711	93	94	107
г. Обь	90	89	78	90	89	78	-	0	0
Куйбышевский	257	267	230	247	265	224	10	2	6
Барабинский	210	174	204	210	174	204	-	0	0
Карасукский	333	333	294	333	333	294	-	0	0
Татарский	214	223	180	214	223	180	-	0	0
Черепановский	189	209	184	189	209	184	-	0	0
Каргатский	111	97	86	111	97	86	-	0	0
Болотнинский	154	183	134	137	159	114	17	24	20
Маслянинский	160	123	145	160	123	145	-	0	0
Тогучинский	229	220	191	228	220	190	1	0	1
Кольванский	94	87	70	94	87	70	-	0	0
Чулымский	98	78	66	98	78	66	-	0	0
Коченёвский	175	191	152	175	191	152	-	0	0

⁵ Участники ЕГЭ из общеобразовательных организаций.

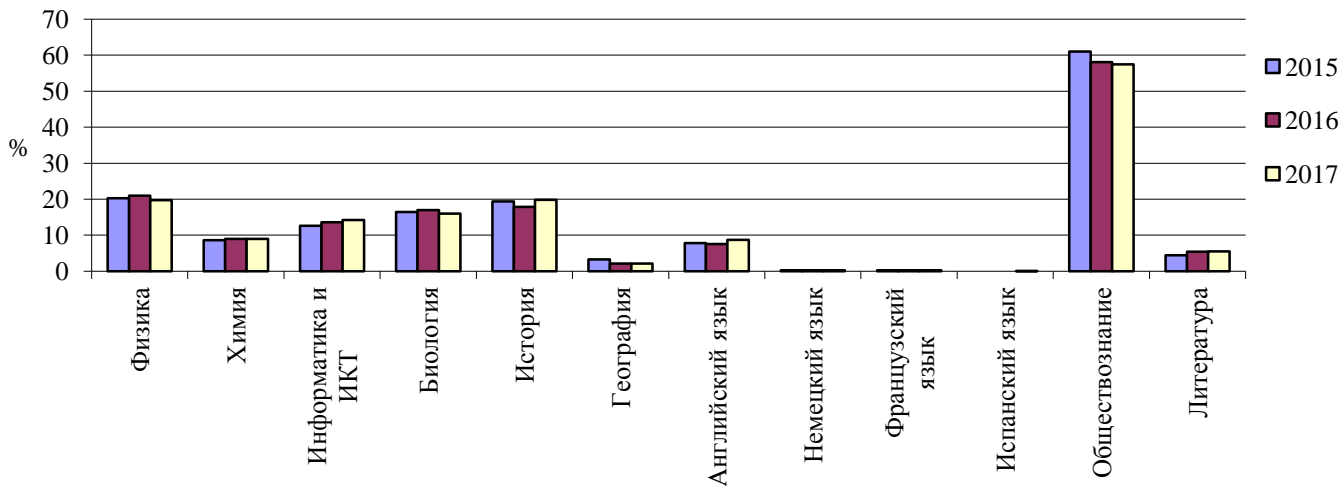
Район (город)	Всего участников ЕГЭ ⁵ , чел.			В том числе					
				в дневных ОО, чел.			в вечерних (сменных) ОО, чел.		
	2015	2016	2017	2015	2016	2017	2015	2016	2017
Купинский	183	178	179	183	178	179	-	0	0
Сузунский	146	118	131	146	118	131	-	0	0
Мошковский	131	137	121	131	137	121	-	0	0
Чановский	137	119	93	137	119	93	-	0	0
Чистоозёрный	134	112	107	121	108	97	13	4	10
Искитимский	227	270	235	215	270	235	12	0	0
Краснозерский	162	141	175	162	141	175	-	0	0
Ордынский	187	181	166	187	181	166	-	0	0
Новосибирский	389	424	401	389	424	401	-	0	0
Баганский	105	103	113	105	103	113	-	0	0
Венгеровский	128	107	80	128	107	80	-	0	0
Доволенский	82	90	90	82	90	90	-	0	0
Здвинский	66	76	65	66	76	65	-	0	0
Кочковский	66	77	91	66	77	91	-	0	0
Кыштовский	91	93	86	91	93	86	-	0	0
Северный	52	47	46	52	47	46	-	0	0
Убинский	91	89	59	85	89	59	6	0	0
Усть-Таркский	58	72	76	56	72	76	2	0	0
Всего по МР НСО	4659	4619	4250	4598	4589	4213	61	30	37
Всего по ГО НСО	919	984	940	880	938	909	39	46	31
Всего по г. Новосибирску	7185	7106	7467	6940	6833	7184	245	273	283
Итого	12763	12709	12657	12418	12360	12306	345	349	351

Количество и доля участников ЕГЭ по предметам (2015 – 2017 гг.)

Предмет		2015		2016		2017	
		количество, чел.	доля ⁶ , %	количество, чел.	доля, %	количество, чел.	доля, %
Русский язык		12746	99,8	12702	99,9	12652	99,9
Математика	базовый уровень	9090	71,2	8262	86,0	11074	87,5
	профильный уровень	8988	70,4	10932	65,0	7851	62,0
	базовый и профильный уровни	5355	41,9	6503	51,2	6276	49,6
Физика		2621	20,5	2675	21,0	2498	19,7
Химия		1113	8,7	1142	9,0	1134	9,0
Информатика и ИКТ		1626	12,7	1723	13,6	1803	14,2
Биология		2121	16,6	2157	17,0	2030	16,0
История		2511	19,7	2280	17,9	2502	19,8
География		423	3,3	261	2,1	268	2,1
Английский язык		1002	7,9	950	7,5	1107	8,7
Немецкий язык		32	0,3	28	0,2	26	0,2
Французский язык		21	0,2	23	0,2	28	0,2
Испанский язык		1	0,0	-	-	1	0,008
Обществознание		7887	61,8	7388	58,1	7275	57,4
Литература		571	4,5	691	5,4	692	5,5

⁶ От общего числа участников ЕГЭ.

Доля участников ЕГЭ по предметам по выбору⁷ (2015 – 2017 гг.)



⁷ По иностранным языкам в 2015 – 2017 гг. учитываются все, кто сдавал данные предметы (письменную и устную части, только письменную часть).

Количество участников ЕГЭ по типам населенных пунктов по предметам (2015 – 2017 гг.)

Предмет		2015		2016		2017	
		сельского типа	городского типа	сельского типа	городского типа	сельского типа	городского типа
Русский язык		2497	10249	2479	10223	2329	10323
Математика	итого	–	–	–	–	–	–
	базовый уровень	1481	7609	2382	8550	2223	8851
	профильный уровень	2119	6869	1369	6893	1259	6592
	базовый и профильный уровни	1106	4249	1277	5226	1155	5121
Физика		345	2276	348	2327	299	2199
Химия		160	953	173	969	157	977
Информатика и ИКТ		135	1491	158	1565	138	1665
Биология		590	1531	555	1602	447	1583
История		393	2118	359	1921	351	2151
География		87	336	63	198	69	199
Английский язык		43	959	38	912	38	1069
Немецкий язык		6	26	6	22	3	23
Французский язык		–	21	–	23	–	28
Испанский язык		–	1	–	–	–	1
Обществознание		1466	6421	1411	5977	1270	6005
Литература		42	529	77	614	71	621

Доля участников ЕГЭ по типам населенных пунктов по предметам (2015 – 2017 гг.)

Предмет		2015		2016		2017	
		сельского типа	городского типа	сельского типа	городского типа	сельского типа	городского типа
Русский язык		19,6	80,4	19,6	80,4	18,4	81,6
Математика	итого	–	–	–	–	–	–
	базовый уровень	16,3	83,7	16,3	83,7	20,1	79,9
	профильный уровень	23,6	76,4	23,6	76,4	16,0	84,0
	базовый и профильный уровни	20,7	79,3	20,7	79,3	18,4	81,6
Физика		13,2	86,8	13,2	86,8	12,0	88,0
Химия		14,4	85,6	14,4	85,6	13,8	86,2
Информатика и ИКТ		8,3	91,7	8,3	91,7	7,7	92,3
Биология		27,8	72,2	27,8	72,2	22,0	78,0
История		15,7	84,3	15,7	84,3	14,0	86,0
География		20,6	79,4	20,6	79,4	25,7	74,3
Английский язык		4,3	95,7	4,3	95,7	3,4	96,6
Немецкий язык		18,8	81,3	18,8	81,3	11,5	88,5
Французский язык		–	–	–	–	–	100,0
Испанский язык		–	–	–	–	–	100,0
Обществознание		18,6	81,4	18,6	81,4	17,5	82,5
Литература		7,4	92,6	7,4	92,6	10,3	89,7

Количество участников ЕГЭ по предметам по муниципальным районам (городским округам) НСО и административным районам (округу) г. Новосибирска (2017 г.), чел.

Район (город)	Русский язык	Математика		Физика	Химия	Информатика и ИКТ	Биология	История	География	Английский язык	Немецкий язык	Французский язык	Испанский язык	Обществознание	Литература
		базовый уровень	профильный уровень												
г. Бердск	498	493	314	103	46	49	83	95	4	48	2	0	0	325	22
г. Искитим	266	265	132	42	22	25	42	62	1	21	1	0	0	146	21
р.п. Кольцово	98	85	67	19	23	22	27	22	5	11	0	0	0	51	2
Дзержинский	611	537	373	136	46	103	78	153	6	70	1	1	0	388	41
Калининский	931	813	545	186	68	131	129	194	42	83	1	1	0	550	61
Кировский	730	702	466	165	48	125	102	151	14	59	1	1	0	425	42
Ленинский	1264	988	839	300	82	242	129	253	28	134	2	14	0	728	66
Октябрьский	807	789	516	167	65	113	139	177	14	107	3	2	0	531	47
Первомайский	305	283	182	45	19	32	49	78	6	19	0	0	0	213	14
Советский	998	569	785	296	181	275	181	138	12	106	1	7	0	370	54
Центральный округ	1818	1476	1130	315	204	301	274	397	35	308	5	2	1	1088	154
г. Обь	78	78	45	21	9	3	18	15	1	5	0	0	0	46	9
Куйбышевский	230	201	126	44	16	41	28	42	0	12	1	0	0	125	13
Барабинский	204	202	153	70	9	53	13	32	1	5	0	0	0	109	13
Карасукский	293	291	162	83	24	23	36	51	2	7	1	0	0	166	8
Татарский	180	163	112	47	19	7	40	32	2	4	1	0	0	100	6
Черепановский	184	169	130	29	15	11	43	37	2	4	1	0	0	121	8
Каргатский	86	85	42	13	11	4	29	24	0	1	0	0	0	48	2
Болотнинский	134	133	61	18	9	11	27	19	6	4	0	0	0	59	3
Маслянинский	145	140	97	18	18	9	43	23	14	3	0	0	0	74	5
Тогучинский	191	160	120	27	15	8	33	33	5	2	1	0	0	115	7
Кольванский	70	69	41	4	7	2	19	16	2	8	0	0	0	53	4
Чулымский	66	63	37	9	4	17	11	17	1	1	0	0	0	36	3
Коченёвский	152	149	72	18	3	9	30	34	1	8	0	0	0	97	8
Купинский	178	136	106	38	4	21	18	40	4	5	0	0	0	100	5

Район (город)	Русский язык	Математика		Физика	Химия	Информатика и ИКТ	Биология	История	География	Английский язык	Немецкий язык	Французский язык	Испанский язык	Обществознание	Литература
		базовый уровень	профильный уровень												
Сузунский	131	125	81	21	15	4	35	25	2	6	1	0	0	87	5
Мошковский	121	121	63	17	13	8	29	21	5	6	0	0	0	69	9
Чановский	93	90	54	18	12	8	19	10	1	2	0	0	0	47	3
Чистоозёрный	107	102	45	15	4	10	12	23	4	1	0	0	0	64	2
Искитимский	235	211	137	31	11	22	35	35	9	8	0	0	0	127	9
Краснозерский	175	159	106	29	19	12	38	24	3	4	2	0	0	96	3
Ордынский	166	157	84	17	15	10	31	20	4	7	0	0	0	85	5
Новосибирский	401	376	243	45	27	37	70	89	10	22	0	0	0	265	16
Баганский	113	113	58	24	2	6	11	18	1	2	0	0	0	52	3
Венгеровский	80	80	54	17	6	7	18	13	5	2	1	0	0	43	2
Доволенский	90	90	61	6	7	4	26	16	1	2	0	0	0	56	5
Здвинский	65	59	38	9	6	10	11	8	1	0	0	0	0	31	3
Кочковский	91	89	47	15	8	5	19	11	0	2	0	0	0	45	3
Кыштовский	86	86	33	6	9	8	20	16	8	0	0	0	0	40	2
Северный	46	46	26	4	2	8	4	13	5	6	0	0	0	31	1
Убинский	59	55	35	7	3	3	14	13	0	0	0	0	0	42	3
Усть-Тарский	76	76	33	4	8	4	17	12	1	2	0	0	0	31	0
Всего по МР НСО	4248	3996	2457	703	321	382	779	767	100	136	9	0	0	2414	159
Всего по ГО НСО	940	921	558	185	100	99	170	194	11	85	3	0	0	568	54
Всего по г. Новосибирску	7464	6157	4836	1610	713	1322	1081	1541	157	886	14	28	1	4293	479
Итого	12652	11074	7851	2498	1134	1803	2030	2502	268	1107	26	28	1	7275	692

Доля участников ЕГЭ по предметам по муниципальным районам (городским округам) НСО и административным районам (округу) г. Новосибирска (2017 г.), %

Район (город)	Русский язык	Математика		Физика	Химия	Информатика и ИКТ	Биология	История	География	Английский язык	Немецкий язык	Французский язык	Испанский язык	Обществознание	Литература
		базовый уровень	профильный уровень												
г. Бердск	100,0	99,0	63,1	20,7	9,2	9,8	16,7	19,1	0,8	9,6	0,4	0,0	0,0	65,3	4,4
г. Искитим	100,0	99,6	49,6	15,8	8,3	9,4	15,8	23,3	0,4	7,9	0,4	0,0	0,0	54,9	7,9
р.п. Кольцово	100,0	86,7	68,4	19,4	23,5	22,4	27,6	22,4	5,1	11,2	0,0	0,0	0,0	52,0	2,0
Дзержинский	100,0	87,9	61,0	22,3	7,5	16,9	12,8	25,0	1,0	11,5	0,2	0,2	0,0	63,5	6,7
Калининский	100,0	87,3	58,5	20,0	7,3	14,1	13,9	20,8	4,5	8,9	0,1	0,1	0,0	59,1	6,6
Кировский	99,9	96,0	63,7	22,6	6,6	17,1	14,0	20,7	1,9	8,1	0,1	0,1	0,0	58,1	5,7
Ленинский	100,0	78,2	66,4	23,7	6,5	19,1	10,2	20,0	2,2	10,6	0,2	1,1	0,0	57,6	5,2
Октябрьский	99,8	97,5	63,8	20,6	8,0	14,0	17,2	21,9	1,7	13,2	0,4	0,2	0,0	65,6	5,8
Первомайский	100,0	92,8	59,7	14,8	6,2	10,5	16,1	25,6	2,0	6,2	0,0	0,0	0,0	69,8	4,6
Советский	100,0	57,0	78,7	29,7	18,1	27,6	18,1	13,8	1,2	10,6	0,1	0,7	0,0	37,1	5,4
Центральный округ	100,0	81,2	62,2	17,3	11,2	16,6	15,1	21,8	1,9	16,9	0,3	0,1	0,1	59,8	8,5
г. Обь	100,0	100,0	57,7	26,9	11,5	3,8	23,1	19,2	1,3	6,4	0,0	0,0	0,0	59,0	11,5
Куйбышевский	100,0	87,4	54,8	19,1	7,0	17,8	12,2	18,3	0,0	5,2	0,4	0,0	0,0	54,3	5,7
Барабинский	100,0	99,0	75,0	34,3	4,4	26,0	6,4	15,7	0,5	2,5	0,0	0,0	0,0	53,4	6,4
Карасукский	99,7	99,0	55,1	28,2	8,2	7,8	12,2	17,3	0,7	2,4	0,3	0,0	0,0	56,5	2,7
Татарский	100,0	90,6	62,2	26,1	10,6	3,9	22,2	17,8	1,1	2,2	0,6	0,0	0,0	55,6	3,3
Черепановский	100,0	91,8	70,7	15,8	8,2	6,0	23,4	20,1	1,1	2,2	0,5	0,0	0,0	65,8	4,3
Каргатский	100,0	98,8	48,8	15,1	12,8	4,7	33,7	27,9	0,0	1,2	0,0	0,0	0,0	55,8	2,3
Болотнинский	100,0	99,3	45,5	13,4	6,7	8,2	20,1	14,2	4,5	3,0	0,0	0,0	0,0	44,0	2,2
Маслянинский	100,0	96,6	66,9	12,4	12,4	6,2	29,7	15,9	9,7	2,1	0,0	0,0	0,0	51,0	3,4
Тогучинский	100,0	83,8	62,8	14,1	7,9	4,2	17,3	17,3	2,6	1,0	0,5	0,0	0,0	60,2	3,7
Кольванский	100,0	98,6	58,6	5,7	10,0	2,9	27,1	22,9	2,9	11,4	0,0	0,0	0,0	75,7	5,7
Чулымский	100,0	95,5	56,1	13,6	6,1	25,8	16,7	25,8	1,5	1,5	0,0	0,0	0,0	54,5	4,5

Район (город)	Русский язык	Математика		Физика	Химия	Информатика и ИКТ	Биология	История	География	Английский язык	Немецкий язык	Французский язык	Испанский язык	Обществознание	Литература
		базовый уровень	профильный уровень												
Коченёвский	100,0	98,0	47,4	11,8	2,0	5,9	19,7	22,4	0,7	5,3	0,0	0,0	0,0	63,8	5,3
Купинский	99,4	76,0	59,2	21,2	2,2	11,7	10,1	22,3	2,2	2,8	0,0	0,0	0,0	55,9	2,8
Сузунский	100,0	95,4	61,8	16,0	11,5	3,1	26,7	19,1	1,5	4,6	0,8	0,0	0,0	66,4	3,8
Мошковский	100,0	100,0	52,1	14,0	10,7	6,6	24,0	17,4	4,1	5,0	0,0	0,0	0,0	57,0	7,4
Чановский	100,0	96,8	58,1	19,4	12,9	8,6	20,4	10,8	1,1	2,2	0,0	0,0	0,0	50,5	3,2
Чистоозёрный	100,0	95,3	42,1	14,0	3,7	9,3	11,2	21,5	3,7	0,9	0,0	0,0	0,0	59,8	1,9
Искитимский	100,0	89,8	58,3	13,2	4,7	9,4	14,9	14,9	3,8	3,4	0,0	0,0	0,0	54,0	3,8
Краснозерский	100,0	90,9	60,6	16,6	10,9	6,9	21,7	13,7	1,7	2,3	1,1	0,0	0,0	54,9	1,7
Ордынский	100,0	94,6	50,6	10,2	9,0	6,0	18,7	12,0	2,4	4,2	0,0	0,0	0,0	51,2	3,0
Новосибирский	100,0	93,8	60,6	11,2	6,7	9,2	17,5	22,2	2,5	5,5	0,0	0,0	0,0	66,1	4,0
Баганский	100,0	100,0	51,3	21,2	1,8	5,3	9,7	15,9	0,9	1,8	0,0	0,0	0,0	46,0	2,7
Венгеровский	100,0	100,0	67,5	21,3	7,5	8,8	22,5	16,3	6,3	2,5	1,3	0,0	0,0	53,8	2,5
Доволенский	100,0	100,0	67,8	6,7	7,8	4,4	28,9	17,8	1,1	2,2	0,0	0,0	0,0	62,2	5,6
Здвинский	100,0	90,8	58,5	13,8	9,2	15,4	16,9	12,3	1,5	0,0	0,0	0,0	0,0	47,7	4,6
Кочковский	100,0	97,8	51,6	16,5	8,8	5,5	20,9	12,1	0,0	2,2	0,0	0,0	0,0	49,5	3,3
Кыштовский	100,0	100,0	38,4	7,0	10,5	9,3	23,3	18,6	9,3	0,0	0,0	0,0	0,0	46,5	2,3
Северный	100,0	100,0	56,5	8,7	4,3	17,4	8,7	28,3	10,9	13,0	0,0	0,0	0,0	67,4	2,2
Убинский	100,0	93,2	59,3	11,9	5,1	5,1	23,7	22,0	0,0	0,0	0,0	0,0	0,0	71,2	5,1
Усть-Тарковский	100,0	100,0	43,4	5,3	10,5	5,3	22,4	15,8	1,3	2,6	0,0	0,0	0,0	40,8	0,0
Всего по МР НСО	100,0	94,0	57,8	16,5	7,6	9,0	18,3	18,0	2,4	3,2	0,2	0,0	0,0	56,8	3,7
Всего по ГО НСО	100,0	98,0	59,4	19,7	10,6	10,5	18,1	20,6	1,2	9,0	0,3	0,0	0,0	60,4	5,7
Всего по г. Новосибирску	100,0	82,5	64,8	21,6	9,5	17,7	14,5	20,6	2,1	11,9	0,2	0,4	0,0	57,5	6,4
Итого	100,0	87,5	62,0	19,7	9,0	14,2	16,0	19,8	2,1	8,7	0,2	0,2	0,0	57,5	5,5

Организация наблюдения за проведением ЕГЭ в ППЭ (2015 – 2017 гг.)

Категории общественных наблюдателей, представителей	Количество наблюдателей			Количество поступивших замечаний			Количество замечаний, рассмотренных ГЭЖ		
	2015	2016	2017	2015	2016	2017	2015	2016	2017
общественные объединения и организации, в т.ч. родительские комитеты общеобразовательных учреждений	27	4	65	–	5	11	–	0	0
попечительские советы общеобразовательных учреждений	-	-	-	–	1	-	–	0	0
другие общественные объединения и организации (профсоюзный комитет, совет ветеранов, совет женщин)	30	-	-	–	10	-	–	5	0
средства массовой информации	8	2		–	-	-	–	-	0
органы государственной власти разных уровней	34	4	28	–	4	-	–	0	1
образовательные учреждения высшего профессионального образования, том числе студенты	25	--	180	–	-	34	–	-	0
учреждения СПО	2	-		–	-	-	–	-	0
другие категории (учителя школ, библиотекари, пенсионеры, домохозяйки, родители выпускников)	809	-	741	–	-	26	–	-	0
Всего	935	935	1014	–	20	71	–	5	1

Организация наблюдения за проведением ЕГЭ в ППЭ по муниципальным районам (городским округам) НСО и административным районам (округу) г. Новосибирска (2015 – 2017 гг.)⁸

Район (город)	Количество человеко-экзаменов			Количество общественных наблюдателей		
	2015	2016	2017	2015	2016	2017
г. Бердск	1967	2189	2082	101	91	68
г. Искитим	1016	1145	1046	21	28	24
р.п. Кольцово	284	357	432	3	14	18
Дзержинский	2686	2623	2544	31	28	27
Калининский	3663	3364	3735	23	25	37
Кировский	2965	3231	3031	51	39	18
Ленинский	4903	4831	5069	75	53	52
Октябрьский	3378	3368	3477	59	65	50
Первомайский	1241	1271	1245	23	21	23
Советский	3543	3660	3973	25	37	29
Центральный округ	6912	6763	7508	121	101	56
г. Обь	391	376	328	14	12	16
Куйбышевский	917	1029	879	39	38	36
Барабинский	801	756	863	39	53	45
Карасукский	1298	1268	1147	15	26	30
Татарский	840	814	713	19	-	23
Черепановский	723	896	754	30	30	26
Каргатский	387	375	345	20	23	24
Болотнинский	597	698	484	3	29	26
Маслянинский	549	464	589	9	14	14
Тогучинский	834	835	717	5	4	4
Кольванский	395	343	295	5	7	15

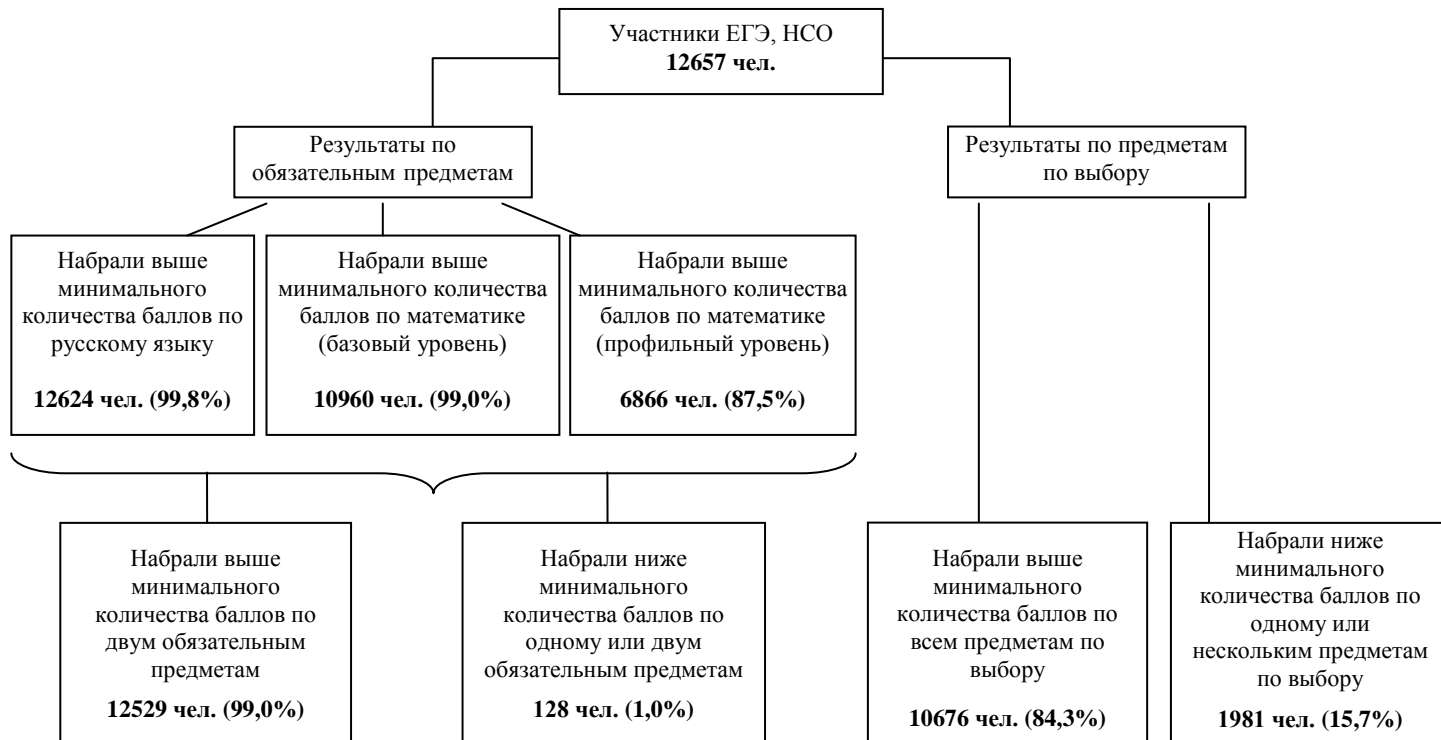
⁸ Количество общественных наблюдателей по муниципальным районам (городским округам) указано без учета общественных наблюдателей- студентов, привлекаемых из организаций высшего профессионального образования

Чулымский	392	295	265	8	7	9
Коченёвский	675	759	581	8	4	5
Купинский	650	653	655	17	17	16
Сузунский	541	475	538	13	8	10
Мошковский	538	496	482	12	21	22
Чановский	454	435	357	15	11	9
Чистоозёрный	478	439	389	12	8	6
Искитимский	924	1118	870	11	6	6
Краснозерский	603	520	670	5	5	5
Ордынский	733	680	601	10	11	11
Новосибирский	1612	1801	1601	9	6	15
Баганский	411	380	403	9	12	15
Венгеровский	534	405	328	10	10	6
Доволенский	346	373	364	8	6	8
Здвинский	264	288	241	8	10	9
Кочковский	260	313	335	2	1	2
Кыштовский	333	364	314	9	8	7
Северный	188	183	192	8	13	14
Убинский	328	313	234	13	13	13
Усть-Таркский	199	268	264	17	20	20
Всего по МР НСО	17804	18036	16470	388	421	451
Всего по ГО НСО	3658	4067	3888	139	145	126
Всего по г. Новосибирску	29291	29111	30582	408	369	292
Итого	50753	51214	50940	935	935	869

Информация о составе предметных комиссий (2015 – 2017 гг.)

Предмет	Количество экспертов в предметных комиссиях, чел.			Из них:											
				преподавателей образовательных организаций среднего общего образования			преподавателей организаций высшего профессионального образования			членов предметных комиссий, имеющих учёное звание кандидата наук			членов предметных комиссий, имеющих учёное звание доктора наук		
	2015	2016	2017	2015	2016	2017	2015	2016	2017	2015	2016	2017	2015	2016	2017
Русский язык	72	70	73	54	54	57	17	16	16	12	12	13	1	1	1
Математика	36	36	34	19	16	21	17	17	13	12	13	11	1	1	
Физика	33	32	32	29	28	30	4	2	2	2	2	2	1	1	1
Химия	15	12	13	9	7	11	6	2	2	2	2	3	–	-	
Информатика и ИКТ	21	22	24	16	17	20	5	4	4	1	1	1	–	-	
Биология	17	16	15	12	12	12	5	3	3	1	1	1	1	1	1
История	25	25	32	17	16	25	8	7	7	6	6	6	1	-	
География	6	5	5	–	-	1	6	4	4	3	3	3	–	-	
Английский язык	33	32	32	25	25	25	8	7	7	2	2	2	–	-	
Немецкий язык	7	7	7	3	3	3	4	4	4	–	-		–	-	
Французский язык	9	8	8	9	8	8	–	-	-	–	-		–	-	
Обществознание	37	39	46	26	23	34	11	12	12	8	8	8	2	2	2
Литература	15	14	17	12	11	15	3	2	2	2	1	1	1	-	

Общие результаты ЕГЭ в 2017 году⁹



⁹ Приведены результаты ЕГЭ выпускников общеобразовательных организаций.

Общие показатели результатов ЕГЭ по предметам (2017 г.)

Предмет	Количество участников ЕГЭ	Набрали ниже минимального количества баллов		Сдали предмет на высоком уровне		Сдали предмет на 81 и более баллов		Количество набравших 100 баллов	Средний балл	Минимальный балл	Максимальный балл
	чел.	чел.	%	чел.	%	чел.	%				
Русский язык	12652	28	0,2	4635	36,6	3116	24,6	92	68,6	3	100
Математика ¹⁰	7851	985	12,5	2232	28,4	357	4,5	7	47,8	0	100
Физика	2498	54	2,2	606	24,3	219	8,8	18	54,4	12	100
Химия	1134	158	13,9	116	10,2	99	8,7	6	55,4	0	100
Информатика и ИКТ	1803	189	10,5	155	8,6	256	14,2	10	57,5	0	100
Биология	2030	424	20,9	144	7,1	117	5,8	2	50,4	9	100
История	2502	246	9,8	234	9,4	109	4,4	2	49,3	0	100
География	268	29	10,8	10	3,7	3	1,1	0	49,8	11	87
Английский язык	1107	26	2,3	223	20,1	248	22,4	1	62,1	10	100
Немецкий язык	26	0	0,0	6	23,1	6	23,1	0	50,6	22	99
Французский язык	28	0	0,0	5	17,9	6	21,4	0	62,3	22	95
Испанский язык	1	0	0,0	0	0,0	0	0,0	0	75,0	75	75
Обществознание	7275	1178	16,2	402	5,5	110	1,5	0	52,3	5	98
Литература	692	18	2,6	82	11,8	39	5,6	2	57,5	4	100

¹⁰ Профильный уровень.

Участники ЕГЭ, набравшие ниже минимального количества баллов по одному или двум обязательным предметам, по категориям (2015 – 2017 гг.)

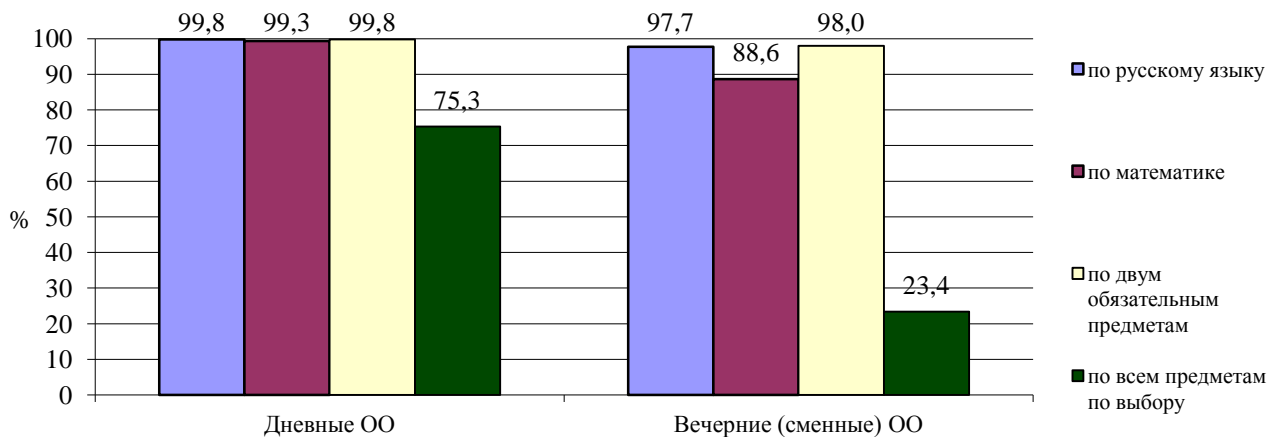
Тип и вид ОО	2015		2016		2017	
	чел.	%	чел.	%	чел.	%
Дневные ОО, в т.ч.	336	2,7	199	1,6	87	0,7
СОШ, СОШ-интернат	311	3,6	190	2,2	84	1,0
Лицей, лицей-интернат	6	0,4	5	0,3	0	0,0
Гимназия, гимназия-интернат	6	0,5	2	0,2	0	0,0
СОШ, СОШ-интернат с УИОП	7	0,7	2	0,2	3	0,3
Вечерние (сменные) ОО	52	14,4	44	12,6	40	11,4

Участники ЕГЭ, набравшие ниже минимального количества баллов, по предметам (2017 г.)

Предмет	ОО среднего общего образования							
	всего		из них				в т.ч. государственные и муниципальные организации	
			дневные ОО		вечерние ОО			
	чел.	%	чел.	%	чел.	%	чел.	%
Русский язык	28	0,2	20	0,2	8	2,3	28	0,2
Математика ¹¹	985	12,5	962	12,4	19	36,5	973	11,6
Физика	54	2,0	53	2,1	1	7,1	53	2,0
Химия	157	12,9	154	13,7	3	37,5	156	12,8
Информатика и ИКТ	187	9,6	185	10,6	2	16,7	186	9,5
Биология	424	19,2	414	20,7	10	41,7	423	19,1
История	246	8,7	244	9,8	2	14,3	242	8,6
География	29	10,0	28	10,7	1	20,0	29	10,0
Английский язык	26	2,1	25	2,3	1	10,0	26	2,1
Немецкий язык	0	0,0	0	0,0	0	0,0	0	0,0
Французский язык	0	0,0	0	0,0	0	0,0	0	0,0
Обществознание	1178	15,0	1135	15,8	43	43,9	1168	14,9
Испанский язык	0	0,0	0	0,0	0	0,0	0	0,0
Литература	18	2,3	14	2,1	4	26,7	18	2,3

¹¹ Профильный уровень.

Доля участников ЕГЭ, набравших выше минимального количества баллов по обязательным предметам, предметам по выбору, по категориям (2017 г.)



Участники ЕГЭ, набравшие выше минимального количества баллов по двум обязательным предметам и предметам по выбору, по муниципальным районам (городским округам) НСО и административным районам (округу) г. Новосибирска (2015 – 2017 гг.)

Район (город)	Обязательные предметы						Предметы по выбору					
	чел.			%			чел.			%		
	2015	2016	2017	2015	2016	2017	2015	2016	2017	2015	2016	2017
г. Бердск	494	515	497	97,8	99,2	99,8	429	435	439	85,0	83,8	88,2
г. Искитим	244	274	265	96,1	93,2	99,6	223	231	239	87,8	78,6	89,8
р.п. Кольцово	70	82	97	100,0	100,0	99,0	64	66	87	91,4	80,5	88,8
Дзержинский	632	583	596	97,5	97,5	97,5	499	437	461	77,0	73,1	75,5
Калининский	835	805	912	98,9	97,7	98,0	698	698	763	82,7	84,7	82,0
Кировский	734	765	725	98,5	97,0	99,2	614	646	597	82,4	81,9	81,7
Ленинский	1213	1178	1262	98,9	98,7	99,8	1089	1041	1126	88,8	87,2	89,1
Октябрьский	793	765	801	99,2	98,7	99,0	683	644	681	85,5	83,1	84,2
Первомайский	289	299	301	94,4	93,4	98,7	227	245	242	74,2	76,6	79,3
Советский	898	947	996	99,7	99,7	99,8	861	897	915	95,6	94,4	91,7
Центральный округ	1685	1636	1798	98,8	98,8	98,9	1571	1460	1621	95,6	88,2	89,2
г. Обь	90	89	78	100,0	100,0	100,0	76	72	65	84,4	80,9	83,3
Куйбышевский	244	257	229	94,9	96,3	99,6	222	219	201	86,4	82,0	87,4
Барабинский	208	172	204	99,0	98,9	100,0	187	143	186	89,0	82,2	91,2
Карасукский	313	321	285	94,0	96,4	96,9	226	246	196	67,9	73,9	66,7
Татарский	207	217	179	96,7	97,3	99,4	177	174	146	82,7	78,0	81,1
Черепановский	181	206	178	95,8	98,6	96,7	156	162	138	82,5	77,5	75,0
Каргатский	100	92	84	90,1	94,8	97,7	91	76	69	82,0	78,4	80,2
Болотнинский	152	174	131	98,7	95,1	97,8	109	137	110	70,8	74,9	82,1
Маслянинский	156	123	145	97,5	100,0	100,0	135	101	110	84,4	82,1	75,9
Тогучинский	226	217	190	98,7	98,6	99,5	200	176	155	87,3	80,0	81,2
Колыванский	94	85	70	100,0	97,7	100,0	72	75	57	76,6	86,2	81,4

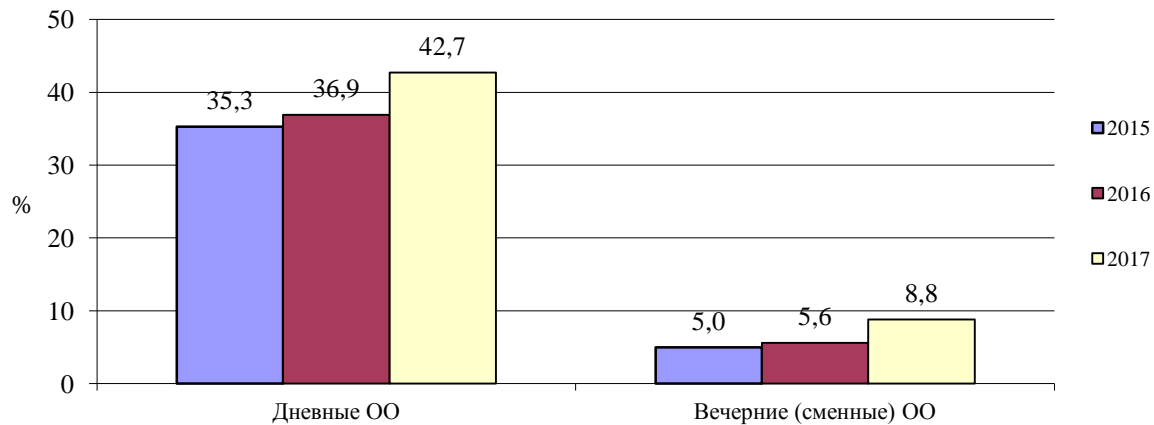
Чулымский	98	78	66	100,0	100,0	100,0	82	68	52	83,7	87,2	78,8
Коченёвский	170	188	151	97,1	98,4	99,3	137	140	115	78,3	73,3	75,7
Купинский	180	175	177	98,4	98,3	98,9	151	143	138	82,5	80,3	77,1
Сузунский	141	117	130	96,6	99,2	99,2	122	101	98	83,6	85,6	74,8
Мошковский	128	130	119	97,7	94,9	98,3	96	97	97	73,3	70,8	80,2
Чановский	135	119	91	98,5	100,0	97,8	121	99	84	88,3	83,2	90,3
Чистоозёрный	129	111	106	96,3	99,1	99,1	114	94	94	85,1	83,9	87,9
Искитимский	221	259	231	97,4	95,9	98,3	167	189	191	73,6	70,0	81,3
Краснозерский	159	141	175	98,1	100,0	100,0	147	122	155	90,7	86,5	88,6
Ордынский	186	181	164	99,5	100,0	98,8	157	150	145	84,0	82,9	87,3
Новосибирский	382	412	396	98,2	97,2	98,8	315	321	331	81,0	75,7	82,5
Баганский	101	101	110	96,2	98,1	97,3	79	76	102	75,2	73,8	90,3
Венгеровский	128	98	80	100,0	91,6	100,0	89	78	65	69,5	72,9	81,3
Доволенский	74	88	90	90,2	97,8	100,0	61	71	69	74,4	78,9	76,7
Здвинский	66	75	65	100,0	98,7	100,0	59	57	60	89,4	75,0	92,3
Кочковский	66	77	90	100,0	100,0	98,9	51	62	68	77,3	80,5	74,7
Кыштовский	86	88	85	94,5	94,6	98,8	67	75	71	73,6	80,6	82,6
Северный	50	47	46	96,2	100,0	100,0	44	42	33	84,6	89,4	71,7
Убинский	88	87	58	96,7	97,8	98,3	60	70	40	65,9	78,7	67,8
Усть-Тарский	58	72	76	100,0	100,0	100,0	51	60	64	87,9	83,3	84,2
Всего по МР НСО	4527	4508	4201	97,2	97,6	98,8	3745	3624	3440	80,3	78,4	80,9
Всего по ГО НСО	898	960	937	97,7	97,6	99,7	792	804	830	86,2	81,7	88,3
Всего по г. Новосибирску	7079	6978	7391	98,5	98,2	99,0	6242	6068	6406	86,9	85,4	85,8
Итого	12504	12446	12529	97,9	97,9	99,0	10779	10495	10676	84,5	82,6	84,3

Участники ЕГЭ, сдавшие экзамены на высоком уровне, по предметам (2015 – 2017 гг.)

Предмет	Количество участников ЕГЭ, сдавших предмет на высоком уровне, чел.			Доля участников ЕГЭ, сдавших предмет на высоком уровне, %		
	2015	2016	2017	2015	2016	2017
Русский язык	3721	3917	4635	29,2	30,8	34,8
Математика	2054	2149	2232	22,9 ¹²	26,0	26,6
Физика	479	395	606	18,3	14,8	22,6
Химия	106	90	116	9,5	7,9	9,5
Информатика и ИКТ	88	62	155	5,4	3,6	7,9
Биология	98	164	144	4,6	7,6	6,5
История	140	199	234	5,6	8,7	8,3
География	26	15	10	6,1	5,7	3,4
Английский язык	170	125	223	17,0	13,2	18,1
Немецкий язык	9	7	6	28,1	25,0	18,8
Французский язык	8	7	5	38,1	30,4	16,1
Испанский язык	-	-	0	-	-	0,0
Обществознание	498	439	402	6,3	5,9	5,1
Литература	67	46	82	1,7	6,7	10,4

¹² Профильный уровень.

Доля участников ЕГЭ, сдавших хотя бы один экзамен на высоком уровне, по категориям
(2015 – 2017 гг.)



Участники ЕГЭ, сдавшие хотя бы один экзамен на высоком уровне, по муниципальным районам (городским округам) НСО и административным районам (округу) г. Новосибирска (2015 – 2017 гг.)

Район (город)	Количество участников ЕГЭ, сдавших хотя бы один экзамен на высоком уровне, чел.			Доля участников ЕГЭ, сдавших хотя бы один экзамен на высоком уровне, %		
	2015	2016	2017	2015	2016	2017
г. Бердск	189	211	230	37,4	40,7	46,2
г. Искитим	77	90	90	30,3	30,6	33,8
р.п. Кольцово	32	34	49	45,7	41,5	50,0
Дзержинский	176	216	217	27,2	36,1	35,5
Калининский	296	300	344	35,1	36,4	36,9
Кировский	238	283	301	3,9	35,9	41,2
Ленинский	532	503	608	43,4	42,1	48,1
Октябрьский	298	301	350	37,3	38,8	43,3
Первомайский	87	68	94	28,4	21,3	30,8
Советский	587	636	702	65,1	66,9	70,3
Центральный округ	843	826	1018	49,4	49,9	56,0
г. Обь	13	20	20	14,4	22,5	25,6
Куйбышевский	79	111	82	30,7	41,6	35,7
Барабинский	77	61	77	36,7	35,1	37,7
Карасукский	72	76	62	21,6	22,8	21,1
Татарский	55	44	60	25,7	19,7	33,3
Черепановский	39	53	55	20,6	25,4	29,9
Каргатский	35	25	29	31,5	25,8	33,7
Болотнинский	22	40	31	14,3	21,9	23,1
Маслянинский	32	37	46	20,0	30,1	31,7
Тогучинский	48	53	66	21,0	24,1	34,6
Кольванский	23	22	22	24,5	25,3	31,4

Чулымский	32	14	16	32,7	17,9	24,2
Коченёвский	17	32	32	9,7	16,8	21,1
Купинский	30	46	54	16,4	25,8	30,2
Сузунский	43	41	47	29,5	34,7	35,9
Мошковский	24	17	29	18,3	12,4	24,0
Чановский	39	35	32	28,5	29,4	34,4
Чистоозёрный	34	28	35	25,4	25,0	32,7
Искитимский	41	60	66	18,1	22,2	28,1
Краснозерский	55	43	61	34,0	30,5	34,9
Ордынский	37	46	65	19,8	25,4	39,2
Новосибирский	89	107	129	22,9	25,2	32,2
Баганский	24	18	31	22,9	17,5	27,4
Венгеровский	26	16	19	20,3	15,0	23,8
Доволенский	23	21	30	28,0	23,3	33,3
Здвинский	14	21	19	21,2	27,6	29,2
Кочковский	13	21	20	19,7	27,3	22,0
Кыштовский	15	20	16	16,5	21,5	18,6
Северный	12	14	16	23,1	29,8	34,8
Убинский	13	22	16	14,3	24,7	27,1
Усть-Таркский	11	10	15	19,0	13,9	19,7
Всего по МР НСО	1074	1154	1278	23,1	25,0	30,1
Всего по ГО НСО	311	355	389	33,8	36,1	41,4
Всего по г. Новосибирску	3057	3133	3634	42,6	44,1	48,7
Итого	4442	4642	5301	34,8	36,5	41,9

Средний балл участников ЕГЭ по предметам (2015 – 2017 гг.)

Предмет		2015		2016		2017
		НСО	РФ	НСО	РФ ¹³	НСО
Русский язык		66,2	65,9	66,3	68,4	68,6
Математика	итого	–	–	–	–	–
	базовый уровень	4,0	4,1	4,0	4,2	4,3
	профильный уровень	45,2	45,4	47,9	46,6	47,8
Физика		52,6	51,2	50,2	50,0	54,4
Химия		58,8	56,3	53,4	53,0	55,4
Информатика и ИКТ		55,4	53,6	55,6	56,3	57,5
Биология		51,3	53,2	51,5	52,0	50,4
История		46,4	46,7	48,0	48,1	49,3
География		51,5	52,9	50,9	53,6	49,8
Английский язык		63,5	64,8	58,5	70,0	62,1
Немецкий язык		56,7	–	55,4	67,1	50,6
Французский язык		75,6	–	69,2	74,2	62,3
Обществознание		53,9	53,3	52,4	53,0	52,3
Испанский язык		–	–	–	–	75,0
Литература		59,4	56,9	54,6	57,7	57,5

¹³ Информация взята с официального информационного портала ЕГЭ (<http://ege.edu.ru/ru/main/satistics-ege/>). В указанной информации отсутствуют данные о среднем балле ЕГЭ по французскому и немецкому языкам.

Средний балл ЕГЭ по категориям (2017 г.)

Предмет	Дневные ОО,	в т.ч.				Вечерние (сменные) ОО
		СОШ, СОШ-интернат	Лицей, лицей-интернат	Гимназия, гимназия-интернат	СОШ, СОШ-интернат с УИОП	
Русский язык	69,3	66,4	76,1	77,1	74,6	53,6
Математика (профильный уровень)	48,6	42,1	61,4	59,4	60,1	34,6
Физика	55,3	49,7	62,2	61,0	68,5	45,7
Химия	56,4	48,7	63,8	65,6	68,2	44,8
Информатика и ИКТ	57,8	50,5	67,1	66,5	63,8	45,8
Биология	50,7	45,3	64,3	65,9	62,9	39,2
История	50,0	47,2	57,6	60,1	51,4	46,4
География	49,7	49,3	66,4	64,3	45,7	45,0
Английский язык	63,7	57,1	66,3	73,1	68,4	48,5
Немецкий язык	57,8	48,8	84,0	79,3	57,0	-
Французский язык	62,0	50,8	-	60,1	80,4	-
Испанский язык	75,0	75,0	-	-	-	-
Обществознание	52,6	50,2	59,5	61,9	54,9	42,0
Литература	58,6	56,2	60,4	65,6	63,7	45,3

Средний балл участников ЕГЭ по типам населенных пунктов по предметам
(2015 – 2017 гг.)

Предмет	2015		2016		2017	
	сельского типа	городского типа	сельского типа	городского типа	сельского типа	городского типа
Русский язык	60,8	67,5	60,6	67,9	64,2	70,0
Математика	37,5 ¹⁴	46,7 ⁸	41,0	49,9	37,3	50,6
Физика	46,3	53,6	44,7	51,5	46,3	56,4
Химия	50,3	60,2	45,9	55,3	46,8	57,8
Информатика и ИКТ	44,3	56,4	51,4	56,4	47,6	58,7
Биология	44,8	53,9	45,8	53,4	42,5	52,9
История	41,7	47,3	45,1	50,1	47,6	50,4
География	49,6	52,1	53,4	50,1	49,5	49,7
Английский язык	45,9	64,3	48,4	61,2	50,4	64,0
Немецкий язык	–	59,9	65,3	54,9	44,7	53,3
Французский язык	–	75,6	–	70,5	–	62,0
Испанский язык	–	78,0	–	–	–	75,0
Обществознание	50,5	54,7	47,8	53,9	50,0	53,1
Литература	56,3	59,6	51,2	55,4	55,7	58,7

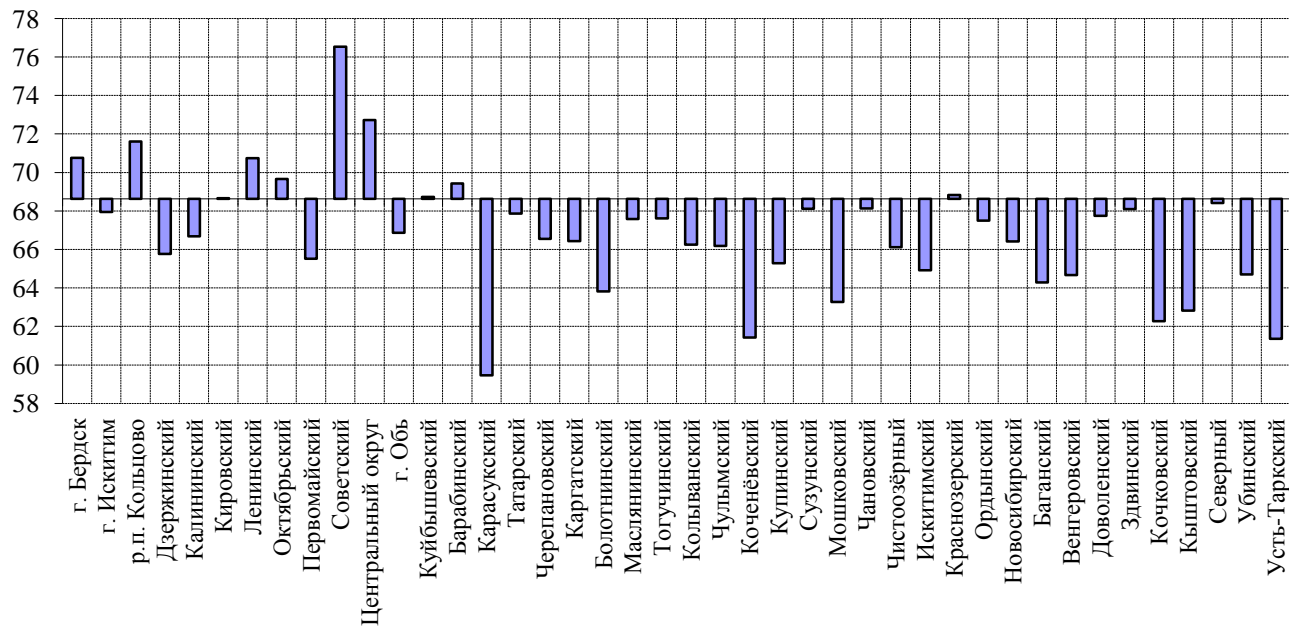
¹⁴ Профильный уровень.

Темпы прироста среднего балла участников ЕГЭ в 2017 г. по сравнению с 2016 г. по муниципальным районам (городским округам) НСО и административным районам (округу) г. Новосибирска (относительно среднего балла НСО), %

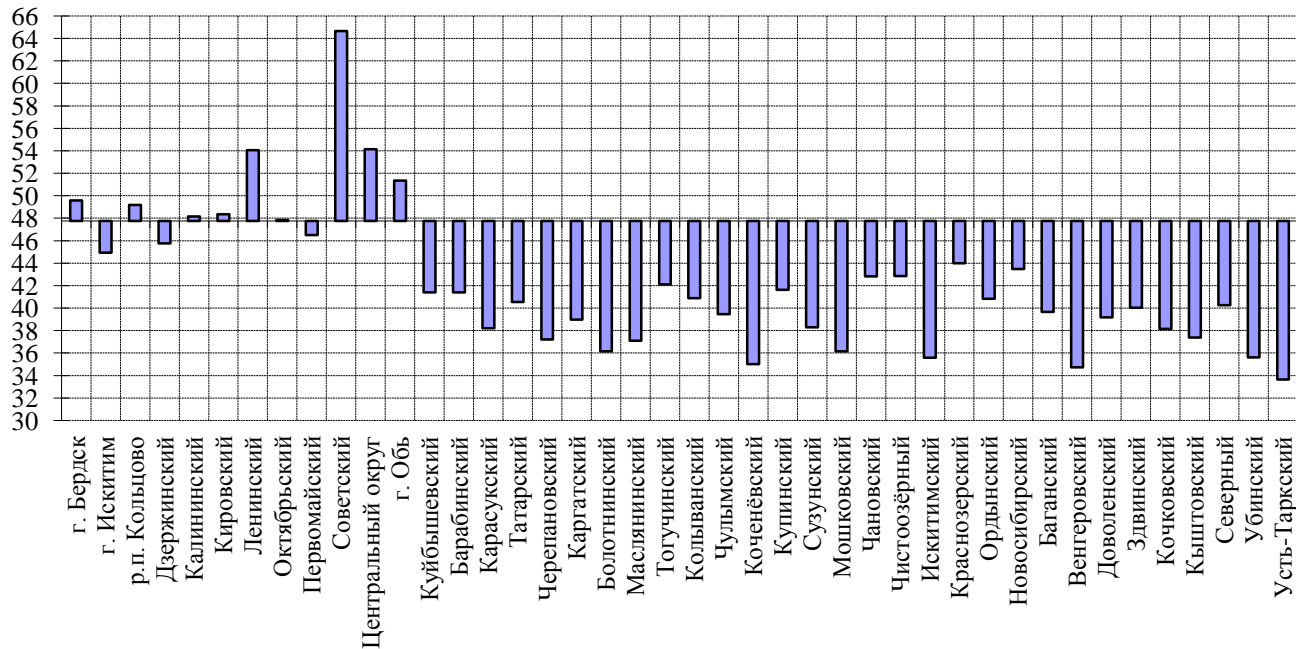
Район (город)	Русский язык	Математика (базовый уровень)	Математика (профильный уровень)	Физика	Химия	Информатика и ИКТ	Биология	История	География	Английский язык	Немецкий язык	Французский язык	Обществознание	Литература
г. Бердск	-0,2	-2,6	5,0	2,5	8,1	1,9	1,6	10,5	3,7	4,7	-32,4	-	0,7	12,6
г. Искитим	1,5	3,1	-8,1	-7,9	-1,6	0,3	3,9	2,6	5,6	2,3	-20,6	-	5,2	-3,6
р.п. Кольцово	-0,9	-6,7	5,6	-2,8	12,1	4,7	22,6	-0,1	2,1	43,1	-	-	0,6	58,2
Дзержинский	-3,9	-5,7	2,4	-3,6	-18,1	-0,6	8,2	0,4	2,0	-0,3	-	-14,1	-4,9	-7,4
Калининский	-3,4	-5,3	3,1	8,6	-6,8	-9,9	-5,7	0,0	-8,5	3,4	-	-	-2,8	-5,5
Кировский	0,2	-0,9	5,0	4,6	3,2	2,9	5,0	-1,3	12,0	-0,3	53,0	14,7	-3,7	5,5
Ленинский	-0,5	-2,7	7,6	2,8	-0,7	-2,7	-2,1	2,8	1,2	7,5	197,1	-20,1	0,9	1,3
Октябрьский	-1,5	-3,8	5,3	4,4	2,5	11,3	3,8	-1,5	-2,1	6,4	24,8	-	-2,7	7,3
Первомайский	3,8	1,5	9,3	4,3	1,2	11,6	-13,9	9,4	24,5	15,8	-	-	1,5	7,0
Советский	-0,6	-3,2	2,3	1,0	-0,5	-1,9	-1,7	-6,4	-15,2	-4,5	0,0	31,0	-2,8	-1,4
Центральный округ	-0,7	-3,0	4,8	6,8	2,4	5,5	3,9	-3,0	-5,8	-0,3	17,8	1,9	-1,1	1,8
г. Обь	6,1	-2,9	12,2	7,2	-0,1	20,1	-29,1	1,0	-	12,1	-	-	0,2	-8,3
Куйбышевский	-2,6	0,7	-15,6	-13,0	-8,4	-5,1	-10,0	-1,7	-	-13,8	-22,2	-	0,0	-12,5
Барабинский	1,2	3,1	-9,7	-1,8	-2,6	-3,8	-2,9	10,5	-7,1	8,9	-	-	5,1	-7,6
Карасукский	-1,8	1,4	-13,0	-11,0	10,6	-9,8	0,8	-6,7	-25,7	-24,3	-22,4	-	-3,4	-2,2
Татарский	8,4	4,4	-8,6	-8,1	18,0	-21,3	0,3	-6,0	-4,6	-24,2	-	-	1,9	-15,6
Черепановский	2,5	2,1	-9,0	-7,5	5,4	-11,9	-12,7	-0,3	-4,3	-4,3	59,9	-	1,2	12,9
Каргатский	0,4	5,2	-15,2	-6,6	-4,2	-13,3	-9,2	15,2	-	-14,9	-	-	7,4	-29,4
Болотнинский	2,2	5,0	-13,8	-4,7	15,4	-1,6	2,4	20,3	-11,2	33,5	-	-	10,7	-7,5
Маслянинский	3,3	4,8	-16,8	-10,3	0,9	-0,1	-5,8	-11,3	-12,9	-25,1	-	-	-0,8	2,2
Тогучинский	4,5	2,2	-7,5	-2,9	-8,6	2,6	-5,9	10,1	5,3	-3,1	-	-	-0,6	12,8
Кольванский	-0,2	-6,3	0,8	-6,0	17,9	18,3	-5,8	-6,3	-30,9	-8,4	-	-	-4,7	6,3
Чулымский	1,9	7,4	-11,1	1,4	4,5	-19,3	-14,4	-4,6	0,7	20,4	-	-	3,2	10,7
Коченёвский	-3,0	-3,7	4,7	-1,5	29,5	5,0	-9,7	0,8	21,2	15,7	-	-	-4,6	-5,5

Район (город)	Русский язык	Математика (базовый уровень)	Математика (профильный уровень)	Физика	Химия	Информатика и ИКТ	Биология	История	География	Английский язык	Немецкий язык	Французский язык	Обществознание	Литература
Купинский	5,4	1,2	-14,4	7,2	13,4	-2,5	-9,8	-6,7	-	-37,0	-	-	-4,2	-25,5
Сузунский	-0,8	-0,8	-14,7	-0,9	-31,1	-14,9	-26,1	5,3	1,2	12,2	-	-	-1,1	55,1
Мошковский	4,9	3,1	-12,9	-4,1	-16,3	5,3	-8,0	9,3	13,8	8,5	-	-	10,9	-7,9
Чановский	1,4	4,0	1,2	-4,6	-10,8	5,0	-0,3	5,3	10,2	-18,9	-	-	5,8	-1,5
Чистоозёрный	3,0	1,9	-8,5	-8,1	-0,6	4,1	3,8	0,7	-14,4	393,6	-	-	1,0	21,7
Искитимский	4,6	1,7	-5,9	4,5	-17,6	-1,1	15,1	-1,9	5,6	15,9	-	-	5,4	11,7
Краснозерский	2,0	1,9	-0,2	-2,2	-22,6	11,3	-0,8	19,0	-15,4	-16,0	-48,1	-	2,9	26,4
Ордынский	2,9	0,0	-11,4	7,9	25,4	-26,8	4,8	17,9	17,7	-23,5	-	-	9,0	14,9
Новосибирский	0,1	-2,8	8,8	4,3	14,9	3,7	4,6	2,5	14,8	8,8	-	-	2,3	12,2
Баганский	4,4	4,3	-1,7	-4,9	2,3	-	1,1	5,4	-3,4	25,9	-	-	14,8	-
Венгеровский	6,9	8,1	-7,8	3,7	-9,8	4,7	-20,7	16,7	7,2	-16,5	-	-	8,1	-
Доволенский	6,6	0,3	0,6	0,8	37,0	10,0	-3,5	0,1	-50,1	-8,4	-	-	5,4	-8,2
Здвинский	2,5	1,6	-15,8	-19,6	-11,2	-21,7	11,0	5,3	-	-	-	-	9,1	-
Кочковский	-7,0	-3,8	-19,4	-7,4	5,2	-14,7	-18,2	-27,7	-	-46,1	-	-	-6,8	-48,2
Кыштовский	0,8	4,2	-17,1	0,3	36,9	-13,5	7,4	-17,5	-9,8	-	-	-	-6,2	25,1
Северный	2,9	-7,0	-25,1	-8,0	-3,2	-30,4	-2,6	11,3	-4,7	34,6	-	-	-13,3	-
Убинский	4,7	6,0	-13,0	-7,2	-31,9	-18,2	-24,3	3,7	-	-	-	-	5,3	-
Усть-Таркский	-1,3	0,3	-11,1	-24,0	-13,6	-33,6	-5,5	31,4	-	-52,6	-	-	12,8	-
Всего по МР НСО	2,0	1,4	-8,7	-3,3	-0,3	-6,3	-5,1	1,0	-6,0	-3,4	-13,1	-	2,1	0,6
Всего по ГО НСО	2,1	-2,6	3,1	1,8	7,1	7,3	-0,5	7,2	3,6	16,3	-30,0	-	4,5	8,4
Всего по г. Новосибирску	0,6	-2,6	8,5	6,8	6,5	6,0	4,3	1,9	-1,1	6,3	41,3	7,4	-0,2	2,6
Итого	3,2	3,9	-1,4	7,5	2,9	2,8	-2,0	0,2	-2,0	2,4	-11,5	-11,7	-0,9	4,8

Средний балл участников ЕГЭ по русскому языку по муниципальным районам (городским округам) НСО и административным районам (округу) г. Новосибирска (2017 г.)

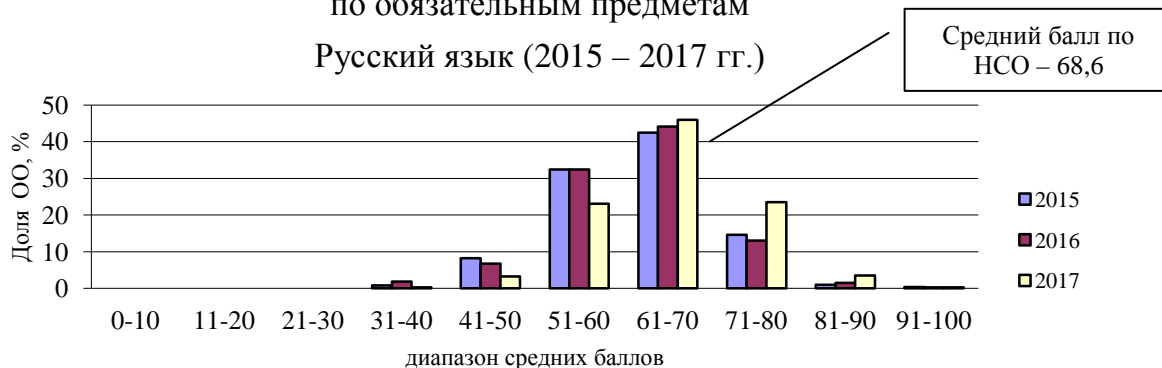


Средний балл участников ЕГЭ по математике (профильный уровень) по муниципальным районам (городским округам) НСО и административным районам (округу) г. Новосибирска (2017 г.)

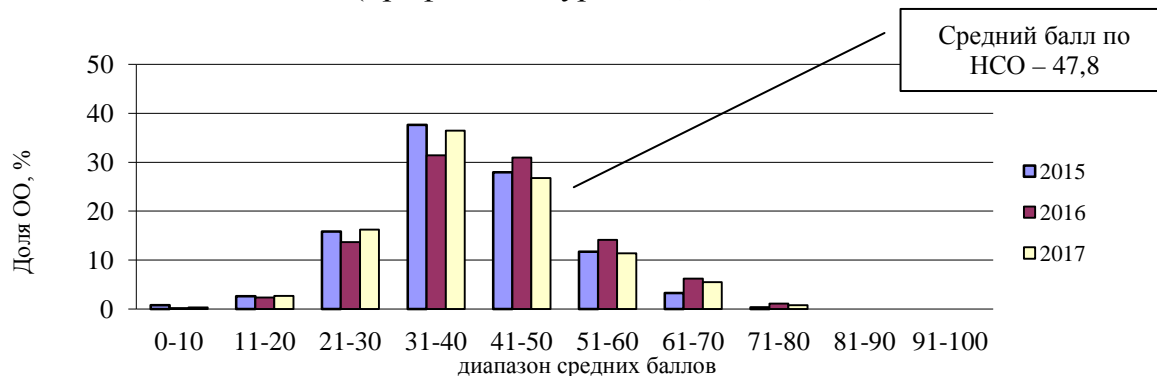


Распределение общеобразовательных организаций по средним баллам ЕГЭ по обязательным предметам

Русский язык (2015 – 2017 гг.)

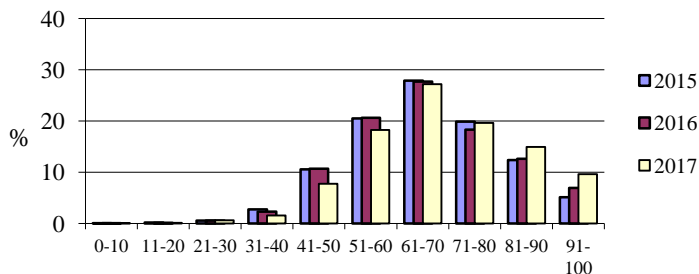


Математика (профильный уровень) (2015 – 2017 гг.)



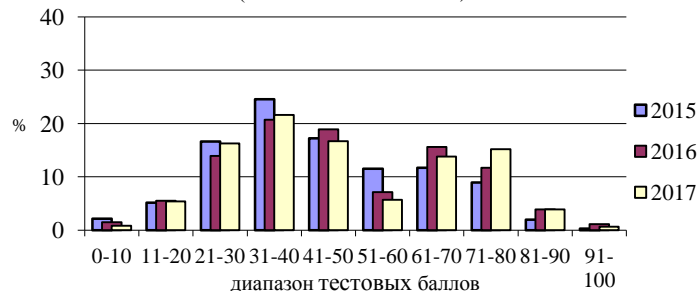
Распределение тестовых баллов участников ЕГЭ по предметам (2015 – 2017 гг.)

Русский язык
(минимальный балл - 36)



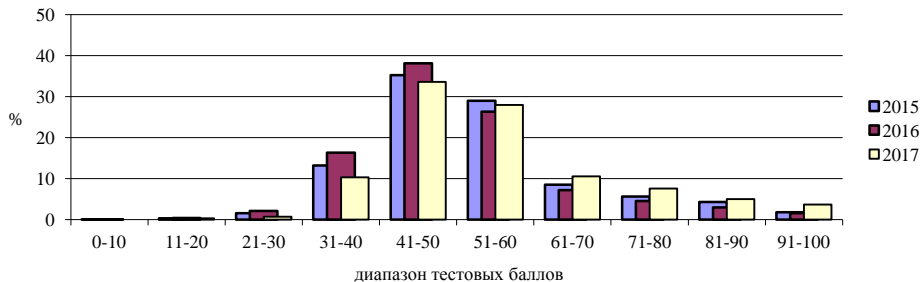
диапазон тестовых баллов

Математика (профильный уровень, 2015 – 2017 гг.)
(минимальный балл - 27)



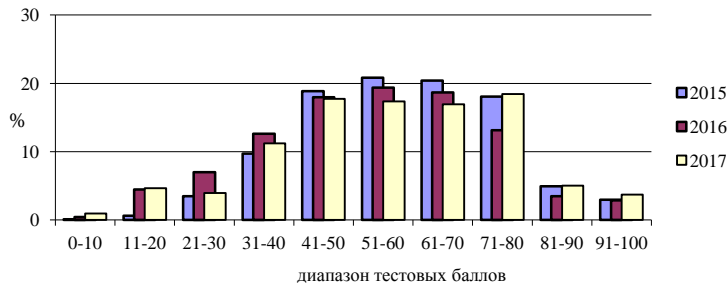
диапазон тестовых баллов

Физика
(минимальный балл - 36)

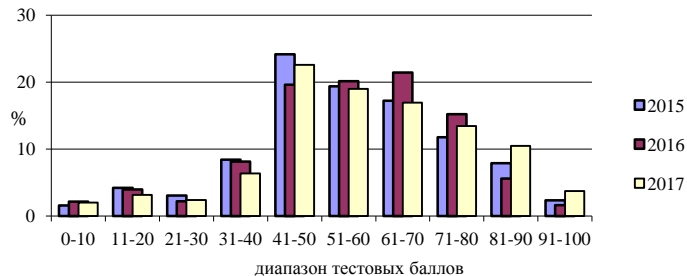


диапазон тестовых баллов

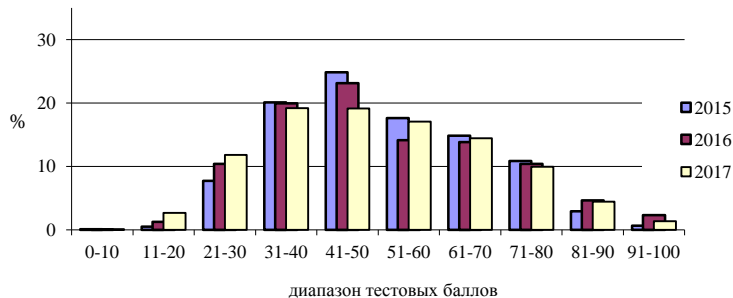
Химия
(минимальный балл - 36)



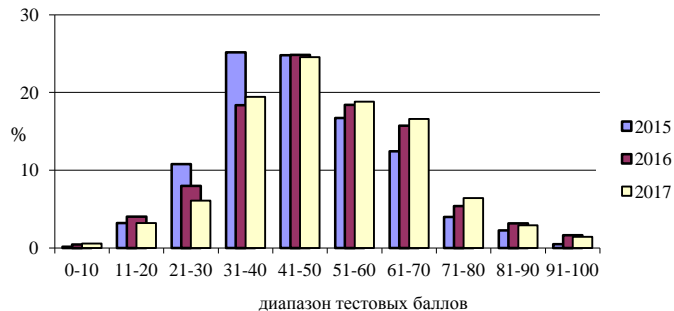
Информатика и ИКТ
(минимальный балл - 40)



Биология
(минимальный балл - 36)

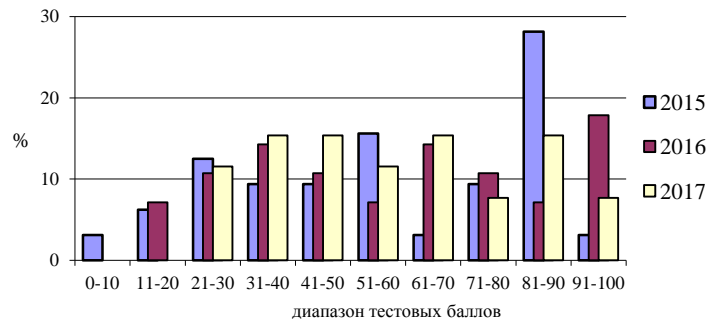
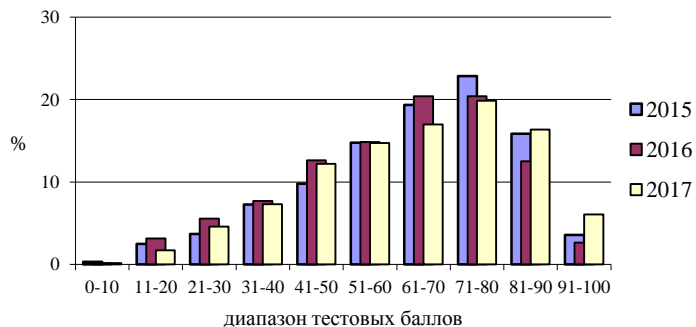


История
(минимальный балл - 32)

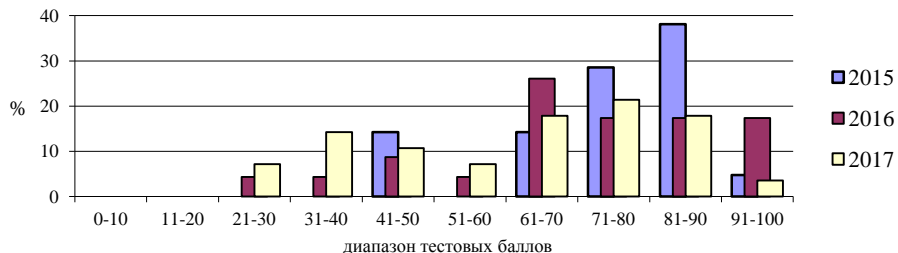


Английский язык (письменно и устно, 2015 – 2017 г.)
(минимальный балл - 22)

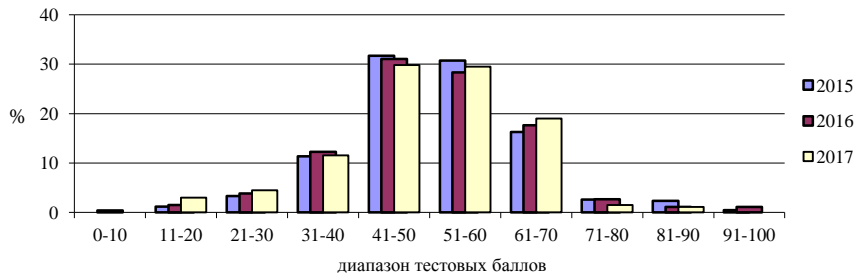
Немецкий язык (письменно и устно, 2015 – 2017 г.)
(минимальный балл - 22)



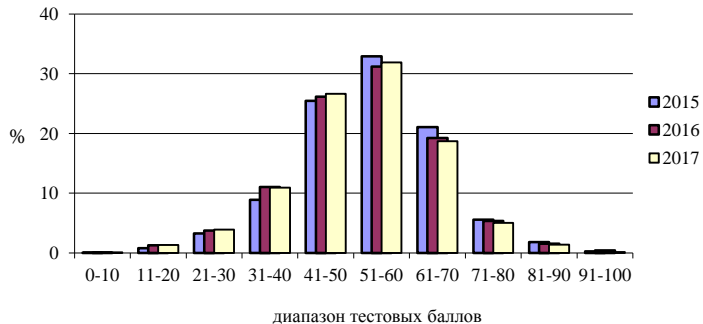
Французский язык (письменно и устно, 2015 – 2017 г.)
(минимальный балл - 22)



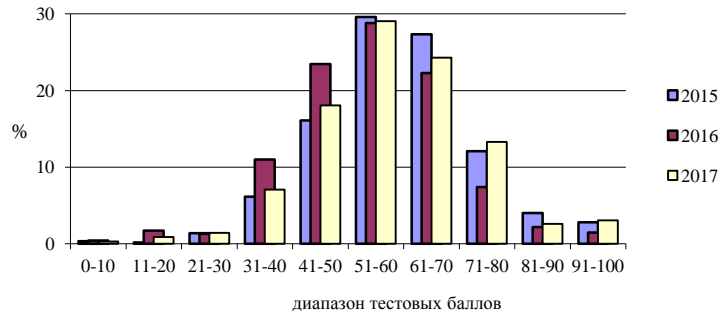
География
(минимальный балл - 37)



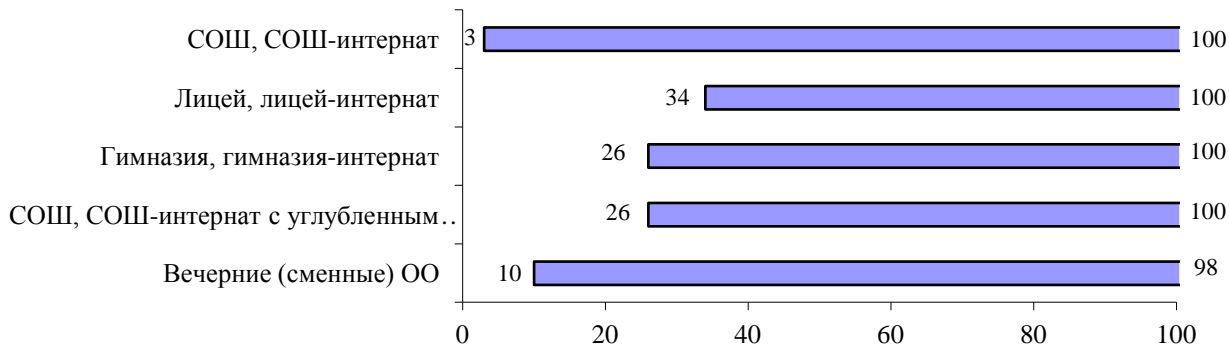
Обществознание
(минимальный балл - 42)



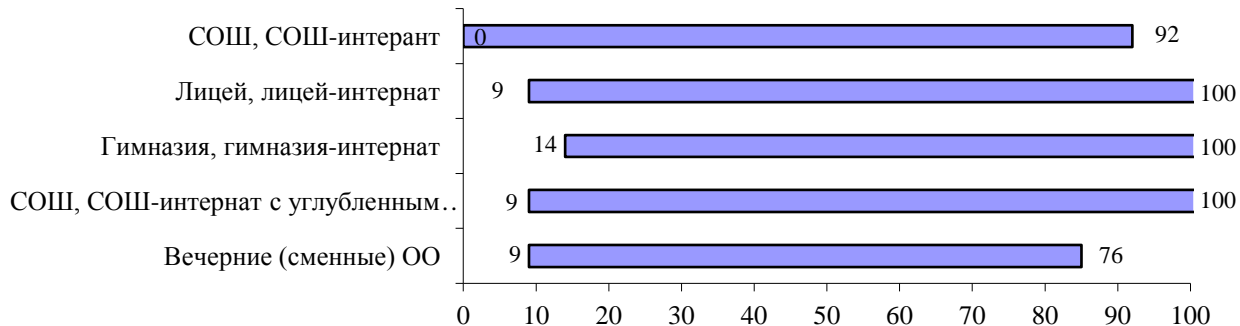
Литература
(минимальный балл - 32)



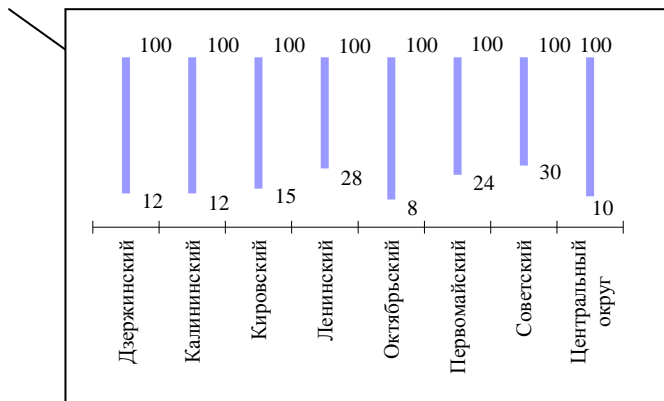
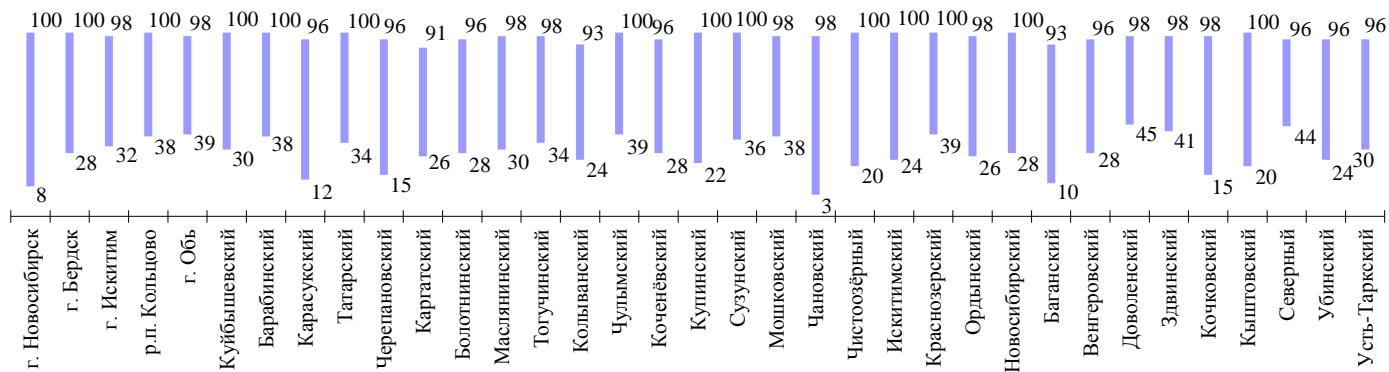
Размах тестового балла по категориям участников ЕГЭ по русскому языку (2017 г.)



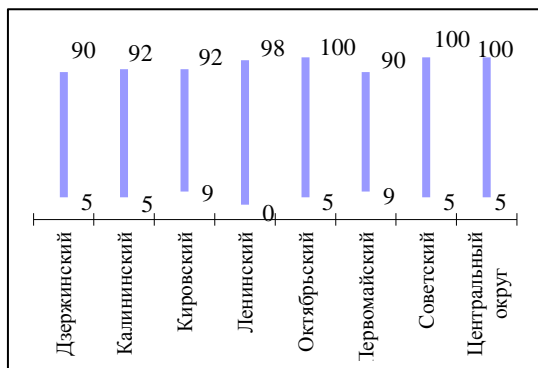
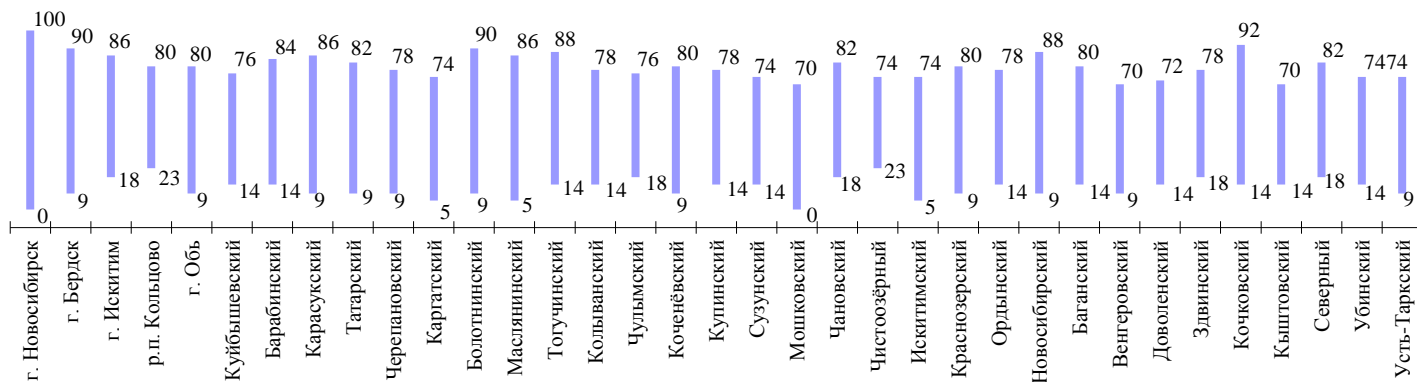
Размах тестового балла по категориям участников ЕГЭ по математике (профильный уровень) (2017 г.)



Размах тестового балла участников ЕГЭ по русскому языку по муниципальным районам (городским округам) НСО и административным районам (округу) г. Новосибирска (2017 г.)



Размах тестового балла участников ЕГЭ по математике (профильный уровень) по муниципальным районам (городским округам) НСО и административным районам (округу) г. Новосибирска (2017 г.)



Отношение среднего балла 10% образовательных организаций с лучшими результатами к среднему баллу 10% образовательных организаций с худшими результатами по предметам
(2015 – 2017 гг.)

Предмет	Средний балл ЕГЭ в 10% ОО с лучшими результатами			Средний балл ЕГЭ в 10% ОО с худшими результатами			Отношение среднего балла ЕГЭ в 10% ОО с лучшими результатами к среднему баллу ЕГЭ в 10% ОО с худшими результатами		
	2015	2016	2017	2015	2016	2017	2015	2016	2017
Русский язык	77,4	77,5	80,6	47,5	46,1	51,2	1,6	1,7	1,6
Математика	60,1 ¹⁵	64,6	63,4	21,3 ²	22,8	22,0	2,8 ¹²	2,8	2,9
Физика	63,7	61,9	68,2	35,8	34,6	36,4	1,8	1,8	1,9
Химия	76,5	71,9	75,3	31,5	21,1	20,0	2,4	3,4	3,8
Информатика и ИКТ	72,1	73,4	73,7	18,9	22,1	23,7	3,8	3,3	3,1
Биология	70,0	73,5	72,4	30,3	29,1	26,2	2,3	2,5	2,8
История	64,0	70,5	68,6	27,8	27,4	28,9	2,3	2,6	2,4
География	72,5	77,4	68,9	32,2	26,6	26,6	2,3	2,9	2,6
Английский язык	80,7	78,6	81,2	24,8	23,9	27,2	3,3	3,3	3,0
Немецкий язык	86,2	95,0	88,0	14,3	19,3	28,5	6,0	4,9	3,1
Французский язык	90,0	83,0	80,4	43,0	29,0	22,0	2,1	2,9	3,7
Обществознание	66,7	65,7	65,2	38,2	34,0	35,7	1,7	1,9	1,8
Литература	76,6	72,9	77,2	38,0	34,6	33,5	2,0	2,1	2,3

¹⁵ Профильный уровень.

Результаты ЕГЭ по русскому языку (2017 г.)

Район (город)	Участники экзамена	Набрали ниже минимального количества баллов		Средний балл	Набрали выше среднего по НСО		Сдали экзамен на высоком уровне		Сдали экзамен на 81 и более баллов	
		чел.	%		–	чел.	%	чел.	%	чел.
г. Бердск	498	0	0	70,8	281	56,4	199	39,9	138	27,7
г. Искитим	266	0	0	67,9	127	47,7	83	31,2	49	18,4
р.п. Кольцово	98	0	0	71,6	55	56,1	43	43,9	30	30,6
Дзержинский	611	3	0,5	65,8	263	43,0	177	29,0	114	18,7
Калининский	931	5	0,5	66,8	440	47,3	286	30,7	179	19,2
Кировский	730	1	0,1	68,7	361	49,5	269	36,8	190	26,0
Ленинский	1264	0	0	70,7	733	58,0	510	40,3	342	27,1
Октябрьский	807	3	0,4	69,7	445	55,1	311	38,5	209	25,9
Первомайский	305	0	0	65,5	127	41,6	80	26,2	53	17,4
Советский	998	0	0	76,5	729	73,0	598	59,9	448	44,9
Центральный округ	1818	2	0,1	72,7	1151	63,3	877	48,2	610	33,6
г. Обь	78	0	0	66,9	34	43,6	17	21,8	11	14,1
Куйбышевский	230	0	0	68,7	119	51,7	81	35,2	47	20,4
Барабинский	204	0	0	69,4	102	50,0	72	35,3	51	25,0
Карасукский	293	4	0,1	59,5	82	28,0	49	16,7	31	18,6
Татарский	180	0	0	67,9	82	45,6	56	31,1	35	19,0
Черепановский	184	2	1,1	66,5	88	47,8	51	29,3	32	17,4
Каргатский	86	0	0	66,4	41	47,7	27	31,4	12	13,9
Болотнинский	134	0	0	63,8	47	35,1	29	21,6	21	15,7
Маслянинский	145	0	0	67,6	67	46,2	44	30,3	25	17,2
Тогучинский	191	0	0	67,6	91	47,6	61	31,9	40	20,9
Кольванский	70	0	0	66,3	36	51,4	21	30,0	10	14,3
Чулымский	66	0	0	66,2	25	37,9	12	18,2	9	13,6
Коченёвский	152	0	0	61,4	43	28,3	31	20,4	19	12,5
Купинский	178	1	0,6	65,5	73	41,0	51	28,7	29	16,3
Сузунский	131	0	0	68,1	59	45,0	43	32,8	30	24,8
Мошковский	121	0	0	63,3	39	32,2	28	23,1	19	15,7
Чановский	93	2	2,1	68,1	43	46,2	30	32,3	23	24,7
Чистоозёрный	107	1	0,9	66,1	49	45,8	33	30,8	19	17,8

Район (город)	Участники экзамена	Набрали ниже минимального количества баллов		Средний балл	Набрали выше среднего по НСО		Сдали экзамен на высоком уровне		Сдали экзамен на 81 и более баллов	
		чел.	%		чел.	%	чел.	%	чел.	%
Искитимский	235	0	0	64,9	98	41,7	60	25,5	38	16,2
Краснозерский	175	0	0	68,8	87	49,7	54	30,9	36	20,6
Ордынский	166	0	0	67,5	82	49,4	63	37,9	36	21,7
Новосибирский	401	0	0	66,4	171	42,6	114	28,4	72	17,9
Баганский	113	2	1,8	64,3	44	38,9	31	27,4	19	16,8
Венгеровский	80	0	0	64,7	30	37,5	18	22,5	11	13,8
Доволенский	90	0	0	67,8	42	46,7	29	32,2	17	18,9
Здвинский	65	0	0	68,1	30	46,2	19	29,2	11	16,9
Кочковский	91	1	1,1	62,3	28	30,8	20	22,0	11	12,1
Кыштовский	86	1	1,2	62,8	28	32,6	16	18,6	11	12,8
Северный	46	0	0	68,4	23	50,0	13	28,3	9	19,6
Убинский	59	0	0	64,7	23	39,0	16	27,1	12	20,3
Усть-Таркский	76	0	0	61,4	23	30,3	13	17,1	8	10,5
Всего по МР НСО	4248	14	0,3	-	1795	42,3	1185	27,9	743	17,5
Всего по ГО НСО	940	0	0	-	497	52,9	342	36,4	228	24,3
Всего по г. Новосибирску	7464	14	0,2	-	4249	56,9	3108	41,6	2145	28,7
Итого	12652	28	0,2	68,6	6541	51,7	4635	36,6	3116	24,6

Результаты ЕГЭ по математике (базовый уровень, 2017 г.)

Район (город)	Участники экзамена	Набрали выше минимального количества баллов		Район (город) чел.	Участники экзамена	Набрали выше минимального количества баллов	
	чел.	чел.	%		чел.	чел.	%
г. Бердск	493	492	99,8	Купинский	136	134	98,5
г. Искитим	265	264	99,6	Сузунский	125	124	99,2
р.п. Кольцово	85	85	100	Мошковский	121	119	98,3
Дзержинский	537	522	97,2	Чановский	90	88	97,8
Калининский	813	796	97,9	Чистоозёрный	102	101	99,0
Кировский	702	697	99,3	Искитимский	211	207	98,1
Ленинский	988	986	99,8	Краснозерский	159	159	100
Октябрьский	789	784	99,4	Ордынский	157	155	98,7
Первомайский	283	279	98,6	Новосибирский	376	373	99,2
Советский	569	567	99,6	Баганский	113	110	97,3
Центральный округ	1476	1458	98,8	Венгеровский	80	80	100
г. Обь	78	78	100	Доволенский	90	90	100
Куйбышевский	201	200	99,5	Здвинский	59	59	100
Барабинский	202	202	100	Кочковский	89	88	98,9
Карасукский	291	283	97,3	Кыштовский	86	85	98,8
Татарский	163	162	99,4	Северный	46	46	100
Черепановский	169	164	97,0	Убинский	55	55	100
Каргатский	85	83	97,6	Усть-Тарский	76	76	100
Болотнинский	133	130	97,7	Всего по МР НСО	3996	3952	98,9
Маслянинский	140	140	100	Всего по ГО НСО	921	919	99,8
Тогучинский	160	159	99,4	Всего по г. Новосибирску	6157	6089	98,9
Кольванский	69	69	100				
Чулымский	63	63	100				
Коченёвский	149	148	99,3	Итого	11074	10960	98,9

Результаты ЕГЭ по математике (профильный уровень, 2017 г.)

Район (город)	Участники экзамена	Набрали ниже минимального количества баллов		Средний балл	Набрали выше среднего по НСО		Сдали экзамен на высоком уровне		Сдали экзамен на 81 и более баллов	
		чел.	%		–	чел.	%	чел.	%	чел.
г. Бердск	314	36	11,5	49,6	153	48,7	98	31,2	11	3,5
г. Искитим	132	8	6,1	44,9	47	35,6	14	10,6	1	0,8
р.п. Кольцово	67	2	2,9	49,2	31	46,3	21	31,3	0	0
Дзержинский	373	66	17,7	45,8	161	43,2	98	26,3	10	2,7
Калининский	545	68	12,5	48,2	256	46,9	152	27,9	12	2,2
Кировский	466	64	13,7	48,4	228	48,9	128	15,3	11	2,4
Ленинский	839	63	7,5	54,1	495	59,0	331	39,5	41	4,9
Октябрьский	516	57	11,0	47,8	228	44,2	135	26,2	9	1,7
Первомайский	182	29	15,9	46,5	80	43,9	45	24,7	3	1,6
Советский	785	36	4,6	64,7	598	76,2	485	61,8	170	21,7
Центральный округ	1130	97	8,6	54,1	671	59,4	438	38,8	73	6,5
г. Обь	45	2	4,4	51,4	27	60,0	7	15,6	0	0
Куйбышевский	126	18	14,3	41,4	39	30,9	17	13,5	0	0
Барабинский	153	22	14,4	41,4	53	34,6	18	11,8	1	0,7
Карасукский	162	37	22,8	38,2	43	26,5	26	16,0	2	1,2
Татарский	112	20	17,9	40,6	33	29,5	12	10,7	2	1,8
Черепановский	130	31	23,8	37,2	28	21,5	14	10,8	0	0
Каргатский	42	5	11,9	39,0	10	23,8	3	7,1	0	0
Болотнинский	61	14	22,9	36,1	11	18,0	4	6,6	1	1,6
Маслянинский	97	25	25,8	37,1	19	19,6	8	8,2	1	1,0
Тогучинский	120	21	17,5	42,1	37	30,8	18	15,0	2	1,7
Кольванский	41	6	14,6	40,9	12	29,3	4	9,8	0	0
Чулымский	37	8	21,6	39,5	9	24,3	3	8,1	0	0
Коченёвский	72	22	30,6	35,0	16	22,2	5	6,9	0	0
Купинский	106	9	8,5	41,6	31	29,2	12	11,3	0	0
Сузунский	81	17	21,0	38,3	20	24,7	9	11,1	0	0
Мошковский	63	17	26,9	36,1	13	20,6	4	6,3	0	0
Чановский	54	5	9,3	42,8	19	35,2	8	14,8	1	1,9
Чистоозёрный	45	4	8,9	42,9	14	31,1	6	13,3	0	0

Район (город)	Участники экзамена	Набрали ниже минимального количества баллов		Средний балл	Набрали выше среднего по НСО		Сдали экзамен на высоком уровне		Сдали экзамен на 81 и более баллов	
	чел.	чел.	%		чел.	%	чел.	%	чел.	%
Искитимский	137	34	24,8	35,6	25	18,2	9	6,6	0	0
Краснозерский	106	15	14,2	44,0	37	34,9	21	19,8	0	0
Ордынский	84	12	14,3	40,8	23	27,4	12	15,5	0	0
Новосибирский	243	33	13,6	43,5	83	34,2	39	16,0	3	1,2
Баганский	58	14	24,1	39,7	15	25,9	7	12,1	0	0
Венгеровский	54	15	27,8	34,7	10	18,5	2	3,7	0	0
Доволенский	61	11	18,0	39,2	18	29,5	7	11,5	0	0
Здвинский	38	3	7,9	40,0	15	39,5	1	2,6	0	0
Кочковский	47	12	25,5	38,1	12	25,5	3	6,4	2	4,3
Кыштовский	33	6	18,2	37,4	6	18,2	1	3,0	0	0
Северный	26	6	23,1	40,3	7	26,9	5	19,2	1	3,8
Убинский	35	6	17,1	35,6	4	11,4	1	2,9	0	0
Усть-Таркский	33	9	27,3	33,6	4	12,1	1	3,0	0	0
Всего по МР НСО	2457	457	18,6	-	666	27,1	280	11,4	16	0,7
Всего по ГО НСО	558	48	8,6	-	258	46,2	140	25,1	12	2,2
Всего по г. Новосибирску	4836	480	9,9	-	2717	56,2	1812	37,5	329	6,8
Итого	7851	985	12,5	47,8	3641	46,4	2232	28,4	357	4,5

Результаты ЕГЭ по физике (2017 г.)

Район (город)	Участники экзамена	Набрали ниже минимального количества баллов		Средний балл	Набрали выше среднего по НСО		Сдали экзамен на высоком уровне		Сдали экзамен на 81 и более баллов	
		чел.	%		–	чел.	%	чел.	%	чел.
г. Бердск	103	2	1,9	55,3	45	43,7	29	28,2	7	6,8
г. Искитим	42	0	0	51,7	12	28,6	4	9,5	0	0
р.п. Кольцово	19	0	0	52,5	6	31,6	3	15,8	1	5,3
Дзержинский	136	7	5,1	51,5	44	32,4	22	16,2	5	3,7
Калининский	186	3	1,6	56,0	82	44,1	55	29,6	19	10,2
Кировский	165	4	2,4	54,3	58	35,2	38	23,0	9	5,5
Ленинский	300	5	1,7	58,5	151	50,3	94	31,3	28	9,3
Октябрьский	167	2	1,2	52,8	51	30,5	25	15,0	3	1,8
Первомайский	45	2	4,4	50,0	15	33,3	3	6,7	1	2,2
Советский	296	3	1,0	70,3	217	73,3	175	59,1	101	34,1
Центральный округ	315	3	0,9	58,4	151	47,9	103	32,7	34	10,8
г. Обь	21	0	0	49,7	2	9,5	0	0	0	0
Куйбышевский	44	1	2,3	49,2	7	15,9	3	6,8	1	2,3
Барабинский	70	0	0	52,1	25	35,7	10	14,3	1	1,4
Карасукский	83	9	10,8	44,9	9	10,8	4	4,8	1	1,2
Татарский	47	2	4,3	47,4	9	19,1	3	6,4	0	0
Черепановский	29	2	6,9	45,4	4	13,8	1	3,4	0	0
Каргатский	13	1	7,7	47,7	2	15,4	1	7,7	0	0
Болотнинский	18	0	0	46,2	2	11,1	2	11,1	1	5,6
Маслянинский	18	0	0	46,7	2	11,1	1	5,6	1	5,6
Тогучинский	27	1	3,7	48,4	8	29,6	4	14,8	0	0
Кольванский	4	0	0	44,3	0	0	0	0	0	0
Чулымский	9	0	0	51,8	2	22,2	1	11,1	0	0
Коченёвский	18	2	1,1	42,3	1	5,6	0	0	0	0
Купинский	38	0	0	49,7	8	21,1	4	10,5	2	5,3
Сузунский	21	0	0	49,9	6	28,6	1	4,8	0	0
Мошковский	17	0	0	46,2	1	5,9	1	5,9	0	0
Чановский	18	1	5,6	46,9	3	16,7	1	5,6	0	0
Чистоозёрный	15	2	13,3	47,3	4	26,7	1	6,7	0	0

Район (город)	Участники экзамена	Набрали ниже минимального количества баллов		Средний балл	Набрали выше среднего по НСО		Сдали экзамен на высоком уровне		Сдали экзамен на 81 и более баллов	
		чел.	%		чел.	%	чел.	%	чел.	%
Искитимский	31	0	0	48,7	9	29,0	1	3,2	0	0
Краснозерский	29	0	0	48,1	5	17,2	3	10,3	1	3,4
Ордынский	17	0	0	51,8	5	29,4	2	11,8	0	0
Новосибирский	45	0	0	52,1	12	26,7	8	17,8	3	6,7
Баганский	24	1	4,2	44,8	3	12,5	0	0	0	0
Венгеровский	17	0	0	46,9	2	11,8	1	5,9	0	0
Доволенский	6	0	0	50,8	2	33,3	1	16,7	0	0
Здвинский	9	0	0	45,2	0	0	0	0	0	0
Кочковский	15	0	0	51,7	5	33,3	1	6,7	0	0
Кыштовский	6	0	0	44,7	0	0	0	0	0	0
Северный	4	0	0	46,0	1	25,0	0	0	0	0
Убинский	7	0	0	45,6	0	0	0	0	0	0
Усть-Таркский	4	1	25,0	38,0	0	0	0	0	0	0
Всего по МР НСО	703	23	3,3	-	136	19,3	55	7,8	11	1,6
Всего по ГО НСО	185	2	1,1	-	65	35,1	36	19,5	8	4,3
Всего по г. Новосибирску	1610	29	1,8	-	769	47,8	515	32,0	200	12,4
Итого	2498	54	2,2	54,4	970	38,8	606	24,3	219	8,8

Результаты ЕГЭ по химии (2017 г.)

Район (город)	Участники экзамена	Набрали ниже минимального количества баллов		Средний балл	Набрали выше среднего по НСО		Сдали экзамен на высоком уровне		Сдали экзамен на 81 и более баллов	
		чел.	%		–	чел.	%	чел.	%	чел.
г. Бердск	46	3	6,5	62,7	32	69,6	7	15,2	6	13,0
г. Искитим	22	2	9,1	53,8	9	40,9	2	9,1	1	4,5
р.п. Кольцово	23	1	4,3	57,3	10	43,5	2	8,7	2	8,7
Дзержинский	46	10	21,7	44,0	15	32,6	1	2,2	1	2,2
Калининский	68	14	20,6	50,6	26	38,2	3	4,4	2	2,9
Кировский	48	7	14,6	51,6	18	37,5	2	4,2	2	4,2
Ленинский	82	17	20,7	53,6	37	45,1	5	6,1	5	6,1
Октябрьский	65	10	15,4	51,2	26	40,0	2	3,1	2	3,1
Первомайский	19	4	21,1	49,5	8	42,1	0	0	0	0
Советский	181	4	2,2	70,2	145	80,1	46	25,4	40	22,1
Центральный округ	204	21	10,3	61,6	127	62,3	30	14,7	26	12,7
г. Обь	9	2	22,2	56,1	6	66,7	2	22,2	2	22,2
Куйбышевский	16	3	18,8	52,8	6	37,5	1	6,2	1	6,3
Барабинский	9	1	11,1	48,0	3	33,3	0	0	0	0
Карасукский	24	6	25,0	47,8	6	25,0	2	8,3	2	8,3
Татарский	19	2	10,5	53,9	9	47,4	0	0	0	0
Черепановский	15	2	13,3	48,6	2	13,3	0	0	0	0
Каргатский	11	1	9,0	55,9	7	63,6	0	0	0	0
Болотнинский	9	1	11,1	64,6	8	88,9	0	0	0	0
Маслянинский	18	6	33,3	47,5	5	27,8	2	11,1	1	5,6
Тогучинский	15	5	33,3	45,9	4	26,7	1	6,7	0	0
Кольванский	7	1	14,3	59,7	5	71,4	2	28,6	1	14,3
Чулымский	4	0	0	47,5	1	25,0	0	0	0	0
Коченёвский	3	1	33,3	48,0	1	33,3	0	0	0	0
Купинский	4	0	0	51,5	1	25,0	0	0	0	0
Сузунский	15	5	33,3	42,6	3	20,0	0	0	0	0
Мошковский	13	5	38,5	38,8	2	15,4	0	0	0	0
Чановский	12	2	16,7	53,6	6	50,0	0	0	0	0
Чистоозёрный	4	0	0	62,3	2	50,0	1	25,0	0	0

Район (город)	Участники экзамена	Набрали ниже минимального количества баллов		Средний балл	Набрали выше среднего по НСО		Сдали экзамен на высоком уровне		Сдали экзамен на 81 и более баллов	
	чел.	чел.	%		–	чел.	%	чел.	%	чел.
Искитимский	11	3	27,3	41,1	1	9,1	0	0	0	0
Краснозерский	19	4	21,1	45,4	3	15,8	1	5,3	0	0
Ордынский	15	2	13,3	56,1	10	66,7	1	6,7	1	6,7
Новосибирский	27	4	14,8	53,9	10	37,0	2	7,4	2	7,4
Баганский	2	0	0	46,5	0	0	0	0	0	0
Венгеровский	6	2	33,3	45,7	1	16,7	0	0	0	0
Доволенский	7	1	14,3	49,7	2	28,6	0	0	0	0
Здвинский	6	1	16,7	51,2	3	50,0	0	0	0	0
Кочковский	8	1	12,5	54,3	3	37,5	1	12,5	0	0
Кыштовский	9	1	11,1	53,3	4	44,4	0	0	0	0
Северный	2	0	0	53,5	1	50,0	0	0	0	0
Убинский	3	2	66,7	36,0	1	33,3	0	0	0	0
Усть-Таркский	8	1	12,5	43,1	1	12,5	0	0	0	0
Всего по МР НСО	321	63	19,6	-	111	34,6	14	4,4	10	3,1
Всего по ГО НСО	100	8	8,0	-	57	57,0	13	13,0	11	11,0
Всего по г. Новосибирску	713	87	12,2	-	402	56,4	89	12,5	78	10,9
Итого	1134	158	13,9	55,4	570	50,3	116	10,2	99	8,7

Результаты ЕГЭ по информатике и ИКТ (2017 г.)

Район (город)	Участники экзамена	Набрали ниже минимального количества баллов		Средний балл	Набрали выше среднего по НСО		Сдали экзамен на высоком уровне		Сдали экзамен на 81 и более баллов	
		чел.	%		–	чел.	%	чел.	%	чел.
г. Бердск	49	3	6,1	60,4	27	55,1	4	8,2	5	10,2
г. Искитим	25	1	4,0	60,0	12	48,0	3	12,0	3	12,0
р.п. Кольцово	22	3	13,6	52,9	8	36,4	0	0	1	4,5
Дзержинский	103	20	19,4	52,9	45	43,7	4	3,9	7	6,8
Калининский	131	22	16,8	50,5	37	28,2	6	4,6	10	7,6
Кировский	125	11	8,8	60,4	69	55,2	9	7,2	27	21,6
Ленинский	242	18	7,4	57,5	111	45,9	17	7,0	25	10,3
Октябрьский	113	11	9,7	55,2	47	41,6	9	7,9	13	11,5
Первомайский	32	5	15,6	52,6	13	40,6	0	0	1	3,1
Советский	275	18	6,5	66,8	190	69,1	56	20,4	81	29,5
Центральный округ	301	25	8,3	63,6	182	60,5	41	13,6	71	23,6
г. Обь	3	0	0	58,7	1	33,3	0	0	1	33,3
Куйбышевский	41	2	4,9	55,0	18	43,9	0	0	0	0
Барабинский	53	2	3,8	54,9	17	32,1	1	1,9	3	5,7
Карасукский	23	5	21,7	49,0	8	34,8	0	0	0	0
Татарский	7	3	42,9	38,0	1	14,3	0	0	0	0
Черепановский	11	2	18,2	51,3	5	45,5	0	0	0	0
Каргатский	4	1	25,0	46,3	1	25,0	0	0	0	0
Болотнинский	11	2	18,2	53,6	4	36,4	2	18,2	2	18,2
Маслянинский	9	1	11,1	47,2	2	22,2	0	0	0	0
Тогучинский	8	0	0	53,0	3	37,5	0	0	0	0
Кольванский	2	0	0	62,0	2	100	0	0	0	0
Чулымский	17	4	23,5	49,6	4	23,5	0	0	1	5,9
Коченёвский	9	1	11,1	49,9	3	33,3	0	0	0	0
Купинский	21	5	23,8	43,9	1	4,8	0	0	0	0
Сузунский	4	1	25,0	48,3	1	25,0	0	0	0	0
Мошковский	8	0	0	53,8	3	37,5	0	0	0	0
Чановский	8	0	0	55,3	4	50,0	0	0	0	0
Чистоозёрный	10	1	10,0	60,1	5	50,0	1	10,0	2	20,0

Район (город)	Участники экзамена	Набрали ниже минимального количества баллов		Средний балл	Набрали выше среднего по НСО		Сдали экзамен на высоком уровне		Сдали экзамен на 81 и более баллов	
		чел.	%		чел.	%	чел.	%	чел.	%
Искитимский	22	2	9,1	51,0	6	27,3	0	0	0	0
Краснозерский	12	1	8,3	57,6	7	58,3	0	0	1	8,3
Ордынский	10	3	30,0	49,1	3	30,0	0	0	0	0
Новосибирский	37	7	18,9	49,3	14	37,8	1	2,7	1	2,7
Баганский	6	1	16,7	40,3	1	16,7	0	0	0	0
Венгеровский	7	0	0	53,1	2	28,6	0	0	0	0
Доволенский	4	1	25,0	47,5	1	25,0	0	0	0	0
Здвинский	10	1	10,0	51,5	2	20,0	0	0	0	0
Кочковский	5	1	20,0	51,0	2	40,0	1	20,0	1	20,0
Кыштовский	8	0	0	51,0	2	25,0	0	0	0	0
Северный	8	4	50,0	41,1	2	25,0	0	0	0	0
Убинский	3	0	0	45,7	0	0	0	0	0	0
Усть-Таркский	4	1	25,0	40,8	1	25,0	0	0	0	0
Всего по МР НСО	382	52	13,6	-	125	32,7	6	1,6	18	4,7
Всего по ГО НСО	99	7	7,1	-	48	48,5	7	7,1	10	10,1
Всего по г. Новосибирску	1322	130	9,8	-	694	52,5	142	10,7	228	17,2
Итого	1803	189	10,5	57,5	867	48,1	155	8,6	256	14,2

Результаты ЕГЭ по биологии (2017 г.)

Район (город)	Участники экзамена	Набрали ниже минимального количества баллов		Средний балл	Набрали выше среднего по НСО		Сдали экзамен на высоком уровне		Сдали экзамен на 81 и более баллов	
		чел.	%		–	чел.	%	чел.	%	чел.
г. Бердск	83	14	16,9	51,1	40	48,2	5	6,0	2	2,4
г. Искитим	42	6	14,3	49,2	19	45,2	2	4,8	1	2,4
р.п. Кольцово	27	3	11,1	60,1	21	77,8	3	11,1	2	7,4
Дзержинский	78	20	25,6	48,1	36	46,2	1	1,3	1	1,3
Калининский	129	32	24,8	48,1	50	38,8	9	7,0	8	6,2
Кировский	102	19	18,6	49,9	49	48,0	5	4,9	2	1,9
Ленинский	129	17	13,2	52,1	63	48,8	7	5,4	5	3,9
Октябрьский	139	34	24,5	50,7	74	53,2	6	4,3	5	3,6
Первомайский	49	18	36,7	42,6	16	32,7	0	0	0	0
Советский	181	13	7,2	65,7	143	79,0	46	25,4	40	22,1
Центральный округ	274	31	11,3	59,7	187	68,2	44	16,1	37	13,5
г. Обь	18	6	33,3	41,4	5	27,8	1	5,6	1	5,6
Куйбышевский	28	6	21,4	46,5	13	46,4	1	3,6	1	3,6
Барабинский	13	4	30,8	49,0	6	46,2	0	0	0	0
Карасукский	36	11	30,6	41,4	8	22,2	1	2,8	1	2,8
Татарский	40	11	27,5	43,5	11	27,5	0	0	0	0
Черепановский	43	13	30,2	42,5	10	23,3	0	0	0	0
Каргатский	29	9	31,0	44,4	10	34,5	0	0	0	0
Болотнинский	27	4	14,8	47,9	12	44,4	1	3,7	0	0
Маслянинский	43	14	32,6	43,5	13	30,2	1	2,3	1	2,3
Тогучинский	33	9	27,3	44,5	7	21,2	1	3,0	1	3,0
Кольванский	19	5	26,3	48,1	8	42,1	1	5,3	1	5,3
Чулымский	11	4	36,4	42,9	3	27,3	0	0	0	0
Коченёвский	30	15	50,0	36,5	5	16,7	0	0	0	0
Купинский	18	4	22,2	45,3	8	44,4	0	0	0	0
Сузунский	35	12	34,3	40,4	6	17,1	0	0	0	0
Мошковский	29	7	24,1	43,3	9	31,0	0	0	0	0
Чановский	19	2	10,5	49,3	9	47,4	0	0	0	0
Чистоозёрный	12	2	16,7	49,4	6	50,0	0	0	0	0

Район (город)	Участники экзамена	Набрали ниже минимального количества баллов		Средний балл	Набрали выше среднего по НСО		Сдали экзамен на высоком уровне		Сдали экзамен на 81 и более баллов	
	чел.	чел.	%		чел.	%	чел.	%	чел.	%
Искитимский	35	7	20,0	46,2	12	34,3	1	2,9	1	2,9
Краснозерский	38	9	23,7	44,8	12	31,6	0	0	0	0
Ордынский	31	4	12,9	50,3	16	51,6	0	0	0	0
Новосибирский	70	14	20,0	52,1	36	51,4	6	8,6	5	7,1
Баганский	11	2	18,2	42,8	2	18,2	0	0	0	0
Венгеровский	18	8	44,4	38,7	3	16,7	0	0	0	0
Доволенский	26	7	26,9	40,6	3	11,5	1	3,8	1	3,8
Здвинский	11	1	9,1	50,0	5	45,5	0	0	0	0
Кочковский	19	6	31,6	42,2	4	21,1	1	5,3	1	5,3
Кыштовский	20	6	30,0	45,7	9	45,0	0	0	0	0
Северный	4	1	25,0	50,3	2	50,0	0	0	0	0
Убинский	14	7	50,0	36,6	1	7,1	0	0	0	0
Усть-Таркский	17	7	41,2	41,6	6	35,3	0	0	0	0
Всего по МР НСО	779	211	27,1	-	255	32,7	15	1,9	13	1,7
Всего по ГО НСО	170	29	17,1	-	85	50,0	11	6,5	6	3,5
Всего по г. Новосибирску	1081	184	17,0	-	618	57,2	118	10,9	98	9,1
Итого	2030	424	20,9	50,4	958	47,2	144	7,1	117	5,8

Результаты ЕГЭ по истории (2017 г.)

Район (город)	Участники экзамена	Набрали ниже минимального количества баллов		Средний балл	Набрали выше среднего по НСО		Сдали экзамен на высоком уровне		Сдали экзамен на 81 и более баллов	
		чел.	%		–	чел.	%	чел.	%	чел.
г. Бердск	95	8	8,4	53,2	53	55,8	10	10,5	6	6,3
г. Искитим	62	1	1,6	53,9	35	56,5	4	6,5	0	0
р.п. Кольцово	22	1	4,5	51,6	12	54,5	1	4,5	1	4,5
Дзержинский	153	32	20,9	43,1	52	34,0	8	5,2	2	1,3
Калининский	194	16	8,2	48,4	80	41,2	11	5,7	4	2,1
Кировский	151	26	17,2	47,4	59	39,1	13	8,6	7	4,6
Ленинский	253	22	8,7	51,7	125	49,4	32	12,6	16	6,3
Октябрьский	177	20	11,3	47,7	75	42,4	8	4,5	4	2,2
Первомайский	78	14	7,9	46,1	29	37,2	5	6,4	3	3,8
Советский	138	7	5,1	56,8	83	60,1	28	20,3	15	10,9
Центральный округ	397	24	6,0	54,9	234	58,9	57	14,4	31	7,8
г. Обь	15	1	6,7	44,2	4	26,7	0	0	0	0
Куйбышевский	42	5	11,9	48,9	20	47,6	3	7,1	1	2,4
Барабинский	32	1	3,1	55,8	21	65,6	3	9,4	2	6,2
Карасукский	51	11	21,6	38,1	7	13,7	0	0	0	0
Татарский	32	1	3,1	47,9	12	37,5	2	6,2	1	3,1
Черепановский	37	3	8,1	48,0	13	35,1	2	5,4	0	0
Каргатский	24	3	12,5	52,7	17	70,8	1	4,2	0	0
Болотнинский	19	1	5,3	55,3	10	52,6	4	21,0	1	5,3
Маслянинский	23	1	4,3	49,0	8	34,8	1	4,3	1	4,3
Тогучинский	33	4	12,1	46,8	10	30,3	2	6,1	1	3,0
Кольванский	16	2	12,5	46,8	6	37,5	1	6,2	1	6,2
Чулымский	17	0	0	56,1	11	64,7	3	17,6	1	5,9
Коченёвский	34	5	14,7	49,5	16	47,0	2	5,9	1	2,9
Купинский	40	2	5	46,3	11	27,5	4	10,0	0	0
Сузунский	25	3	12	47,3	11	44,0	2	8,0	1	4,0
Мошковский	21	1	4,8	44,8	7	33,3	0	0	0	0
Чановский	10	0	0	55,9	4	40,0	2	2,0	1	1,0
Чистоозёрный	23	0	0	51,9	10	43,5	2	8,7	1	4,3

Район (город)	Участники экзамена	Набрали ниже минимального количества баллов		Средний балл	Набрали выше среднего по НСО		Сдали экзамен на высоком уровне		Сдали экзамен на 81 и более баллов	
		чел.	%		чел.	%	чел.	%	чел.	%
Искитимский	35	3	8,6	47,9	16	45,7	3	8,6	1	2,9
Краснозерский	24	0	0	56,1	13	54,2	4	16,7	1	4,2
Ордынский	20	1	5	55,6	14	70,0	2	10,0	1	5,0
Новосибирский	89	16	18,0	45,4	34	38,2	6	6,7	3	3,4
Баганский	18	0	0	48,7	7	38,9	0	0	0	0
Венгеровский	13	0	0	46,9	4	30,8	0	0	0	0
Доволенский	16	2	12,5	49,8	8	50,0	1	6,2	0	0
Здвинский	8	0	0	50,3	5	62,5	0	0	0	0
Кочковский	11	3	27,3	39,2	1	9,1	1	9,1	1	9,1
Кыштовский	16	1	6,25	46,3	4	25,0	1	6,2	0	0
Северный	13	2	15,4	50,2	6	46,1	3	23,1	0	0
Убинский	13	3	23,1	41,5	4	30,8	0	0	0	0
Усть-Таркский	12	0	0	53,8	6	50,0	2	16,7	0	0
Всего по МР НСО	767	74	9,6	-	309	40,3	57	7,43	20	2,6
Всего по ГО НСО	194	11	5,7	-	104	53,6	15	7,7	7	3,6
Всего по г. Новосибирску	1541	161	10,4	-	737	47,8	162	10,5	82	5,5
Итого	2502	246	9,8	49,3	1150	46,0	234	9,4	109	4,4

Результаты ЕГЭ по географии (2017 г.)

Район (город)	Участники экзамена	Набрали ниже минимального количества баллов		Средний балл	Набрали выше среднего по НСО		Сдали экзамен на высоком уровне		Сдали экзамен на 81 и более баллов	
	чел.	чел.	%		чел.	%	чел.	%	чел.	%
г. Бердск	4	0	0	51,0	2	50,0	0	0	0	0
г. Искитим	1	0	0	50,0	1	100	0	0	0	0
р.п. Кольцово	5	0	0	56,0	3	60,0	0	0	0	0
Дзержинский	6	2	33,3	41,3	2	33,3	0	0	0	0
Калининский	42	6	14,3	45,7	15	35,7	1	2,4	0	0
Кировский	14	2	14,3	47,7	8	57,1	1	7,1	0	0
Ленинский	28	2	7,1	55,4	21	75,0	2	7,1	1	3,6
Октябрьский	14	2	14,3	48,4	7	50,0	0	0	0	0
Первомайский	6	0	0	53,5	4	66,7	0	0	0	0
Советский	12	1	8,3	55,1	10	83,3	0	0	0	0
Центральный округ	35	6	17,1	48,2	16	45,7	4	11,4	2	5,7
г. Обь	1	0	0	41,0	0	0	0	0	0	0
Куйбышевский	0	0	0	0	0	0	0	0	0	0
Барабинский	1	0	0	66,0	1	100	0	0	0	0
Карасукский	2	1	50	33,5	0	0	0	0	0	0
Татарский	2	0	0	52,0	2	100	0	0	0	0
Черепановский	2	0	0	55,0	1	50,0	0	0	0	0
Каргатский	0	0	0	0	0	0	0	0	0	0
Болотнинский	6	2	33,3	41,0	4	66,7	0	0	0	0
Маслянинский	14	2	14,3	47,4	8	57,1	0	0	0	0
Тогучинский	5	0	0	52,6	4	80,0	0	0	0	0
Кольванский	2	0	0	46,0	1	50,0	0	0	0	0
Чулымский	1	0	0	55,0	1	100	0	0	0	0
Коченёвский	1	0	0	57,0	1	100	0	0	0	0
Купинский	4	0	0	51,0	3	75,0	0	0	0	0
Сузунский	2	0	0	60,5	2	100	0	0	0	0
Мошковский	5	0	0	47,4	1	20,0	0	0	0	0
Чановский	1	0	0	54,0	1	100	0	0	0	0

Район (город)	Участники экзамена	Набрали ниже минимального количества баллов		Средний балл	Набрали выше среднего по НСО		Сдали экзамен на высоком уровне		Сдали экзамен на 81 и более баллов	
	чел.	чел.	%	–	чел.	%	чел.	%	чел.	%
Чистоозёрный	4	0	0	57,0	3	75,0	0	0	0	0
Искитимский	9	0	0	49,7	4	44,4	0	0	0	0
Краснозерский	3	0	0	48,3	1	33,3	0	0	0	0
Ордынский	4	0	0	56,5	3	75,0	1	25,0	0	0
Новосибирский	10	1	10	53,5	6	60,0	1	10,0	0	0
Баганский	1	0	0	53,0	1	100	0	0	0	0
Венгеровский	5	1	20	44,0	2	40,0	0	0	0	0
Доволенский	1	1	100	21,0	0	0	0	0	0	0
Здвинский	1	0	0	51,0	1	100	0	0	0	0
Кочковский	0	0	0	0	0	0	0	0	0	0
Кыштовский	8	0	0	48,8	3	37,5	0	0	0	0
Северный	5	0	0	56,0	4	80,0	0	0	0	0
Убинский	0	0	0	0	0	0	0	0	0	0
Усть-Таркский	1	0	0	67,0	1	100	0	0	0	0
Всего по МР НСО	100	8	8,0	-	59	59,0	2	2,0	0	0
Всего по ГО НСО	11	0	0	-	6	54,5	0	0	0	0
Всего по г. Новосибирску	157	21	13,4	-	83	52,9	8	5,1	3	1,9
Итого	268	29	10,8	49,8	148	55,2	10	3,7	3	1,1

Результаты ЕГЭ по английскому языку (2017 г.)

Район (город)	Участники экзамена	Набрали ниже минимального количества баллов		Средний балл	Набрали выше среднего по НСО		Сдали экзамен на высоком уровне		Сдали экзамен на 81 и более баллов	
		чел.	%		–	чел.	%	чел.	%	чел.
г. Бердск	48	1	2,1	60,2	22	45,8	7	14,6	7	14,6
г. Искитим	21	0	0	59,2	10	47,6	0	0	1	4,7
р.п. Кольцово	11	0	0	72,1	8	72,7	3	72,7	3	27,3
Дзержинский	70	1	1,4	60,3	31	44,3	7	10,0	9	12,8
Калининский	83	5	6,0	61,2	43	51,8	19	23,0	21	25,3
Кировский	59	1	1,7	60,8	29	49,1	7	11,9	7	11,9
Ленинский	134	3	2,2	63,2	64	47,8	30	22,4	32	23,9
Октябрьский	107	1	0,9	63,1	61	57,0	19	17,7	19	17,7
Первомайский	19	1	5,3	55,0	7	36,8	1	5,3	3	15,8
Советский	106	2	1,9	69,4	72	67,9	26	24,5	32	30,2
Центральный округ	308	5	1,6	68,7	203	65,9	93	30,2	102	33,1
г. Обь	5	0	0	48,8	1	20,0	1	20,0	1	20,0
Куйбышевский	12	0	0	61,5	6	50,0	0	0	1	8,3
Барабинский	5	0	0	62,6	2	40,0	0	0	0	0
Карасукский	7	2	28,6	43,6	1	14,3	0	0	0	0
Татарский	4	0	0	44,3	0	0	0	0	0	0
Черепановский	4	1	25,0	40,0	0	0	0	0	0	0
Каргатский	1	0	0	61,0	0	0	0	0	0	0
Болотнинский	4	0	0	73,0	3	75,0	1	25,0	1	25,0
Маслянинский	3	0	0	58,3	1	33,3	0	0	0	0
Тогучинский	2	0	0	62,0	1	50,0	0	0	0	0
Кольванский	8	0	0	51,1	1	12,5	0	0	0	0
Чулымский	1	0	0	74,0	1	100	0	0	0	0
Коченёвский	8	0	0	58,3	4	50,0	0	0	0	0
Купинский	5	0	0	45,8	1	20,0	0	0	0	0
Сузунский	6	0	0	63,7	4	66,7	0	0	0	0
Мошковский	6	1	16,7	31,7	0	0	0	0	0	0
Чановский	2	0	0	54,0	0	0	0	0	0	0
Чистоозёрный	1	0	0	91,0	1	100	1	100	1	100

Район (город)	Участники экзамена	Набрали ниже минимального количества баллов		Средний балл	Набрали выше среднего по НСО		Сдали экзамен на высоком уровне		Сдали экзамен на 81 и более баллов	
		чел.	%		чел.	%	чел.	%	чел.	%
Искитимский	8	0	0	58,4	4	50,0	0	0	0	0
Краснозерский	4	0	0	41,0	0	0	0	0	0	0
Ордынский	7	1	14,3	51,4	3	42,9	0	0	0	0
Новосибирский	22	0	0	63,5	12	54,5	7	31,8	7	31,8
Баганский	2	0	0	55,0	0	0	0	0	0	0
Венгеровский	2	0	0	53,0	0	0	0	0	0	0
Доволенский	2	0	0	53,5	1	50,0	0	0	0	0
Здвинский	0	0	0	0	0	0	0	0	0	0
Кочковский	2	1	50,0	47,5	1	50,0	0	0	0	0
Кыштовский	0	0	0	0	0	0	0	0	0	0
Северный	6	0	0	62,5	3	50,0	1	16,7	1	16,7
Убинский	0	0	0	0	0	0	0	0	0	0
Усть-Таркский	2	0	0	32,5	0	0	0	0	0	0
Всего по МР НСО	136	6	4,4	-	50	37,5	10	7,3	11	8,1
Всего по ГО НСО	85	1	1,2	-	41	48,2	11	12,9	12	14,1
Всего по г. Новосибирску	886	19	2,1	-	510	57,6	202	22,8	225	25,4
Итого	1107	26	2,3	62,1	601	54,4	223	20,1	248	22,4

Результаты ЕГЭ по немецкому языку (2017 г.)

Район (город)	Участники экзамена	Набрали ниже минимального количества баллов		Средний балл	Набрали выше среднего по НСО		Набрали выше среднего по РФ		Сдали экзамен на высоком уровне		Сдали экзамен на 81 и более баллов	
		чел.	%		–	чел.	%	чел.	%	чел.	%	чел.
г. Бердск	2	0	0	37,5	0	0			0	0	0	0
г. Искитим	1	0	0	52,0	0	0			0	0	0	0
р.п. Кольцово	0	0	0	0	0	0			0	0	0	0
Дзержинский	1	0	0	67,0	1	100			0	0	0	0
Калининский	1	0	0	61,0	1	100			0	0	0	0
Кировский	1	0	0	84,0	1	100			1	100	1	100
Ленинский	2	0	0	73,0	2	100			1	50,0	1	50,0
Октябрьский	3	0	0	42,0	0	0			0	0	0	0
Первомайский	0	0	0	0	0	0			0	0	0	0
Советский	1	0	0	85,0	1	100			1	100	1	100
Центральный округ	5	0	0	79,8	4	80,0			3	60,0	3	60,0
г. Обь	0	0	0	0	0	0			0	0	0	0
Куйбышевский	1	0	0	42,0	0	0			0	0	0	0
Барабинский	0	0	0	0	0	0			0	0	0	0
Карасукский	1	0	0	22,0	0	0			0	0	0	0
Татарский	1	0	0	60,0	1	100			0	0	0	0
Черепановский	1	0	0	80,0	1	100			0	0	0	0
Каргатский	0	0	0	0	0	0			0	0	0	0
Болотнинский	0	0	0	0	0	0			0	0	0	0
Маслянинский	0	0	0	0	0	0			0	0	0	0
Тогучинский	1	0	0	65,0	1	100			0	0	0	0
Кольванский	0	0	0	0	0	0			0	0	0	0
Чулымский	0	0	0	0	0	0			0	0	0	0
Коченёвский	0	0	0	0	0	0			0	0	0	0
Купинский	0	0	0	0	0	0			0	0	0	0
Сузунский	1	0	0	47,0	0	0			0	0	0	0
Мошковский	0	0	0	0	0	0			0	0	0	0
Чановский	0	0	0	0	0	0			0	0	0	0
Чистоозёрный	0	0	0	0	0	0			0	0	0	0

Район (город)	Участники экзамена	Набрали ниже минимального количества баллов		Средний балл	Набрали выше среднего по НСО		Набрали выше среднего по РФ		Сдали экзамен на высоком уровне		Сдали экзамен на 81 и более баллов	
		чел.	%		чел.	%	чел.	%	чел.	%	чел.	%
Искитимский	0	0	0	0	0	0			0	0	0	0
Краснозерский	2	0	0	28,5	0	0			0	0	0	0
Ордынский	0	0	0	0	0	0			0	0	0	0
Новосибирский	0	0	0	0	0	0			0	0	0	0
Баганский	0	0	0	0	0	0			0	0	0	0
Венгеровский	1	0	0	35,0	0	0			0	0	0	0
Доволенский	0	0	0	0	0	0			0	0	0	0
Здвинский	0	0	0	0	0	0			0	0	0	0
Кочковский	0	0	0	0	0	0			0	0	0	0
Кыштовский	0	0	0	0	0	0			0	0	0	0
Северный	0	0	0	0	0	0			0	0	0	0
Убинский	0	0	0	0	0	0			0	0	0	0
Усть-Таркский	0	0	0	0	0	0			0	0	0	0
Всего по МР НСО	9	0	0	-	3	33,3			0	0	0	0
Всего по ГО НСО	3	0	0	-	0	0			0	0	0	0
Всего по г. Новосибирску	14	0	0	-	10	71,4			6	42,8	6	42,8
Итого	26	0	0	50,6	13	50,0			6	23,1	6	23,1

Результаты ЕГЭ по французскому языку (2017 г.)

Район (город)	Участники экзамена	Набрали ниже минимального количества баллов		Средний балл	Набрали выше среднего по НСО		Набрали выше среднего по РФ		Сдали экзамен на высоком уровне		Сдали экзамен на 81 и более баллов	
		чел.	%		–	чел.	%	чел.	%	чел.	%	чел.
г. Бердск	0	0	0	0	0	0			0	0	0	0
г. Искитим	0	0	0	0	0	0			0	0	0	0
р.п. Кольцово	0	0	0	0	0	0			0	0	0	0
Дзержинский	1	0	0	22,0	0	0			0	0	0	0
Калининский	1	0	0	72,0	1	100			0	0	0	0
Кировский	1	0	0	75,0	1	100			0	0	0	0
Ленинский	14	0	0	56,1	6	42,8			2	14,3	3	21,4
Октябрьский	2	0	0	42,5	0	0			0	0	0	0
Первомайский	0	0	0	0	0	0			0	0	0	0
Советский	7	0	0	80,3	7	100			3	42,8	3	42,8
Центральный округ	2	0	0	67,5	1	50,0			0	0	0	0
г. Обь	0	0	0	0	0	0			0	0	0	0
Куйбышевский	0	0	0	0	0	0			0	0	0	0
Барабинский	0	0	0	0	0	0			0	0	0	0
Карасукский	0	0	0	0	0	0			0	0	0	0
Татарский	0	0	0	0	0	0			0	0	0	0
Черепановский	0	0	0	0	0	0			0	0	0	0
Каргатский	0	0	0	0	0	0			0	0	0	0
Болотнинский	0	0	0	0	0	0			0	0	0	0
Маслянинский	0	0	0	0	0	0			0	0	0	0
Тогучинский	0	0	0	0	0	0			0	0	0	0
Кольванский	0	0	0	0	0	0			0	0	0	0
Чулымский	0	0	0	0	0	0			0	0	0	0
Коченёвский	0	0	0	0	0	0			0	0	0	0
Купинский	0	0	0	0	0	0			0	0	0	0
Сузунский	0	0	0	0	0	0			0	0	0	0
Мошковский	0	0	0	0	0	0			0	0	0	0
Чановский	0	0	0	0	0	0			0	0	0	0
Чистоозёрный	0	0	0	0	0	0			0	0	0	0

Район (город)	Участники экзамена	Набрали ниже минимального количества баллов		Средний балл	Набрали выше среднего по НСО		Набрали выше среднего по РФ		Сдали экзамен на высоком уровне		Сдали экзамен на 81 и более баллов	
	чел.	чел.	%	–	чел.	%	чел.	%	чел.	%	чел.	%
Искитимский	0	0	0	0	0	0			0	0	0	0
Краснозерский	0	0	0	0	0	0			0	0	0	0
Ордынский	0	0	0	0	0	0			0	0	0	0
Новосибирский	0	0	0	0	0	0			0	0	0	0
Баганский	0	0	0	0	0	0			0	0	0	0
Венгеровский	0	0	0	0	0	0			0	0	0	0
Доволенский	0	0	0	0	0	0			0	0	0	0
Здвинский	0	0	0	0	0	0			0	0	0	0
Кочковский	0	0	0	0	0	0			0	0	0	0
Кыштовский	0	0	0	0	0	0			0	0	0	0
Северный	0	0	0	0	0	0			0	0	0	0
Убинский	0	0	0	0	0	0			0	0	0	0
Усть-Таркский	0	0	0	0	0	0			0	0	0	0
Всего по МР НСО	0	0	0	-	0	0			0	0	0	0
Всего по ГО НСО	0	0	0	-	0	0			0	0	0	0
Всего по г. Новосибирску	28	0	0	-	16	57,1			5	17,9	6	21,4
Итого	28	0	0	62,3	16	57,1			5	17,9	6	21,4

Результаты ЕГЭ по обществознанию (2017 г.)

Район (город)	Участники экзамена	Набрали ниже минимального количества баллов		Средний балл	Набрали выше среднего по НСО		Сдали экзамен на высоком уровне		Сдали экзамен на 81 и более баллов	
		чел.	%		–	чел.	%	чел.	%	чел.
г. Бердск	325	36	11,1	54,4	183	56,3	22	6,8	6	1,8
г. Искитим	146	20	13,7	52,8	77	52,7	3	2,0	0	0
р.п. Кольцово	51	8	15,7	52,9	27	52,9	3	5,9	0	0
Дзержинский	388	100	25,8	47,6	145	37,4	8	2,1	3	0,8
Калининский	550	97	17,6	51,5	265	48,2	22	4,0	5	0,9
Кировский	425	92	21,6	51,6	205	48,2	23	5,4	8	1,9
Ленинский	728	74	10,2	54,9	418	57,4	55	7,5	20	2,7
Октябрьский	531	72	13,5	53,3	278	52,3	28	5,3	3	0,6
Первомайский	213	42	19,7	51,2	95	44,6	9	4,2	3	1,4
Советский	370	41	11,1	56,2	235	63,5	41	11,1	13	3,5
Центральный округ	1088	103	9,5	57,2	714	65,6	124	11,4	33	3,0
г. Обь	46	7	15,2	47,3	9	19,6	0	0	0	0
Куйбышевский	125	14	11,2	52,8	59	47,2	5	4,0	1	0,8
Барабинский	109	13	11,9	51,7	53	48,6	1	0,9	0	0
Карасукский	166	66	39,7	42,2	40	24,1	3	1,8	1	0,6
Татарский	100	19	19,0	49,8	37	37,0	3	3,0	0	0
Черепановский	121	28	23,1	49,2	39	32,2	3	2,5	2	1,6
Каргатский	48	5	10,4	51,7	26	54,2	1	2,1	0	0
Болотнинский	59	11	18,6	50,2	23	39,0	3	5,1	0	0
Маслянинский	74	19	25,7	50,5	38	51,3	3	4,0	2	2,7
Тогучинский	115	23	20,0	49,3	45	39,1	2	1,7	1	0,9
Кольванский	53	10	18,9	49,0	20	37,7	1	1,9	0	0
Чулымский	36	7	19,4	53,8	21	58,3	3	8,3	0	0
Коченёвский	97	22	22,7	47,5	35	36,1	3	3,1	0	0
Купинский	100	30	30,0	48,1	35	35,0	2	2,0	2	2,0
Сузунский	87	19	21,8	50,2	37	42,5	3	3,4	1	1,1
Мошковский	69	14	20,3	49,4	29	42,0	1	1,4	0	0
Чановский	47	4	8,5	55,4	30	63,8	3	6,4	0	0
Чистоозёрный	64	8	12,5	51,8	26	40,6	2	3,1	1	1,6

Район (город)	Участники экзамена	Набрали ниже минимального количества баллов		Средний балл	Набрали выше среднего по НСО		Сдали экзамен на высоком уровне		Сдали экзамен на 81 и более баллов	
	чел.	чел.	%		–	чел.	%	чел.	%	чел.
Искитимский	127	29	22,8	48,4	42	33,0	2	1,6	0	0
Краснозерский	96	11	11,5	53,7	53	52,2	6	6,2	0	0
Ордынский	85	9	10,6	54,2	48	56,5	3	3,5	1	1,2
Новосибирский	265	43	16,2	50,9	118	44,5	5	1,9	2	0,7
Баганский	52	4	7,7	51,6	20	38,5	1	1,9	0	0
Венгеровский	43	6	13,9	48,7	13	30,2	0	0	0	0
Доволенский	56	14	25,0	50,8	24	42,8	1	1,8	1	1,8
Здвинский	31	2	6,4	51,7	13	41,9	1	3,2	0	0
Кочковский	45	17	37,8	43,1	12	26,7	0	0	0	0
Кыштовский	40	8	20,0	48,4	14	35,0	0	0	0	0
Северный	31	11	35,5	45,5	10	32,2	2	6,4	1	3,2
Убинский	42	14	33,3	46,1	16	38,1	0	0	0	0
Усть-Таркский	31	6	19,3	51,4	14	45,2	1	3,2	0	0
Всего по МР НСО	2414	486	20,1	-	990	41,0	64	3,0	16	0,7
Всего по ГО НСО	568	71	12,5	-	296	52,1	28	4,9	6	1,0
Всего по г. Новосибирску	4293	621	14,5	-	2355	54,8	310	7,2	88	2,0
Итого	7275	1178	16,2	57,5	3641	50,0	402	5,5	110	1,5

Результаты ЕГЭ по литературе (2017 г.)

Район (город)	Участники экзамена	Набрали ниже минимального количества баллов		Средний балл	Набрали выше среднего по НСО		Сдали экзамен на высоком уровне		Сдали экзамен на 81 и более баллов	
		чел.	%		–	чел.	%	чел.	%	чел.
г. Бердск	22	0	0	62,8	16	72,7	2	9,1	1	4,5
г. Искитим	21	0	0	57,6	9	42,8	2	9,5	0	0
р.п. Кольцово	2	0	0	71,5	1	50,0	1	50,0	1	50,0
Дзержинский	41	3	7,3	48,7	9	21,9	3	7,3	1	2,4
Калининский	61	6	9,8	52,7	21	34,4	2	3,3	1	1,6
Кировский	42	1	2,4	60,3	28	66,7	7	16,7	1	2,4
Ленинский	66	0	0	59,4	30	45,4	10	15,1	5	7,6
Октябрьский	47	0	0	63,2	30	63,8	9	19,1	7	14,9
Первомайский	14	0	0	57,1	6	42,8	0	0	0	0
Советский	54	0	0	62,9	30	55,5	16	29,6	10	18,5
Центральный округ	154	3	1,9	60,7	91	59,1	24	15,6	11	7,1
г. Обь	9	0	0	54,8	4	44,4	0	0	0	0
Куйбышевский	13	1	7,7	55,1	4	30,8	0	0	0	0
Барабинский	13	0	0	59,5	7	53,8	0	0	0	0
Карасукский	8	0	0	49,3	2	25,0	0	0	0	0
Татарский	6	0	0	48,8	1	16,7	0	0	0	0
Черепановский	8	0	0	63,0	7	87,5	0	0	0	0
Каргатский	2	0	0	47,0	0	0	0	0	0	0
Болотнинский	3	0	0	50,0	1	33,3	1	33,3	0	0
Маслянинский	5	0	0	56,2	3	60,0	0	0	0	0
Тогучинский	7	0	0	55,9	4	57,1	0	0	0	0
Кольванский	4	0	0	60,5	3	75,0	0	0	0	0
Чулымский	3	0	0	58,0	1	33,3	0	0	0	0
Коченёвский	8	2	25,0	51,9	4	50,0	1	12,5	0	0
Купинский	5	0	0	56,2	2	40,0	0	0	0	0
Сузунский	5	0	0	65,0	4	80,0	2	40,0	0	0
Мошковский	9	0	0	54,7	4	44,4	0	0	0	0
Чановский	3	0	0	62,7	2	66,7	0	0	0	0
Чистоозёрный	2	0	0	62,5	2	100	0	0	0	0

Район (город)	Участники экзамена	Набрали ниже минимального количества баллов		Средний балл	Набрали выше среднего по НСО		Сдали экзамен на высоком уровне		Сдали экзамен на 81 и более баллов	
		чел.	%		чел.	%	чел.	%	чел.	%
Искитимский	9	0	0	59,3	6	66,7	0	0	0	0
Краснозерский	3	0	0	68,0	3	100	1	33,3	0	0
Ордынский	5	0	0	61,4	4	80,0	1	20,0	1	20,0
Новосибирский	16	0	0	59,2	10	62,5	0	0	0	0
Баганский	3	0	0	62,0	2	66,7	0	0	0	0
Венгеровский	2	0	0	50,5	0	0	0	0	0	0
Доволенский	5	1	20,0	45,6	1	20,0	0	0	0	0
Здвинский	3	0	0	58,3	1	33,3	0	0	0	0
Кочковский	3	1	33,3	34,0	0	0	0	0	0	0
Кыштовский	2	0	0	68,5	2	100	0	0	0	0
Северный	1	0	0	65,0	1	100	0	0	0	0
Убинский	3	0	0	50,7	1	33,3	0	0	0	0
Усть-Таркский	0	0	0	0	0	0	0	0	0	0
Всего по МР НСО	416	5	1,2	-	82	19,7	6	1,4	1	0,2
Всего по ГО НСО	63	0	0	-	38	60,3	5	7,9	2	3,2
Всего по г. Новосибирску	479	13	2,7	-	245	51,1	71	14,8	36	7,5
Итого	692	18	2,6	57,5	365	52,7	82	11,8	39	5,6

Информация о выпускниках общеобразовательных организаций, набравших по результатам
ЕГЭ 100 баллов (2017 г.)

Район (город)	Образовательная организация	Ф.И.О. учителя	Ф.И.О. выпускника
<i>Русский язык</i>			
Барабинский район	МБОУ СОШ №3	Пучкина Валентина Павловна	Ненько Анастасия Викторовна
Бердск	МБОУ СОШ №1	Иващенко Ольга Валентиновна	Сальков Вячеслав Алексеевич
Дзержинский район	МБОУ Лицей № 113	Дергачева Елена Алексеевна	Зверева Дарья Олеговна
Дзержинский район	МБОУ Лицей № 113	Дергачева Елена Алексеевна	Миловская Юлия Владимировна
Дзержинский район	МБОУ СОШ № 178	Казакова Елена Германовна	Коняхина Светлана Вячеславовна
Дзержинский район	МБОУ СОШ № 153	Ничипоренко Елена Станиславовна	Косарева Маргарита Сергеевна
Искитимский район	МКОУ «СОШ №3 р.п. Линево»	Побережная Лилия Владимировна	Евенко Арина Сергеевна
Калининский район	МАОУ «Гимназия №12»	Абрамова Лада Александровна	Головня Полина Игоревна
Калининский район	МАОУ «Гимназия №12»	Колодкина Татьяна Борисовна	Леонова Александра Алексеевна
Калининский район	МАОУ «Гимназия №12»	Колодкина Татьяна Борисовна	Сосновская Мария Игоревна

Кировский район	МБОУ ЛИТ	Стовбчатая Наталья Васильевна	Белоусова Дарья Григорьевна
Кировский район	МБОУ ЛИТ	Кикина Евгения Владимировна	Демидова Екатерина Алексеевна
Кировский район	МАОУ «Гимназия № 7 «Сибирская»	Лаптева Татьяна Владимировна	Гречко Любовь Вадимовна
Кировский район	МАОУ «Гимназия № 7 «Сибирская»	Лаптева Татьяна Владимировна	Ефременко Анастасия Михайловна
Кировский район	МАОУ «Гимназия № 7 «Сибирская»	Лаптева Татьяна Владимировна	Чекунова Альбина Олеговна
Кировский район	ГБОУ НСО «САКК им. А.И. Покрышкина (школа-интернат)»	Бояркина Ирина Юрьевна	Русских Дарья Алексеевна
Кольцово	МБОУ «Кольцовская школа № 5»	Гончарова Виктория Викторовна	Акимов Валерий Дмитриевич
Краснозерский район	МКОУ Краснозерская СОШ №1	Колесникова Марина Николаевна	Бакланова Анна Сергеевна
Куйбышевский район	МБОУ СОШ № 10	Кожемяченко Елена Викентьевна	Рубашкина Анна Александровна
Купинский район	МБОУ Лицей № 2	Шеломинская Людмила Александровна	Подберезная Виктория Николаевна
Кыштовский район	МКОУ Кыштовская СОШ № 2	Шаповалова Елена Геннадьевна	Благинина Дарья Владимировна

Ленинский район	МБОУ «Лицей № 136»	Чумакова Инга Владимировна	Великанов Даниил Спартакович
Ленинский район	МАОУ Вторая гимназия	Шадрина Татьяна Филипповна	Гребенкин Даниил Витальевич
Ленинский район	МБОУ ИЛ НГТУ	Бубнова Галина Алексеевна	Захарченко Алёна Сергеевна
Ленинский район	МБОУ СОШ № 27	Борейко Ирина Анатольевна	Корбе Валентина Юрьевна
Ленинский район	МБОУ СОШ № 48	Леонтович Галина Георгиевна	Курепина Юлия Дмитриевна
Ленинский район	МБОУ «Инженерный лицей НГТУ»	Черевко Алевтина Анриевна	Масленникова Наталья Александровна
Ленинский район	МБОУ «Инженерный лицей НГТУ»	Бубнова Галина Алексеевна	Стравинская Анна Константиновна
Ленинский район	МБОУ «Технический лицей при СГУГиТ»	Табарыкина Татьяна Васильевна	Морозова Софья Михайловна
Ленинский район	МБОУ «Новосибирская классическая гимназия № 17»	Елгащина Анжелла Эдуардовна	Трудненко Дарья Александровна
Ленинский район	МБОУ СОШ № 188	Новикова Марина Владимировна	Ушакова Александра Сергеевна
Новосибирский район	МКОУ Краснообская СОШ № 2	Несмелова Наталья Юрьевна	Пискунова Алина Алексеевна
Новосибирский	МБОУ - Кудряшовская	Кулага Олеся	Шилова Ирина Сергеевна

район	СПШ №25	Владимировна	
Октябрьский район	МБОУ СОШ №199	Осипова Ирина Александровна	Конов Илья Алексеевич
Октябрьский район	МАОУ Гимназия № 11 «Гармония»	Гурская Наталья Юрьевна	Асташова Вера Игоревна
Октябрьский район	МАОУ Гимназия № 11 «Гармония»	Устинова Галина Александровна	Бажина Полина Викторовна
Октябрьский район	МАОУ Гимназия № 11 «Гармония»	Гурская Наталья Юрьевна	Журавлева Дарья Сергеевна
Октябрьский район	МАОУ Гимназия № 11 «Гармония»	Гурская Наталья Юрьевна	Ковтюх Анна Николаевна
Октябрьский район	МАОУ Гимназия № 11 «Гармония»	Гурская Наталья Юрьевна	Митюшин Денис Константинович
Октябрьский район	МАОУ Гимназия № 11 «Гармония»	Устинова Галина Александровна	Нестерова Таисия Григорьевна
Октябрьский район	МБОУ СОШ №11	Хитренко Татьяна Геннадьевна	Россин Максим Дмитриевич
Октябрьский район	МБОУ СОШ № 189	Караваяева Ирина Николаевна	Сарычева Дарья Николаевна
Октябрьский район	МБОУ СОШ №199	Осипова Ирина Александровна	Стефанович София Михайловна
Первомайский район	МБОУ ТЛИ № 128	Титова Елена Николаевна	Калиниченко Алексей Юрьевич
Советский район	МБОУ СОШ № 61 им.	Баландина Елизавета	Абрам Ирина Анатольевна

	Н.М.Иванова	Сергеевна	
Советский район	СУНЦ НГУ	Болотина Татьяна Владимировна	Бурнистов Артем Сергеевич
Советский район	МАОУ ОЦ «Горностай»	Альдекова Раушан Альдековна	Васильченко Анна Сергеевна
Советский район	МАОУ ОЦ «Горностай»	Альдекова Раушан Альдековна	Рыбкин Константин Евгеньевич
Советский район	МАОУ ОЦ «Горностай»	Альдекова Раушан Альдековна	Титова Ксения Максимовна
Советский район	МБОУ СОШ № 119	Климова Татьяна Александровна	Владыкина Анастасия Алексеевна
Советский район	ЧОУ «Православная гимназия Сергия Радонежского»	Андрейко Наталья Юрьевна	Вострова Полина Сергеевна
Советский район	ВКИ НГУ	Сафонова Галина Владимировна	Гаврилова Дарья Александровна
Советский район	МБОУ СОШ № 112	Ушакова Наталья Юрьевна	Ильиных Анна Алексеевна
Советский район	МБОУ лицей № 130	Симанова Ольга Николаевна	Зверева Софья Павловна
Советский район	СУНЦ НГУ	Брыкова Елена Николаевна	Зубков Дмитрий Андреевич
Советский район	СУНЦ НГУ	Брыкова Елена Николаевна	Интогарова Аюна Николаевна

Советский район	СУНЦ НГУ	Андрейко Наталья Юрьевна	Ржевский Павел Аркадьевич
Советский район	СУНЦ НГУ	Кузнецова Елена Сергеевна	Рыбакова Анна Дмитриевна
Советский район	СУНЦ НГУ	Кузнецова Елена Сергеевна	Соковиков Николай Анатольевич
Советский район	СУНЦ НГУ	Конева Анна Григорьевна	Тимофеева Мария Федоровна
Советский район	СУНЦ НГУ	Брыкова Елена Николаевна	Ушакова Любовь Алексеевна
Советский район	МБОУ гимназия № 3 в Академгородке	Акеньшина Ольга Алексеевна	Маслова Мария Олеговна
Советский район	МБОУ гимназия № 3 в Академгородке	Акеньшина Ольга Алексеевна	Степанова Дарья Андреевна
Сузунский район	МКОУ «Шипуновская СОШ имени В.С. Гаврилова»	Белозерцева Лилия Викторовна	Исаева Алина Сергеевна
Татарский район	МБОУ СОШ №9	Толстова Алла Анатольевна	Шульгин Дмитрий Михайлович
Центральный округ	МАОУ Лицей № 9	Инякина Ирина Николаевна	Агеева Анастасия Артёмовна
Центральный округ	МБОУ СОШ № 168 с УИП ХЭЦ	Павелко Ольга Эдуардовна	Барышева Полина Евгеньевна
Центральный округ	МБОУ СОШ № 85	Резник Татьяна	Березовская София

	«Журавушка»	Викторовна	Сергеевна
Центральный округ	МБОУ СОШ № 3	Тарасов Дмитрий Алексеевич	Герус Виталина Дмитриевна
Центральный округ	МБОУ ЭКЛ	Кашинцева Елена Владимировна	Герус Юрий Юрьевич
Центральный округ	МБОУ «Гимназия № 1»	Ткаченко Марина Борисовна	Голикова Анна Александровна
Центральный округ	МБОУ «Гимназия № 1»	Ткаченко Марина Борисовна	Джафарова Светлана Сарваровна
Центральный округ	МБОУ «Гимназия № 1»	Ткаченко Марина Борисовна	Енина Татьяна Николаевна
Центральный округ	МБОУ «Гимназия № 1»	Ткаченко Марина Борисовна, Федосеева Надежда Алексеевна	Кишиневский Александр Ефимович
Центральный округ	МБОУ «Гимназия № 1»	Ткаченко Марина Борисовна, Федосеева Надежда Алексеевна	Максимова София Евгеньевна
Центральный округ	МБОУ «Гимназия № 1»	Ткаченко Марина Борисовна	Шевела Софья Андреевна
Центральный округ	МБОУ «Гимназия № 1»	Ткаченко Марина Борисовна	Шеломенцев Даниил Ильич
Центральный округ	МБОУ СОШ №13	Кайгородцева Ольга	Дорохин Даниил

		Александровна	Константинович
Центральный округ	МБОУ гимназия № 9	Достовалова Светлана Борисовна	Задонская Екатерина Викторовна
Центральный округ	МАОУ Лицей № 9	Инякина Ирина Николаевна	Клименко Дмитрий Вячеславович
Центральный округ	МАОУ Лицей № 9	Инякина Ирина Николаевна	Ролинский Сергей Олегович
Центральный округ	МБОУ Лицей № 22	Тамбовцева Татьяна Александровна	Смолякова Анна Евгеньевна
Центральный округ	МБОУ СОШ № 54	Рачева Наталья Юрьевна	Ткач Анастасия Игоревна
Центральный округ	МБОУ «Лицей № 159»	Сарбулатова Алла Константиновна	Хазова Евгения Николаевна
Центральный округ	МБОУ Гимназия № 4	Седова Ирина Николаевна	Хусаинова Алиса Глебовна
Центральный округ	МАОУ СОШ «Диалог»	Мельникова Галина Сергеевна	Школьная Софья Игоревна
Центральный округ	МБОУ СОШ № 85 «Журавушка»	Резник Татьяна Викторовна	Шмакова Татьяна Павловна
Центральный округ	МБОУ СОШ № 99	Степанова Татьяна Петровна	Якутина Дарья Дмитриевна
Центральный округ	МБОУ «Лицей №12»	Волохович Альбина Геннадьевна	Пахомова Юлия Игоревна
Центральный округ	МБОУ гимназия № 13	Гуляева Елена	Потанина Анастасия

		Владимировна	Андреевна
Чистозерный район	МКОУ Чистоозерная СОШ № 1	Самохвалова Галина Ивановна	Зими́на Елизавета Сергеевна
Чулымский район	МКОУ Ужанихинская СОШ Чулымского района	Глушко Наталья Николаевна	Мау́тер Анастасия Евгеньевна
<i>Математика</i>			
Октябрьский район	МАОУ Гимназия № 11 «Гармония»	Лушникова Людмила Михайловна	Ромский Дмитрий Георгиевич
Советский район	СУНЦ НГУ	Лекции: Атавин Аркадий Анатольевич, Стукачев Алексей Ильич Практические занятия: Каргаполов Александр Михайлович	Демидов Артем Александрович
Советский район	СУНЦ НГУ	Лекции: Пузаренко Вадим Григорьевич Практические занятия: Шилява Надежда Васильевна	Ульзутуев Батжаргал Баирович
Советский район	СУНЦ НГУ	Лекции: Копытов Валерий Матвеевич Практические занятия: Фроловская Оксана	Козьмин Артём Дмитриевич

		Александровна	
Советский район	МБОУ лицей № 130	Власова Светлана Николаевна	Добронравов Никита Петрович
Советский район	МБОУ лицей № 130	Власова Светлана Николаевна	Ченцов Алексей Романович
Центральный округ	МБОУ ЭКЛ	Королько Елена Антоновна	Зайцев Александр Олегович
<i>Физика</i>			
Калининский район	МБОУ Лицей № 126	Попова Наталья Игоревна	Калиниченко Михаил Алексеевич
Ленинский район	МБОУ «Инженерный лицей НГТУ»	Пятаева Ирина Николаевна	Андриенко Михаил Васильевич
Ленинский район	МБОУ «Инженерный лицей НГТУ»	Заковряшина Ольга Владимировна	Пантилеев Александр Андреевич
Октябрьский район	МАОУ Гимназия № 11 «Гармония»	Дедюха Леонид Анатольевич	Ромский Дмитрий Георгиевич
Советский район	МБОУ лицей № 130	Трибунская Юлия Валерьевна	Ахметшин Иван Равельевич
Советский район	СУНЦ НГУ	Лекции: Куперштох Александр Леонидович Практические занятия: Чернов Андрей	Волосников Владимир Сергеевич

		Александрович	
Советский район	СУНЦ НГУ	Лекции: Воробьев Иван Игнатьевич Практические занятия: Разуваев Георгий Павлович	Гавриленко Арсений Сергеевич
Советский район	СУНЦ НГУ	Лекции: Медведев Дмитрий Александрович Практические занятия: Юлдашева Мария Рашидовна	Глухов Игорь Андреевич
Советский район	СУНЦ НГУ	Лекции: Медведев Дмитрий Александрович Практические занятия: Ершов Александр Петрович	Кодухов Алексей Дмитриевич
Советский район	СУНЦ НГУ	Лекции: Медведев Дмитрий Александрович Практические занятия: Юлдашева Мария Рашидовна	Козьмин Артём Дмитриевич

Советский район	СУНЦ НГУ	Лекции: Федотович Геннадий Васильевич Практические занятия: Грошев Владимир Романович	Корнев Захар Дмитриевич
Советский район	СУНЦ НГУ	Лекции: Медведев Дмитрий Александрович Практические занятия: Юлдашева Мария Рашидовна	Пастушенко Валерия Алексеевна
Советский район	СУНЦ НГУ	Лекции: Медведев Дмитрий Александрович Практические занятия: Ершов Александр Петрович	Порубенко Артем Аркадьевич
Советский район	СУНЦ НГУ	Лекции: Федотович Геннадий Васильевич Практические занятия: Мухутдинов Олег Тахирович	Ржевский Павел Аркадьевич
Советский район	СУНЦ НГУ	Лекции: Куперштох Александр	Сатаева Малика Дмитриевна

		Леонидович Практические занятия: Пильник Андрей Александрович	
Советский район	СУНЦ НГУ	Лекции: Федотович Геннадий Васильевич Практические занятия: Баткин Владимир Ильич	Ульзутуев Батжаргал Баирович
Центральный округ	МБОУ Лицей № 200	Фурсова Валентина Владимировна	Антонова Яна Николаевна
Центральный округ	МАОУ Лицей № 9	Киселева Ирина Викторовна	Новиков Михаил Игоревич
<i>Химия</i>			
Калининский район	МАОУ Гимназия № 12	Чернова Елена Юрьевна	Плотникова Анна Сергеевна
Кировский район	МБОУ СОШ № 170	Патенко Нина Юрьевна	Кашеев Сергей Алексеевич
Советский район	СУНЦ НГУ	Лекции: Барам Светлана Григорьевна Практические занятия: Коротеев Виктор Олегович	Янжимаев Борис Юрьевич
Советский район	МБОУ Лицей № 130	Пономаренко Наталья	Проскураков Родион

		Владимировна	Александрович
Центральный округ	МБОУ «Лицей № 12»	Чучалова Татьяна Ивановна	Пахомова Юлия Игоревна
Центральный округ	МБОУ ЭЛ	Майснер Светлана Александровна	Снадин Александр Вячеславович
<i>Информатика и ИКТ</i>			
Калининский район	МБОУ СОШ № 34	Задорова Ирина Петровна	Сунко Егор Александрович
Октябрьский район	МАОУ Гимназия № 11 «Гармония»	Черненко Наталия Викторовна	Ромский Дмитрий Георгиевич
Советский район	МАОУ ОЦ «Горностай»	Бекешев Олег Степанович	Кожевникова Яна Владимировна
Советский район	МАОУ ОЦ «Горностай»	Бекешев Олег Степанович	Иго Андрей Павлович
Советский район	СУНЦ НГУ	Безруков Яков Сергеевич	Козелько Сергей Сергеевич
Советский район	СУНЦ НГУ	Крючкова Наталья Анатольевна	Мамчиц Иван Александрович
Советский район	СУНЦ НГУ	Безруков Яков Сергеевич	Хоженец Андрей Владимирович
Советский район	МБОУ гимназия № 3 в Академгородке	Соседкина Наталия Валерьевна, Дмитриева Лариса Адольфовна	Шонин Дмитрий Михайлович

Центральный округ	МАОУ Лицей № 9	Прохорова Марина Викторовна	Овчин Михаил Александрович
Центральный округ	МАОУ Лицей № 9	Прохорова Марина Викторовна	Смирнов Григорий Константинович
<i>Биология</i>			
Калининский район	ЧОУ «Православная гимназия Сергия Радонежского	Гурова Анна Александровна	Манеева Арина Андреевна
Советский район	СУНЦ НГУ	Саблина Ольга Валентиновна	Таскина Алёна Константиновна
<i>История</i>			
Краснозерский район	МКОУ Краснозерская СОШ №2	Слепцова Галина Федоровна	Бутыга Наталья Владимировна
Центральный округ	МБОУ СОШ № 99	Куликов Дмитрий Олегович	Михалев Петр Дмитриевич
<i>Английский язык</i>			
Новосибирский район	МАОУ Новосибирского района Лицей № 13	Гурентьева Екатерина Александровна	Владыкина Ульяна Валерьевна
<i>Литература</i>			
Кировский район	МБОУ СОШ № 63	Накаренко Галина Васильевна	Кочановская Анна Вячеславовна
Октябрьский район	МАОУ Гимназия № 11 «Гармония»	Устинова Галина Александровна	Савойская София Дмитриевна

Результаты выполнения заданий контрольных измерительных материалов ЕГЭ по предметам (2017 г.)

Русский язык

Процент верно выполненных заданий части 1

Количество баллов / Номер задания	0	1	2	3	4	5
1	1,6	12,7	85,7	-	-	-
2	6,5	93,5	-	-	-	-
3	9,8	90,2	-	-	-	-
4	21,7	78,3	-	-	-	-
5	28,8	71,2	-	-	-	-
6	34,5	65,5	-	-	-	-
7	7,8	9,4	11,8	15,1	16,6	39,3
8	30,4	69,6	-	-	-	-
9	14,9	85,1	-	-	-	-
10	16,4	83,6	-	-	-	-
11	18,2	81,8	-	-	-	-
12	31,1	68,9	-	-	-	-
13	23,9	76,1	-	-	-	-
14	33,0	67,0	-	-	-	-
15	7,4	33,2	59,4	-	-	-
16	35,9	64,1	-	-	-	-
17	41,2	58,8	-	-	-	-
18	16,3	83,7	-	-	-	-

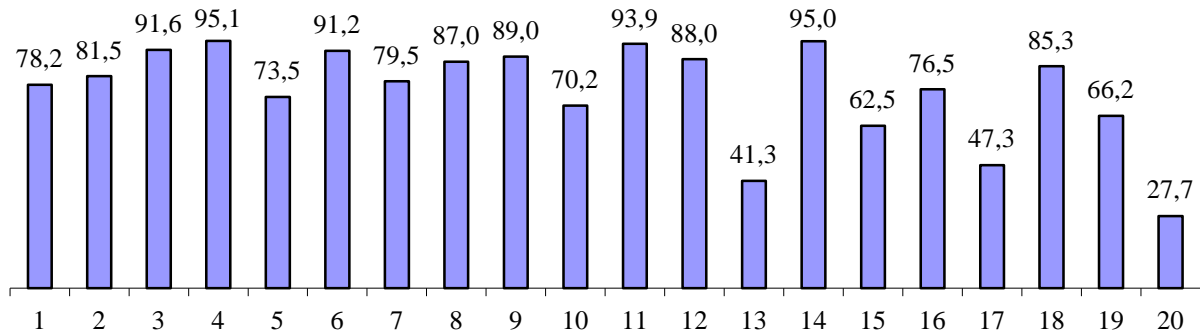
Количество баллов Номер задания	0	1	2	3	4	5
19	45,3	54,7	-	-	-	-
20	28,0	72,0	-	-	-	-
21	54,0	46,0	-	-	-	-
22	24,9	75,1	-	-	-	-
23	52,2	47,8	-	-	-	-
24	7,0	12,4	22,7	23,3	34,6	-

Процент верно выполненных заданий части 2

Номер критерия Количество баллов	1	2	3	4	5	6	7	8	9	10	11	12
0	3,7	6,2	7,7	9,8	3,0	1,9	12,3	21,0	6,8	4,9	1,7	8,1
1	96,3	14,1	92,3	17,9	35,6	60,1	19,4	24,1	49,2	54,1	98,3	91,9
2	-	42,6	-	29,0	61,4	38,0	38,8	37,4	44,0	41,0	-	-
3	-	37,1	-	43,3	-	-	29,5	17,5	-	-	-	-

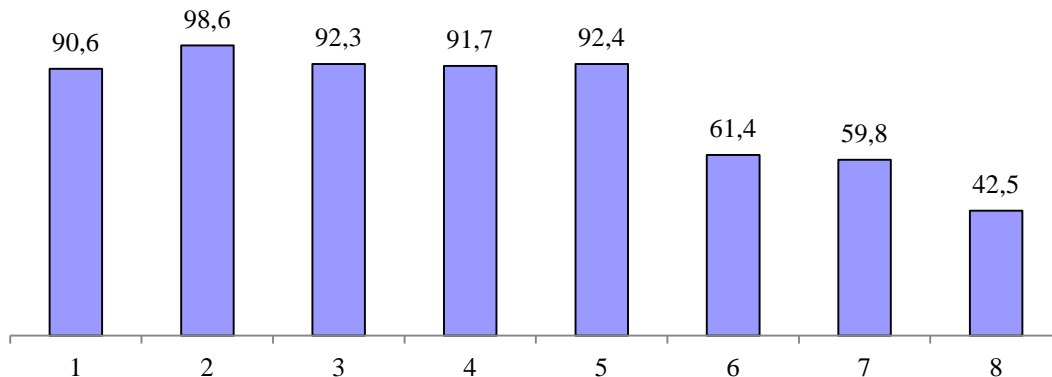
Математика (базовый уровень)

Процент верно выполненных заданий базового уровня



Математика (профильный уровень)

Процент верно выполненных заданий части 1



Процент верно выполненных заданий части 2

Номер задания \ Количество баллов	Номер задания											
	9	10	11	12	13	14	15	16	17	18	19	
0	51,1	22,9	73,5	58,7	59,2	89,8	82,7	97,9	73,6	97,3	90,6	
1	48,9	77,1	26,5	41,3	9,6	9,3	5,9	0,9	3,7	1,7	5,1	
2	-	-	-	-	31,2	0,9	11,4	0,2	3,6	0,4	2,4	
3	-	-	-	-	-	-	-	1,0	19,1	0,3	0,7	
4	-	-	-	-	-	-	-	-	-	0,3	1,2	

Физика

Процент верно выполненных заданий части 1

Количество баллов Номер задания				Количество баллов Номер задания				Количество баллов Номер задания			
	0	1	2		0	1	2		0	1	2
1	24,3	75,7	-	9	31,0	69,0	-	17	17,9	28,9	53,2
2	11,8	88,2	-	10	26,9	73,1	-	18	38,4	31,2	30,4
3	34,4	65,6	-	11	8,0	47,4	44,6	19	41,1	58,9	-
4	44,6	55,4	-	12	10,1	37,7	52,2	20	31,9	68,1	-
5	5,9	31,1	63,0	13	50,9	49,1	-	21	25,5	35,5	39,0
6	11,3	33,8	54,9	14	65,4	34,6	-	22	22,4	77,6	-
7	32,9	21,3	45,8	15	33,9	66,1		23	16,5	83,5	-
8	34,0	66,0	-	16	8,0	48,1	43,9	24	65,0	35,0	-

Процент верно выполненных заданий части 2

Количество баллов Номер задания							
	25	26	27	28	29	30	31
0	82,7	84,9	71,8	67,1	61,2	82,5	64,6
1	17,3	15,1	17,6	18,4	12,1	10,6	10,2
2	-	-	4,9	3,4	5,3	3,3	4,0
3	-	-	5,7	11,1	21,4	3,6	21,2

Химия

Процент верно выполненных заданий части 1

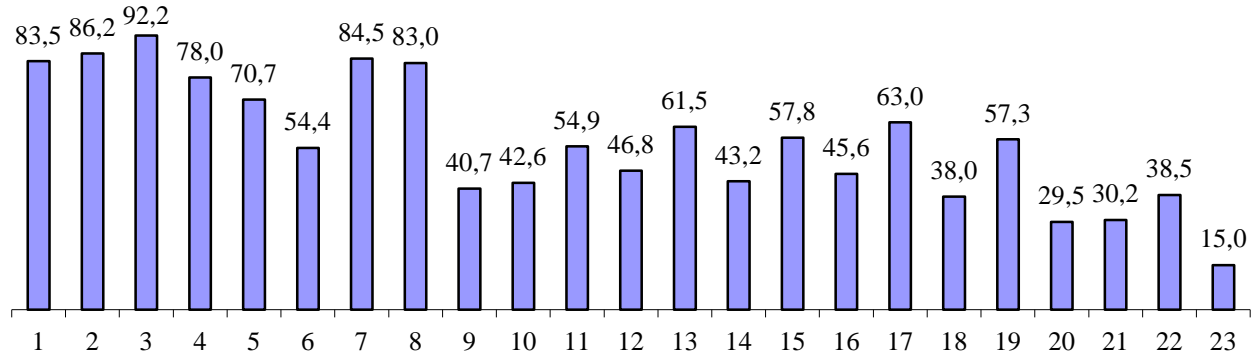
Количество баллов Номер задания	0	1	2	Количество баллов Номер задания	0	1	2	Количество баллов Номер задания	0	1	2
1	31,7	68,3	-	13	35,4	64,6	-	25	52,0	16,8	31,2
2	26,3	73,7	-	14	37,8	62,1	-	26	40,7	18,6	40,7
3	16,6	83,4	-	15	59,1	40,9	-	27	40,0	60,0	-
4	48,3	51,7	-	16	48,1	51,9	-	28	28,6	71,4	-
5	18,9	81,1	-	17	25,7	33,0	41,3	29	47,0	53,0	-
6	43,6	56,4	-	18	26,4	19,8	53,8				
7	36,9	63,1	-	19	55,5	14,6	29,9				
8	52,1	47,9	-	20	44,4	55,6	-				
9	13,2	28,0	58,8	21	31,0	69,0	-				
10	7,3	6,8	85,9	22	24,1	15,8	60,1				
11	39,9	25,6	34,5	23	31,2	15,8	53,0				
12	50,6	49,4	-	24	32,1	21,2	46,7				

Процент верно выполненных заданий части 2

Номер задания Количество баллов	30	31	32	33	34
0	19,3	30,2	31,7	66,0	47,4
1	9,3	29,7	9,5	15,6	22,4
2	17,5	13,4	9,9	10,9	14,2
3	53,9	13,3	10,2	3,8	4,9
4	-	13,4	17,9	3,7	11,1
5	-	-	20,8	-	-

Информатика и ИКТ

Процент верно выполненных заданий части 1



Процент верно выполненных заданий части 2

Номер задания Количество баллов	Номер задания			
	24	25	26	27
0	49,1	58,1	69,5	74,7
1	13,3	14,9	2,6	5,5
2	8,6	27,0	14,7	8,2
3	29,0	-	13,2	7,4
4	-	-	-	4,2

Биология

Процент верно выполненных заданий части 1

Количество баллов Номер задания	0	1	2	Количество баллов Номер задания	0	1	2
1	18,9	81,1		12	14,7	50,1	35,2
2	5,8	35,4	58,8	13	49,5	15,3	35,2
3	46,0	54,0		14	47,2	22,9	29,9
4	17,1	43,9	39,0	15	13,8	41,5	44,7
5	48,5	26,1	25,4	16	43,3	10,6	46,1
6	44,4	55,6		17	14,7	29,2	56,1
7	18,3	25,7	56,0	18	29,7	27,1	43,2
8	42,5	23,4	34,1	19	43,0	26,6	30,4
9	26,6	40,0	33,4	20	47,2	22,0	30,8
10	42,1	18,9	39,0	21	6,7	35,2	58,1
11	29,8	19,4	50,8				

Процент верно выполненных заданий части 2

Номер задания Количество баллов	22	23	24	25	26	27	28
0	65,0	67,4	48,5	52,3	48,9	57,8	47,1
1	22,7	16,2	21,9	28,2	26,6	12,7	17,9
2	12,3	11,9	18,7	15,0	17,2	13,7	18,4
3	-	4,5	10,9	4,5	7,3	15,8	16,6

История

Процент верно выполненных заданий части 1

Количество баллов Номер задания	0	1	2	3	Количество баллов Номер задания	0	1	2	3
1	27,9	72,1	-	-	11	18,1	28,5	17,7	35,7
2	36,1	20,9	43,0	-	12	18,9	54,7	26,4	-
3	19,8	42,2	38,0	-	13	61,1	38,9	-	-
4	44,6	55,4	-	-	14	64,4	35,6	-	-
5	44,8	18,7	36,5	-	15	73,3	26,7	-	-
6	46,6	20,5	32,9	-	16	28,5	52,1	19,4	-
7	29,6	47,7	22,7	-	17	73,1	15,4	11,5	-
8	16,9	38,8	44,3	-	18	59,0	41,0	-	-
9	43,4	22,2	34,4	-	19	55,9	44,1	-	-
10	48,1	51,9	-	-					

Процент верно выполненных заданий части 2

Количество баллов Номер задания	0	1	2	3	4
20	60,1	23,0	16,9	-	-
21	27,8	33,9	38,3	-	-
22	61,8	16,9	21,3	-	-
23	48,0	16,4	17,8	17,8	-
24	70,9	9,1	8,6	7,2	4,2
25.1	20,5	8,8	70,7	-	-
25.2	43,0	36,5	20,5	-	-
25.3	40,8	30,4	28,8	-	-
25.4	68,3	31,7	-	-	-
25.5	23,0	77,0	-	-	-
25.6	56,0	26,6	17,4	-	-
25.7	48,8	51,2	-	-	-

География

Процент верно выполненных заданий части 1

Количество баллов Номер задания				Количество баллов Номер задания				Количество баллов Номер задания			
	0	1	2		0	1	2		0	1	2
1	18,3	81,7	-	10	40,3	59,7	-	19	60,4	39,6	-
2	30,2	69,8	-	11	29,5	52,6	17,9	20	21,6	78,4	-
3	23,9	46,3	29,8	12	54,1	45,9	-	21	33,2	66,8	-
4	56,0	44,0	-	13	74,3	25,7	-	22	39,9	60,1	-
5	60,1	39,9	-	14	25,7	59,7	14,6	23	51,9	48,1	-
6	43,7	56,3	-	15	44,0	31,7	24,3	24	54,1	45,9	-
7	19,4	45,9	34,7	16	42,5	57,5	-	25	61,2	38,8	-
8	37,7	62,3	-	17	22,4	77,6	-	26	24,6	75,4	-
9	46,3	53,7	-	18	34,3	17,2	48,5	27	52,6	47,4	-

Процент верно выполненных заданий части 2

Количество баллов Номер задания							
	28	29	30	31	32	33	34
0	56,0	44,8	61,2	38,8	76,1	49,6	51,9
1	19,8	30,2	26,1	25,4	7,5	18,3	11,2
2	24,2	25,0	12,7	35,8	16,4	32,1	36,9

Английский язык

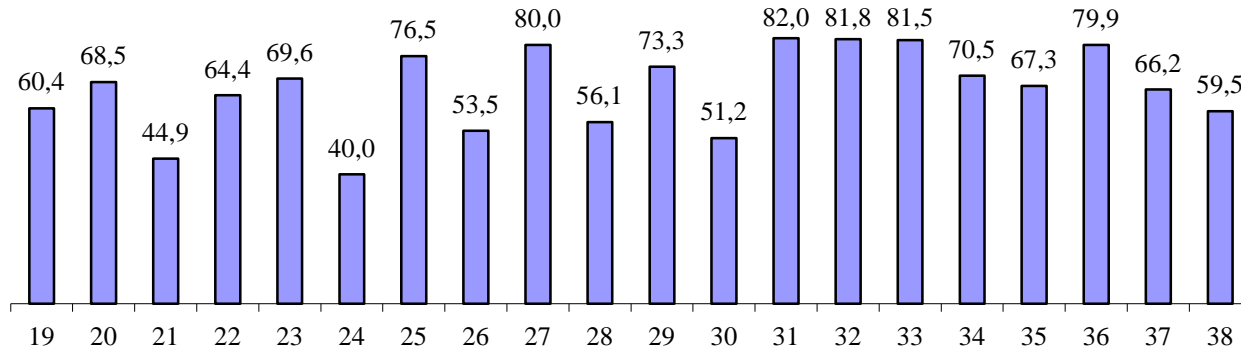
Процент верно выполненных заданий раздела 1 «Аудирование»

Количество баллов	0	1	2	3	4	5	6	7
Номер задания								
1	10,0	15,1	15,1	11,8	11,7	4,3	32,0	-
2	0,5	0,5	2,4	5,2	9,1	20,8	29,6	31,9
3	19,4	80,6	-	-	-	-	-	-
4	23,2	76,8	-	-	-	-	-	-
5	13,2	86,8	-	-	-	-	-	-
6	22,7	77,3	-	-	-	-	-	-
7	15,8	84,2	-	-	-	-	-	-
8	9,7	90,3	-	-	-	-	-	-
9	35,0	65,0	-	-	-	-	-	-

Процент верно выполненных заданий раздела 2 «Чтение»

Номер задания Количество баллов	10	11	12	13	14	15	16	17	18
0	1,4	1,0	42,5	34,5	31,2	28,3	59,5	52,1	30,1
1	2,0	3,2	57,5	65,5	68,8	71,7	40,5	47,9	69,9
2	3,5	4,3	-	-	-	-	-	-	-
3	5,8	9,0	-	-	-	-	-	-	-
4	7,8	12,9	-	-	-	-	-	-	-
5	17,9	11,9	-	-	-	-	-	-	-
6	12,7	57,7	-	-	-	-	-	-	-
7	48,9	-	-	-	-	-	-	-	-

Процент верно выполненных заданий раздела 3 «Грамматика и лексика»



Процент верно выполненных заданий части 4 «Письмо»

Номер задания Количество баллов	39.1	39.2	39.3	40.1	40.2	40.3	40.4	40.5
0	2,7	4,8	32,8	30,8	31,0	36,3	48,1	38,0
1	52,9	33,2	33,2	30,2	19,2	21,0	21,1	20,8
2	44,4	62,0	34,0	25,1	31,0	31,0	22,1	41,2
3	-	-	-	13,9	18,8	11,7	8,7	-

Процент верно выполненных заданий устной части

Номер задания Количество баллов	1	2	3.1	3.2	3.3	4.1	4.2	4.3
0	48,5	5,0	4,1	7,4	27,8	8,0	12,8	42,2
1	51,5	8,8	21,6	53,2	47,5	25,9	52,4	44,0
2	-	18,5	47,9	39,4	24,7	49,6	34,8	13,8
3	-	29,7	26,4	-	-	16,5	-	-
4	-	29,5	-	-	-	-	-	-
5	-	8,5	-	-	-	-	-	-
6	-	-	-	-	-	-	-	-
7	-	-	-	-	-	-	-	-

Немецкий язык

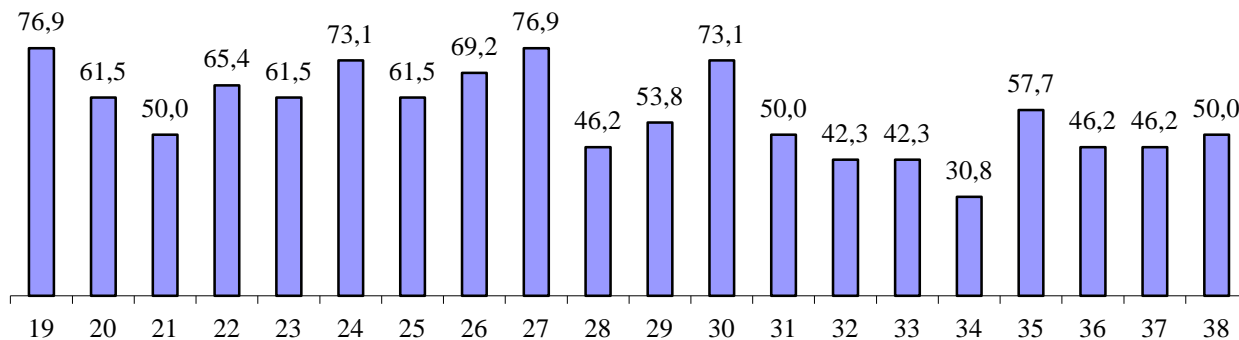
Процент верно выполненных заданий раздела 1 «Аудирование»

Количество баллов	0	1	2	3	4	5	6	7
Номер задания								
1	-	3,8	-	23,1	23,1	7,7	42,3	-
2	-	11,5	11,5	7,7	23,1	3,8	26,9	15,5
3	50,0	50,0	-	-	-	-	-	-
4	34,6	65,4	-	-	-	-	-	-
5	38,5	61,5	-	-	-	-	-	-
6	61,5	38,5	-	-	-	-	-	-
7	65,4	34,6	-	-	-	-	-	-
8	53,8	46,2	-	-	-	-	-	-
9	7,7	92,3	-	-	-	-	-	-

Процент верно выполненных заданий раздела 2 «Чтение»

Номер задания Количество баллов	10	11	12	13	14	15	16	17	18
0	-	-	46,2	42,3	88,5	61,5	53,8	50,0	42,3
1	-	23,1	53,8	57,7	11,5	38,5	46,2	50,0	57,7
2	7,7	7,7	-	-	-	-	-	-	-
3	3,9	7,7	-	-	-	-	-	-	-
4	34,6	11,5	-	-	-	-	-	-	-
5	19,2	26,9	-	-	-	-	-	-	-
6	7,7	23,1	-	-	-	-	-	-	-
7	26,9	-	-	-	-	-	-	-	-

Процент верно выполненных заданий раздела 3 «Грамматика и лексика»



Процент верно выполненных заданий части 4 «Письмо»

Номер задания / Количество баллов	39.1	39.2	39.3	40.1	40.2	40.3	40.4	40.5
0	19,2	19,2	23,0	61,5	61,5	61,5	61,5	61,5
1	34,6	19,2	38,5	3,8	-	-	7,7	7,7
2	46,2	61,6	38,5	7,7	3,8	7,7	11,5	30,8
3	-	-	-	27,0	34,7	30,8	19,3	-

Процент верно выполненных заданий устной части

Номер задания / Количество баллов	1	2	3.1	3.2	3.3	4.1	4.2	4.3
0	15,4	3,8	7,7	11,5	19,2	23,1	26,9	38,4
1	84,6	-	26,9	26,9	38,5	15,4	26,9	30,8
2	-	19,2	23,1	61,6	42,3	11,5	46,2	30,8
3	-	23,2	42,3	-	-	50,0	-	-
4	-	26,9	-	-	-	-	-	-
5	-	26,9	-	-	-	-	-	-
6	-	-	-	-	-	-	-	-
7	-	-	-	-	-	-	-	-

Французский язык

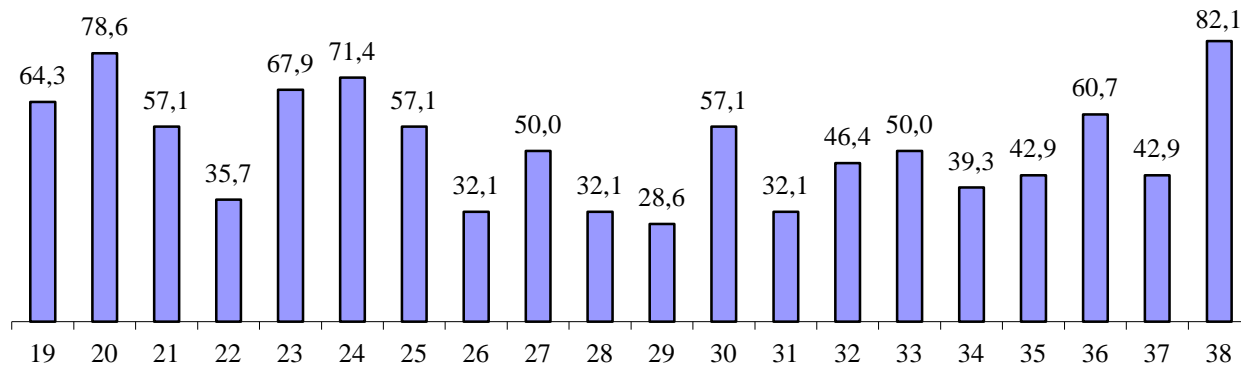
Процент верно выполненных заданий раздела 1 «Аудирование»

Количество баллов	0	1	2	3	4	5	6	7
Номер задания								
1	-	-	-	3,6	3,6	14,3	78,5	
2	-	3,6	3,6	14,3	3,6	25,0	32,0	17,9
3	7,1	92,9	-	-	-	-	-	-
4	46,4	53,6	-	-	-	-	-	-
5	10,7	89,3	-	-	-	-	-	-
6	21,4	78,6	-	-	-	-	-	-
7	32,1	67,9	-	-	-	-	-	-
8	10,7	89,3	-	-	-	-	-	-
9	3,6	96,4	-	-	-	-	-	-

Процент верно выполненных заданий раздела 2 «Чтение»

Номер задания Количество баллов	10	11	12	13	14	15	16	17	18
	0	-	3,6	3,6	39,3	3,6	50,0	32,1	46,4
1	-	7,1	96,4	60,7	96,4	50,0	67,9	53,6	78,6
2	3,6	21,4	-	-	-	-	-	-	-
3	28,6	10,7	-	-	-	-	-	-	-
4	10,7	7,1	-	-	-	-	-	-	-
5	3,6	14,3	-	-	-	-	-	-	-
6	10,7	35,8	-	-	-	-	-	-	-
7	42,8	-	-	-	-	-	-	-	-

Процент верно выполненных заданий раздела 3 «Грамматика и лексика»



Процент верно выполненных заданий части 4 «Письмо»

Номер задания / Количество баллов	39.1	39.2	39.3	40.1	40.2	40.3	40.4	40.5
0	7,1	7,1	64,3	28,6	28,6	35,7	57,1	57,1
1	25,0	17,9	21,4	17,9	-	21,4	32,1	25,0
2	67,9	75,0	14,3	10,7	28,6	28,6	10,8	17,9
3	-	-	-	42,8	42,8	14,3	-	-

Процент верно выполненных заданий устной части

Номер задания / Количество баллов	1	2	3.1	3.2	3.3	4.1	4.2	4.3
0	35,7	7,1	14,3	14,3	46,4	28,6	28,6	64,3
1	64,3	7,1	14,3	35,7	28,6	3,6	28,6	32,1
2	-	25,0	14,3	50,0	25,0	28,5	42,8	3,6
3	-	14,3	57,1	-	-	39,3	-	-
4	-	14,3	-	-	-	-	-	-
5	-	32,2	-	-	-	-	-	-
6	-	-	-	-	-	-	-	-
7	-	-	-	-	-	-	-	-

Обществознание

Процент верно выполненных заданий части 1

Количество баллов Номер задания				Количество баллов Номер задания				Количество баллов Номер задания			
	0	1	2		0	1	2		0	1	2
1	45,6	54,4	-	8	44,5	17,7	37,8	15	26,7	37,1	36,2
2	20,6	79,4	-	9	16,8	33,8	49,4	16	23,0	30,6	46,4
3	61,9	38,1	-	10	36,0	64,0	-	17	21,7	46,8	31,5
4	8,6	42,8	48,6	11	11,4	44,5	44,1	18	38,1	30,9	31,0
5	9,4	17,4	73,2	12	14,3	85,7	-	19	18,1	47,6	34,3
6	13,5	39,0	47,5	13	11,8	50,0	38,2	20	32,0	25,4	42,6
7	21,2	48,4	30,4	14	49,0	27,9	23,1				

Процент верно выполненных заданий части 2

Количество баллов Номер задания												
	21	22	23	24	25	26	27	28	29.1	29.2	29.3	
0	6,9	17,0	50,7	46,4	59,3	56,3	47,9	72,0	35,8	84,8	67,5	
1	18,8	50,1	28,7	27,8	22,1	20,0	16,9	21,3	64,2	13,7	28,6	
2	74,3	32,9	14,5	19,6	14,2	15,7	23,6	5,2	-	1,5	3,9	
3	-	-	6,1	6,2	4,4	8,0	11,6	1,5	-	-	-	
4	-	-	-	-	-	-	-	-	-	-	-	
5	-	-	-	-	-	-	-	-	-	-	-	

Литература

Процент верно выполненных заданий части 1

Номер задания Количество баллов	1	2	3	4	5	6	7	8.1	8.2	9
0	13,7	6,9	12,3	35,3	11,6	9,5	5,6	7,8	33,5	22,7
1	86,3	93,1	87,7	64,7	88,4	90,5	94,4	27,9	66,5	14,0
2	-	-	-	-	-	-	-	45,2	-	33,1
3	-	-	-	-	-	-	-	19,1	-	21,2
4	-	-	-	-	-	-	-	-	-	9,0

Процент верно выполненных заданий части 2

Номер задания Количество баллов	10	11	12	13	14	15.1	15.2	16
0	20,4	10,1	17,3	36,4	25,4	6,4	30,3	31,5
1	79,6	89,9	82,7	63,6	74,6	24,9	69,7	14,2
2	-	-	-	-	-	52,9	-	27,2
3	-	-	-	-	-	15,8	-	19,9
4	-	-	-	-	-	-	-	7,2

Процент верно выполненных заданий части 3

Номер задания	17.1	17.2	17.3	17.4	17.5
Количество баллов					
0	18,2	19,8	21,2	19,4	21,2
1	32,8	26,0	34,0	25,7	18,8
2	42,1	54,2	33,8	39,2	47,4
3	6,9	-	11,0	15,7	12,6

Информация о работе конфликтной комиссии

Количество поданных и удовлетворенных апелляций (2017 г.)

Предмет	Количество участников экзамена	Количество апелляций					
		поданных		удовлетворенных			
		по процедуре	по результатам	всего		в том числе в результате выявления ошибок	
				ед.	%	при обработке бланков	при проверке открытых заданий
Русский язык	12652		199	61	30,7	40	21
Математика (базовый уровень)	10110		63	28	44,4	28	-
Математика (профильный уровень)	8815		707	73	10,3	36	39
Физика	2498		65	12	18,5	11	1
Химия	1134		33	2	6,1	-	2
Информатика и ИКТ	1803	1	130	21	16,2	4	17
Биология	2030		135	2	1,5	2	-
История	2502		66	11	16,7	10	1
География	268		7	1	14,3	1	
Английский язык	1107	1	82	9	11	5	3
Немецкий язык	26		-	-	-	-	-
Французский язык	28		2	1	50,0	-	-
Испанский язык	1						
Обществознание	7275		459	69	15,0	20	52
Литература	692		42	8	19,0	-	8
Итого	50941	2	1991	298	15,0	157	144

Сравнение количества поданных и удовлетворённых апелляций (с учетом всех категорий участников) (2015 – 2017 гг.)

Год	Количество человеко- экзаменов	Количество апелляций					
		поданных		удовлетворённых		из них повлекших изменение баллов ЕГЭ в сторону увеличения	
		ед.	%	ед.	%	ед.	%
2015	50753	1703	3,4	250	14,7	209	83,6
2016	51214	1678	3,3	355	21,2	291	82,2
2017	50941	1993	3,9	298	15,0	228	76,5

Дополнительная информация

Результаты ЕГЭ выпускников прошлых лет (2017 г.)

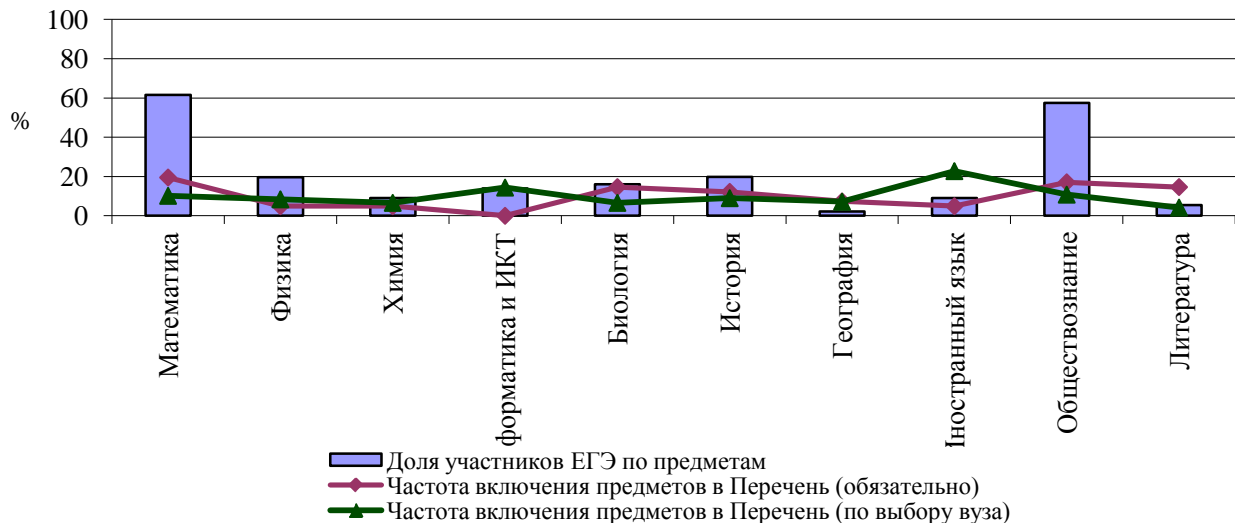
Предмет	Количество участников		Набрали ниже минимального количества баллов		Сдали экзамен с высоким результатом		Средний балл
	чел.	%	чел.	%	чел.	%	
Русский язык	501	42,3	4	0,8	136	27,1	63,3
Математика	475	40,1	137	28,8	65	13,7	38
Физика	161	13,6	32	19,9	9	5,6	44
Химия	73	6,2	21	28,8	3	4,1	43,2
Информатика и ИКТ	132	11,1	17	12,9	8	6,1	54,5
Биология	162	13,7	38	23,5	7	4,3	47,7
История	290	24,5	53	18,3	14	4,8	43,9
География	20	1,7	1	5,0	1	5,0	51,3
Английский язык	116	9,8	19	16,4	13	11,2	50,2
Немецкий язык	6	0,5	4	66,7	0	0,0	19,3
Французский язык	3	0,3	0	0,0	0	0,0	64,7
Обществознание	526	44,4	109	20,7	24	4,6	51
Испанский язык	1	0,1	0	0,0	0	0,0	73
Литература	69	5,8	10	14,5	5	7,2	50,5

Результаты ЕГЭ выпускников профессиональных образовательных организаций (2017 г.)

Предмет		Количеств участников		Набрали ниже минимального количества баллов		Сдали экзамен с высоким результатом		Средний балл
		чел.	%	чел.	%	чел.	%	
Русский язык		109	64,1	2	1,8	33	30,0	63,7
Математика	профильный уровень	51	30,0	26	51,0	2	3,9	26,4
	базовый уровень	15	8,8	2	13,3	0	0	3,7
Физика		18	10,6	2	11,1	0	0	41,2
Химия		4	2,4	2	50,0	0	0	39,0
Информатика и ИКТ		12	7,1	2	16,7	0	0	50,3
Биология		10	5,9	2	20,0	0	0	48,3
История		15	8,8	3	20,0	0	0	41,4
География		1	0,6	0	0,0	0	0	51,0
Английский язык		8	4,7	2	25,0	1	12,5	45,4
Обществознание		40	23,5	10	25,0	1	2,5	48,1
Литература		26	15,3	2	7,7	3	11,5	55,1

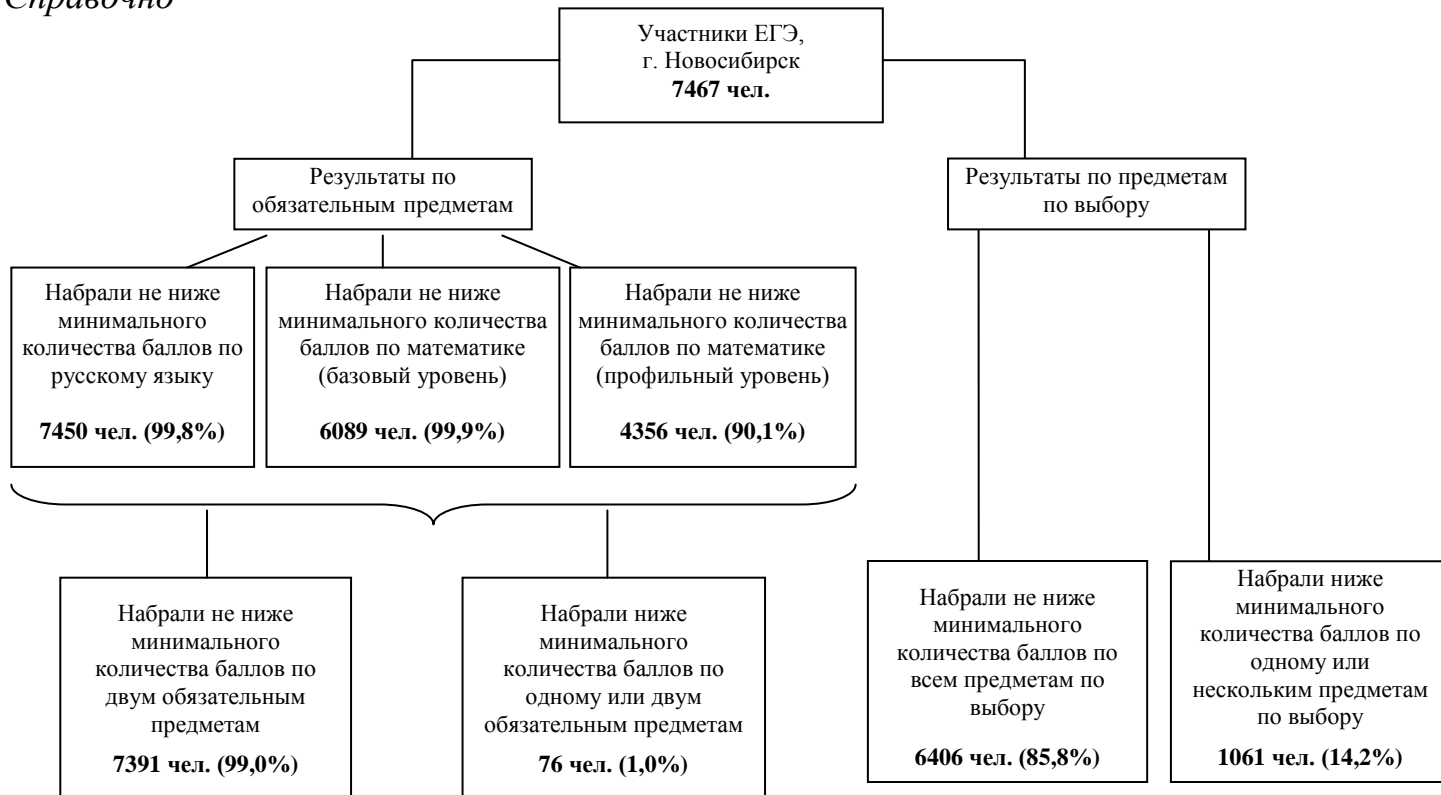
Информация о вступительных испытаниях в вузы

Сравнение частоты включения предметов в Перечень¹⁶ и доли участников ЕГЭ по предметам (2017 г.)



¹⁶ Утвержден приказом Министерства образования и науки РФ от 04.09.2014 г. № 1204 «Об утверждении перечня вступительных испытаний при приеме на обучение по образовательным программам высшего образования – программам бакалавриата и программам специалитета» с изменениями от 13 октября 2015 г. N 1141 и 22 июля 2016 г.

Справочно



ДЛЯ ЗАМЕТОК

**ГКУ НСО «НИМРО»
г. Новосибирск, ул. Блюхера, 40**